

Usnesení

Soudní exekutor Exekutorského úřadu Praha 6, Bělohorská 270/17, Praha 6,
JUDr. Jan Grosam,

pověřený provedením exekuce na základě usnesení, které vydal: Okresní soud ve Znojmě č.j. 15 EXE 6260/2012 - 10, ze dne 17.7.2012, kterým byla nařízena exekuce dle exekučního titulu: Platební rozkaz ze dne 8.3.2011, č.j. 14 EC 409/2011-23, jež vydal Okresní soud ve Znojmě, ve věci:

oprávněného

Česká pojišťovna a.s., bytem/se sídlem Spálená 75/16, 113 04 Praha 1, IČ/RČ: 45272956
zast.: Mgr. Zbořilová Ivana, advokátka, bytem/se sídlem Nám. 28. října 20, 500 02 Hradec Králové

proti

povinnému

Antoš Bohumil, bytem/se sídlem KRHOVICE 154, 671 25 KRHOVICE, okres ZNOJMO, nar. 4.3.1955, IČ: 68068263

o provedení exekuce pro 1718,- Kč, s úrokem z prodlení ve výši 7% p. a. od 2.1.2010 do zaplacení, náklady předchozího řízení ve výši 8220,- Kč, náklady exekuce a oprávněného vydal tuto:

**dražební vyhlášku
-elektronická dražba-**

I.

Dražební jednání se koná dne 24.4.2013 v 10:00 hod. prostřednictvím elektronického systému dražeb na adrese: www.exdrazby.cz

Ukončení elektronické dražby: nejdříve dne 24.4.2013 v 11:30 hod. Dražba se však koná, dokud dražitelé činí podání (§ 336i odst. 4 zákona č. 99/1963 Sb., občanský soudní řád), bude-li v posledních pěti minutách před stanoveným okamžikem ukončení dražby učiněno podání, má se za to, že dražitelé stále činí podání a okamžik ukončení dražby se posouvá o pět minut od okamžiku učinění podání. Budou-li poté činěna další podání, postup dle předcházející věty se opakuje. Uplyne-li od posledního učiněného podání pět minut, aniž by bylo učiněno další podání, má se za to, že dražitelé již nečiní podání a dražba končí.

Podání je bráno za učiněné, pouze v případě, že bylo systémem elektronických dražeb dražiteli zpětně potvrzeno – podání se objeví on-line v seznamu přijatých podání a taktéž je dražiteli potvrzeno e-mailem.

II.

Předmět dražby:

Okres: CZ0647 Znojmo

Obec: 594067 Hodonice

Kat.území: 640395 Hodonice

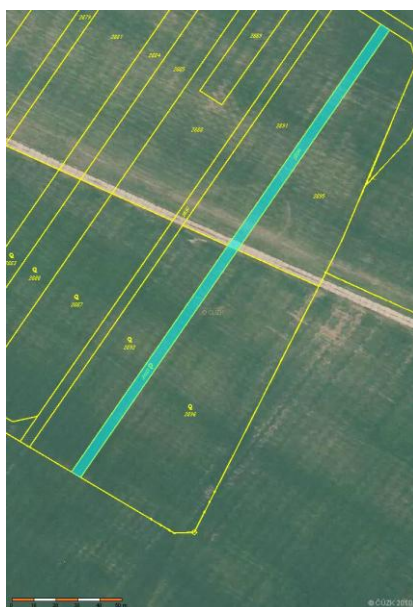
List vlastnictví: 1130

V kat. území jsou pozemky vedeny v jedné číselné řadě

B Nemovitosti

Pozemky

Parcela	Výměra[m2]	Druh pozemku	Způsob využití	Způsob ochrany
2596	10000	orná půda		zemědělský půdní fond
2893	609	ovocný sad		zemědělský půdní fond
2894	592	orná půda		zemědělský půdní fond



Pozemky parc.č. 2596, 2893, 2894 - jsou pozemky zemědělské v lánech zemědělských pozemků cca 1,7 až 2 km od nejbližší zastavěného území obce Hodonice. Pozemky nejsou platným územním plánem určeny k zastavění. Na pozemcích se ke dni ocenění nenacházejí žádné stavby ani trvalé porosty. Pozemky jsou rovinné, bonitované v celých svých výměřích.

Shora uvedené nemovitosti tvoří jeden funkční celek a budou draženy s příslušenstvím a součástmi jako jeden celek, jak jsou popsány ve znaleckém posudku znalce Ing. Petra Kreuzera ze dne 10.12.2012, pod č.j. 293 / 2012, jehož předmětem bylo ocenění nemovitostí a jejich příslušenství a jednotlivých práv a závad s nimi spojených. Znalecký posudek k draženým nemovitostem je k nahlédnutí na Exekutorském úřadu Praha 6, Bělohorská 270/17, Praha 6 a taktéž v detailu dražby ve shora uvedeném elektronickém systému dražeb.

III.

Výsledná cena výše označené nemovitosti činí **90.000,- Kč**.

IV.

Nejnižší podání se stanoví ve výši dvou třetin výsledné ceny nemovitosti a jejího příslušenství, práv a majetkových hodnot patřících k dražebnímu celku, tedy **60.000,- Kč**. Pokud je dražená nemovitost součástí obchodního majetku povinného a povinný se stane plátcem daně z přidané hodnoty do dne konání dražby, navyšuje se nejnižší podání o DPH v souladu se zák. č. 235/2004 Sb. V případě úspěšného vydražení pak částka odpovídající DPH z nejvyššího podání není součástí rozdělované podstaty.

V.

Výši jistoty soudní exekutor stanoví v částce 10.000,- Kč. Jistotu lze zaplatit v hotovosti do pokladny soudního exekutora v úřední době nebo na účet exekutora, č. účtu **4602590237/0100**. K jistotě zaplacené tímto způsobem lze přihlídnout jen tehdy, bude-li před zahájením dražby zjištěno, že došla na účet exekutora. Platba musí být provedena pod variabilním symbolem, který bude dražiteli sdělen soudním exekutorem poté, co se stane Registrovaným dražitelem na portálu www.exdražby.cz prokáže svou totožnost způsobem uvedeným v čl. VI. této vyhlášky a přihlásí se k této dražbě.

VI.

Jako dražitel se může elektronické dražby účastnit pouze osoba, která je Registrovaným dražitelem pro dražby probíhající na portálu www.exdražby.cz, prokáže svou totožnost, k této dražbě se na portálu www.exdražby.cz přihlásí a na účet soudního exekutora zaplatí dražební jistotu ve výši stanovené touto dražební vyhláškou v čl. V.

Registrovaným dražitelem se stane každá osoba (fyzická i právnická), která se jako dražitel registruje na portálu www.exdražby.cz, a to buď změnou již dříve provedené základní registrace na „Registraci dražitele“ v sekci „Můj účet“, nebo se rovnou jako dražitel registruje v sekci „Registrace“.

Registrovaný dražitel prokáže svou totožnost „Dokladem o prokázání totožnosti registrovaného dražitele pro dražby probíhající na portálu www.exdražby.cz“ (dále jen „Doklad o prokázání totožnosti“), jehož formulář je umístěn na portálu www.exdražby.cz v sekci „Můj účet“ nebo v informačním banneru detailu této dražby na portálu www.exdražby.cz umístěného v sekci „Moje dražby“ poté, co se k této dražbě přihlásí kliknutím na tlačítko „Přihlásit se k dražbě“.

Podpis Registrovaného dražitele na Dokladu o prokázání totožnosti musí být úředně ověřen nebo musí být doklad o prokázání totožnosti v elektronické verzi podepsán kvalifikovaným podpisovým certifikátem. V případě právnické osoby, obce, vyššího územně samosprávného celku nebo státu musí být Doklad o prokázání totožnosti podepsán osobou uvedenou v ust. § 21, 21a a 21b o.s.ř., jejíž oprávnění musí být prokázáno listinou, jež musí být úředně ověřena, nebo jejich zástupcem, jehož plná moc musí být úředně ověřena. Řádně vyplněný a podepsaný Doklad o prokázání totožnosti a listiny prokazující oprávnění jej podepsat, musí být doručeny soudnímu exekutorovi některým z níže uvedených způsobů a v případě, že původně písemné dokumenty budou doručovány elektronicky, musí být převedeny do elektronické podoby formou autorizované konverze dokumentů. Doklad o prokázání totožnosti nesmí být ode dne jeho vyplnění Registrovaným dražitelem ke dni konání této dražby starší šesti měsíců.

Doklad o prokázání totožnosti s listiny prokazujícími oprávnění jej podepsat, doručí Registrovaný uživatel soudnímu exekutorovi některým z těchto způsobů:

- Uložením na portálu www.exdražby.cz v sekci „Můj účet“.
- Zasláním prostřednictvím veřejné datové sítě, a to buď na adresu elektronické podatelny exekutorského úřadu epn@exekutorsky-urad.cz nebo do datové schránky soudního exekutora – ID: 2uvg8f6
- Zasláním v písemné formě držitelem poštovní licence.
- Osobně v sídle soudního exekutora JUDr. Jan Grosam, Exekutorský úřad Praha 6, Bělohorská 270/17 Praha 6. V tomto případě není nutné úřední ověření podpisu na Dokladu o ověření totožnosti, za předpokladu, že Registrovaný dražitel podepíše Doklad o ověření totožnosti před soudním exekutorem a prokáže se mu platným úředním průkazem.

VII.

Byla zjištěna zástavní práva:

Česká republika - Státní pozemkový úřad (Pozemkový fond ČR), Husinecká 1024/11a, 130 00 Praha 3 – zástavní právo zákonné
Česká pojišťovna a.s., Spálená 75/16, 113 04 Praha, Nové Město – zástavní právo exekutorské

Dále nebyla zjištěna žádná práva, která dražbou nezaniknou.

VIII.

Závady, které prodejem nemovitostí v dražbě nezaniknou, jako jsou věcná břemena, o nichž to stanoví zvláštní předpisy, nájem bytu a další věcná břemena a nájemní práva, u nichž zájem společnosti vyžaduje, aby nemovitosti zatěžovala i nadále (§ 336a odst. 1 písm. c) o.s.ř., ve znění účinném před novelou č. 334/2012 Sb.), nebyly zjištěny.

IX.

Vydražitel je oprávněn převzít vydraženou nemovitost s příslušenstvím dnem následujícím po vydání usnesení o příklepu. O tom je vydražitel povinen vyrozumět soudního exekutora. Vydražitel se stává vlastníkem vydražené nemovitosti s příslušenstvím, nabylo-li usnesení o příklepu právní moci a zaplatil-li nejvyšší podání, a to ke dni vydání usnesení o příklepu. (§ 336l odst. 1 a 2 o.s.ř., ve znění účinném před novelou č. 334/2012 Sb.).

X.

Soudní exekutor upozorňuje, že při rozvrhu podstaty se mohou oprávněný, ti kdo do řízení přistoupili jako další oprávnění, a další věřitelé povinného domáhat uspokojení jiných vymahatelných pohledávek nebo pohledávek zajištěných zástavním právem, než pro které byl nařízen výkon rozhodnutí, jestliže je přihlásí nejpozději do zahájení dražebního jednání, jestliže v přihlášce přesně vyčíslí výši pohledávky a jejího příslušenství ke dni konání dražby a prokážou-li je příslušnými listinami. K přihláškám, v nichž výše pohledávky nebo jejího příslušenství nebude řádně vyčíslena, soudní exekutor nepřihlíží. (§ 336f o.s.ř., ve znění účinném před novelou č. 334/2012 Sb.)

XI.

Soudní exekutor vyzývá každého, kdo dosud přihlásil jiné vymahatelné pohledávky nebo pohledávky zajištěné zástavním právem, než pro které byl nařízen výkon rozhodnutí, aby přihlášku doplnil o přesné vyčíslení výše pohledávky a jejího příslušenství ke dni konání dražby a prokázal je příslušnými listinami. K přihláškám, které nebudou řádně doplněny, soudní exekutor nepřihlíží. (§ 336f o.s.ř., ve znění účinném před novelou č. 334/2012 Sb.)

XII.

Soudní exekutor vyzývá oprávněného a ty, kdo přistoupili do řízení jako další oprávnění, a ostatní věřitele povinného, kteří požadují uspokojení svých pohledávek při rozvrhu podstaty (§ 336f o.s.ř., ve znění účinném před novelou č. 334/2012 Sb.), aby soudnímu exekutorovi sdělili, zda žádají zaplacení svých pohledávek, a upozorňuje, že nepožádají-li o zaplacení před zahájením dražebního jednání, může vydražitel dluh povinného vůči nim převzít (§ 336g o.s.ř., ve znění účinném před novelou č. 334/2012 Sb.)

XIII.

Soudní exekutor vyzývá každého, kdo má právo, které nepřipouští dražbu (§ 267 o.s.ř., ve znění účinném před novelou č. 334/2012 Sb.), aby je uplatnil u soudního exekutora a aby takové uplatnění práva prokázal nejpozději před zahájením dražebního jednání, a upozorňuje, že jinak k jeho právu nebude při provedení exekuce přihlíženo.

XIV.

Soudní exekutor upozorňuje osoby, které mají k nemovitosti předkupní právo, že je mohou uplatnit jen v dražbě jako dražitelé. Udělením příklepu předkupní právo zaniká.

Hodlá-li někdo uplatnit při dražbě své předkupní právo, musí je prokázat nejpozději před zahájením dražebního jednání. Soudní exekutor ještě před zahájením dražby rozhodne usnesením, zda je předkupní právo prokázáno. Proti tomuto usnesení pak není odvolání přípustné.

XV.

Po skončení dražby bude v systému elektronických dražeb zveřejněna osoba, která učinila nejvyšší podání v dražbě a výše nejvyššího podání. Od okamžiku tohoto zveřejnění, běží osobám, které mají právo vznést námitky proti udělení příklepu lhůta 5 minut, ve které mohou vznést námitky proti udělení příklepu. V případě, že budou podány námitky proti udělení příklepu, rozhodne soudní exekutor o těchto námitkách usnesením, které zveřejní v systému elektronické dražby. V případě, že budou námitky shledány důvodnými, pokračuje dražba vyvoláním předposledního podání – toto vyvolání bude provedeno v usnesení, kterým bude rozhodnuto o námitkách. Zároveň bude v tomto usnesení rozhodnuto odkdy a dokdy je možno činit další podání.

XVI.

Usnesení o příklepu se v elektronické podobě zveřejní v systému elektronické dražby a doručí se osobám dle § 336k o.s.ř., ve znění účinném před novelou č. 334/2012 Sb.

P o u ě n í: Proti tomuto usnesení je možno podat odvolání, a to do 15 dnů ode dne doručení jeho písemného vyhotovení prostřednictvím soudního exekutora ke Krajskému soudu v Brně.

Odvolání jen proti výrokům uvedeným v bodě I., II., VI., VIII., IX., X., XI., XII., XIII., XIV., XV., XVI. není přípustné.

V Praze dne 19.2.2013

Mgr. Pavel Struminský
Exekutorský kandidát
Pověřený soudním exekutorem

Doručuje se:

oprávněný, povinný

Antošová Magda

Státní pozemkový úřad (Pozemkový fond ČR)

Obecní úřad Hodonice (vyvěsit na úřední desku)

Obecní úřad Krhovice (vyvěsit na úřední desku)

FÚ Územní pracoviště ve Znojmě

ČSSZ, VZP ČR

Katastrální pracoviště Znojmo