



Handwritten signature or initials.

KUPNÍ SMLOUVA

Smluvní strany

Kupující:

Název:	Obec Hodonice	
Sídlo:	Obecní 287, 671 25 Hodonice	
Jejmž jménem jedná:	Petr Korger - starosta obce	
E-mail:	starosta@hodonice.cz	
Telefon/fax:	515 234 329	
IČ/DIČ:	00292788	CZ00292788
Bankovní spojení:	Česká spořitelna a.s.	
Číslo účtu:	1582841399/0800	

Prodávající:

Obchodní firma:	HITL s.r.o.	
Sídlo:	Dobelice 57, 672 01 Moravský Krumlov	
Zastoupená:	Jiří Hitl – jednatel společnosti	
K jednání pověřen:	Jiří Hitl	
E-mail:	obchod@hitl.cz	
Telefon/fax:	602 487 456	
IČ/DIČ:	25321765	CZ25321765
Obchodní rejstřík:	Oddíl C, vložka 25296	
Zápis u:	Krajského soudu v Brně	
Bankovní spojení:	GE Money Bank	
Číslo účtu:	177952445/0600	

I. Předmět smlouvy a rozsah plnění

- Předmětem smlouvy je kompletní a řádně provedená dodávka techniky bez vad a nedodělků a to vše v níže sjednaném rozsahu a specifikaci v souladu s platnými technickými ČSN normami.
- Prodávající se zavazuje pro kupujícího provést dodávku v rozsahu a dle Přílohy č. 1 - Cenová specifikace techniky a Přílohy č. 2 – Technická specifikace; požadované zboží dodat, vybalit a uvést do provozu.
- Prodávající se zavazuje jako součást předmětu plnění zajistit pro kupujícího i bezplatné proškolení pracovníků kupujícího.
- Prodávající je povinen respektovat skutečnost, že projekt je realizován s podporou dotace EU a SFŽP v rámci Operačního programu Životní prostředí, a je povinen spolupracovat s kupujícím především v oblasti propagace projektu a zpracovávání podkladů nezbytných pro administraci projektu v rámci Operačního programu Životní prostředí.

II. Doba, místo a ostatní podmínky plnění

Plnění bude realizováno v souladu s platnými zákony ČR, normami ČSN, obecně závaznými předpisy a doporučenými metodikami SFŽP (Státního fondu životního prostředí).

Doba plnění:

- Termín dodání kompletního předmětu plnění: **do 60 dnů od nabytí účinnosti této kupní smlouvy.**
- Prodávající je povinen dodat kupujícímu techniku v rozsahu dle Přílohy č. 1 - Cenová specifikace techniky a Přílohy č. 2 – Technická specifikace této smlouvy.

Místo plnění: Místo plnění je: Obec Hodonice, Obecní 287, 671 25 Hodonice, Česká republika. Protokolární předání a převzetí plnění se uskuteční na tomto místě.

Ostatní podmínky:

- Termínem dodání se rozumí řádně provedené plnění a jeho úspěšné protokolární předání a převzetí bez vad a nedodělků.
- Za nesplnění doby dodání nebo vadné plnění je prodávající povinen zaplatit kupujícímu smluvní pokutu **ve výši 0,1 % z celkové ceny bez DPH** za každý i započatý kalendářní den prodlení. Tato smluvní pokuta je splatná k výzvě kupujícího.

- Prodávající se zavázal v čl. I. této Smlouvy dodržet, aby cenové podmínky a technické parametry, které deklaruje v příloze č. 1 a v příloze č. 2 této Smlouvy jako vlastnosti Předmětu smlouvy, splňoval Předmět smlouvy bez jakýchkoliv změn. Pokud by tento závazek Prodávající nesplnil, vzniká Kupujícímu nárok vůči Prodávajícímu na vrácení Předmětu smlouvy a uplatnění veškerých nákladů a sankcí souvisejících s neposkytnutím dotace. Právo na náhradu škody není tímto ustanovením dotčeno.

III. Cena a platební podmínky

Cena:

Celková cena za předmět smlouvy je stanovena dohodou smluvních stran a činí celkem:

- cena celkem v Kč bez DPH:	442.645,00 Kč
- DPH 21 %:	92.955,00 Kč
- cena celkem v Kč vč. DPH:	535.600,00 Kč

Smluvní cena je závazná a zahrnuje veškeré náklady prodávajícího pro řádnou realizaci sjednaného předmětu této smlouvy (doprava do sjednaného místa plnění, balné, uvedení do provozu, apod.).

Smluvní cena je cenou nejvýše přípustnou a její překročení je možné pouze v souvislosti se změnou daňových předpisů.

Cenová kalkulace prodávajícího je uvedena v Příloze č. 1 a je nedílnou součástí této smlouvy.

Určuje celkovou cenu za sjednaný předmět smlouvy a samostatně cenu jednotlivých dodávek.

Technická specifikace dodávané techniky je uvedena v Příloze č. 2. této smlouvy, která tvoří její nedílnou součást.

Platební podmínky:

- Smluvní strany se dohodly na bezhotovostním placení. Smluvní cena bude vyúčtována najednou po řádném a kompletním protokolárním předání a převzetí ucelené dodávky.
- Termín splatnosti faktury – daňového dokladu - je **30 kalendářních dnů** po jejím vystavení. Daňový doklad musí obsahovat veškeré náležitosti v souladu s platným zákonem o DPH.

IV. Záruka za jakost, záruční a pozáruční servis

Záruční lhůta:

- Prodávající poskytuje záruku na dodávku v délce **24 měsíců**.
- Záruka se vztahuje na vady materiálu, funkční vady nebo vady vzniklé při výrobě, montáži nebo

instalaci provedené pracovníky prodávajícího.

- Podmínkou platnosti záruky je provádění pravidelné běžné uživatelské údržby zařízení v souladu s technickými podmínkami.
- Podmínkou platnosti záruky je používání originálních náhradních dílů.
- Záruka se nevztahuje na závady vzniklé špatnou obsluhou, neodborným zacházením, použitím a instalací, které jsou v rozporu s technickými podmínkami.
- Záruka se nevztahuje na díly podléhající běžnému provoznímu opotřebením.
- Záruka se nevztahuje na škody vzniklé v důsledku živelné katastrofy, násilného poškození, povětrnostních vlivů nebo provozu za extrémně neobvyklých podmínek.
- Záruka zaniká v případě neoprávněného zásahu.
- Odstranění vzniklé závady po dobu platnosti záruky provede prodávající nebo jím pověřenými pracovníci.
- V případě vzniku poruchy kupující o tomto uvědomí prodávajícího písemnou formou. V oznámení popíše kupující vzniklou poruchu. Oznámení je možné zaslat na e-mail prodávajícího, ve výjimečných případech i telefonicky.
- Záruční lhůta touto smlouvou sjednaná začne plynout ode dne úspěšného protokolárního předání a převzetí jednotlivých dílčích dodávek.
- Kupující je povinen předat reklamaci zjištěných závad, které jsou předmětem záruky ihned po jejich zjištění.
- Časová dostupnost servisu od nahlášení do zahájení opravy činí max. **24 hod.**

V. Ostatní a závěrečná ustanovení

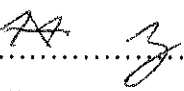
- Vlastnické právo k předmětu plnění přechází na kupujícího až dnem úplného zaplacení.
- Případné nebezpečí škody na něm přechází na kupujícího dnem úspěšného protokolárního předání a převzetí předmětu plnění, nebo jestliže tak neučiní včas, v okamžiku, kdy mu prodávající umožní nakládat s daným předmětem plnění a kupující poruší smlouvu tím, že předmět plnění nepřevezme.
- Kupující se zavazuje uhradit prodávajícímu smluvní úrok z prodlení ve výši **0,05 %** dlužné částky za každý den prodlení.
- Smluvní pokuta z nenastoupení k odstranění vad a nedodělků díla (instalace technologie a uvedení do provozu) v dohodnutém termínu je **0,05 %** z celkové kupní ceny za každý den prodlení.
- Smluvní strany jsou povinny se vzájemně a bezodkladně informovat o změně údajů týkajících se jejich identifikace, jakož i o změně ostatních údajů rozhodných pro řádné plnění této smlouvy.


- Práva a povinnosti touto smlouvou neupravené se řídí ustanoveními § 409 a násl. zákona č. 513/1991 Sb., obchodní zákoník, v platném znění.
- Jakékoliv změny a doplňky této smlouvy je možné provádět dle dohody smluvních stran pouze písemně formou dodatků, pořadově očíslovaných a potvrzených oprávněnými zástupci obou smluvních stran.
- Dodavatel musí uchovávat veškeré doklady vztahující se k projektu, který je předmětem smlouvy, nejméně do roku 2025, pokud český právní řád nestanovuje lhůtu delší."
- Dodavatel je povinen umožnit odběrateli nebo jím pověřeným osobám provedení kontroly účetní (daňové) evidence, použití veřejných finančních prostředků a fyzické realizace projektu, zejména ve smyslu zákona č. 320/2001 Sb., o finanční kontrole, ve znění pozdějších předpisů. Tímto ujednáním, nejsou dotčena ani omezena práva ostatních kontrolních orgánů státní správy ČR a orgánů EU (např. KKÚ, Evropská komise, OLAF, Ministerstvo financí, Evropský účetní dvůr, sufitní orgán, Územní finanční orgán, Platební a certifikační orgán, popřípadě jimi určených zmocněnců a dalších kontrolních orgánů dle předpisů ČR a ES).
- Dodavatel je povinen poskytnout potřebnou součinnost odběrateli nebo jím pověřeným osobám při kontrolách, auditech nebo monitorování řešení a realizace projektu, zejména jim poskytnout na vyžádání veškerou dokumentaci k projektu, účetní doklady, vysvětlující informace.
- Tato smlouva nabývá platnosti dnem podpisu oprávněných zástupců obou smluvních stran.
- **Tato smlouva je uzavírána s odloženou účinností, přičemž tato smlouva nabývá účinnosti dnem, kdy kupující obdrží od poskytovatele dotace písemné „Rozhodnutí o poskytnutí podpory na spolufinancování projektu v rámci OPŽP“, přičemž je kupující povinen tuto skutečnost prodávajícímu písemně sdělit.**
- Smlouva je vyhotovena ve 2 stejnopisech, z nichž po jedné obdrží každá ze smluvních stran.
 - **Nedílnou součástí této smlouvy je oboustranně potvrzená Příloha č. 1 – „Cenová specifikace techniky“, příloha č. 2 – „Technická specifikace techniky“.**

V Hodonicích, dne 11.9.2013

V Dobelicích, dne 11.9.2013

OBEC HODONICE
671 25 Hodonice
okr. Znojmo
-1-


Petr Korger – starosta obce


Jiří Hítl - prodávající



HITL, s.r.o.
Dobelice 57
Mor. Krumlov
IČ: 25 32 17 65
DIČ: CZ25321765
www.hitl.cz, tel.: 516 323 485, fax: 515 323 701
Průmysl a obchodní zprostředkování a konzultní techniky

PŘÍLOHA Č. 1 – „CENOVÁ SPECIFIKACE PŘEDMĚTU DODÁVKY“

Jednotkové ceny dodávaného zboží:

Typ techniky	Obchodní značka	Cena za 1 ks v Kč bez DPH	Cena za 1 ks v Kč včetně DPH
Čelní nakladač	Bonatti MP 2	142.300,00	172.183,00
překopávač	EPK 200T	225.000,00	272.250,00
Síto + centrála	VSO 200 + EL 7500t	75.345,00	91.167,00

PŘÍLOHA Č. 2 - „TECHNICKÁ SPECIFIKACE PŘEDMĚTU DODÁVKY“

1. Překopávač EPK 200T

Technická specifikace

Pracovní šířka (šířka zakládky) 200 cm

Pracovní výška (výška zakládky) 120 cm

Hmotnost max. 460 Kg

Agregace za traktor do zadního 3 bodového závěsu kat.I

Pohon – vývodovým hřídelem traktoru 540 ot/min

Kompatibilní s malotraktorem VIVID 400 DT

Průměr pracovního rotoru 60 cm

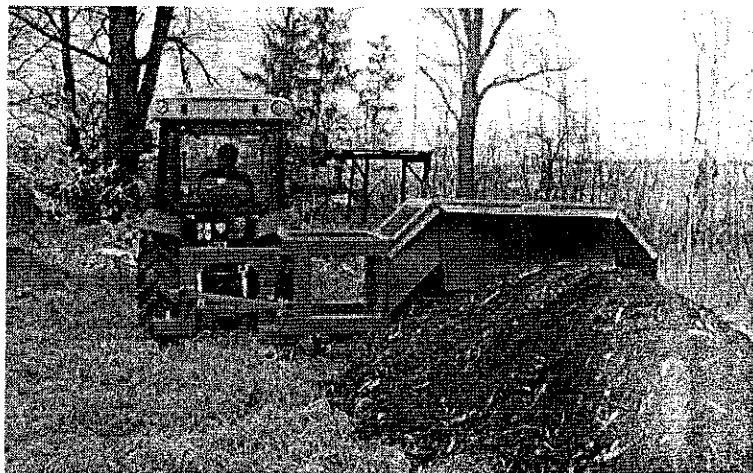
Opěrné boční kolo

Hydraulické sklápění do přepravní / pracovní polohy

Pracovní poloha vedle traktoru

Ochranné pracovní gumové zástěry vpředu / vzadu

Kloubový hřídel s přetěžovací spojkou



2. Nakladač Bonatti MP 2

Technická specifikace

Kompatibilní s traktorem VIVID 400 DT

Zvedací výška v oku výložníku 2000 mm

Zvedací síla v oku výložníku v max. výšce 250 kg

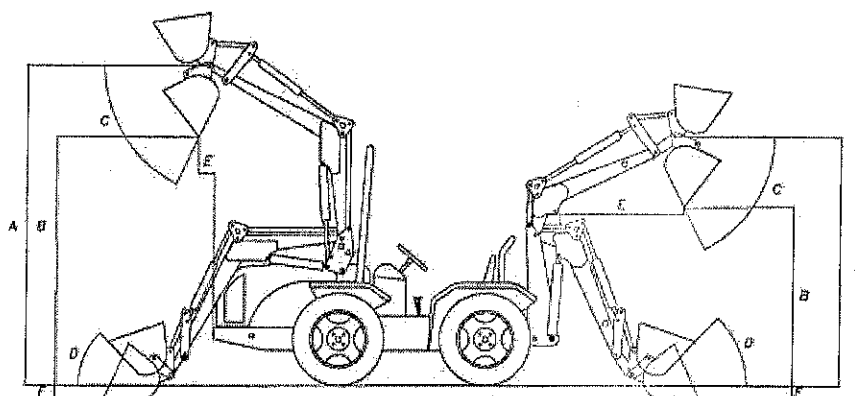
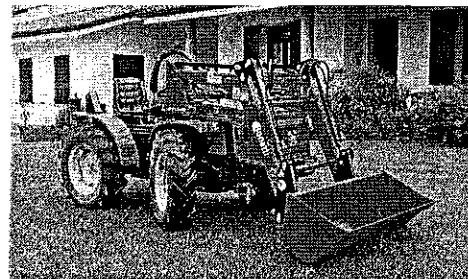
Čelní nakladač vybaven lopatou

Šířka lopaty 150 cm

Mechanický paralelogram

Tlumič rázů

Joystick s kabelem pro rozvaděč



	A	B	C	D	E	F	KAPACITA Kg
MP2	2000	155	43°	35°	200	100	250

3. Síto VSO 200 + elektrocentrála EL 7500

Technická specifikace

Síto

Vibrační síto s oky o velikosti 20 x 20 mm

Pohon elektrickým motorem

Rozměry: celková šířka 142 cm, nakládací výška 150 cm

Tažný oj

Násypka

Vlastní kola pro transport

Elektrocentrála

Kompatibilní s dodávaným sítem

Výkon alternátoru 7 kVA

Napětí 400 V

Výkon motoru 8 kW

Podvozek pro snadný transport elektrocentrály

Kapotáž elektrocentrály

