

OBEC HODONICE, OBECNÍ 287 **671 25 HODONICE**

ouhodonice@hodonice.cz

IČ: 00292788

telefon: 515 234 329 , 515 234 448

V Hodonicích: 10. 10. 2016

VÝZVA K PŘEDLOŽENÍ ŽÁDOSTI O UZAVŘENÍ NÁJEMNÍ SMLOUVY K BYTU VE II. NADZEMNÍM PODLAŽÍ V DOMĚ S PEČOVATELSKOU SLUŽBOU V HODONICÍCH č.p. 404

Obec Hodonice zveřejňuje výzvu k předložení žádosti o uzavření nájemní smlouvy k nájemnímu bytu v DPS Hodonice:

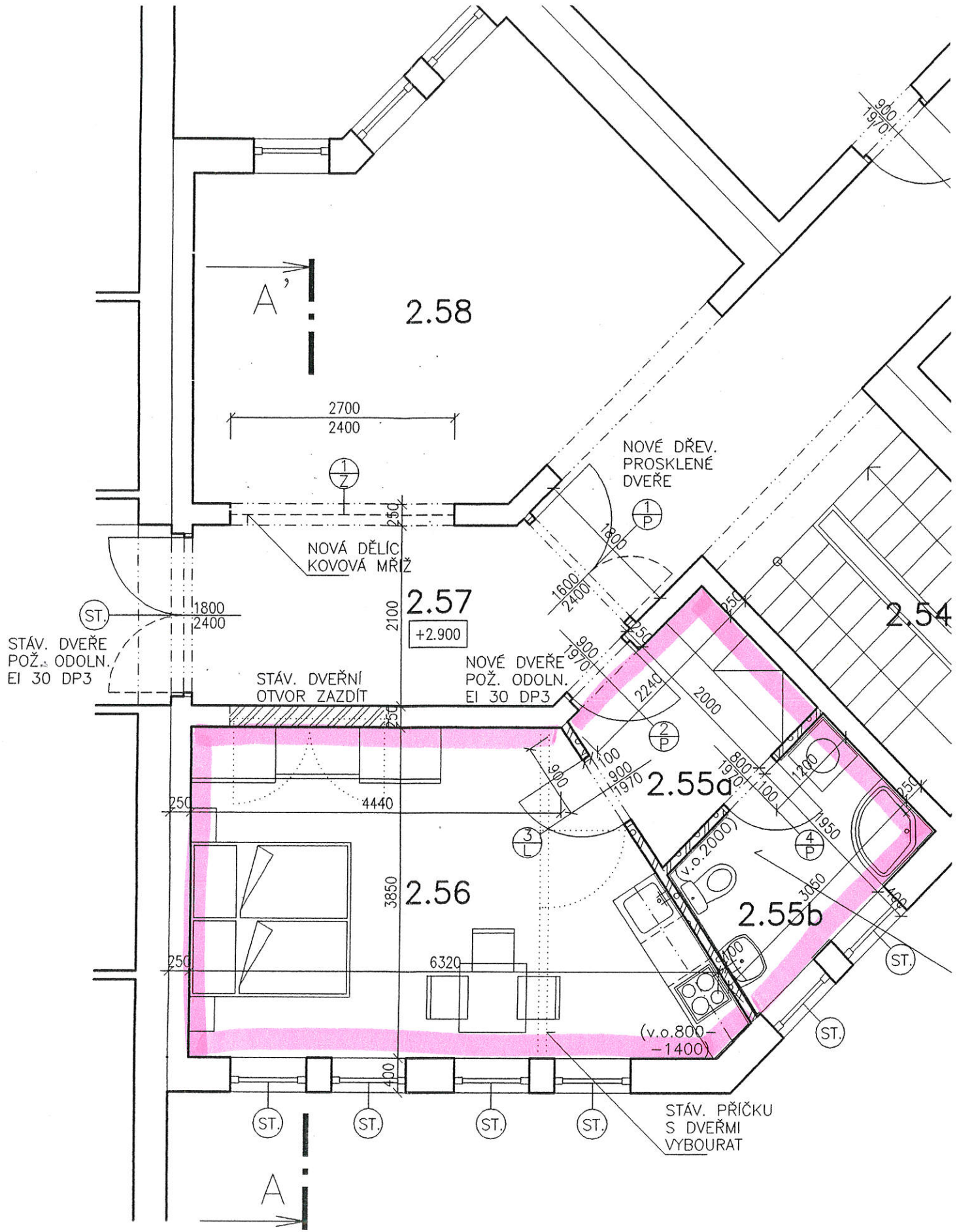
- 1.1 Jedná se o nově vzniklou bytovou jednotku nacházející se v II. nadzemním podlaží domu č.p. 404 na ulici Obecní v Hodonicích, nemovitosti zapsané na listu vlastnictví č. 10001 pro Obec Hodonice a katastrální území Hodonice PČ 628/11.
- 1.2 Jedná se o byt I. kategorie, sestávající se z 1 obytné kuchyně s příslušenstvím, z předsíně, z koupelny se sprchovým koutem s WC, bez lodžie, bez sklepní kóje.
- 1.3 Celková podlahová plocha bytové jednotky **32,6 m²**.
- 1.4 Nájemní smlouva bude uzavřena na období od **1. 11. 2016**.
- 1.5 Orientační výše nájemného činí 2 500,- Kč (nájemné, služby spojené s nájmem bytu, pronájem movitých věcí.)
- 1.6 předmětný byt má charakter bytu zvláštního určení ve smyslu § 10 zákona 102 / 1992 Sb.,

Žádosti k tomuto bytu budou přijímány **do 26. 10. 2016, do 14:00** hodin na Obecním úřadě v Hodonicích.

Zveřejnění výzvy: **10. 10. 2016**

OBEC HODONICE
671 25 Hodonice
okr. Znojmo

Bc. Pavel HOUŠT
starosta obce Hodonice



2.58

2700
2400

1
Z

NOVÉ DŘEV.
PROSKLENÉ
DVEŘE

NOVÁ DĚLIC
KOVOVÁ MRŽ

2.57
+2.900

NOVÉ DVEŘE
POŽ. ODOLN.
EI 30 DP3

STÁV. DVEŘNÍ
OTVOR ZAZDÍT

2.54

STÁV. DVEŘE
POŽ. ODOLN.
EI 30 DP3

ST

1800
2400

250

250

250

ST.

ST.

ST.

ST.

(v.o. 800-
-1400)

2.55a

2.55b

STÁV. PŘÍČKU
S DVEŘMI
VYBOURAT

ST.

ST.

A

A'

2.56

3850

6320

400

250

2100

250

2700
2400

2.58

2.54

2.55a

2.55b

2.56

2.57

2.58

2.54

2.55a

2.55b

2.56

2.57

2.58

2.54

2.55a

2.55b

2.56

2.57

2.58

2.54

2.55a

2.55b

2.56

2.57

2.58

2.54

2.55a

2.55b

2.56

2.57

2.58

2.54

2.55a

2.55b

2.56

2.57

2.58

2.54

2.55a

2.55b

2.56

2.57

2.58

2.54

2.55a

2.55b

2.56

2.54

2.55a

2.55b

2.56

2.57

2.58

2.54

2.55a

2.55b

2.56

2.57

2.58

2.54

2.55a

2.55b

2.56

2.57

2.58

2.54

2.55a

2.55b

2.56

2.54

2.55a

2.55b

2.56

2.57

2.58

2.54

2.55a

2.55b

2.56

2.57

2.58

2.54

2.55a

2.55b

2.56

2.57

2.58

2.54

2.55a

2.55b

2.56

2.54

2.55a

2.55b

2.56

2.57

2.58

2.54

2.55a

2.55b

2.56

2.57

2.58

2.54

2.55a

2.55b

2.56

2.57

2.58

2.54

2.55a

2.55b

2.56

2.54

2.55a

2.55b

2.56

2.57

2.58

2.54

2.55a

2.55b

2.56

2.57

2.58

2.54

2.55a

2.55b

2.56

2.57

2.58

2.54

2.55a

2.55b

2.56

2.54

2.55a

2.55b

2.56

2.57

2.58

2.54

2.55a

2.55b

2.56

2.57

2.58

2.54

2.55a

2.55b

2.56

2.57

2.58

2.54

2.55a

2.55b

2.56

2.54

2.55a

2.55b

2.56

2.57

2.58

2.54

2.55a

2.55b

2.56

2.57

2.58

2.54

2.55a

2.55b

2.56

2.57

2.58

2.54

2.55a

2.55b

2.56

2.54

2.55a

2.55b

2.56

2.57

2.58

2.54

2.55a

2.55b

2.56

2.57

2.58

2.54

2.55a

2.55b

2.56

2.57

2.58

2.54

2.55a

2.55b

2.56

2.54

2.55a

2.55b

2.56

2.57

2.58

2.54

2.55a

2.55b

2.56

2.57

2.58

2.54

2.55a

2.55b

2.56

2.57

2.58

2.54

2.55a

2.55b

2.56

2.54

2.55a

2.55b

2.56

2.57

2.58

2.54

2.55a

2.55b

2.56

2.57

2.58

2.54

2.55a

2.55b

2.56

2.57

2.58

2.54

2.55a

2.55b

2.56

2.54

2.55a

2.55b

2.56

2.57

2.58

2.54

2.55a

2.55b

2.56

2.57

2.58

2.54