

# Městský úřad Znojmo

## odbor dopravy

nám. Armády 1213/8, P.O. BOX 36, 669 22 Znojmo

---

SPIS. ZN.: SMUZN 11513/2018 DOP/Za  
Č.J.: MUZN 67504/2018  
OPRÁVNĚNÁ  
ÚŘEDNÍ OSOBA: Ing. Eva Zavadilová  
TEL.: 515216438  
E-MAIL: Eva.Zavadilova@muznojmo.cz  
  
DATUM: 26.07.2018

### OPATŘENÍ OBECNÉ POVAHY STANOVENÍ PŘECHODNÉ ÚPRAVY PROVOZU NA POZEMNÍCH KOMUNIKACÍCH

Městský úřad Znojmo, odbor dopravy (dále jen „správní orgán“), jako obecní úřad obce s rozšířenou působností, který je příslušným dle ust. § 124 odst. 6 zákona č. 361/2000 Sb., o provozu na pozemních komunikacích a o změnách některých zákonů, ve znění pozdějších předpisů (dále jen „zákon o silničním provozu“), ke stanovení místní a přechodné úpravy provozu na pozemních komunikacích na silnici II. a III. třídy, místní komunikaci a veřejně přístupné účelové komunikaci v územním obvodu Městského úřadu Znojmo, na základě žádosti právnické osoby: **M - SILNICE a.s., IČ 42196868, Husova 1697, 530 03 Pardubice 3, kterého zastupuje právnická osoba: DOKA, s.r.o., IČ 63471752, Na návsi 11/5, 620 00 Brno 20** (dále jen „žadatel“), podaného dne 25.07.2018 a po projednání s Policií České republiky,

#### s t a n o v í

podle ust. § 77 odst. 1 písm. c) a dle ust. § 77 odst. 5 zákona o silničním provozu  
**přechodnou úpravu provozu  
na silnicích II. a III. třídy a na místních komunikacích v obci Práče,**

v rozsahu dle situací přechodného dopravního značení, které zpracovala právnická osoba: DOKA, s.r.o., a které jsou přílohou opatření obecné povahy. Důvodem umístění dopravního značení a dopravního zařízení je úplná uzavírka silnice I/53 v úseku mezi obcemi Bantice a Práče, v rámci akce "MO I/53 Bantice – Práče – oprava povrchu".

#### Podmínky pro provedení přechodné úpravy provozu:

1. Žadatel zajistí vydání povolení k uzavírce silnice I/53 u příslušného silničního správního úřadu. Stanovení přechodné úpravy provozu je platné po dobu uvedenou v rozhodnutí o uzavírce silnice I/53.
2. Umístění dopravního značení musí být provedeno odbornou firmou dle přiložené situace, projednané s Policií ČR, Krajské ředitelství JmK, Dopravní inspektorát Znojmo, dne 23.07.2018, č.j. KRPB 81948/ČJ–2018–061306.
3. Provedení a umístění dopravního značení musí být v souladu s vyhláškou č. 294/2015 Sb., kterou se provádějí pravidla provozu na pozemních komunikacích, ve znění pozdějších předpisů a dle Technických podmínek 66 „Zásady pro označování pracovních míst na pozemních komunikacích“.
4. Trvalé dopravní značení, které je v rozporu s přechodným dopravním značením, bude překryto a po skončení uzavírky bude uvedeno do původního stavu.
5. Při realizaci přechodné úpravy provozu nesmí dojít ke znečištění nebo poškození dotčené silnice.
6. Žadatel zajistí údržbu přechodného dopravního značení (zařízení) po celou dobu jeho platnosti a po skončení jeho platnosti jeho odstranění.
7. Městský úřad Znojmo, odbor dopravy, si vyhrazuje právo upravit nebo změnit stanovené dopravní značení, bude-li to vyžadovat obecný zájem nebo bezpečnost silničního provozu.

**Odůvodnění**

Dnem podání žádosti ve věci stanovení přechodné úpravy provozu na pozemních komunikacích na shora uvedených pozemních komunikacích, v souvislosti s úplným omezením provozu na silnici I/53 v úseku mezi obcemi Bantice a Práče, v rámci akce "MO I/53 Bantice – Práče – oprava povrchu", bylo zahájeno správní řízení.

Návrh přechodné úpravy provozu obsahuje zákazové a příkazové dopravní značky, proto Městský úřad Znojmo, odbor dopravy, vydal stanovení přechodné úpravy provozu na dotčených pozemních komunikacích opatřením obecné povahy, postupem podle ust. § 171 a následující části šesté zákona č. 500/2004 Sb., správní řád, ve znění pozdějších předpisů (dále jen „zák.č. 500/2004 Sb.“).

Jde-li o stanovení přechodné úpravy provozu na pozemních komunikacích, správní orgán, v souladu s ust. § 77 odst. 5 zák.č. 361/2000 Sb. (zvláštní zákon), nedoručuje návrh opatření obecné povahy a nevyzývá dotčené osoby k podávání připomínek nebo námitek a opatření obecné povahy nabývá účinnosti pátým dnem po vyvěšení na úřední desce Městského úřadu Znojmo.

**Poučení**

Proti stanovení přechodné úpravy provozu formou opatření obecné povahy nelze podat opravný prostředek (§ 173 odst. 2 zák.č. 500/2004 Sb.).



**Mgr. Lukáš JANDA v. r.**  
vedoucí odboru dopravy

**Toto opatření obecné povahy musí být vyvěšeno po dobu 15ti dnů na úřední desce Městského úřadu Znojmo, Obecního úřadu Lechovice, Práče, Bantice, Vítonice, Těšetice, Suchohrdly, Dyje, Tasovice, Hodonice a Úřadu městyse Prosiměřice a rovněž způsobem, umožňujícím dálkový přístup. Opatření obecné povahy nabývá účinnosti pátým dnem po vyvěšení na úřední desce Městského úřadu Znojmo.**

**Příloha**

situace dopravního značení 6x A3

**Obdrží**navrhovatel

1. DOKA, s.r.o., IDDS: zpi24in  
sídlo: Na návsi č.p. 11/5, Holásky, 620 00 Brno 20

Právnícká osoba pověřená výkonem vlastnických práv kraje k dotčeným silnicím

2. Správa a údržba silnic Jihomoravského kraje, příspěvková organizace kraje, IDDS: k3nk8e7  
sídlo: Žerotínovo náměstí č.p. 449/3, Brno-střed, Veverčí, 602 00 Brno 2

vlastník ostatních dotčených pozemních komunikací

3. Obec Práče, IDDS: rqqarwr

sídlo: Práče č.p. 112, 671 61 Prosiměřice

dotčený správní orgán

4. Krajské ředitelství policie Jihomoravského kraje, IDDS: jydai6g

sídlo: Kounicova č.p. 687/24, Veveří, 602 00 Brno 2

ostatní

5. Jihomoravský kraj, odbor dopravy KÚ JmK, detašované pracoviště Znojmo, IDDS: x2pbqzq

sídlo: Žerotínovo náměstí č.p. 449/3, Veveří, 602 00 Brno 2

**Ostatní dotčené osoby**

V souladu s ust. § 173 odst. 1 správního řádu doručuje Městský úřad Znojmo toto opatření obecné povahy veřejnou vyhláškou. Doručení veřejnou vyhláškou bude provedeno v souladu s ust. § 25 správního řádu tak, že se písemnost vyvěsí na úřední desce Městského úřadu Znojmo a Obecního úřadu Lechovice, Práče, Bantice, Vítonice, Těšetice, Suchohrdly, Dyje, Tasovice, Hodonice a Úřadu městyse Prosiměřice a současně bude zveřejněna způsobem umožňujícím dálkový přístup. **V souladu s ust. § 77 odst. 5 zákona o silničním provozu nabývá opatření obecné povahy účinnosti pátým dnem po vyvěšení na úřední desce Městského úřadu Znojmo.**

**Dále se doručí**

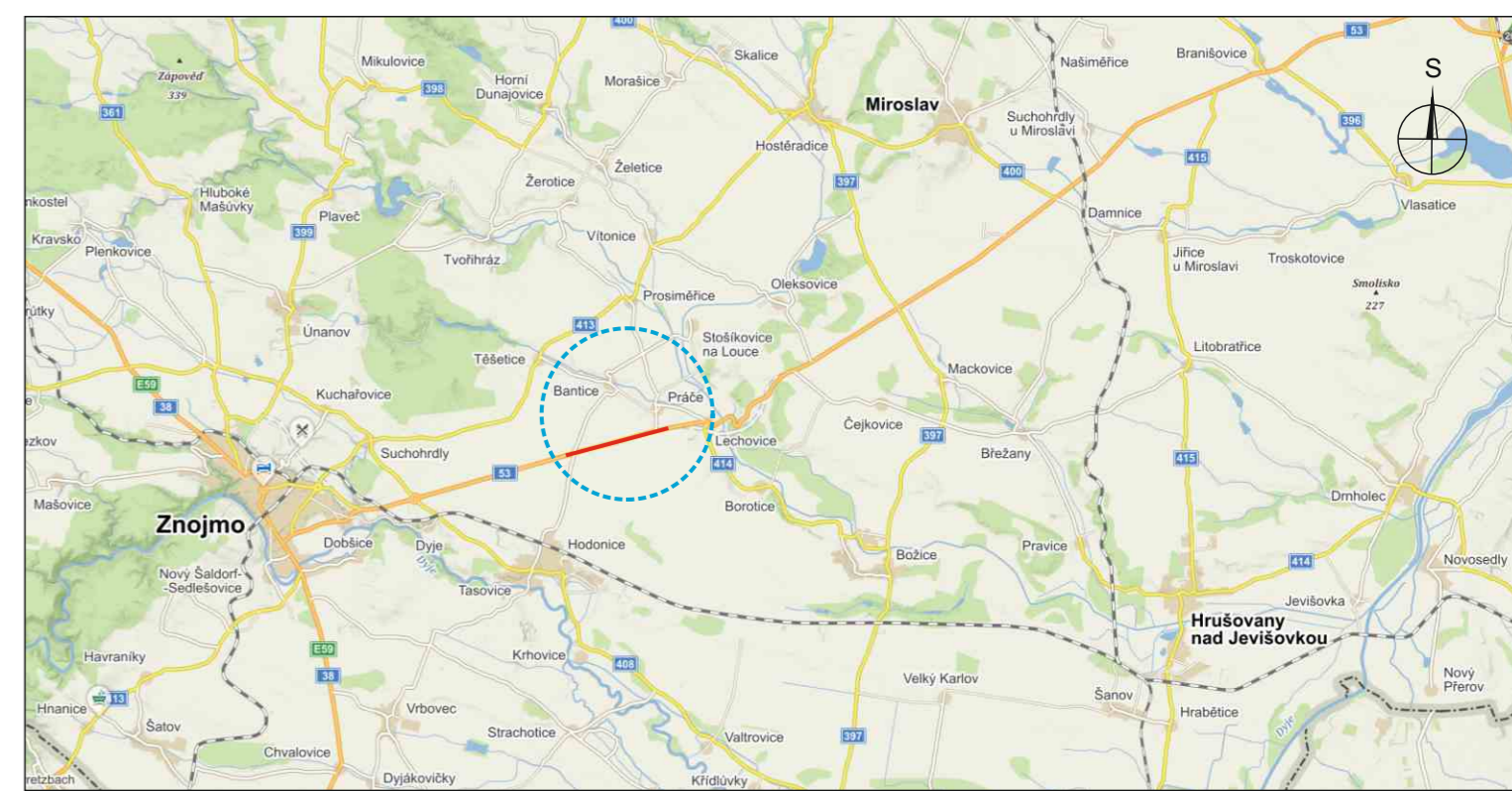
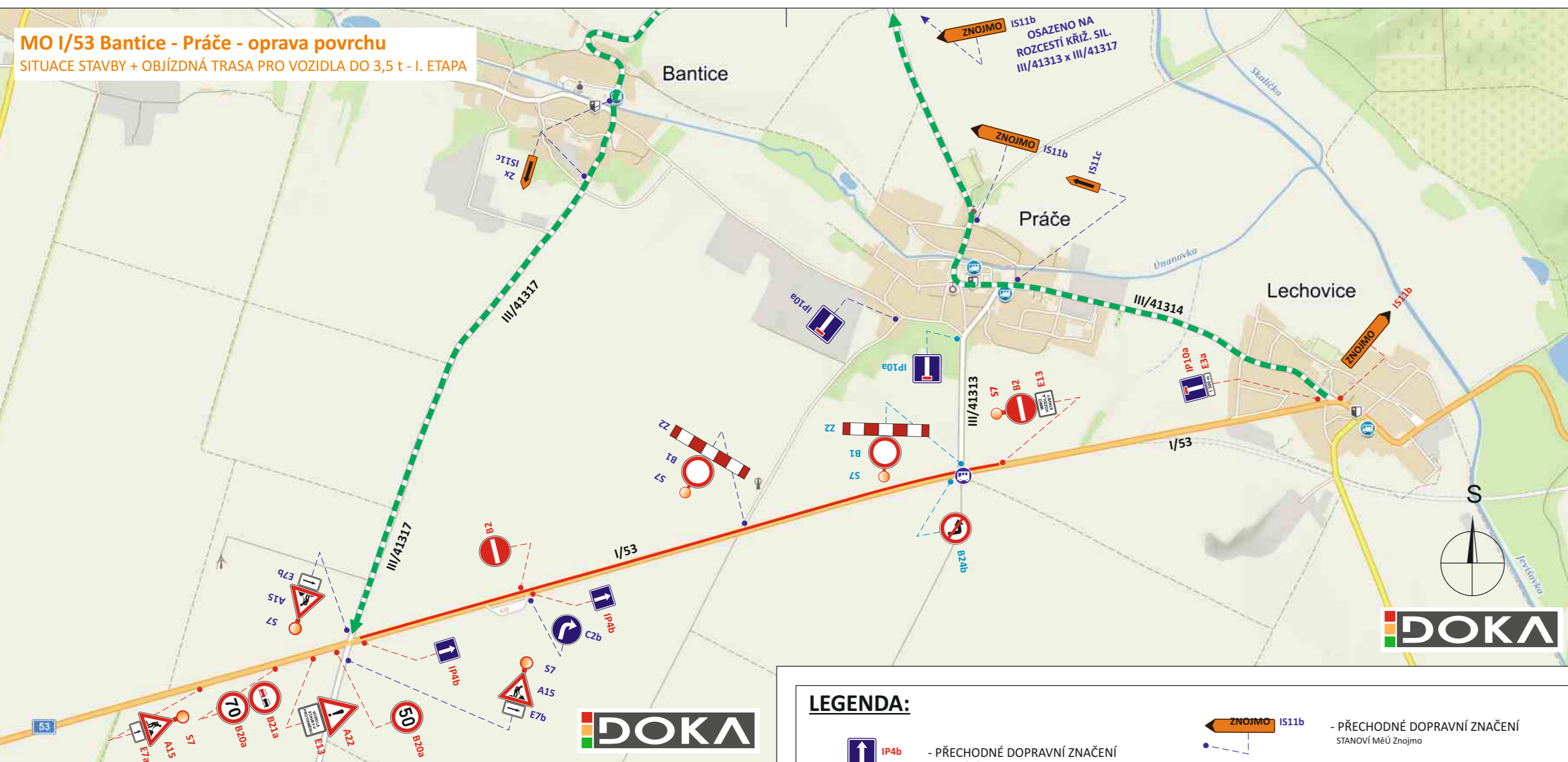
- Městský úřad Znojmo, odbor organizační
  - Obecní úřad Lechovice
  - Obecní úřad Práče
  - Obecní úřad Bantice
  - Obecní úřad Vítonice
  - Úřad městyse Prosiměřice
  - Obecní úřad Těšetice
  - Obecní úřad Suchohrdly
  - Obecní úřad Dyje
  - Obecní úřad Tasovice
  - Obecní úřad Hodonice
- **se žádostí o bezodkladné vyvěšení opatření obecné povahy na své úřední desce a způsobem umožňujícím dálkový přístup po dobu nejméně 15 dnů a o jeho zpětné zaslání s potvrzením doby zveřejnění**

Vyvěšeno dne: .....

Sejmuto dne: .....

Razítko, podpis orgánu, který potvrzuje vyvěšení a sejmnutí opatření obecné povahy.

**MO I/53 Bantice - Práče - oprava povrchu**  
SITUACE STAVBY + OBJÍZDNÁ TRASA PRO VOZIDLA DO 3,5 t - I. ETAPA



**POTVRZENÍ PLATNOSTI DOKUMENTACE:**  
POLICIE ČESKÉ REPUBLIKY - DOPRAVNÍ INSPEKTORÁT ZNOJMO:

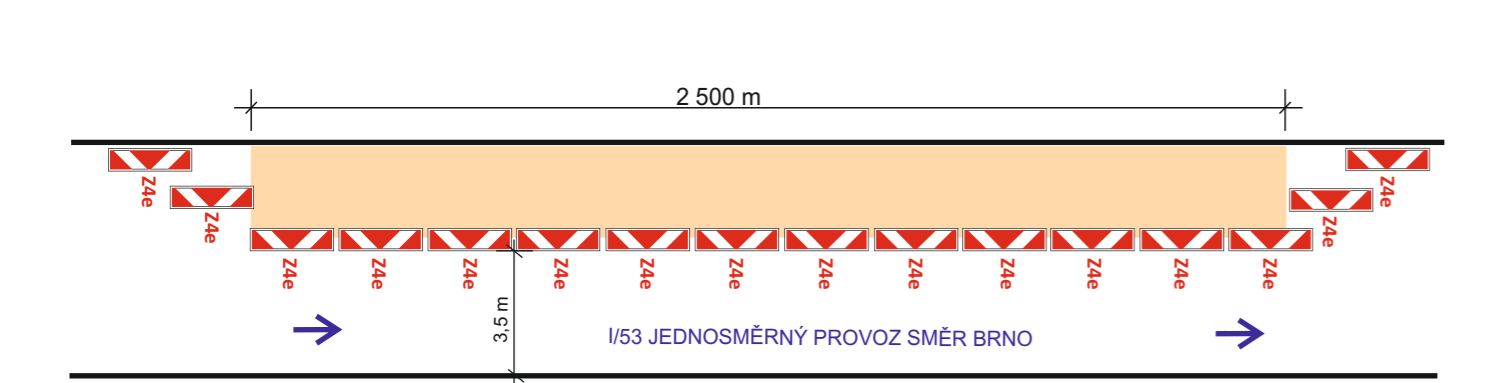
ŘSD ČR, ZÁVOD BRNO:  
Dne ....../....../2018

SÚS JMK - OBLAST ZÁPAD:  
Dne ....../....../2018

**DOKA** • Svislé dopravní značení • Provizorní dopravní značení  
• Vodorovné dopravní značení • Projektování dopravního značení

DOKA, s.r.o., provozovna: Na násví 11/5, Holásky, 620 00 Brno, IČ: 63471752, DIČ: CZ63471752, e-mail: info@dokadz.cz, www.dokadz.cz, mob.: 603 881 905

**SCHEMA SITUACE STAVBY LEVÁ STRANA - JEDNOSMĚRNÝ PROVOZ (délka 2 500 m)**



**LEGENDA:**

- PŘECHODNÉ DOPRAVNÍ ZNAČENÍ STANOVÍ KÚ JmK
- PŘECHODNÉ DOPRAVNÍ ZNAČENÍ STANOVÍ MĚÚ Znojmo a KÚ JmK BUDE OSAZENO POUZE V RÁMCI I. ETAPY
- PŘECHODNÉ DOPRAVNÍ ZNAČENÍ STANOVÍ MĚÚ Znojmo
- JEDNOSMĚRNÁ OBJÍZDNÁ TRASA VOZIDLA DO 3,5 t (délka 5 km)
- UZAVŘENÝ ÚSEK (délka 2,5 km)

**POZNÁMKA:**

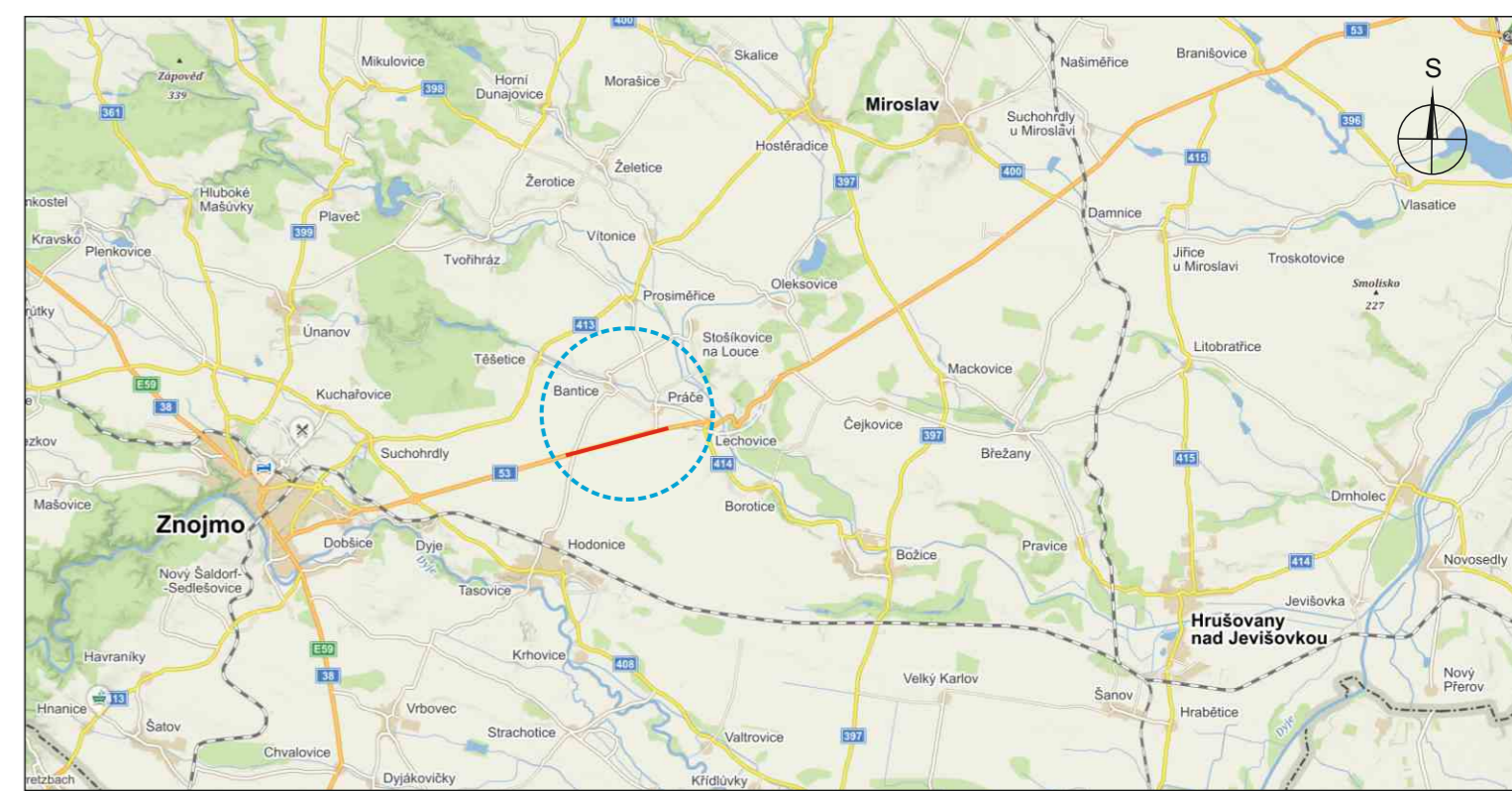
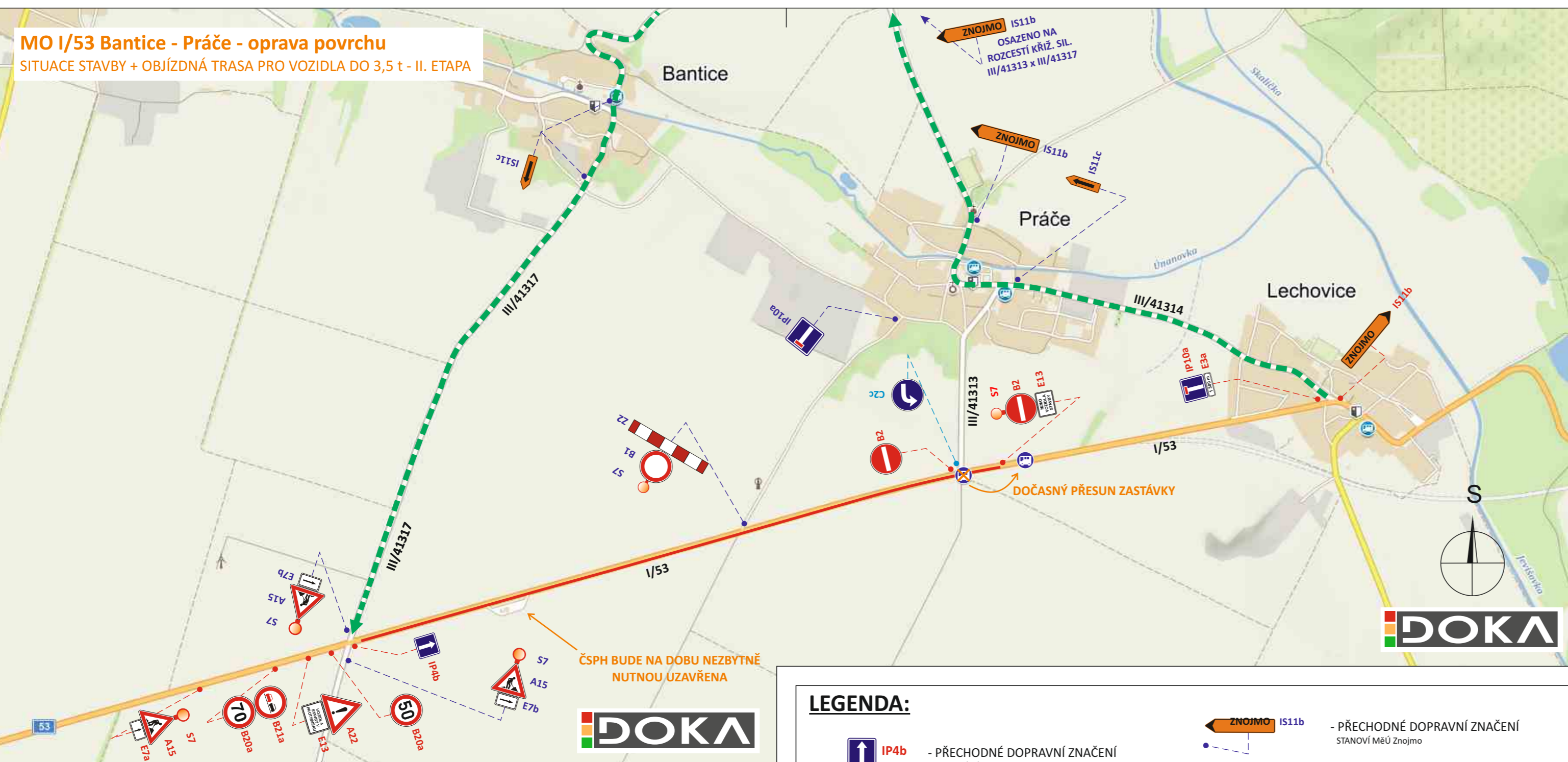
- V RÁMCI I. ETAPY NEBUDE MOŽNÉ ODBOČENÍ BUS ZE SIL. I/53 NA SIL. III/41313 DO PRÁČE, OBSLUŽNOST OBCE PRÁČE BUDE ZAJIŠTĚNA PO OBJÍZDNÉ TRASE V OPAČNÉM SMĚRU (BANTICE - PRÁČE - LECHOVICE), ODBOČENÍM BUS NA SIL. III/41317
- ZASTÁVKA „PRÁČE rozc. 0.7“ V TÉTO ETAPĚ BUDE PŘÍSTUPNÁ
- ČSPH BUDE V TÉTO ETAPĚ PŘÍSTUPNÁ

TRVALÉ DOPRAVNÍ ZNAČENÍ, KTERÉ BUDE V ROZPORU S PŘECHODNOU ÚPRAVOU PROVOZU BUDE ZNEPLATNĚNO  
PŘECHODNÉ DOPRAVNÍ ZNAČENÍ BUDE OSAZENO DLE TP 65 a 66

VEDOUcí PROJEKTANT	Aleš TESAŘ	<p>DOKA, s.r.o. Na násví 11/5, Holásky, 620 00 Brno IČ: 63471752, DIČ: CZ63471752 e-mail: info@dokadz.cz www.dokadz.cz mob.: 603 881 905</p>
ZODPOVĚDNÝ PROJEKTANT	Aleš TESAŘ	
VYPRACOVAL	Ondřej HEJDUŠEK	
KRESLIL	Ondřej HEJDUŠEK	
KONTROLOVAL	Aleš TESAŘ	
KRAJ: JIHO MORAVSKÝ	OKRES: ZNOJMO	KÚ:
<p><b>MO I/53 Bantice - Práče - oprava povrchu</b> SITUACE STAVBY + OBJÍZDNÁ TRASA PRO VOZIDLA DO 3,5 t I. ETAPA</p>		
NÁZEV VÝKRESU:		
SITUACE PŘECHODNÉHO DOPRAVNÍHO ZNAČENÍ		
DATUM	03/2018	
FORMÁT	3x A4	
MĚŘÍTKO	-----	
ÚČEL	RDS	
ČÍS. ZAKÁZKY	PDZ - 038	
ARCHIVNÍ ČÍS.	2018 - 041	
ČÍS. SOUPRAVY	ČÍS. PŘÍLOHY	



**MO I/53 Bantice - Práče - oprava povrchu**  
SITUACE STAVBY + OBJÍZDNÁ TRASA PRO VOZIDLA DO 3,5 t - II. ETAPA

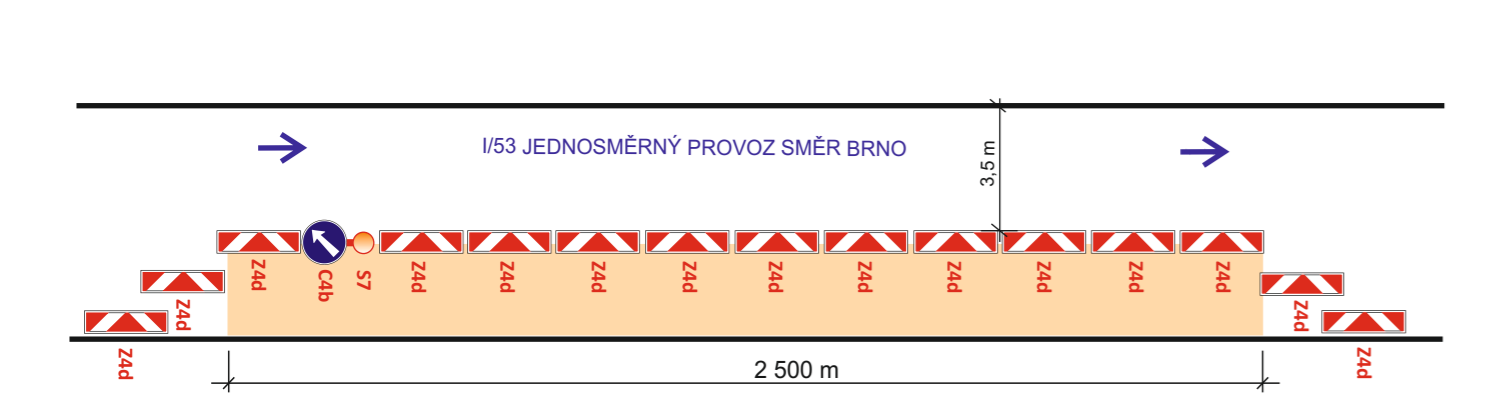


**POTVRZENÍ PLATNOSTI DOKUMENTACE:**  
POLICIE ČESKÉ REPUBLIKY - DOPRAVNÍ INSPEKTORÁT ZNOJMO:

ŘSD ČR, ZÁVOD BRNO:  
Dne ....../....../2018

SÚS JMK - OBLAST ZÁPAD:  
Dne ....../....../2018

**SCHEMA SITUACE STAVBY PRAVÁ STRANA - JEDNOSMĚRNÝ PROVOZ (délka 2 500 m)**



**LEGENDA:**

	- PŘECHODNÉ DOPRAVNÍ ZNAČENÍ STANOVÍ KÚ JmK		- PŘECHODNÉ DOPRAVNÍ ZNAČENÍ STANOVÍ MĚÚ Znojmo
	- PŘECHODNÉ DOPRAVNÍ ZNAČENÍ STANOVÍ MĚÚ Znojmo BUDE OSAZENO POUZE V RÁMCI II. ETAPY		- JEDNOSMĚRNÁ OBJÍZDNÁ TRASA VOZIDLA DO 3,5 t (délka 5 km)
			- UZAVŘENÝ ÚSEK (délka 2,5 km)

**POZNÁMKA:**

- V RÁMCI II. ETAPY BUDE MOŽNÉ ODOBOČENÍ BUS ZE SIL. I/53 NA SIL. III/41313 DO PŘÁČE
- ZASTÁVKA „PŘÁČE rozc. 0.7“ V TÉTO ETAPĚ BUDE PŘESUNUTA ZA OPRAVOVANÝ ÚSEK
- ČSPH NEBUDE BUDE V TÉTO ETAPĚ PŘÍSTUPNÁ

**TRVALÉ DOPRAVNÍ ZNAČENÍ, KTERÉ BUDE V ROZPORU S PŘECHODNOU ÚPRAVOU PROVOZU BUDE ZNEPLATNĚNO PŘECHODNÉ DOPRAVNÍ ZNAČENÍ BUDE OSAZENO DLE TP 65 a 66**

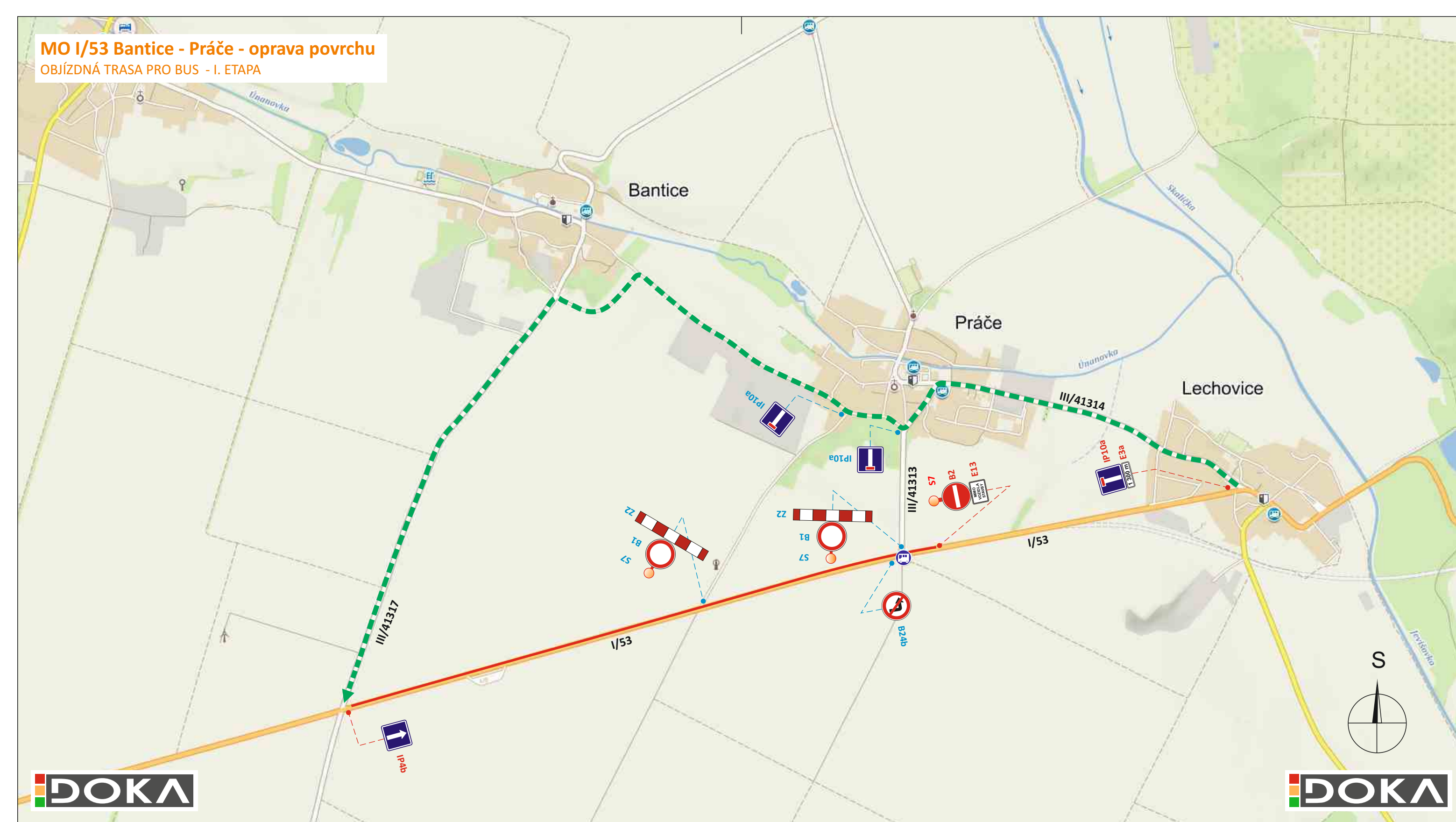
**DOKA**

- Svislé dopravní značení
- Vodorovné dopravní značení
- Provizorní dopravní značení
- Projektování dopravního značení

DOKA, s.r.o., provozovna: Na násví 11/5, Holásky, 620 00 Brno, IČ: 63471752, DIČ: CZ63471752, e-mail: info@dokadz.cz, www.dokadz.cz, mob.: 603 881 905

<b>VEDOUcí PROJEKTANT</b>	Aleš TESAŘ		<b>DATUM</b>	03/2018
<b>ZODPOVĚDNÝ PROJEKTANT</b>	Aleš TESAŘ		<b>FORMÁT</b>	3x A4
<b>VYPRACOVAL</b>	Ondřej HEJDUŠEK		<b>MĚŘÍTKO</b>	-----
<b>KRESLIL</b>	Ondřej HEJDUŠEK		<b>ÚČEL</b>	RDS
<b>KONTROLOVAL</b>	Aleš TESAŘ	<b>ČÍS. ZAKÁZKY</b>	PDZ - 038	
<b>KRAJ: JIHO MORAVSKÝ</b>	<b>OKRES: ZNOJMO</b>	<b>ARCHIVNÍ ČÍS.</b>	2018 - 041	
<b>STAVBA:</b>	<b>MO I/53 Bantice - Práče - oprava povrchu</b> SITUACE STAVBY + OBJÍZDNÁ TRASA PRO VOZIDLA DO 3,5 t II. ETAPA		<b>ČÍS. SOUPRAVY</b>	<b>ČÍS. PŘÍLOHY</b>
<b>NÁZEV VÝKRESU:</b>	<b>SITUACE PŘECHODNÉHO DOPRAVNÍHO ZNAČENÍ</b>			II

**MO I/53 Bantice - Práče - oprava povrchu**  
**OBJÍZDNÁ TRASA PRO BUS - I. ETAPA**



**LEGENDA:**

	- PŘECHODNÉ DOPRAVNÍ ZNAČENÍ STANOVÍ KÚ JmK		- PŘECHODNÉ DOPRAVNÍ ZNAČENÍ STANOVÍ MĚÚ Znojmo
	- PŘECHODNÉ DOPRAVNÍ ZNAČENÍ STANOVÍ MĚÚ Znojmo a KÚ JmK BUDE OSAZENO POUZE V RÁMCI I. ETAPY		- JEDNOSMĚRNÁ OBJÍZDNÁ TRASA PRO BUS A VOZIDLA DO 3,5 t (délka 5 km)
			- UZAVŘENÝ ÚSEK (délka 2,5 km)

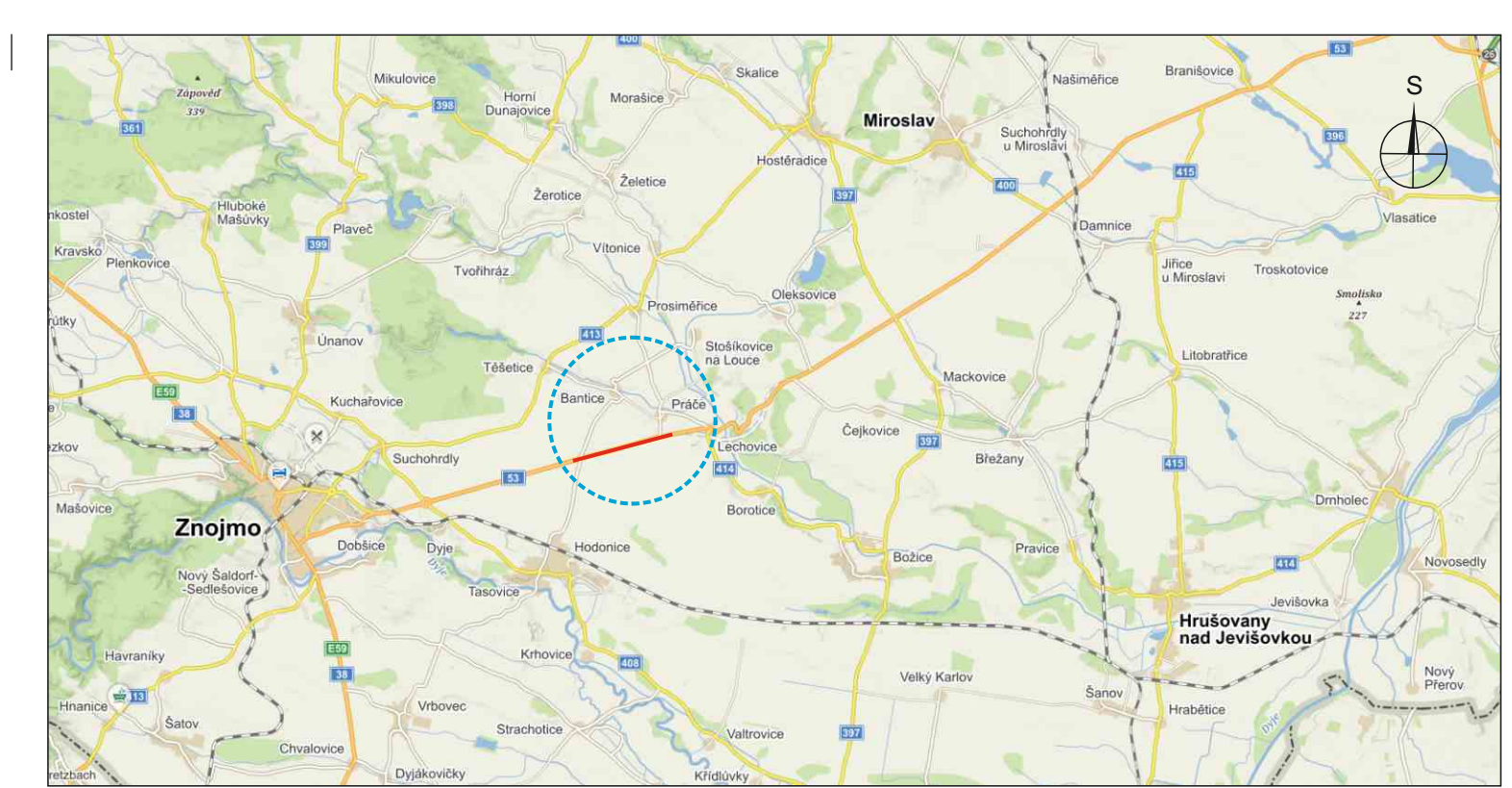
**POZNÁMKA:**

- V RÁMCI I. ETAPY NEBUDE MOŽNÉ ODBOČENÍ BUS ZE SIL. I/53 NA SIL. III/41313 DO PRÁČE, OBSLUŽNOST OBCE PRÁČE BUDE ZAJIŠTĚNA PO OBJÍZDNÉ TRASE V OPAČNÉM SMĚRU (BANTICE - PRÁČE - LECHOVICE), ODBOČENÍM BUS NA SIL. III/41317

- ZASTÁVKA „PRÁČE rozc. 0.7“ V TĚTO ETAPĚ BUDE PŘÍSTUPNÁ

- ČSPH BUDE V TĚTO ETAPĚ PŘÍSTUPNÁ

**TRVALÉ DOPRAVNÍ ZNAČENÍ, KTERÉ BUDE V ROZPORU S PŘECHODNOU ÚPRAVOU PROVOZU BUDE ZNEPLATĚNO PŘECHODNÉ DOPRAVNÍ ZNAČENÍ BUDE OSAZENO DLE TP 65 a 66**



**POTVRZENÍ PLATNOSTI DOKUMENTACE:**

POLICIE ČESKÉ REPUBLIKY - DOPRAVNÍ INSPEKTORÁT ZNOJMO:	ŘSD ČR, ZÁVOD BRNO: Dne ....../....../2018
SÚS JMK - OBLAST ZÁPAD: Dne ....../....../2018	

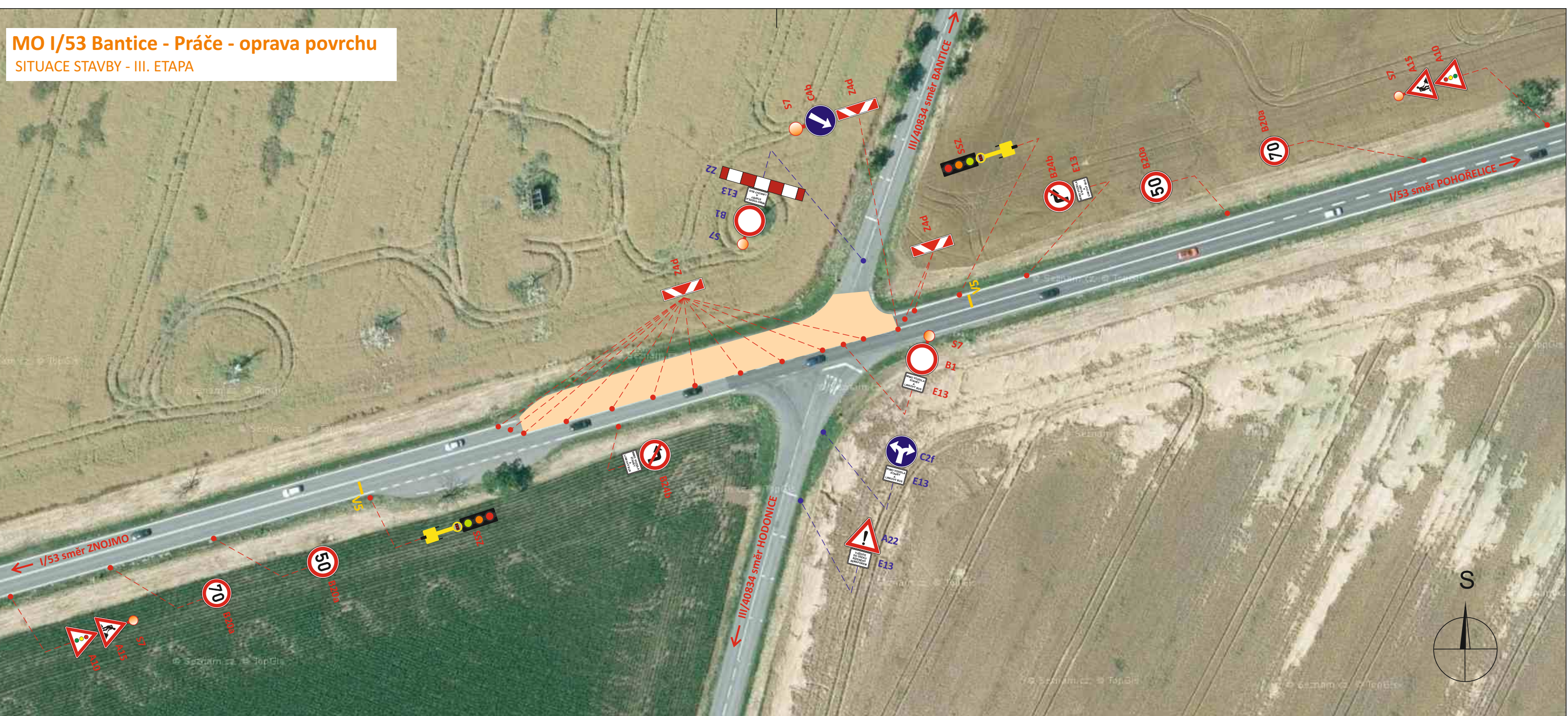
**DOKA**

- Svislé dopravní značení
- Vodorovné dopravní značení
- Provizorní dopravní značení
- Projektování dopravního značení

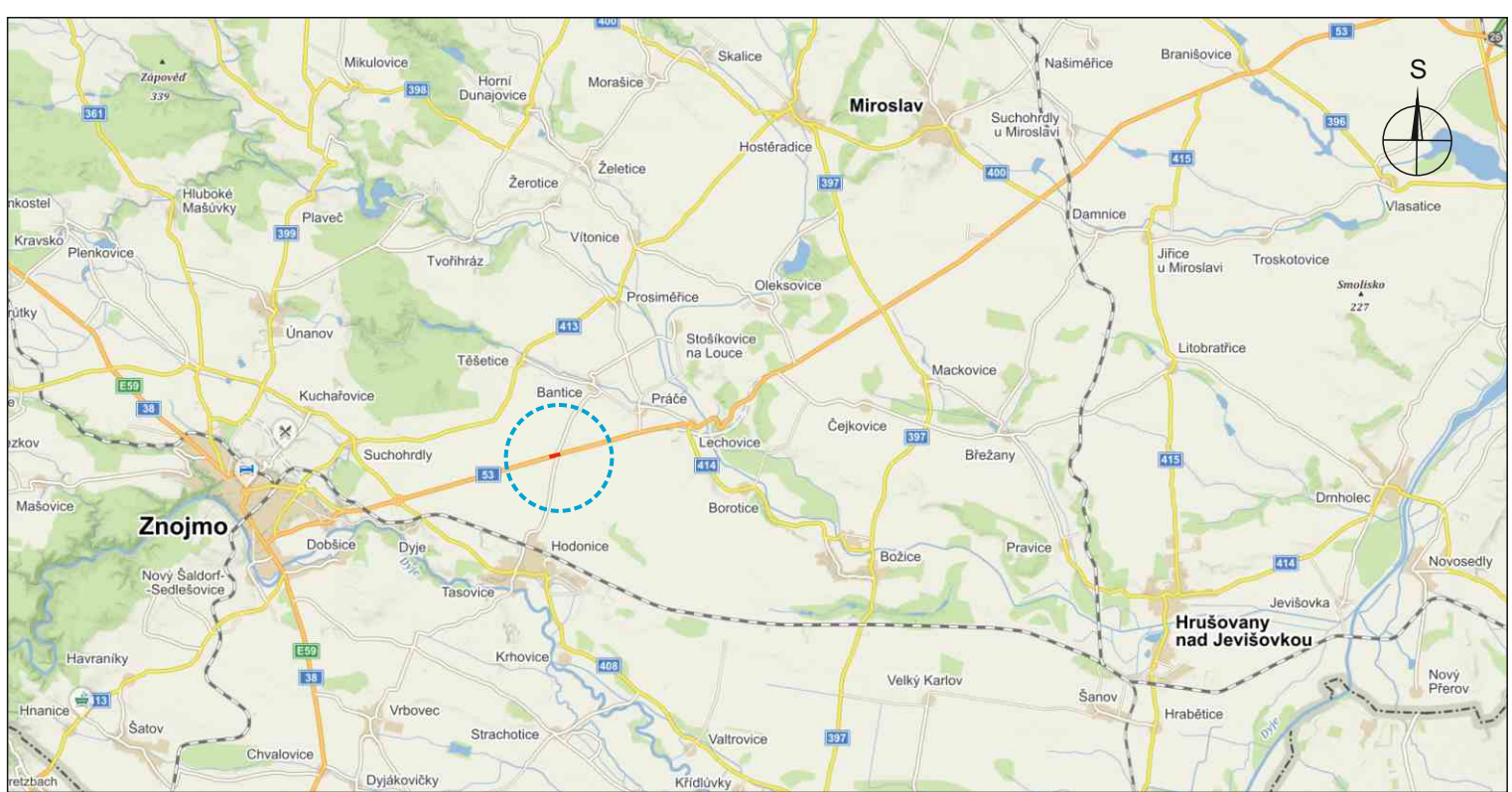
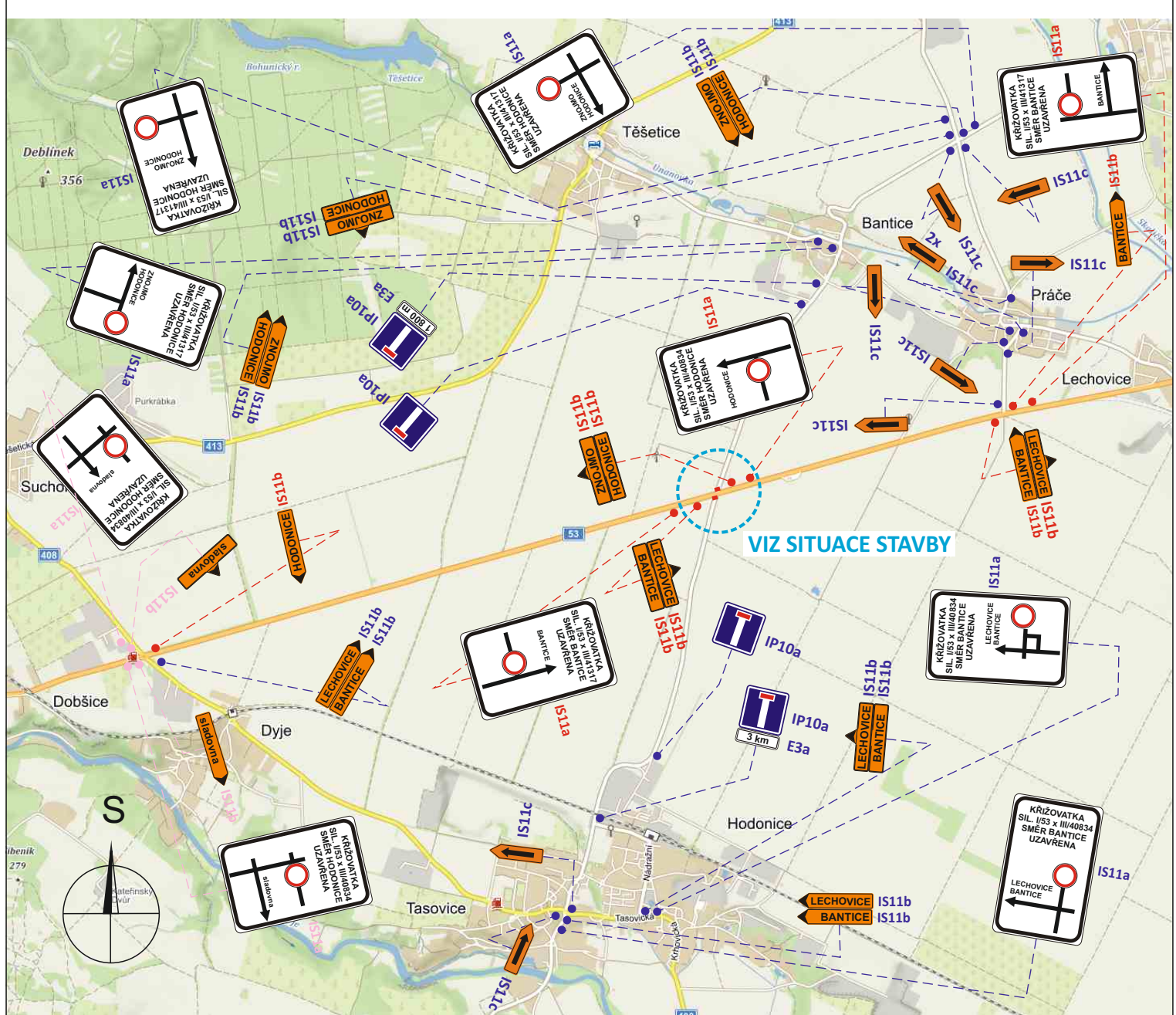
DOKA, s.r.o., provozovna: Na násvi 11/5, Holásky, 620 00 Brno, IČ: 63471752, DIČ: CZ63471752, e-mail: info@dokadz.cz, www.dokadz.cz, mob.: 603 881 905

VEDOUcí PROJEKTANT	Aleš TESAŘ		DOKA, s.r.o.	
ZODPOVĚDNÝ PROJEKTANT	Aleš TESAŘ		Na násvi 11/5, Holásky, 620 00 Brno	
VYPRACOVAL	Ondřej HEJDUŠEK		IČ: 63471752, DIČ: CZ63471752	
KRESLIL	Ondřej HEJDUŠEK		e-mail: info@dokadz.cz	
KONTROLOVAL	Aleš TESAŘ	www.dokadz.cz	mob.: 603 881 905	
KRAJ: JIHO MORAVSKÝ	OKRES: ZNOJMO	KÚ:	DATUM	03/2018
STAVBA:			FORMÁT	3x A4
<b>MO I/53 Bantice - Práče - oprava povrchu</b> OBJÍZDNÁ TRASA PRO BUS I. ETAPA			MĚŘÍTKO	-----
			ÚČEL	RDS
			ČÍS. ZAKÁZKY	PDZ - 038
			ARCHIVNÍ ČÍS.	2018 - 041
NÁZEV VÝKRESU:			ČÍS. SOUPRAVY	ČÍS. PŘÍLOHY
SITUACE PŘECHODNÉHO DOPRAVNÍHO ZNAČENÍ				<b>II A</b>

**MO I/53 Bantice - Práče - oprava povrchu**  
SITUACE STAVBY - III. ETAPA



**SITUACE ŠIRŠÍCH VZTAHŮ - OBJÍZDNÉ TRASY PŘI UZAVŘENÍ KŘIŽOVATEK I/53 x III/41317 a I/53 x III/40834**



<b>POTVRZENÍ PLATNOSTI DOKUMENTACE:</b> POLICIE ČESKÉ REPUBLIKY - DOPRAVNÍ INSPEKTORÁT ZNOJMO:		ŘSD ČR, ZÁVOD BRNO: Dne ..../..../2018
SÚS JMK - OBLAST ZÁPAD: Dne ..../..../2018		

**LEGENDA:**

- PŘECHODNÉ DOPRAVNÍ ZNAČENÍ STANOVÍ KÚ Jmk
- PŘECHODNÉ DOPRAVNÍ ZNAČENÍ STANOVÍ MĚÚ Znojmo
- PŘECHODNÉ DOPRAVNÍ ZNAČENÍ STANOVÍ MĚÚ Znojmo
- OPRAVOVANÝ ÚSEK (délka cca 100 m)
- PŘECHODNÉ DOPRAVNÍ ZNAČENÍ STANOVÍ KÚ Jmk bude osazeno pouze při uzavření křižovatky sil. I/53 x III/40834



**POZNÁMKA:**

**PO SKONČENÍ STAVEBNÍCH PRACÍCH NA JEDNÉ POLOVINĚ VOZOVKY BUDE PRACOVNÍ MÍSTO ANALOGICKY PŘESUNUTO NA PROTĚJŠÍ STRANU**

**TRVALÉ DOPRAVNÍ ZNAČENÍ, KTERÉ BUDE V ROZPORU S PŘECHODNOU ÚPRAVOU PROVOZU BUDE ZNEPLATNĚNO**

**PŘECHODNÉ DOPRAVNÍ ZNAČENÍ BUDE OSAZENO DLE TP 65 a 66**



**DOKA** • Svislé dopravní značení • Provizorní dopravní značení  
• Vodorovné dopravní značení • Projektování dopravního značení

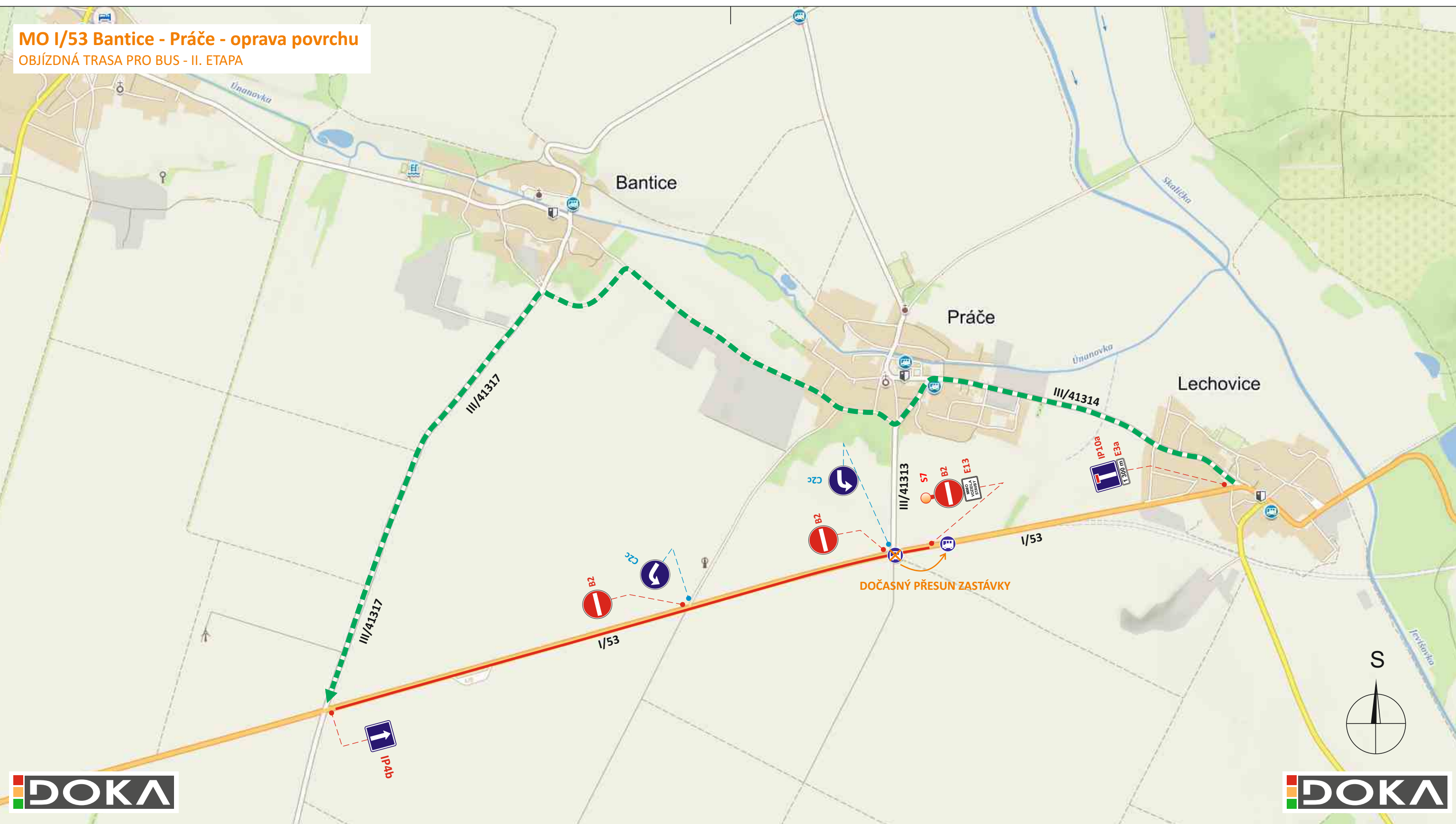
DOKA, s.r.o., provozovna: Na návsi 11/5, Holásky, 620 00 Brno, IČ: 63471752, DIČ: CZ63471752, e-mail: info@dokadz.cz, www.dokadz.cz, mob.: 603 881 905

VEDOUČÍ PROJEKTANT	Aleš TESAŘ			
ZODPOVĚDNÝ PROJEKTANT	Aleš TESAŘ			
VYPRACOVAL	Ondřej HEJDUŠEK			
KRESLIL	Ondřej HEJDUŠEK			
KONTROLOVAL	Aleš TESAŘ			
KRAJ: JIHO MORAVSKÝ	OKRES: ZNOJMO	KÚ:	DATUM	03/2018
STAVBA:			FORMÁT	3x A4
<p align="center"><b>MO I/53 Bantice - Práče - oprava povrchu</b> SITUACE STAVBY III. ETAPA</p>			MĚŘÍTKO	-----
			ÚČEL	RDS
			ČÍS. ZAKÁZKY	PDZ - 038
			ARCHIVNÍ ČÍS.	2018 - 041
NÁZEV VÝKRESU:	SITUACE PŘECHODNÉHO DOPRAVNÍHO ZNAČENÍ		ČÍS. SOUPRAVY	ČÍS. PŘÍLOHY
				III








# MO I/53 Bantice - Práče - oprava povrchu

OBJÍZDNÁ TRASA PRO BUS - II. ETAPA

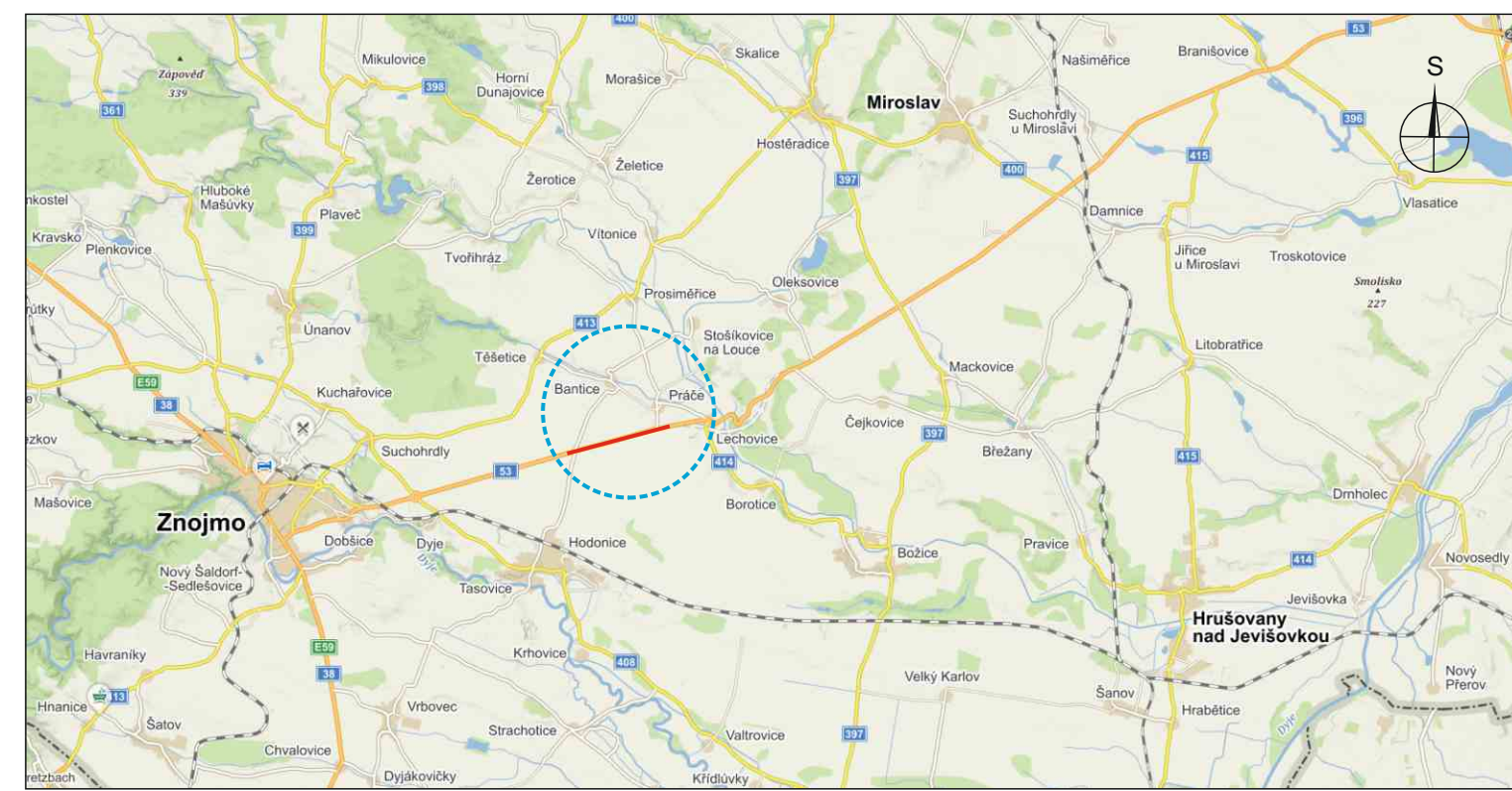


## LEGENDA:


-  - PŘECHODNÉ DOPRAVNÍ ZNAČENÍ STANOVÍ KÚ JmK
-  - PŘECHODNÉ DOPRAVNÍ ZNAČENÍ STANOVÍ MĚÚ Znojmo BUDE OSAZENO POUZE V RÁMCÍ II. ETAPY
-  - PŘECHODNÉ DOPRAVNÍ ZNAČENÍ STANOVÍ MĚÚ Znojmo
-  - JEDNOSMĚRNÁ OBJÍZDNÁ TRASA PRO BUS A VOZIDLA DO 3,5 t (délka 5 km)
-  - UZAVŘENÝ ÚSEK (délka 2,5 km)

## POZNÁMKA:

- V RÁMCÍ II. ETAPY BUDE MOŽNÉ ODBOČENÍ BUS ZE SIL. I/53 NA SIL. III/41313 DO PRÁČE
- ZASTÁVKA „PRÁČE rozc. 0.7“ V TÉTO ETAPĚ BUDE PŘESUNUTA ZA OPRAVOVANÝ ÚSEK
- ČSPH NEBUDE BUDE V TÉTO ETAPĚ PŘÍSTUPNÁ
- TRVALÉ DOPRAVNÍ ZNAČENÍ, KTERÉ BUDE V ROZPORU S PŘECHODNOU ÚPRAVOU PROVOZU BUDE ZNEPLATNĚNO PŘECHODNÉ DOPRAVNÍ ZNAČENÍ BUDE OSAZENO DLE TP 65 a 66




<b>POTVRZENÍ PLATNOSTI DOKUMENTACE:</b>	
POLICIE ČESKÉ REPUBLIKY - DOPRAVNÍ INSPEKTORÁT ZNOJMO:	ŘSD ČR, ZÁVOD BRNO: Dne ....../....../2018
SÚS JMK - OBLAST ZÁPAD:	Dne ....../....../2018



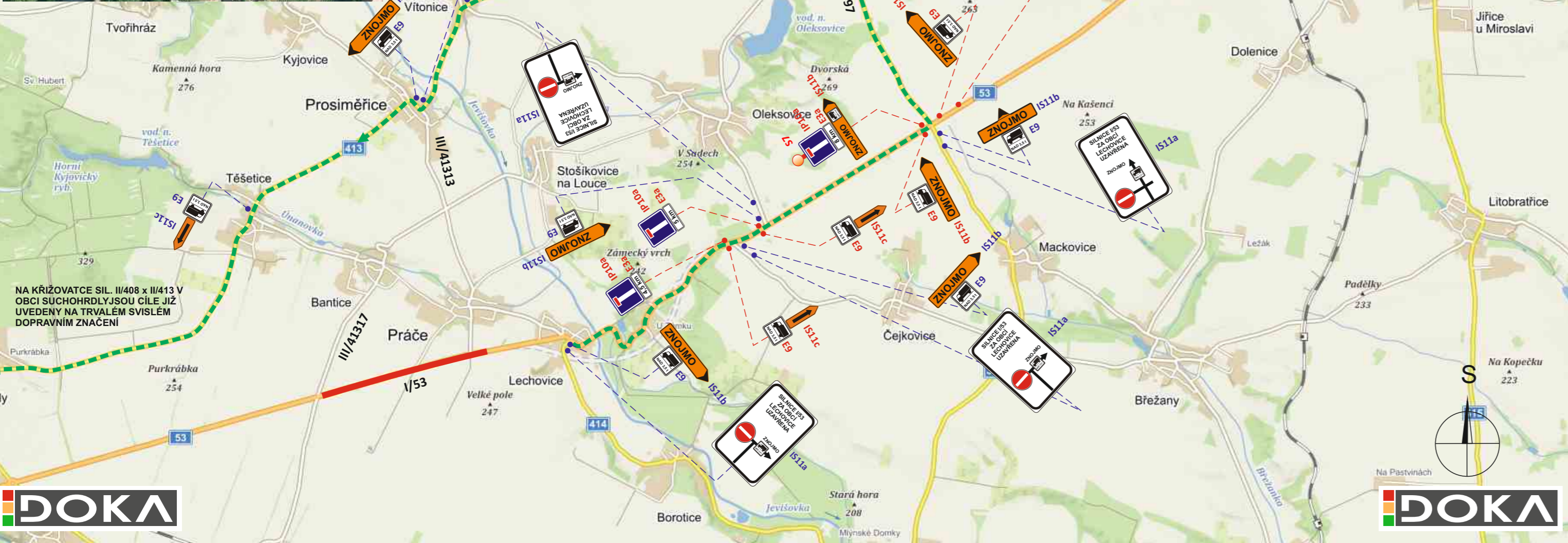
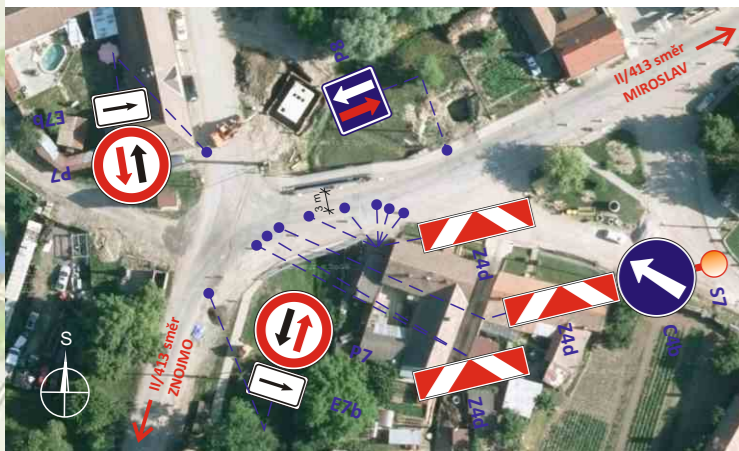
- Svislé dopravní značení
- Vodorovné dopravní značení
- Provizorní dopravní značení
- Projektování dopravního značení

DOKA, s.r.o., provozovna: Na násvi 11/5, Holásky, 620 00 Brno, IČ: 63471752, DIČ: CZ63471752, e-mail: info@dokadz.cz, www.dokadz.cz, mob.: 603 881 905

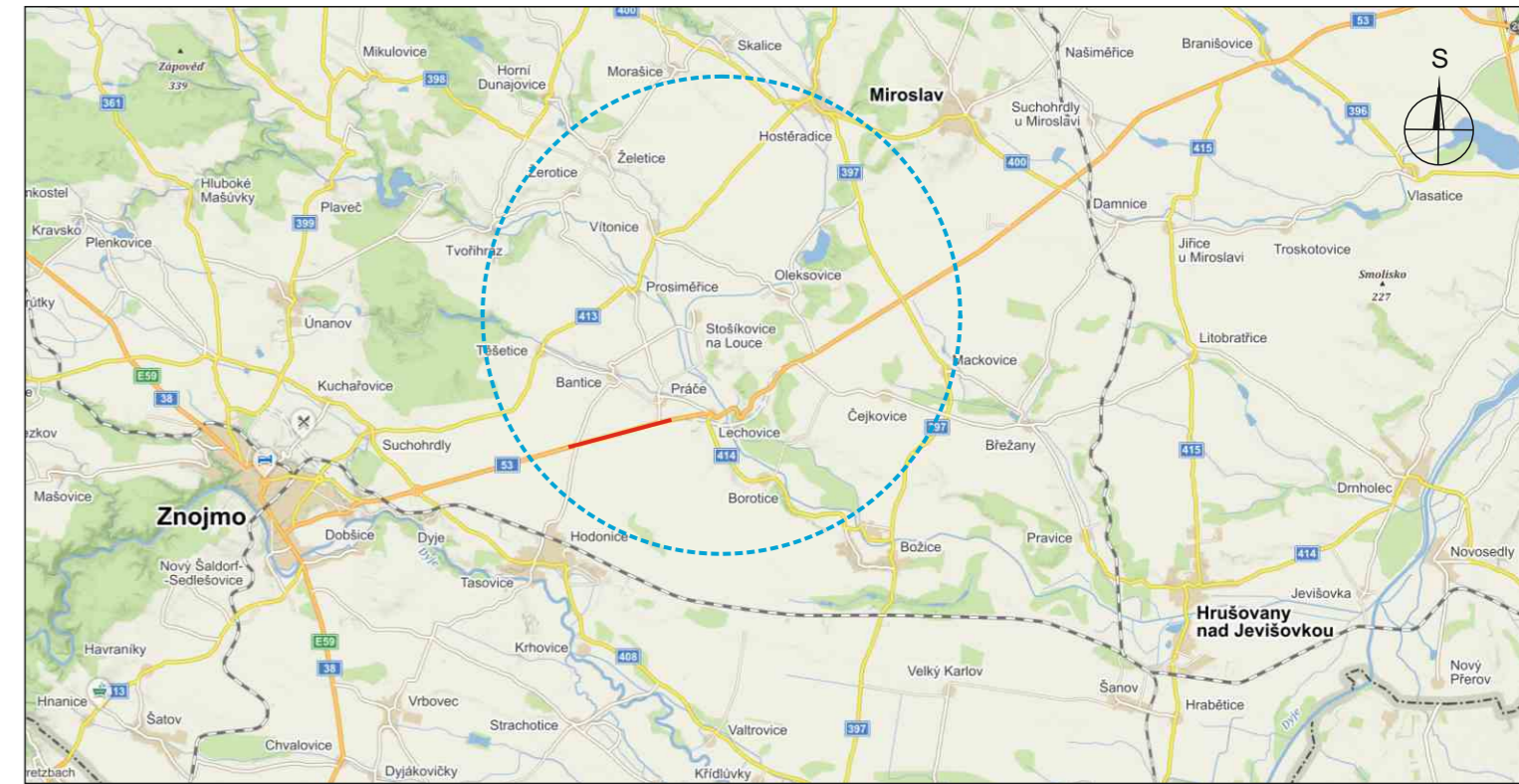
VEDOUcí PROJEKTANT	Aleš TESAŘ	 DOKA, s.r.o. Na násvi 11/5, Holásky, 620 00 Brno IČ: 63471752, DIČ: CZ63471752 e-mail: info@dokadz.cz www.dokadz.cz mob.: 603 881 905
ZODPOVĚDNÝ PROJEKTANT	Aleš TESAŘ	
VYPRACOVAL	Ondřej HEJDUŠEK	
KRESLIL	Ondřej HEJDUŠEK	
KONTROLOVAL	Aleš TESAŘ	
KRAJ: JIHO MORAVSKÝ	OKRES: ZNOJMO	KÚ:
<b>MO I/53 Bantice - Práče - oprava povrchu</b> OBJÍZDNÁ TRASA PRO BUS II. ETAPA		
NÁZEV VÝKRESU:	SITUACE PŘECHODNÉHO DOPRAVNÍHO ZNAČENÍ	
DATUM	03/2018	<b>II B</b>
FORMÁT	3x A4	
MĚŘÍTKO	-----	
ÚČEL	RDS	
ČÍS. ZAKÁZKY	PDZ - 038	
ARCHIVNÍ ČÍS.	2018 - 041	
ČÍS. SOUPRAVY		ČÍS. PŘÍLOHY

**MO I/53 Bantice - Práče - oprava povrchu**  
**OBJÍZDNÁ TRASA PRO VOZIDLA NAD 3,5 t**

**DETAIL OPATŘENÍ NA MOSTĚ VE VÍTONICÍCH**



NA KŘIŽOVATCE SIL. II/408 x II/413 V OBCI SUCHOHRDLY JSOU CÍLE JIŽ UVEDENY NA TRVALÉM SVISLÉM DOPRAVNÍM ZNAČENÍ



<b>POTVRZENÍ PLATNOSTI DOKUMENTACE:</b> POLICIE ČESKÉ REPUBLIKY - DOPRAVNÍ INSPEKTORÁT ZNOJMO:		ŘSD ČR, ZÁVOD BRNO: Dne ....../...../2018
SÚS JMK - OBLAST ZÁPAD: Dne ....../...../2018		

**DOKA** • Svislé dopravní značení • Provizorní dopravní značení  
 • Vodorovné dopravní značení • Projektování dopravního značení  
 DOKA, s.r.o., provozovna: Na násvi 11/5, Holásky, 620 00 Brno, IČ: 63471752, DIČ: CZ63471752, e-mail: info@dokadz.cz, www.dokadz.cz, mob.: 603 881 905

VEDOUČÍ PROJEKTANT	Aleš TESAŘ		DOKA, s.r.o. Na násvi 11/5, Holásky, 620 00 Brno IČ: 63471752, DIČ: CZ63471752 e-mail: info@dokadz.cz www.dokadz.cz mob.: 603 881 905	
ZODPOVĚDNÝ PROJEKTANT	Aleš TESAŘ			
VYPRACOVAL	Ondřej HEJDUŠEK			
KRESLIL	Ondřej HEJDUŠEK			
KONTROLOVAL	Aleš TESAŘ			
KRAJ: JIHMORAVSKÝ	OKRES: ZNOJMO	KÚ:	DATUM	03/2018
STAVBA:	<p align="center"><b>MO I/53 Bantice - Práče - oprava povrchu</b>                  OBJÍZDNÁ TRASA PRO VOZIDLA NAD 3,5 t</p>		FORMÁT	3x A4
NÁZEV VÝKRESU:	SITUACE PŘECHODNÉHO DOPRAVNÍHO ZNAČENÍ		MĚŘÍTKO	-----
			ÚČEL	RDS
			ČÍS. ZAKÁZKY	PDZ - 038
			ARCHIVNÍ ČÍS.	2018 - 041
			ČÍS. SOUPRAVY	ČÍS. PŘÍLOHY
				<b>IV</b>

**LEGENDA:**

IS11c - PŘECHODNÉ DOPRAVNÍ ZNAČENÍ STANOVÍ MěÚ Znojmo E9 IS11c - PŘECHODNÉ DOPRAVNÍ ZNAČENÍ STANOVÍ KÚ Jmk E9	IS11c - PŘECHODNÉ DOPRAVNÍ ZNAČENÍ STANOVÍ MěÚ Moravský Krumlov E9 - UZAVŘENÝ ÚSEK (délka 2,5 km)	- JEDNOSMĚRNÁ OBJÍZDNÁ TRASA PRO VOZIDLA NAD 3,5 t (délka 19 km)
--	---	--

**POZNÁMKA:**  
 - TRVALÉ SVISLÉ DOPRAVNÍ ZNAČENÍ, KTERÉ BUDE V ROZPORU S PŘECHODNOU ÚPRAVOU PROVOZU BUDE ZNEPLATNĚNO  
 - PŘECHODNÉ DOPRAVNÍ ZNAČENÍ BUDE OSAZENO DLE ZÁSAD TP 65 A 66