

# KRAJSKÝ ÚŘAD JIHMORAVSKÉHO KRAJE

Odbor dopravy

Žerotínovo náměstí 3, 601 82 Brno

Č.j.: JMK 111244/2018

Sp.zn.: S-JMK 109828/2018 OD

Brno 01.08.2018

## VEŘEJNÁ VYHLÁŠKA

### OPATŘENÍ OBECNÉ POVAHY

#### Stanovení přechodné úpravy provozu na pozemní komunikaci – silnici I. třídy

Krajský úřad Jihomoravského kraje, odbor dopravy podle ust. § 124 odst. 4 písm. b) zákona č. 361/2000 Sb., o provozu na pozemních komunikacích a o změnách některých zákonů, ve znění pozdějších předpisů (dále jen „zákon o silničním provozu“), příslušný orgán státní správy ve věcech stanovení místní a přechodné úpravy provozu na pozemních komunikacích na silnicích I. třídy podle ust. § 77 odst. 1 písm. b) zákona o silničním provozu, na základě návrhu žadatele **právnícké osoby M – SILNICE a.s., Husova 1697, Bílé Předměstí, 530 03 Pardubice, IČ:42196868 podaného v zastoupení právníckou osobou DOKA, s.r.o., Na návsi 11/5, Holásky, 620 00 Brno, IČ: 63471752** (dále jen „žadatel“), doručeného dne 30.07.2018, v řízení o opatření obecné povahy podle ust. § 171 a následujících části šesté zákona č. 500/2004 Sb., správní řád, ve znění pozdějších předpisů (dále jen „správní řád“) a podle zvláštní úpravy ust. § 77 odst. 5 zákona o silničním provozu, po projednání podle ust. § 77 odst. 3 zákona o silničním provozu s dotčeným orgánem, kterým je dle ust. § 77 odst. 2 písm. b) zákona o silničním provozu policie (vyjádření Policie ČR, Krajské ředitelství policie Jihomoravského kraje, Dopravní inspektorát Znojmo zn. KRPB 81948/ČJ-2018-061306 ze dne 23.07.2018),

**stanovuje**

podle ust. § 77 odst. 5 zákona o silničním provozu  
**přechodnou úpravy provozu**

#### na silnici I/53 Znojmo-Pohořelice

**v místě :** **km cca 7,500 – 24,800 provozního staničení silnice**  
(tj. v úseku začínajícím ve směru od Znojma v místě před křižovatkou silnice I/53 se silnicí III/41317 do Bantic a končící v místě křižovatky silnice I/53 se silnicí II/400 do Miroslavi)

- umístění svislého dopravního značení z důvodu uzavírky silnice I/53 v úseku km 3,992 – 6,720, - jednosměrná uzavírka silnice I/53 ve směru Brno-Znojmo v úseku začínajícím od Znojma za křižovatkou se silnicí III/41317 do Bantic a končícím za křižovatkou se silnicí III/41313 do Práčí, v rámci realizace akce „**MO I/53 Bantice-Práče – oprava povrchu**“

podle situací přechodného dopravního značení zpracovaných 03/2018 právníckou osobou DOKA, s.r.o., IČ:63471752, které jsou přílohou a nedílnou součástí tohoto stanovení přechodné úpravy provozu.

### **Podmínky pro provedení přechodné úpravy provozu na silnici I/53:**

1. Provedení přechodné úpravy provozu na silnici I/53 musí být v souladu s vyhláškou č.294/2015 Sb., kterou se provádějí pravidla provozu na pozemních komunikacích, ve znění pozdějších předpisů. Dopravní značky musí v souladu s ust. § 62 odst. 6 zákona o silničním provozu, svými rozměry, barvami a technickými požadavky odpovídat zvláštním technickým předpisům, kterými jsou norma ČSN EN 12899 – 1 „Stálé svíslé dopravní značení“ a Technické podmínky TP 66 „Zásady pro označování pracovních míst na pozemních komunikacích“, 3. vydání z roku 2015 (dále jen „TP 66“). Veškeré dopravní značky budou základní velikosti podle TP 66 a musí být provedeny jako retroreflexní. Všechny součásti dopravních značek (podkladní deska, sloupek, značka, uchycení) musí být schváleného typu. V souladu s ust. § 62 odst. 2 zákona o silničním provozu budou přenosné svíslé dopravní značky umístěny na červenobíle pruhovaném sloupku.
2. Trvalé dopravní značení, které je v rozporu s přechodným dopravním značením, bude překryto a po ukončení akce uvedeno do původního stavu.
3. Přechodná úprava provozu na silnici I/53 podle tohoto stanovení musí být provedena jen po dobu nezbytně nutnou při provádění stavebních prací. Neprodleně po ukončení této akce musí být přenosné dopravní značky ze silnice odstraněny.
4. Z důvodu zajištění bezpečnosti silničního provozu na silnici I/53 může Krajský úřad Jihomoravského kraje, odbor dopravy z vlastního podnětu nebo z podnětu příslušného orgánu policie, stanovit další dopravní značení, případně stanovenou přechodnou úpravu provozu změnit. Povinností žadatele je zajistit okamžité osazení stanoveného dopravního značení.

Právo realizovat přechodnou úpravu provozu na silnici I/53 podle tohoto stanovení se zakládá žadateli o uzavírku a objížďku, na základě vykonatelného rozhodnutí zdejšího silničního správního úřadu ve věci povolení jednosměrné uzavírky silnice I/53 podle ust. § 24 zákona č. 13/1997 Sb., o pozemních komunikacích, ve znění pozdějších předpisů (dále jen „zákon o pozemních komunikacích“). V souladu s ust. § 24 zákona o pozemních komunikacích žadatel o uzavírku a objížďku zabezpečí na svůj náklad odborné provedení přechodné úpravy provozu na silnici I/53 podle tohoto stanovení a zodpovídá za stav dopravních značek a zařízení po celou dobu trvání uzavírky a objížďky. Termín přechodné úpravy provozu (doba trvání uzavírky a objížďky) a osoba zodpovědná za organizování a zabezpečení akce budou stanoveny v rozhodnutí silničního správního úřadu ve věci povolení uzavírky silnice I/53 a nařízení objížďky. Jednosměrná uzavírka silnice I/53 ve směru Brno-Znojmo je požadována po jednotlivých etapách v termínu od 08.08. do 11.09.2018.

Předmětem tohoto stanovení není přechodná úprava provozu na pozemní komunikaci nižší a vyšší kategorie a třídy.

### **Odůvodnění:**

Řízení z moci úřední podle § 77 odst. 1 písm. b) zákona o silničním provozu věci stanovení přechodné úpravy provozu na silnici I/53 z důvodu částečné uzavírky silnice I/53- jednosměrná uzavírka ve směru Brno-Znojmo bylo zahájeno na základě návrhu právnické osoby M – SILNICE a.s., Husova 1697, Bílé Předměstí, 530 03 Pardubice, IČ:42196868 podaného v zastoupení právnickou osobou DOKA, s.r.o., Na návsí 11/5, Holásky, 620 00 Brno, IČ: 63471752 doručeného dne 30.07.2018, který byl doložen jednoduchou dokumentací přechodného dopravního značení na silnici I/53. Dotčeným orgánem v tomto řízení je v souladu s ust. § 77 odst. 2 písm. b) zákona o silničním provozu policie. Souhlasné vyjádření Policie ČR, Krajské ředitelství policie Jihomoravského kraje, Dopravní inspektorát Znojmo zn. KRPB 81948/ČJ-2018-061306 ze dne 23.08.2018 je v souladu s ust. § 77 odst. 3 zákona o silničním provozu jedním z podkladů stanovení přechodné úpravy provozu na silnici I/53. Návrh stanovení přechodné úpravy provozu na silnici I. třídy se přímo dotýká zájmů státní příspěvkové organizace Ředitelství silnic a dálnic ČR, se sídlem Praha, Na Pankráci 56, IČ: 65993390 - právnická osoba pověřená výkonem vlastnických práv státu k dotčené silnici I/53 (dále jen „majetkový správce silnice“), na níž má být umístěno dopravní značení a dopravní zařízení a dále kteréhokoliv účastníka silničního provozu na silnici I/53. Majetkový správce silnice odsouhlasil návrh přechodné úpravy provozu dne 25.08.2018

V souladu s ust. § 77 odst. 5 zákona o silničním provozu, jsou-li součástí přechodné úpravy provozu na pozemních komunikacích světelné signály, příkazové a zákazové dopravní značky, dopravní značky upravující přednost a dodatkové tabulky k nim nebo jiné dopravní značky ukládající účastníkům silničního provozu povinnosti odchylné od obecné úpravy provozu na pozemních komunikacích, stanoví příslušný správní orgán tuto úpravu provozu opatřením obecné povahy. Postup při vydávání opatření obecné povahy je obecně upraven v ust. § 171 a následné části šesté správního řádu a podrobnější procesní pravidla stanovení přechodné úpravy provozu na pozemních komunikacích jsou upravena v § 77 odst. 5 zákona o silničním provozu. Podle tohoto zvláštního právního předpisu nedoručuje příslušný správní orgán návrh opatření obecné povahy ve věci přechodné úpravy provozu na pozemních komunikacích a nevyzývá dotčené osoby k podávání připomínek nebo námitek. Opatření obecné povahy zveřejní správní orgán na úředních deskách obecních úřadů v obcích, jejichž správních obvodech se opatření obecné povahy týká, jen vztahuje-li se stanovení přechodné úpravy provozu na pozemních komunikacích k provozu v zastavěném území dotčené obce nebo může-li tímto stanovením dojít ke zvýšení hustoty provozu v zastavěném území dotčené obce. Opatření obecné povahy nabývá účinnosti pátým dnem po vyvěšení.

Vzhledem k tomu, že návrh přechodné úpravy provozu na silnici I/53 obsahuje zákazové a příkazové dopravní značky, postupuje správní orgán podle obecné úpravy § 171 a následných částí šesté správního řádu a podle zvláštní úpravy § 77 odst. 5 zákona o silničním provozu (stanovení přechodné úpravy provozu opatřením obecné povahy).

#### **Poučení:**

Proti opatření obecné povahy nelze v souladu s ust. § 173 odst. 2 správního řádu podat opravný prostředek. Podle ust. § 77 odst. 5 zákona o silničním provozu nabývá opatření obecné povahy ve věci stanovení přechodné úpravy provozu účinnosti pátým dnem po vyvěšení veřejné vyhlášky.



**Mgr. Jana Červinková**

vedoucí oddělení pozemních komunikací  
odboru dopravy

**vz. Ing. Boris Toman, v.r.**

zástupce vedoucí oddělení pozemních komunikací

Za správnost vyhotovení:  
Irena Mihalíková  
oprávněná úřední osoba

Počet listů: 5  
Počet příloh/listů příloh: 6/6

Vyvěšeno dne:.....  
razítko a podpis oprávněné osoby

Sejmuto dne:.....  
razítko a podpis oprávněné osoby

**Toto opatření obecné povahy musí být vyvěšeno na úřední desce Krajského úřadu Jihomoravského kraje a na úřední desce OÚ Lechovice, Suchohrdly, Těšetice, Prosiměřice, Vítonice, Hostěradice, Hodonice, Tasovice, Dyje, Bantice, Práče a MěÚ Miroslav a rovněž způsobem umožňujícím dálkový přístup po dobu nejméně 15 dnů. Opatření obecné povahy nabývá účinnosti pátým dnem po vyvěšení na úřední desce Krajského úřadu Jihomoravského kraje.**

**Příloha: P01-P06 situace přechodného dopravního značení**

**Doručí se:**

**Navrhovatel:**

- M – SILNICE a.s., Husova 1697, Bílé Předměstí, 530 03 Pardubice, IČ:42196868  
v zastoupení: DOKA, s.r.o., Na návsi 11/5, Holásky, 620 00 Brno, IČ:63471752 - **DS**

**Právnícká osoba pověřená výkonem vlastnických práv státu k dotčené silnici I. třídy :**

- Ředitelství silnic a dálnic ČR, Na Pankráci 56, 145 05 Praha 4, Závod Brno, Šumavská 33, 602 00 Brno, IČ: 65993390 - **DS**

**Dotčený orgán:**

- Policie ČR, Krajské ředitelství policie Jihomoravského kraje, Dopravní inspektorát Znojmo, Pražská 59, 670 20 Znojmo, IČ:75151499 - **DS**

**Ostatní dotčené osoby:**

- V souladu s ust. § 173 odst. 1 správního řádu doručuje Krajský úřad Jihomoravského kraje toto opatření obecné povahy veřejnou vyhláškou. Doručení veřejnou vyhláškou bude provedeno v souladu s ust. § 25 správního řádu tak, že se písemnost vyvěsí na úřední desce Krajského úřadu Jihomoravského kraje a současně bude zveřejněna způsobem umožňujícím dálkový přístup. V souladu s ust. § 77 odst. 5 zákona o silničním provozu nabývá opatření obecné povahy účinnosti pátým dnem po vyvěšení.

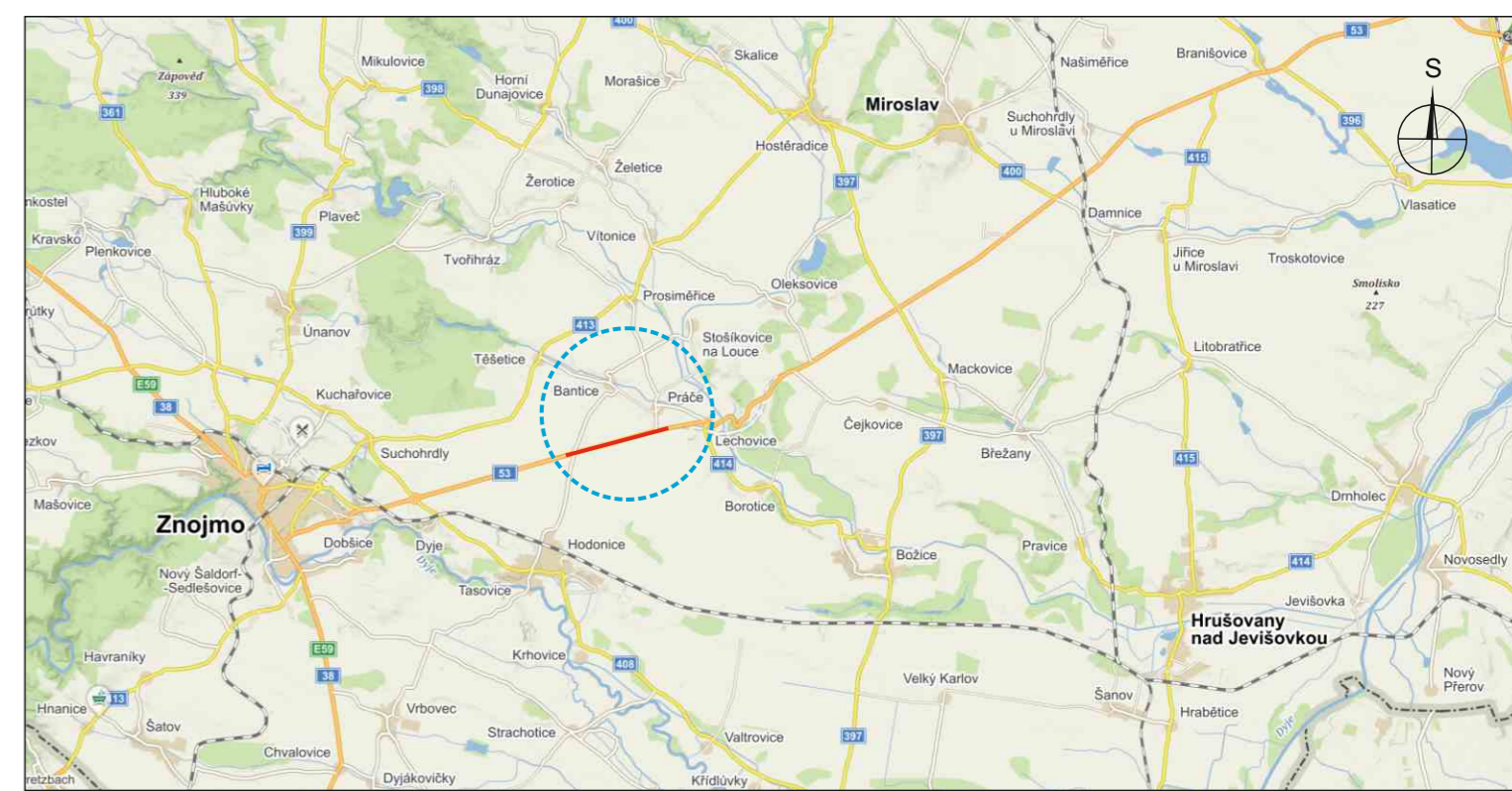
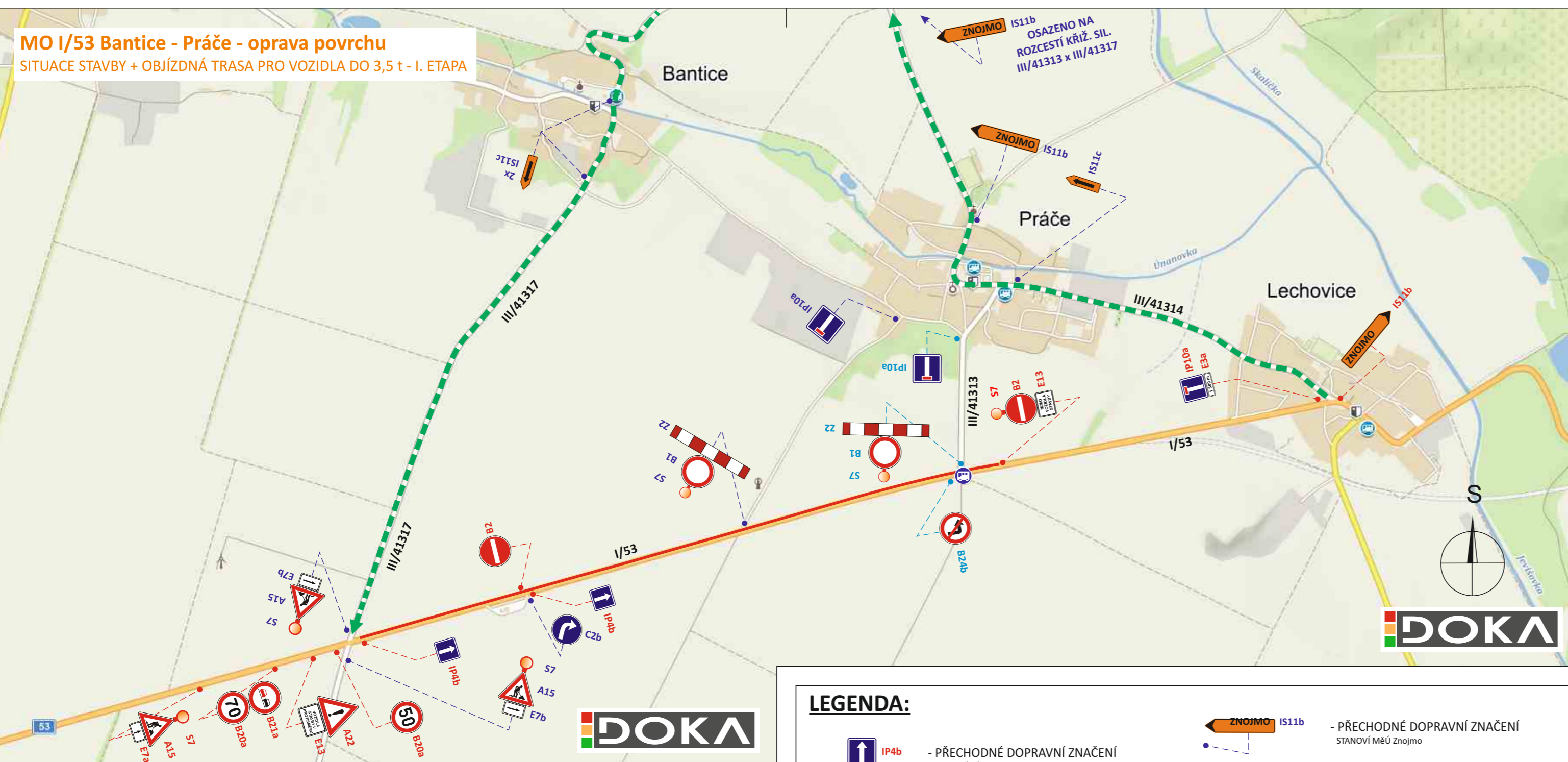
**Dále obdrží:**

- Městský úřad Znojmo, odbor dopravy, nám. Armády 1213/8, 669 22 Znojmo, IČ:00293881 - **DS**
- Městský úřad Moravský Krumlov, odbor dopravy, Nám. Klášterní 125, 672 11 Moravský Krumlov, IČ:00293199
- Správa a údržba silnic Jihomoravského kraje, příspěvková organizace kraje, Žerotínovo náměstí 3, 601 82 Brno, oblast Západ, Kotkova 24, 669 02 Znojmo, IČ:70932581 - **DS**

**Níže uvedené úřady žádáme o bezodkladné vyvěšení tohoto opatření obecné povahy na vaší úřední desce a způsobem umožňujícím dálkový přístup po dobu nejméně 15 dnů a o jeho zpětné zaslání s potvrzením doby vyvěšení :**

- Obec Lechovice, IČ:00637424 - **DS**
- Obec Suchohrdly, IČ:67024645 - **DS**
- Obec Těšetice, IČ:00637629 - **DS**
- Městys Prosiměřice, IČ:00293415 - **DS**
- Obec Vítonice, IČ:00637092 - **DS**
- Obec Hostěradice, IČ:00292834 - **DS**
- Město Miroslav, IČ:00293164 - **DS**
- Obec Hodonice, IČ: 00292788 - **DS**
- Obec Tasovice, IČ:00637611 - **DS**
- Obec Dyje, IČ:00600326 - **DS**
- Obec Bantice, IČ:00600113 - **DS**
- Obec Práče, IČ:00293385 - **DS**

**MO I/53 Bantice - Práče - oprava povrchu**  
SITUACE STAVBY + OBJÍZDNÁ TRASA PRO VOZIDLA DO 3,5 t - I. ETAPA

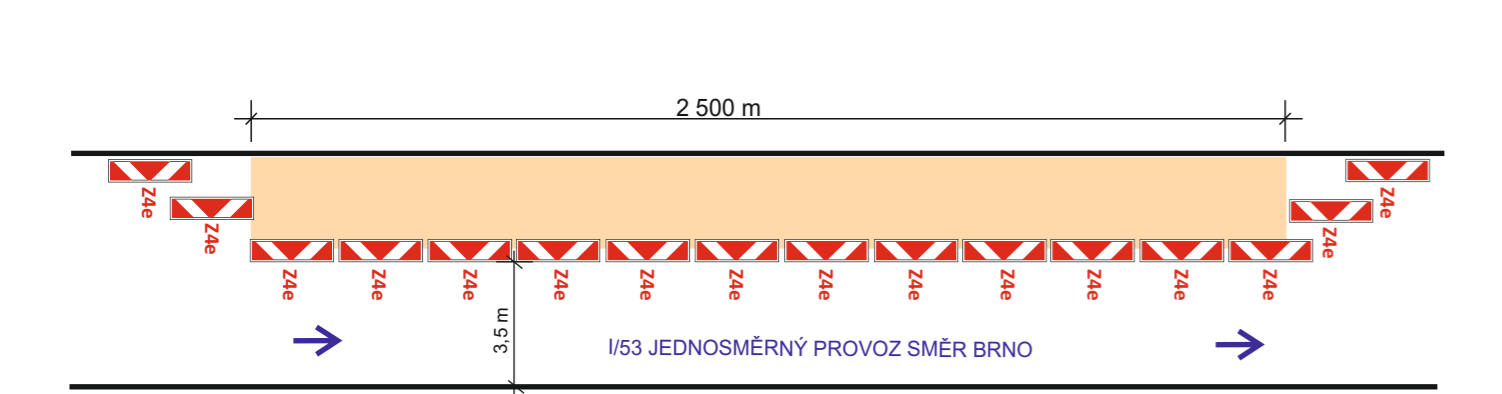


**POTVRZENÍ PLATNOSTI DOKUMENTACE:**  
POLICIE ČESKÉ REPUBLIKY - DOPRAVNÍ INSPEKTORÁT ZNOJMO: \_\_\_\_\_  
ŘSD ČR, ZÁVOD BRNO: \_\_\_\_\_  
Dne ....../....../2018

SÚS JMK - OBLAST ZÁPAD:  
Dne ....../....../2018

**DOKA** • Svislé dopravní značení • Provizorní dopravní značení  
• Vodorovné dopravní značení • Projektování dopravního značení  
DOKA, s.r.o., provozovna: Na násví 11/5, Holásky, 620 00 Brno, IČ: 63471752, DIČ: CZ63471752, e-mail: info@dokadz.cz, www.dokadz.cz, mob.: 603 881 905

**SCHEMA SITUACE STAVBY LEVÁ STRANA - JEDNOSMĚRNÝ PROVOZ (délka 2 500 m)**



**LEGENDA:**

- PŘECHODNÉ DOPRAVNÍ ZNAČENÍ STANOVÍ KÚ JmK
- PŘECHODNÉ DOPRAVNÍ ZNAČENÍ STANOVÍ MĚÚ Znojmo a KÚ JmK BUDE OSAZENO POUZE V RÁMCI I. ETAPY
- PŘECHODNÉ DOPRAVNÍ ZNAČENÍ STANOVÍ MĚÚ Znojmo
- JEDNOSMĚRNÁ OBJÍZDNÁ TRASA VOZIDLA DO 3,5 t (délka 5 km)
- UZAVŘENÝ ÚSEK (délka 2,5 km)

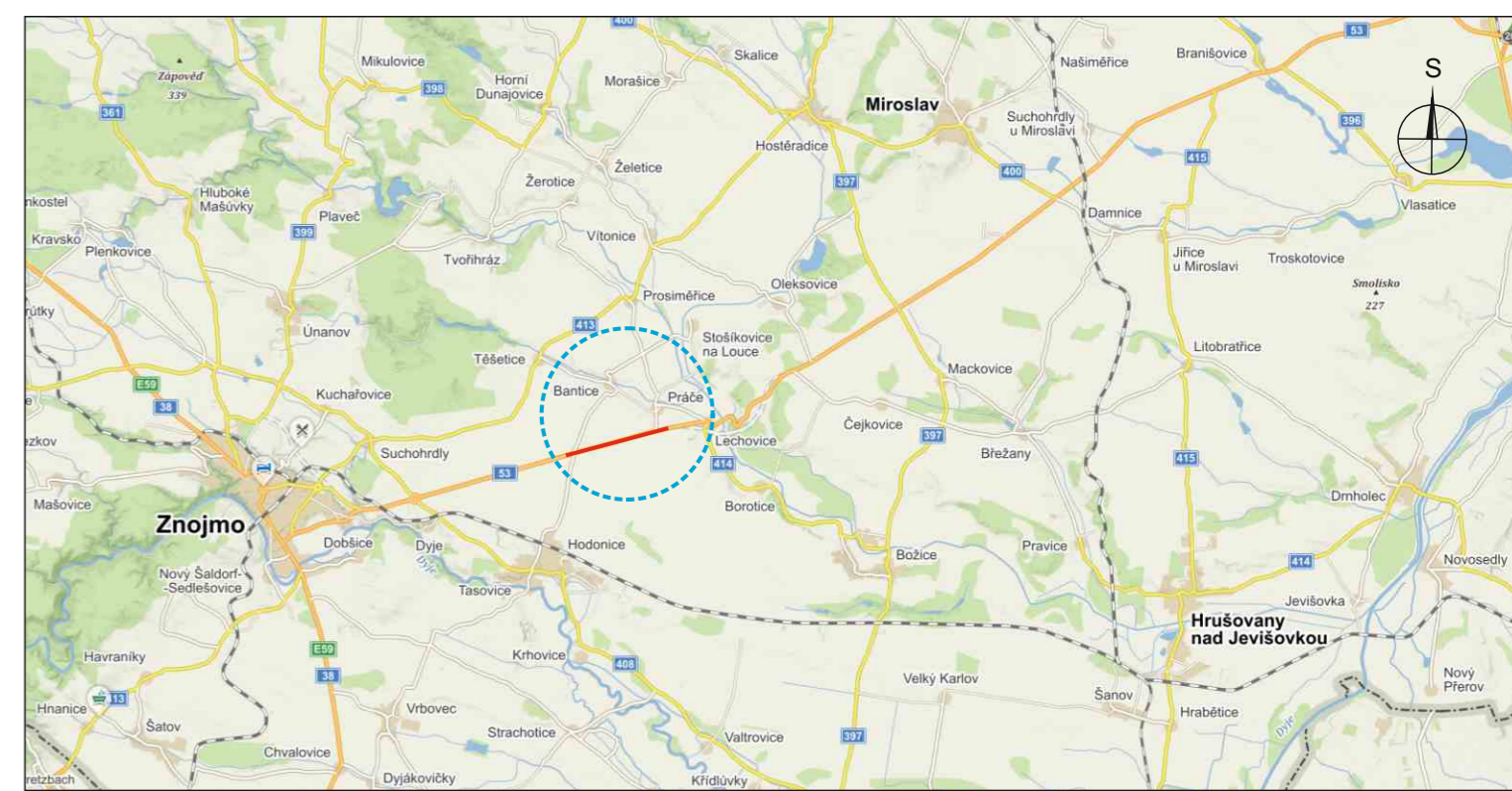
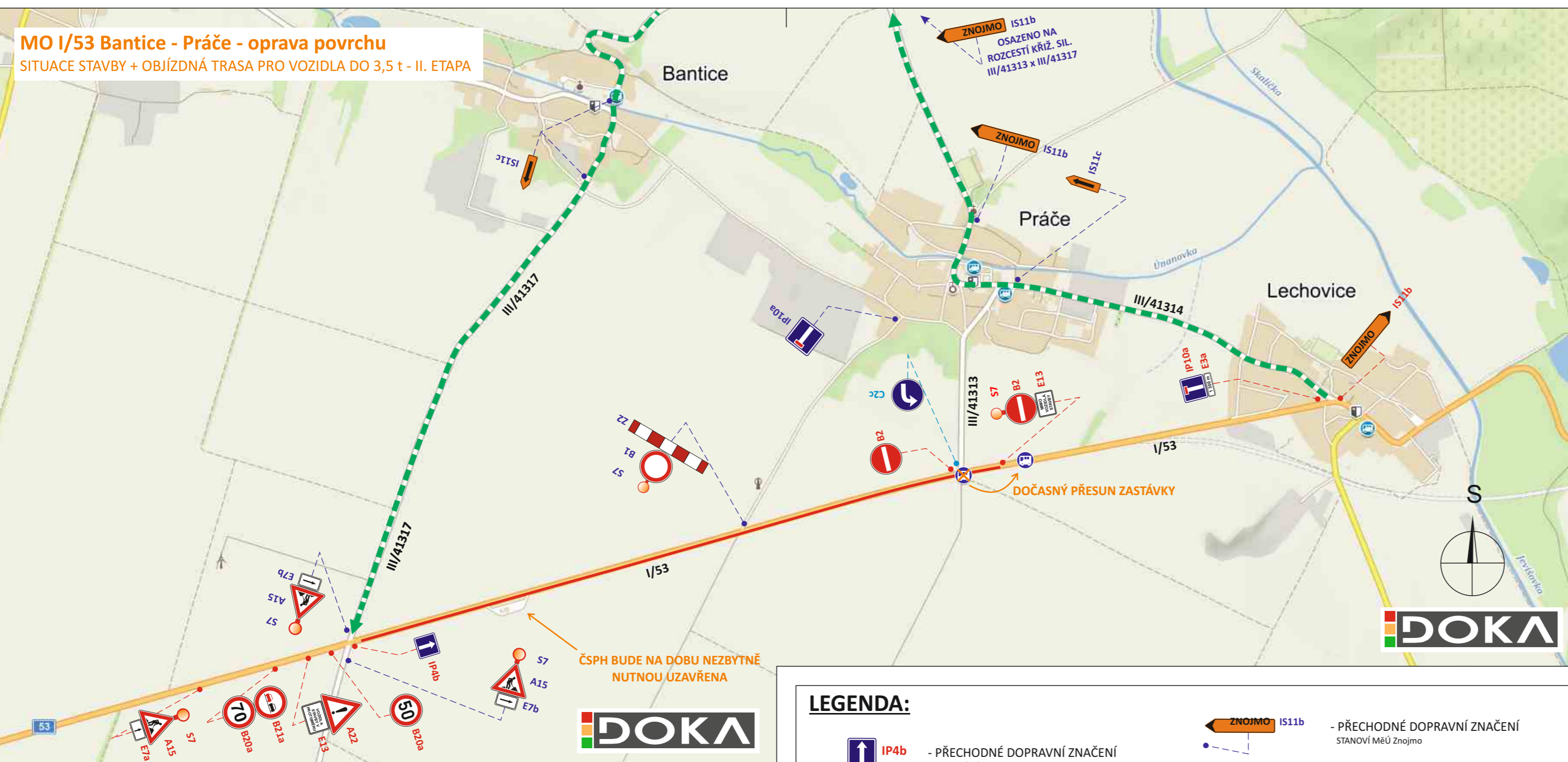
**POZNÁMKA:**

- V RÁMCI I. ETAPY NEBUDE MOŽNÉ ODBOČENÍ BUS ZE SIL. I/53 NA SIL. III/41313 DO PRÁČE, OBSLUŽNOST OBCE PRÁČE BUDE ZAJIŠTĚNA PO OBJÍZDNÉ TRASE V OPAČNÉM SMĚRU (BANTICE - PRÁČE - LECHOVICE), ODBOČENÍM BUS NA SIL. III/41317
- ZASTÁVKA „PRÁČE rozc. 0.7“ V TĚTO ETAPĚ BUDE PŘÍSTUPNÁ
- ČSPH BUDE V TĚTO ETAPĚ PŘÍSTUPNÁ
- TRVALÉ DOPRAVNÍ ZNAČENÍ, KTERÉ BUDE V ROZPORU S PŘECHODNOU ÚPRAVOU PROVOZU BUDE ZNEPLATNĚNO PŘECHODNÉ DOPRAVNÍ ZNAČENÍ BUDE OSAZENO DLE TP 65 a 66

VEDOUČÍ PROJEKTANT	Aleš TESAŘ	<p>DOKA, s.r.o. Na násví 11/5, Holásky, 620 00 Brno IČ: 63471752, DIČ: CZ63471752 e-mail: info@dokadz.cz www.dokadz.cz mob.: 603 881 905</p>
ZODPOVĚDNÝ PROJEKTANT	Aleš TESAŘ	
VYPRACOVAL	Ondřej HEJDUŠEK	
KRESLIL	Ondřej HEJDUŠEK	
KONTROLOVAL	Aleš TESAŘ	
KRAJ: JIHO-MORAVSKÝ	OKRES: ZNOJMO	KÚ: _____
<p><b>MO I/53 Bantice - Práče - oprava povrchu</b> SITUACE STAVBY + OBJÍZDNÁ TRASA PRO VOZIDLA DO 3,5 t I. ETAPA</p>		
NÁZEV VÝKRESU:	SITUACE PŘECHODNÉHO DOPRAVNÍHO ZNAČENÍ	
DATUM	03/2018	
FORMÁT	3x A4	
MĚŘÍTKO	-----	
ÚČEL	RDS	
ČÍS. ZAKÁZKY	PDZ - 038	
ARCHIVNÍ ČÍS.	2018 - 041	
ČÍS. SOUPRAVY	ČÍS. PŘÍLOHY	I



**MO I/53 Bantice - Práče - oprava povrchu**  
SITUACE STAVBY + OBJÍZDNÁ TRASA PRO VOZIDLA DO 3,5 t - II. ETAPA



**POTVRZENÍ PLATNOSTI DOKUMENTACE:**  
POLICIE ČESKÉ REPUBLIKY - DOPRAVNÍ INSPEKTORÁT ZNOJMO:

ŘSD ČR, ZÁVOD BRNO:  
Dne ....../....../2018

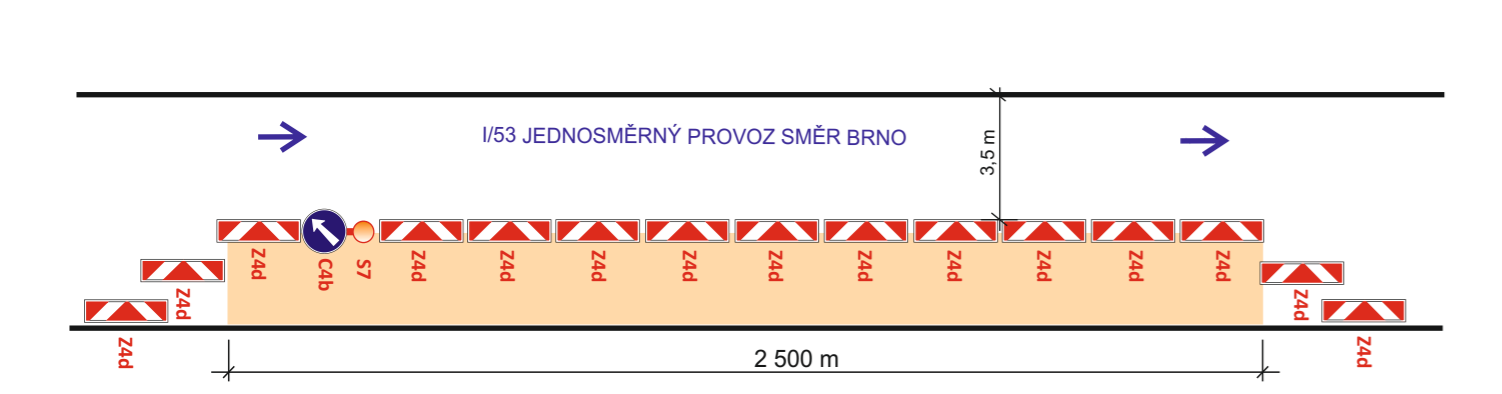
SÚS JMK - OBLAST ZÁPAD:  
Dne ....../....../2018

**DOKA**

- Svislé dopravní značení
- Vodorovné dopravní značení
- Provizorní dopravní značení
- Projektování dopravního značení

DOKA, s.r.o., provozovna: Na násvi 11/5, Holásky, 620 00 Brno, IČ: 63471752, DIČ: CZ63471752, e-mail: info@dokadz.cz, www.dokadz.cz, mob.: 603 881 905

**SCHEMA SITUACE STAVBY PRAVÁ STRANA - JEDNOSMĚRNÝ PROVOZ (délka 2 500 m)**



**LEGENDA:**

- PŘECHODNÉ DOPRAVNÍ ZNAČENÍ STANOVÍ KÚ JmK
- PŘECHODNÉ DOPRAVNÍ ZNAČENÍ STANOVÍ MĚÚ Znojmo BUDE OSAZENO POUZE V RÁMCI II. ETAPY
- PŘECHODNÉ DOPRAVNÍ ZNAČENÍ STANOVÍ MĚÚ Znojmo
- JEDNOSMĚRNÁ OBJÍZDNÁ TRASA VOZIDLA DO 3,5 t (délka 5 km)
- UZAVŘENÝ ÚSEK (délka 2,5 km)

**POZNÁMKA:**

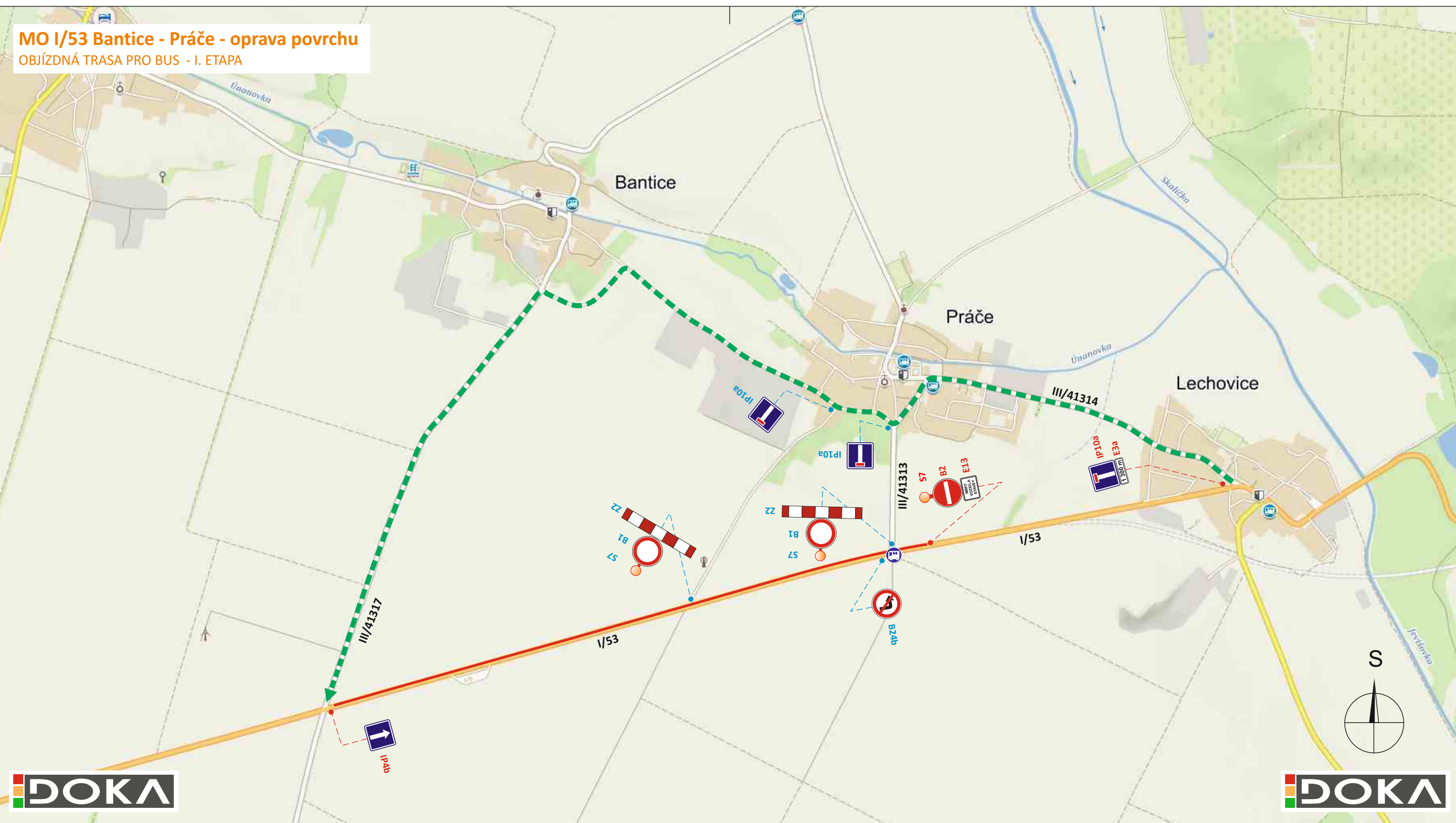
- V RÁMCI II. ETAPY BUDE MOŽNÉ ODOBOČENÍ BUS ZE SIL. I/53 NA SIL. III/41313 DO PRAČE
- ZASTÁVKA „PRAČE rozc. 0.7“ V TÉTO ETAPĚ BUDE PŘESUNUTA ZA OPRAVOVANÝ ÚSEK
- ČSPH NEBUDE BUDE V TÉTO ETAPĚ PŘÍSTUPNÁ

TRVALÉ DOPRAVNÍ ZNAČENÍ, KTERÉ BUDE V ROZPORU S PŘECHODNOU ÚPRAVOU PROVOZU BUDE ZNEPLATNĚNO  
PŘECHODNÉ DOPRAVNÍ ZNAČENÍ BUDE OSAZENO DLE TP 65 a 66



<b>VEDOUČÍ PROJEKTANT</b>	Aleš TESAŘ	<p>DOKA, s.r.o. Na násvi 11/5, Holásky, 620 00 Brno IČ: 63471752, DIČ: CZ63471752 e-mail: info@dokadz.cz www.dokadz.cz mob.: 603 881 905</p>
<b>ZODPOVĚDNÝ PROJEKTANT</b>	Aleš TESAŘ	
<b>VYPRACOVAL</b>	Ondřej HEJDUŠEK	
<b>KRESLIL</b>	Ondřej HEJDUŠEK	
<b>KONTROLOVAL</b>	Aleš TESAŘ	
<b>KRAJ: JIHO-MORAVSKÝ</b>	<b>OKRES: ZNOJMO</b>	<b>KÚ:</b>
<b>MO I/53 Bantice - Práče - oprava povrchu</b> SITUACE STAVBY + OBJÍZDNÁ TRASA PRO VOZIDLA DO 3,5 t II. ETAPA		
<b>NÁZEV VÝKRESU:</b>	SITUACE PŘECHODNÉHO DOPRAVNÍHO ZNAČENÍ	
<b>DATUM</b>	03/2018	<b>ČÍS. PŘÍLOHY</b>
<b>FORMÁT</b>	3x A4	II
<b>MĚŘÍTKO</b>	-----	
<b>ÚČEL</b>	RDS	
<b>ČÍS. ZAKÁZKY</b>	PDZ - 038	
<b>ARCHIVNÍ ČÍS.</b>	2018 - 041	
<b>ČÍS. SOUPRAVY</b>		

**MO I/53 Bantice - Práče - oprava povrchu**  
OBJÍZDNÁ TRASA PRO BUS - I. ETAPA



**LEGENDA:**

	- PŘECHODNÉ DOPRAVNÍ ZNAČENÍ STANOVÍ KÚ JmK		- PŘECHODNÉ DOPRAVNÍ ZNAČENÍ STANOVÍ MĚÚ Znojmo
	- PŘECHODNÉ DOPRAVNÍ ZNAČENÍ STANOVÍ MĚÚ Znojmo a KÚ JmK BUDE OSAZENO POUZE V RÁMCI I. ETAPY		- JEDNOSMĚRNÁ OBJÍZDNÁ TRASA PRO BUS A VOZIDLA DO 3,5 t (délka 5 km)
			- UZAVŘENÝ ÚSEK (délka 2,5 km)

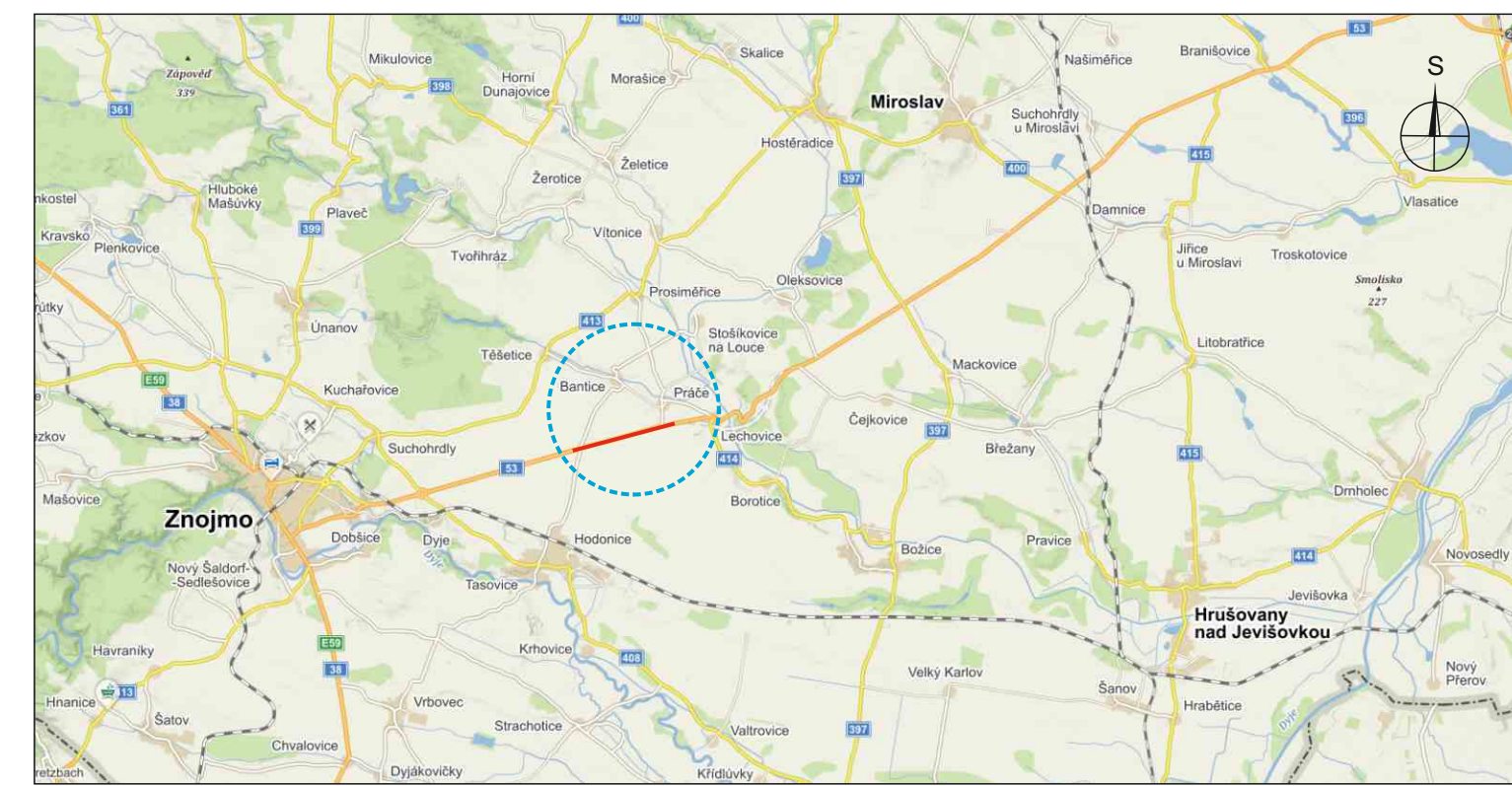
**POZNÁMKA:**

- V RÁMCI I. ETAPY NEBUDE MOŽNÉ ODBOČENÍ BUS ZE SIL. I/53 NA SIL. III/41313 DO PRÁČE, OBSLUŽNOST OBCE PRÁČE BUDE ZAJIŠTĚNA PO OBJÍZDNÉ TRASE V OPAČNÉM SMĚRU (BANTICE - PRÁČE - LECHOVICE), ODBOČENÍM BUS NA SIL. III/41317

- ZASTÁVKA „PRÁČE rozc. 0.7“ V TĚTO ETAPĚ BUDE PŘÍSTUPNÁ

- ČSPH BUDE V TĚTO ETAPĚ PŘÍSTUPNÁ

**TRVALÉ DOPRAVNÍ ZNAČENÍ, KTERÉ BUDE V ROZPORU S PŘECHODNOU ÚPRAVOU PROVOZU BUDE ZNEPLATĚNO PŘECHODNÉ DOPRAVNÍ ZNAČENÍ BUDE OSAZENO DLE TP 65 a 66**



**POTVRZENÍ PLATNOSTI DOKUMENTACE:**

POLICIE ČESKÉ REPUBLIKY - DOPRAVNÍ INSPEKTORÁT ZNOJMO:	ŘSD ČR, ZÁVOD BRNO: Dne ....../....../2018
SÚS JMK - OBLAST ZÁPAD: Dne ....../....../2018	

**DOKA**

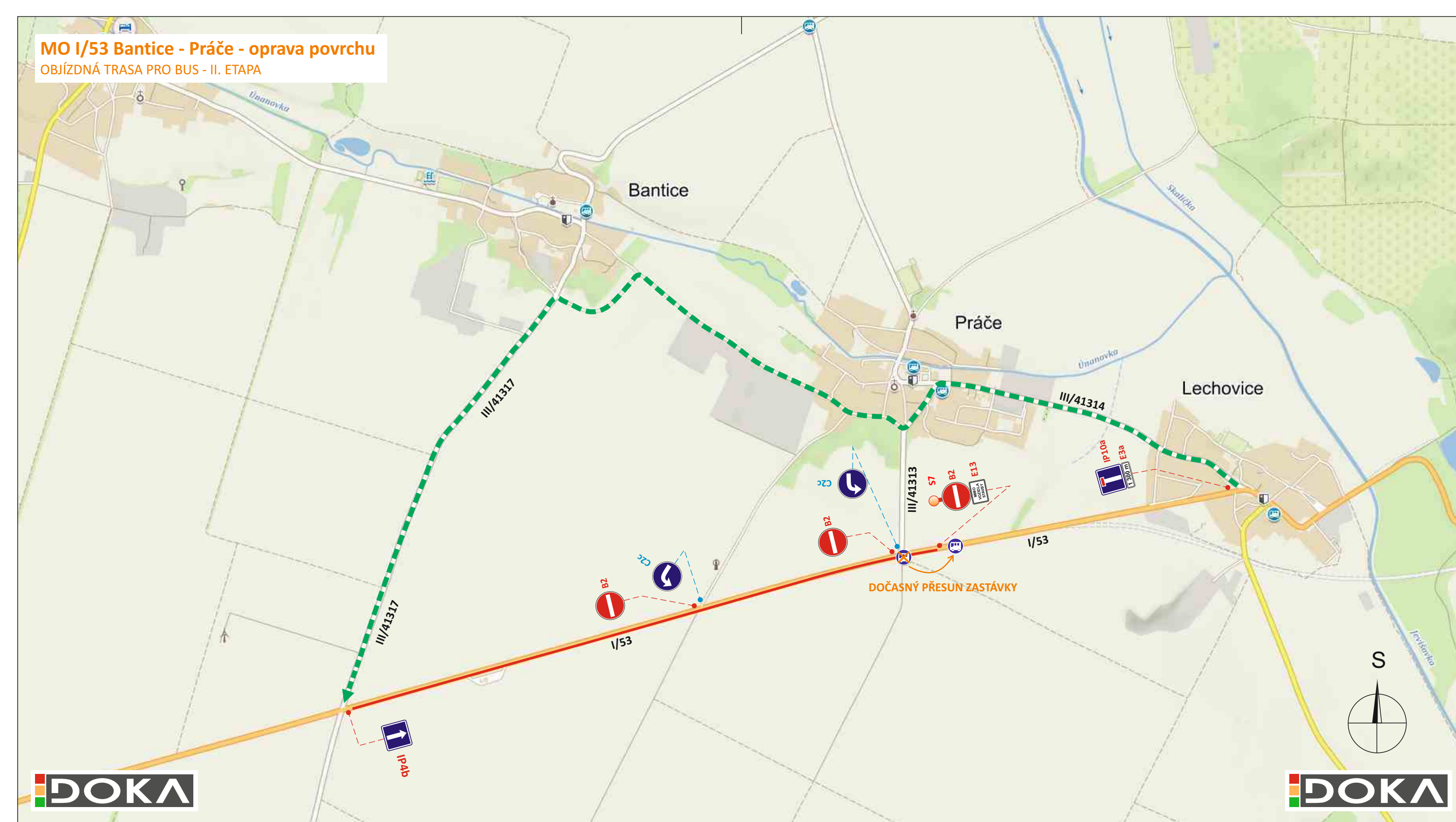
- Svislé dopravní značení
- Vodorovné dopravní značení
- Provizorní dopravní značení
- Projektování dopravního značení

DOKA, s.r.o., provozovna: Na násvi 11/5, Holásky, 620 00 Brno, IČ: 63471752, DIČ: CZ63471752, e-mail: info@dokadz.cz, www.dokadz.cz, mob.: 603 881 905






VEDOUcí PROJEKTANT	Aleš TESAŘ	<p>DOKA, s.r.o. Na násvi 11/5, Holásky, 620 00 Brno IČ: 63471752, DIČ: CZ63471752 e-mail: info@dokadz.cz www.dokadz.cz mob.: 603 881 905</p>
ZODPOVĚDNÝ PROJEKTANT	Aleš TESAŘ	
VYPRACOVAL	Ondřej HEJDUŠEK	
KRESLIL	Ondřej HEJDUŠEK	
KONTROLOVAL	Aleš TESAŘ	
KRAJ: JIHO MORAVSKÝ	OKRES: ZNOJMO	KÚ:
STAVBA:		
<b>MO I/53 Bantice - Práče - oprava povrchu</b> OBJÍZDNÁ TRASA PRO BUS I. ETAPA		
NÁZEV VÝKRESU:	SITUACE PŘECHODNÉHO DOPRAVNÍHO ZNAČENÍ	
DATUM	03/2018	
FORMÁT	3x A4	
MĚŘÍTKO	-----	
ÚČEL	RDS	
ČÍS. ZAKÁZKY	PDZ - 038	
ARCHIVNÍ ČÍS.	2018 - 041	
ČÍS. SOUPRAVY	ČÍS. PŘÍLOHY	<b>II A</b>

# MO I/53 Bantice - Práče - oprava povrchu

OBJÍZDNÁ TRASA PRO BUS - II. ETAPA

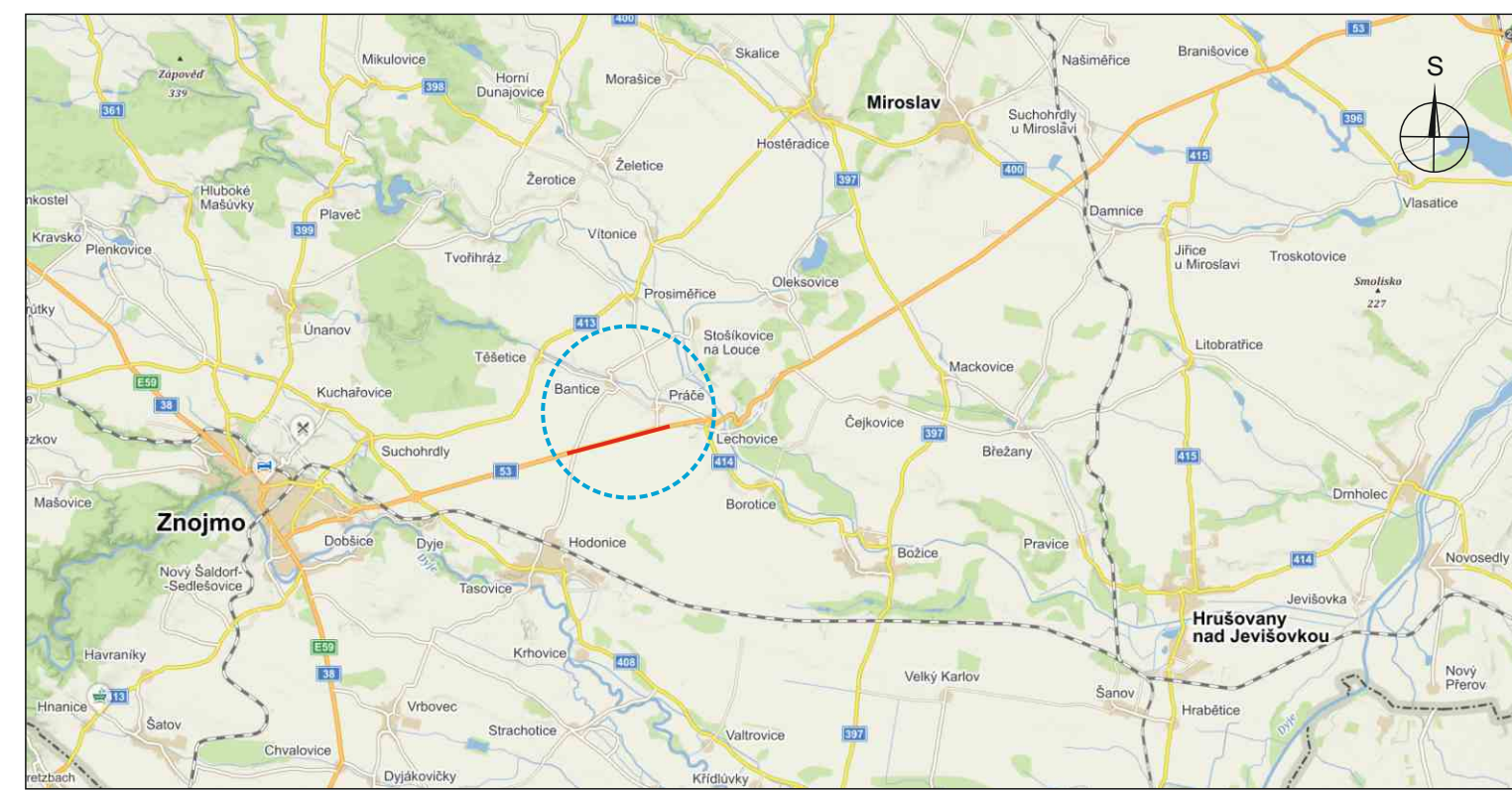


## LEGENDA:


-  - PŘECHODNÉ DOPRAVNÍ ZNAČENÍ STANOVÍ KÚ JmK
-  - PŘECHODNÉ DOPRAVNÍ ZNAČENÍ STANOVÍ MĚÚ Znojmo BUDE OSAZENO POUZE V RÁMCÍ II. ETAPY
-  - PŘECHODNÉ DOPRAVNÍ ZNAČENÍ STANOVÍ MĚÚ Znojmo
-  - JEDNOSMĚRNÁ OBJÍZDNÁ TRASA PRO BUS A VOZIDLA DO 3,5 t (délka 5 km)
-  - UZAVŘENÝ ÚSEK (délka 2,5 km)

## POZNÁMKA:

- V RÁMCÍ II. ETAPY BUDE MOŽNÉ ODBOČENÍ BUS ZE SIL. I/53 NA SIL. III/41313 DO PŘÁČE
- ZASTÁVKA „PŘÁČE rozc. 0.7“ V TÉTO ETAPĚ BUDE PŘESUNUTA ZA OPRAVOVANÝ ÚSEK
- ČSPH NEBUDE BUDE V TÉTO ETAPĚ PŘÍSTUPNÁ
- TRVALÉ DOPRAVNÍ ZNAČENÍ, KTERÉ BUDE V ROZPORU S PŘECHODNOU ÚPRAVOU PROVOZU BUDE ZNEPLATNĚNO PŘECHODNÉ DOPRAVNÍ ZNAČENÍ BUDE OSAZENO DLE TP 65 a 66




<b>POTVRZENÍ PLATNOSTI DOKUMENTACE:</b>	
POLICIE ČESKÉ REPUBLIKY - DOPRAVNÍ INSPEKTORÁT ZNOJMO:	ŘSD ČR, ZÁVOD BRNO: Dne ....../....../2018
SÚS JMK - OBLAST ZÁPAD:	Dne ....../....../2018

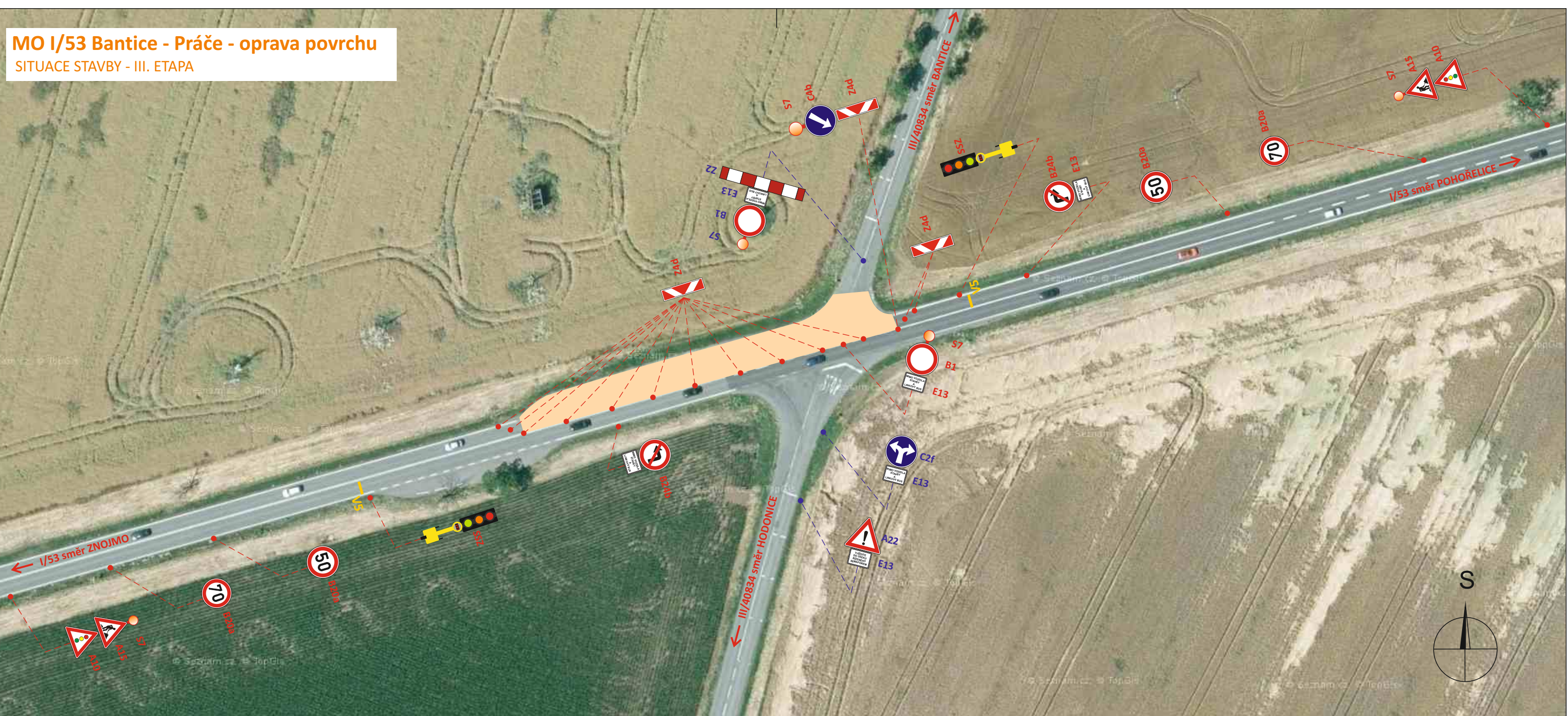


- Svislé dopravní značení
- Vodorovné dopravní značení
- Provizorní dopravní značení
- Projektování dopravního značení

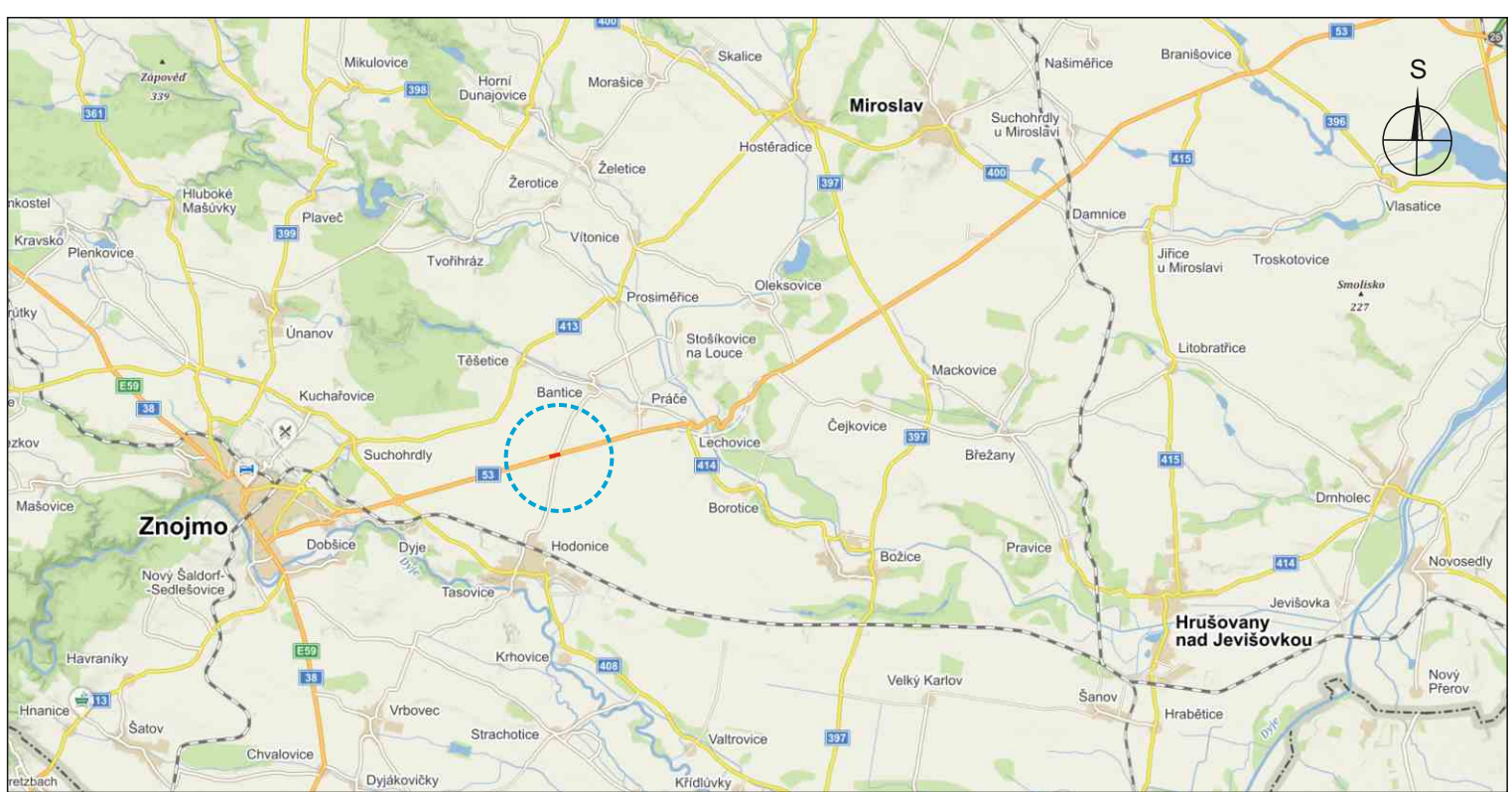
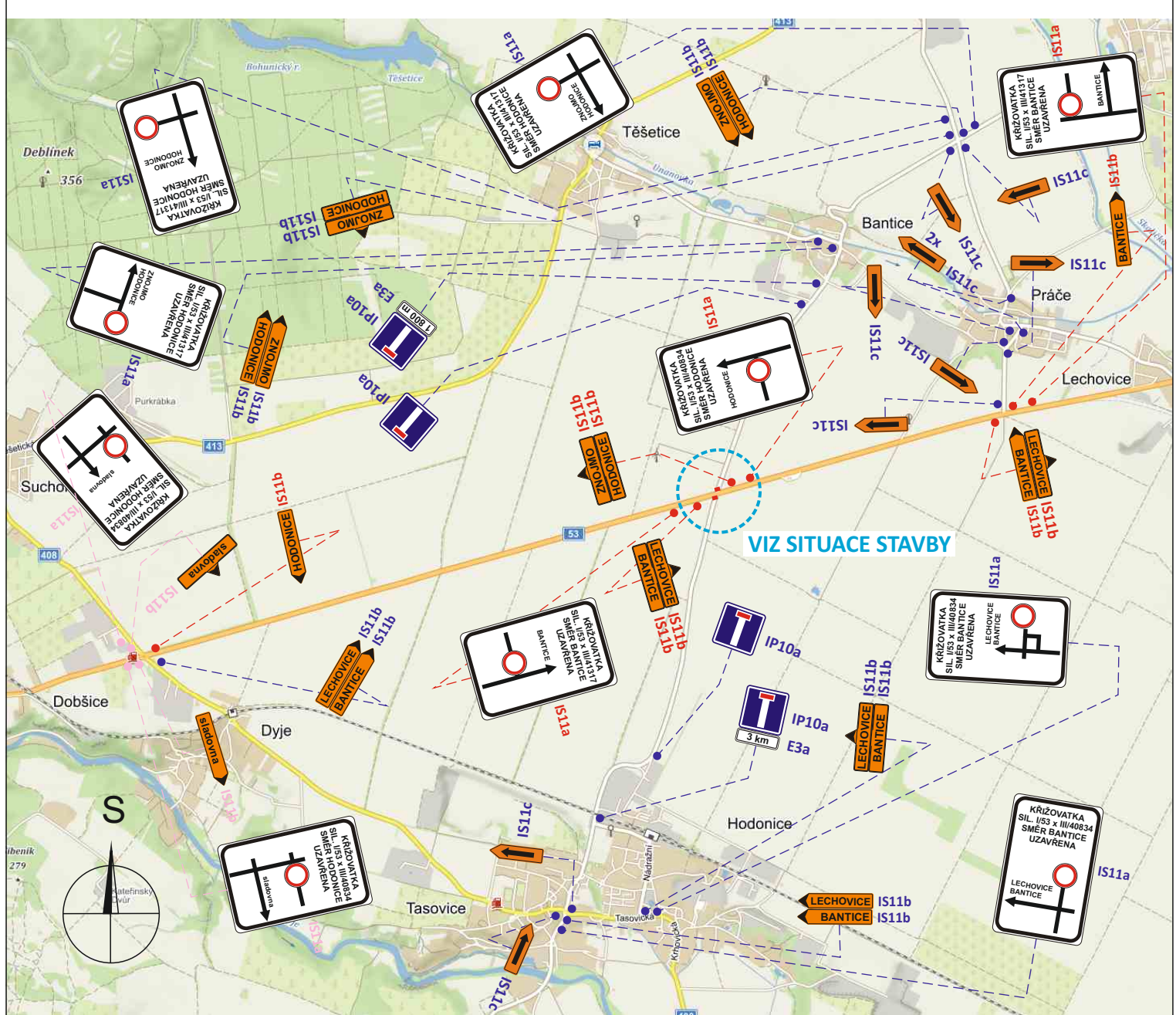
DOKA, s.r.o., provozovna: Na násvi 11/5, Holásky, 620 00 Brno, IČ: 63471752, DIČ: CZ63471752, e-mail: info@dokadz.cz, www.dokadz.cz, mob.: 603 881 905

VEDOUcí PROJEKTANT	Aleš TESAŘ	 DOKA, s.r.o. Na násvi 11/5, Holásky, 620 00 Brno IČ: 63471752, DIČ: CZ63471752 e-mail: info@dokadz.cz www.dokadz.cz mob.: 603 881 905
ZODPOVĚDNÝ PROJEKTANT	Aleš TESAŘ	
VYPRACOVAL	Ondřej HEJDUŠEK	
KRESLIL	Ondřej HEJDUŠEK	
KONTROLOVAL	Aleš TESAŘ	
KRAJ: JIHO MORAVSKÝ	OKRES: ZNOJMO	KÚ:
<b>MO I/53 Bantice - Práče - oprava povrchu</b> OBJÍZDNÁ TRASA PRO BUS II. ETAPA		
NÁZEV VÝKRESU:	SITUACE PŘECHODNÉHO DOPRAVNÍHO ZNAČENÍ	
DATUM	03/2018	<b>II B</b>
FORMÁT	3x A4	
MĚŘÍTKO	-----	
ÚČEL	RDS	
ČÍS. ZAKÁZKY	PDZ - 038	
ARCHIVNÍ ČÍS.	2018 - 041	
ČÍS. SOUPRAVY		ČÍS. PŘÍLOHY

**MO I/53 Bantice - Práče - oprava povrchu**  
SITUACE STAVBY - III. ETAPA



**SITUACE ŠIRŠÍCH VZTAHŮ - OBJÍZDNÉ TRASY PŘI UZAVŘENÍ KŘIŽOVATEK I/53 x III/41317 a I/53 x III/40834**



<b>POTVRZENÍ PLATNOSTI DOKUMENTACE:</b> POLICIE ČESKÉ REPUBLIKY - DOPRAVNÍ INSPEKTORÁT ZNOJMO:		ŘSD ČR, ZÁVOD BRNO: Dne ....../....../2018
SÚS JMK - OBLAST ZÁPAD: Dne ....../....../2018		

**LEGENDA:**

- PŘECHODNÉ DOPRAVNÍ ZNAČENÍ STANOVÍ KÚ Jmk
- PŘECHODNÉ DOPRAVNÍ ZNAČENÍ STANOVÍ MĚÚ Znojmo
- PŘECHODNÉ DOPRAVNÍ ZNAČENÍ STANOVÍ MĚÚ Znojmo
- OPRAVOVANÝ ÚSEK (délka cca 100 m)
- PŘECHODNÉ DOPRAVNÍ ZNAČENÍ STANOVÍ KÚ Jmk bude osazeno pouze při uzavření křižovatky sil. I/53 x III/40834



**POZNÁMKA:**

**PO SKONČENÍ STAVEBNÍCH PRACÍCH NA JEDNÉ POLOVINĚ VOZOVKY BUDE PRACOVNÍ MÍSTO ANALOGICKY PŘESUNUTO NA PROTĚJŠÍ STRANU**

**TRVALÉ DOPRAVNÍ ZNAČENÍ, KTERÉ BUDE V ROZPORU S PŘECHODNOU ÚPRAVOU PROVOZU BUDE ZNEPLATNĚNO**

**PŘECHODNÉ DOPRAVNÍ ZNAČENÍ BUDE OSAZENO DLE TP 65 a 66**



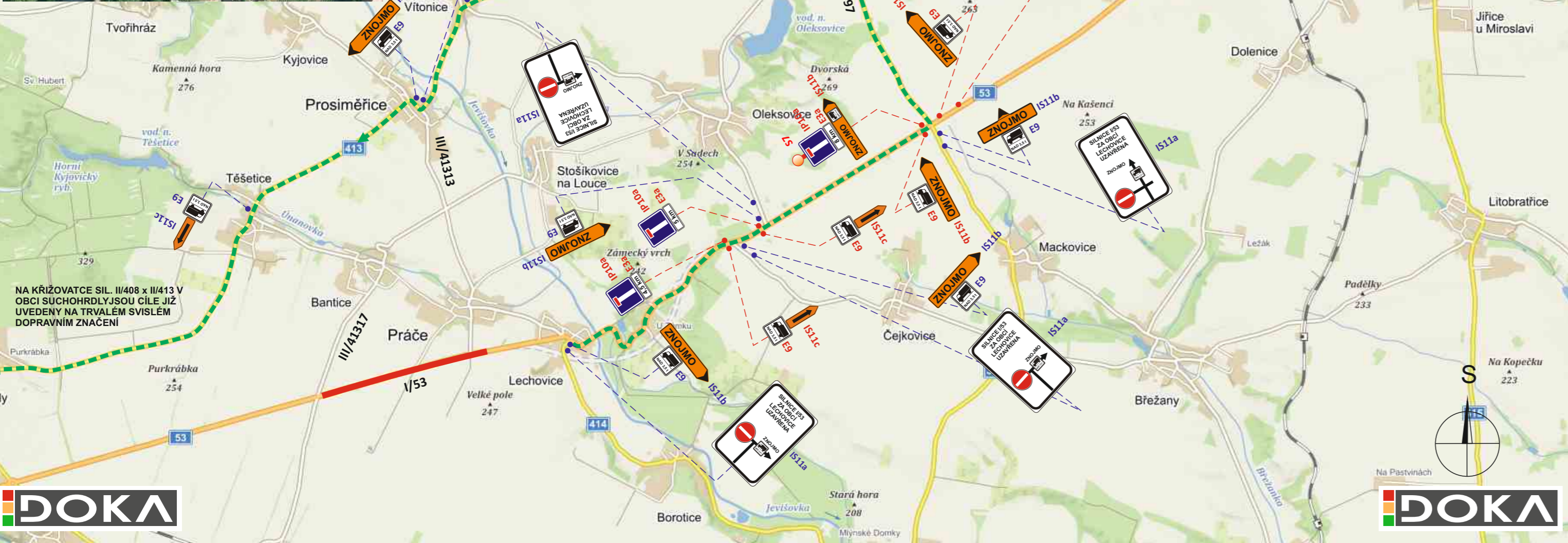
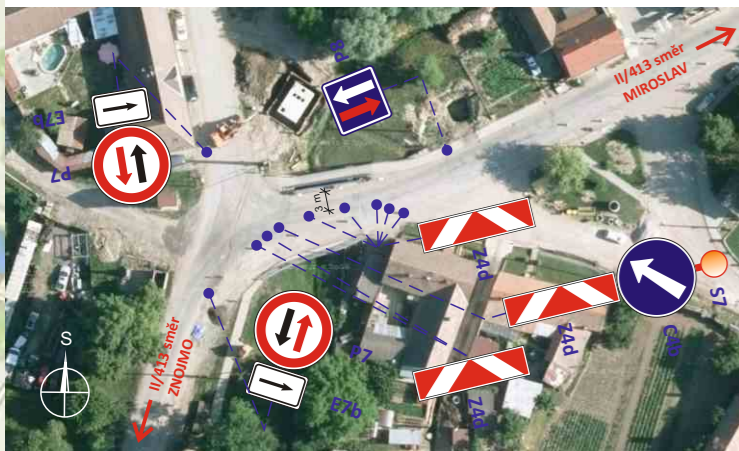
**DOKA** • Svislé dopravní značení • Provizorní dopravní značení  
• Vodorovné dopravní značení • Projektování dopravního značení

DOKA, s.r.o., provozovna: Na návsi 11/5, Holásky, 620 00 Brno, IČ: 63471752, DIČ: CZ63471752, e-mail: info@dokadz.cz, www.dokadz.cz, mob.: 603 881 905

VEDOUCÍ PROJEKTANT	Aleš TESAŘ			
ZODPOVĚDNÝ PROJEKTANT	Aleš TESAŘ			
VYPRACOVAL	Ondřej HEJDUŠEK			
KRESLIL	Ondřej HEJDUŠEK			
KONTROLOVAL	Aleš TESAŘ			
KRAJ: JIHO MORAVSKÝ	OKRES: ZNOJMO	KÚ:	DATUM	03/2018
STAVBA:			FORMÁT	3x A4
<p align="center"><b>MO I/53 Bantice - Práče - oprava povrchu</b> SITUACE STAVBY III. ETAPA</p>			MĚŘÍTKO	-----
			ÚČEL	RDS
			ČÍS. ZAKÁZKY	PDZ - 038
			ARCHIVNÍ ČÍS.	2018 - 041
NÁZEV VÝKRESU:	SITUACE PŘECHODNÉHO DOPRAVNÍHO ZNAČENÍ		ČÍS. SOUPRAVY	ČÍS. PŘÍLOHY
				III

**MO I/53 Bantice - Práče - oprava povrchu**  
**OBJÍZDNÁ TRASA PRO VOZIDLA NAD 3,5 t**

**DETAIL OPATŘENÍ NA MOSTĚ VE VÍTONICÍCH**



NA KŘIŽOVATCE SIL. II/408 x II/413 V OBCI SUCHOHRDLY JSOU CÍLE JIŽ UVEDENY NA TRVALÉM SVISLÉM DOPRAVNÍM ZNAČENÍ

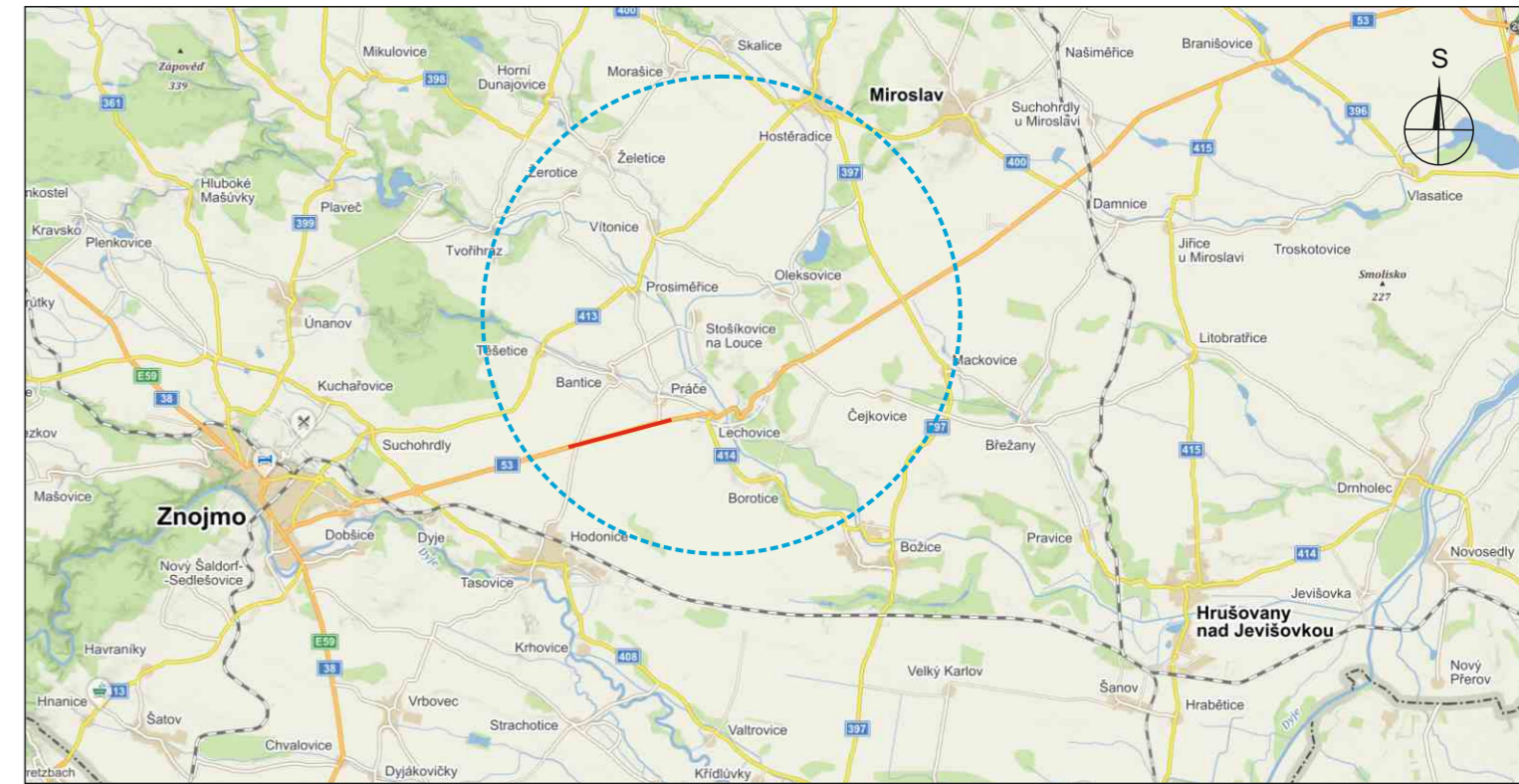


**LEGENDA:**

- IS11c - PŘECHODNÉ DOPRAVNÍ ZNAČENÍ STANOVÍ MěÚ Znojmo
- E9
- IS11c - PŘECHODNÉ DOPRAVNÍ ZNAČENÍ STANOVÍ MěÚ Moravský Krumlov
- E9
- IS11c - PŘECHODNÉ DOPRAVNÍ ZNAČENÍ STANOVÍ KÚ Jmk
- E9
- UZAVŘENÝ ÚSEK (délka 2,5 km)

- JEDNOSMĚRNÁ OBJÍZDNÁ TRASA PRO VOZIDLA NAD 3,5 t (délka 19 km)

**POZNÁMKA:**  
 - TRVALÉ SVISLÉ DOPRAVNÍ ZNAČENÍ, KTERÉ BUDE V ROZPORU S PŘECHODNOU ÚPRAVOU PROVOZU BUDE ZNEPLATNĚNO  
 - PŘECHODNÉ DOPRAVNÍ ZNAČENÍ BUDE OSAZENO DLE ZÁSAD TP 65 A 66



<b>POTVRZENÍ PLATNOSTI DOKUMENTACE:</b>	
POLICIE ČESKÉ REPUBLIKY - DOPRAVNÍ INSPEKTORÁT ZNOJMO:	ŘSD ČR, ZÁVOD BRNO: Dne ....../...../2018
SÚS JMK - OBLAST ZÁPAD: Dne ....../...../2018	

**DOKA** • Svislé dopravní značení • Provizorní dopravní značení  
 • Vodorovné dopravní značení • Projektování dopravního značení  
 DOKA, s.r.o., provozovna: Na násvi 11/5, Holásky, 620 00 Brno, IČ: 63471752, DIČ: CZ63471752, e-mail: info@dokadz.cz, www.dokadz.cz, mob.: 603 881 905

VEDOUcí PROJEKTANT	Aleš TESAŘ	 DOKA, s.r.o. Na násvi 11/5, Holásky, 620 00 Brno IČ: 63471752, DIČ: CZ63471752 e-mail: info@dokadz.cz www.dokadz.cz mob.: 603 881 905
ZODPOVĚDNÝ PROJEKTANT	Aleš TESAŘ	
VYPRACOVAL	Ondřej HEJDUŠEK	
KRESLIL	Ondřej HEJDUŠEK	
KONTROLOVAL	Aleš TESAŘ	
KRAJ: JIHMORAVSKÝ	OKRES: ZNOJMO	KÚ:
STAVBA:	<b>MO I/53 Bantice - Práče - oprava povrchu</b> OBJÍZDNÁ TRASA PRO VOZIDLA NAD 3,5 t	
NÁZEV VÝKRESU:	SITUACE PŘECHODNÉHO DOPRAVNÍHO ZNAČENÍ	
DATUM	03/2018	ČÍS. SOUPRAVY
FORMÁT	3x A4	ČÍS. PŘÍLOHY
MĚŘÍTKO	-----	IV
ÚČEL	RDS	
ČÍS. ZAKÁZKY	PDZ - 038	
ARCHIVNÍ ČÍS.	2018 - 041	