

KRAJSKÝ ÚŘAD JIHMORAVSKÉHO KRAJE

Odbor dopravy

Žerotínovo náměstí 3, 601 82 Brno

Č.j.: JMK 68622/2019

Sp.zn.: S-JMK 68618/2019 OD

Brno 14.05.2019

VEŘEJNÁ VYHLÁŠKA OPATŘENÍ OBECNÉ POVAHY

Stanovení přechodné úpravy provozu na pozemní komunikaci – silnici I. třídy

Krajský úřad Jihomoravského kraje, odbor dopravy podle ust. § 124 odst. 4 písm. b) zákona č. 361/2000 Sb., o provozu na pozemních komunikacích a o změnách některých zákonů, ve znění pozdějších předpisů (dále jen „zákon o silničním provozu“), příslušný orgán státní správy ve věcech stanovení místní a přechodné úpravy provozu na pozemních komunikacích na silnicích I. třídy podle ust. § 77 odst. 1 písm. b) zákona o silničním provozu, na základě návrhu žadatele **právníkové osoby PORR a.s., Dubečská 3238/36, Strašnice, 100 00 Praha 10, odštěpný závod - Morava, IČ:43005560 podaného v zastoupení právníkou osobou DOKA, s.r.o., Na návsi 11/5, 620 00 Brno, IČ:63471752** (dále jen „žadatel“), doručeného dne 13.05.2019, v řízení o opatření obecné povahy podle ust. § 171 a následujících části šesté zákona č. 500/2004 Sb., správní řád, ve znění pozdějších předpisů (dále jen „správní řád“) a podle zvláštní úpravy ust. § 77 odst. 5 zákona o silničním provozu, po projednání podle ust. § 77 odst. 3 zákona o silničním provozu s dotčeným orgánem, kterým je dle ust. § 77 odst. 2 písm. b) zákona o silničním provozu policie (vyjádření Policie ČR, Krajské ředitelství policie Jihomoravského kraje, Dopravní inspektorát Znojmo zn. KRPB 105636/ČJ-2019-061306 ze dne 06.05.2019),

stanovuje

podle ust. § 77 odst. 5 zákona o silničním provozu
přechodnou úpravu provozu

na silnici I/53 Znojmo - Pohořelice

- v místě :** km cca 15,500 – 30,000 provozního staničení silnice
(tj. ve směru od Znojma v úseku začínajícím před křižovatkou silnice I/53 se silnicí III/3974 na Čejkovice a končícím za křižovatkou silnice I/53 se silnicí II/415 na Trnové Pole)
- důvod:** umístění svislého dopravního značení a dopravního zařízení v souvislosti s částečnou uzavírkou silnice I/53 - jednosměrná uzavírka silnice ve směru Znojmo-Pohořelice, z důvodu opravy povrchu vozovky silnice I/53
v rámci realizace akce „I/53 Mackovice - Oleksovice km 18,0 - 19,2 oprava povrchu“,

podle situací přechodného dopravního značení P01 a P02, zpracovaných 04/2019 právníkou osobou DOKA, s.r.o., Brno, které jsou přílohou tohoto stanovení přechodné úpravy provozu.

Podmínky pro provedení přechodné úpravy provozu na silnici I/53:

1. Provedení přechodné úpravy provozu na silnici I/53 musí být v souladu s vyhláškou č.294/2015 Sb., kterou se provádějí pravidla provozu na pozemních komunikacích, ve znění pozdějších předpisů. Dopravní značky musí v souladu s ust. § 62 odst. 6 zákona o silničním provozu, svými rozměry,

barvami a technickými požadavky odpovídat zvláštním technickým předpisům, kterými jsou norma ČSN EN 12899 – 1 „Stálé svislé dopravní značení“ a Technické podmínky TP 66 „Zásady pro označování pracovních míst na pozemních komunikacích“, 3. vydání z roku 2015 (dále jen „TP 66“). Veškeré dopravní značky budou základní velikosti podle TP 66 a musí být provedeny jako retroreflexní. Všechny součásti dopravních značek (podkladní deska, sloupek, značka, uchycení) musí být schváleného typu. V souladu s ust. § 62 odst. 2 zákona o silničním provozu budou přenosné svislé dopravní značky umístěny na červenobíle pruhovaném sloupku.

2. Trvalé dopravní značení, které je v rozporu s přechodným dopravním značením, bude překryto a po ukončení akce uvedeno do původního stavu.
3. Přechodná úprava provozu na silnici I/53 podle tohoto stanovení musí být provedena jen po dobu nezbytně nutnou při provádění stavebních prací. Neprodleně po ukončení této akce musí být přenosné dopravní značky ze silnice odstraněny.
4. Z důvodu zajištění bezpečnosti silničního provozu na silnici I/53 může Krajský úřad Jihomoravského kraje, odbor dopravy z vlastního podnětu nebo z podnětu příslušného orgánu policie, stanovit další dopravní značení, případně stanovenou přechodnou úpravu provozu změnit. Povinností žadatele je zajistit okamžité osazení stanoveného dopravního značení.

Právo realizovat přechodnou úpravu provozu na silnici I/53 podle tohoto stanovení se zakládá žadateli o uzavírku a objížďku, na základě vykonatelného rozhodnutí zdejšího silničního správního úřadu ve věci povolení částečné uzavírky silnice I/53 podle ust. § 24 zákona č. 13/1997 Sb., o pozemních komunikacích, ve znění pozdějších předpisů (dále jen „zákon o pozemních komunikacích“). V souladu s ust. § 24 zákona o pozemních komunikacích žadatel o uzavírku a objížďku zabezpečí na svůj náklad odborné provedení přechodné úpravy provozu na silnici I/53 podle tohoto stanovení a zodpovídá za stav dopravních značek a zařízení po celou dobu trvání uzavírky a objížďky. Termín přechodné úpravy provozu (doba trvání uzavírky a objížďky) a osoba zodpovědná za organizování a zabezpečení akce budou stanoveny v rozhodnutí silničního správního úřadu ve věci povolení částečné uzavírky silnice I/53 a nařízení objížďky. Částečná uzavírka silnice je navržena v těchto etapách:

Etapa I - termín od 23.5. 2019 do 19.6. 2019

- jednosměrná uzavírka silnice I/53-jeden jízdní pruh, v úseku od křižovatky silnic I/53 x III/41311 (silnice na Oleksovice) po křižovatku silnic I/53 x II/397 (silnice na Mackovice) dle situace čís.přílohy I, II a VIII,

Etapa II - termín od 20.6. 2019 do 17.7. 2019

- jednosměrná uzavírka silnice I/53-jeden jízdní pruh, v úseku od křižovatky silnic I/53 x III/41311 (silnice na Oleksovice) po křižovatku silnic I/53 x II/397 (silnice na Mackovice) dle situace čís.přílohy I, III a VIII,

Etapa III - termín od 18.7. 2019 do 24.7. 2019

- částečná uzavírka silnice I/53 v křižovatce silnic I/53 x II/397 (silnice na Mackovice) a v přilehlých úsecích silnice I/53 dle situace čís.přílohy IV a V,

Etapa IV - termín od 25.7. 2019 do 1.8. 2019

- částečná uzavírka silnice I/53 v křižovatce silnic I/53 x II/397 (silnice na Hostěradice) a v přilehlých úsecích silnice I/53 dle situace čís.přílohy VI a VII.

Předmětem tohoto stanovení není přechodná úprava provozu na pozemní komunikaci nižší a vyšší kategorie a třídy.

O d ů v o d n ě n í :

Řízení z moci úřední podle § 77 odst. 1 písm. b) zákona o silničním provozu věci stanovení přechodné úpravy provozu na silnici I/53 z důvodu částečné uzavírky silnice – jednosměrná uzavírka silnice ve směru Znojmo-Pohořelice bylo zahájeno na základě návrhu žadatele právnické osoby PORR a.s., Dubečská 3238/36, Strašnice, 100 00 Praha 10, odštěpný závod - Morava, IČ:43005560 podaného v zastoupení právnickou osobou DOKA, s.r.o., Na návsí 11/5, 620 00 Brno, IČ:63471752, doručeného

dne 13.05.2019, který byl doložen jednoduchou dokumentací přechodného dopravního značení na silnici I/53. Dotčeným orgánem v tomto řízení je v souladu s ust. § 77 odst. 2 písm. b) zákona o silničním provozu policie. Souhlasné vyjádření Policie ČR, Krajské ředitelství Jihomoravského kraje, Dopravní inspektorát Znojmo ze dne 06.05.2019 zn. KRPB 105636/ČJ-2019-061306 je v souladu s ust. § 77 odst. 3 zákona o silničním provozu jedním z podkladů stanovení přechodné úpravy provozu na silnici I/53. Návrh stanovení přechodné úpravy provozu na silnici I. třídy se přímo dotýká zájmů státní příspěvkové organizace Ředitelství silnic a dálnic ČR, se sídlem Praha, Na Pankráci 56, IČ: 65993390 - právnická osoba pověřená výkonem vlastnických práv státu k dotčené silnici I/38 (dále jen „majetkový správce silnice“), na níž má být umístěno dopravní značení a dopravní zařízení a dále kteréhokoliv účastníka silničního provozu na silnici I/53. Majetkový správce silnice odsouhlasil návrh přechodné úpravy provozu dne 06.05.2019.

V souladu s ust. § 77 odst. 5 zákona o silničním provozu, jsou-li součástí přechodné úpravy provozu na pozemních komunikacích světelné signály, příkazové a zákazové dopravní značky, dopravní značky upravující přednost a dodatkové tabulky k nim nebo jiné dopravní značky ukládající účastníkům silničního provozu povinnosti odchylné od obecné úpravy provozu na pozemních komunikacích, stanoví příslušný správní orgán tuto úpravu provozu opatřením obecné povahy. Postup při vydávání opatření obecné povahy je obecně upraven v ust. § 171 a následné části šesté správního řádu a podrobnější procesní pravidla stanovení přechodné úpravy provozu na pozemních komunikacích jsou upravena v § 77 odst. 5 zákona o silničním provozu. Podle tohoto zvláštního právního předpisu nedoručuje příslušný správní orgán návrh opatření obecné povahy ve věci přechodné úpravy provozu na pozemních komunikacích a nevyzývá dotčené osoby k podávání připomínek nebo námitek. Opatření obecné povahy zveřejní správní orgán na úředních deskách obecních úřadů v obcích, jejichž správních obvodech se opatření obecné povahy týká, jen vztahuje-li se stanovení přechodné úpravy provozu na pozemních komunikacích k provozu v zastavěném území dotčené obce nebo může-li tímto stanovením dojít ke zvýšení hustoty provozu v zastavěném území dotčené obce. Opatření obecné povahy nabývá účinnosti pátým dnem po vyvěšení.

Vzhledem k tomu, že návrh přechodné úpravy provozu na silnici I/53 obsahuje zákazové a příkazové dopravní značky a světelné signály, postupuje správní orgán podle obecné úpravy § 171 a následných částí šesté správního řádu a podle zvláštní úpravy § 77 odst. 5 zákona o silničním provozu (stanovení přechodné úpravy provozu opatřením obecné povahy).

Poučení:

Proti opatření obecné povahy nelze v souladu s ust. § 173 odst. 2 správního řádu podat opravný prostředek. Podle ust. § 77 odst. 5 zákona o silničním provozu nabývá opatření obecné povahy ve věci stanovení přechodné úpravy provozu účinnosti pátým dnem po vyvěšení veřejné vyhlášky.



Mgr. Jana Červinková, v.r.
vedoucí oddělení pozemních komunikací
odboru dopravy

Za správnost vyhotovení:
Irena Mihalíková
oprávněná úřední osoba

Počet listů: 5
Počet příloh/listů příloh: 2/8

Vyvěšeno dne:.....
razítko a podpis oprávněné osoby

Sejmuto dne:.....
razítko a podpis oprávněné osoby

Toto opatření obecné povahy musí být vyvěšeno na úřední desce Krajského úřadu Jihomoravského kraje a dále na úředních deskách obecních úřadů obcí, jejichž správních obvodů se týká a rovněž způsobem umožňujícím dálkový přístup po dobu nejméně 15 dnů. Opatření obecné povahy nabývá účinnosti pátým dnem po vyvěšení na úřední desce Krajského úřadu Jihomoravského kraje.

Příloha: P01, P02 situace přechodného dopravního značení

Doručí se:

Navrhovatel:

- PORR a.s., Dubečská 3238/36, Strašnice, 100 00 Praha 10, odštěpný závod - Morava, IČ:43005560
- v zastoupení: DOKA, s.r.o., Na návsi 11/5, Holásky, 620 00 Brno, IČ:63471752 - **DS**

Právnícká osoba pověřená výkonem vlastnických práv státu k dotčené silnici I. třídy :

- Ředitelství silnic a dálnic ČR, Na Pankráci 56, 145 05 Praha 4, Závod Brno, Šumavská 33, 602 00 Brno, IČ: 65993390 - **DS**

Dotčený orgán:

- Policie ČR, Krajské ředitelství policie Jihomoravského kraje, Dopravní inspektorát Znojmo, Pražská 59, 670 20 Znojmo, IČ:75151499 - **DS**

Ostatní dotčené osoby:

- V souladu s ust. § 173 odst. 1 správního řádu doručuje Krajský úřad Jihomoravského kraje toto opatření obecné povahy veřejnou vyhláškou. Doručení veřejnou vyhláškou bude provedeno v souladu s ust. § 25 správního řádu tak, že se písemnost vyvěsí na úřední desce Krajského úřadu Jihomoravského kraje a současně bude zveřejněna způsobem umožňujícím dálkový přístup. V souladu s ust. § 77 odst. 5 zákona o silničním provozu nabývá opatření obecné povahy účinnosti pátým dnem po vyvěšení.

Dále obdržít:

- Správa a údržba silnic Jihomoravského kraje, příspěvková organizace kraje, Žerotínovo náměstí 3, 601 82 Brno, oblast Západ, Kotkova 24, 669 02 Znojmo, IČ:70932581 - **DS**
- Městský úřad Znojmo, odbor dopravy, nám. Armády 1213/8, 669 22 Znojmo, IČ:00293881- **DS**
- Městský úřad Moravský Krumlov, odbor dopravy, nám. Klášterní, 672 01 Moravský Krumlov, IČ:00293199 - **DS**
- Městský úřad Pohořelice, odbor dopravy a silničního hospodářství, Vídeňská 699, 691 23 Pohořelice, IČ:00283509 - **DS**

Níže uvedené úřady žádáme o bezodkladné vyvěšení tohoto opatření obecné povahy na vaší úřední desce a způsobem umožňujícím dálkový přístup po dobu nejméně 15 dnů a o jeho zpětné zaslání s potvrzením doby vyvěšení :

- OÚ Čejkovice, IČ:00637378 - **DS**
- OÚ Mackovice, IČ:00636851 - **DS**
- OÚ Břežany, IČ:00292583 - **DS**
- ÚM Oleksovice, IČ:00637475 - **DS**
- OÚ Dyje, IČ:00600326 - **DS**
- OÚ Tasovice, IČ:00637611 - **DS**
- OÚ Hodonice, IČ:00292788 - **DS**
- OÚ Krhovice, IČ:00600431 - **DS**
- OÚ Valtrovice, IČ:00637653 - **DS**
- OÚ Křídlovky, IČ:00600440 - **DS**
- OÚ Hrádek, IČ:00292869 - **DS**
- OÚ Dyjákovice, IČ:00292702 - **DS**
- OÚ Hevlín, IČ:00292761 - **DS**
- OÚ Hrabětice, IČ:00600385 - **DS**
- MěÚ Hrušovany nad Jevišovkou, IČ:00292877 - **DS**
- OÚ Litobratřice, IČ:00600504 - **DS**
- OÚ Jiřice u Miroslavi, IČ:00292940 - **DS**
- OÚ Trnové Pole, IČ:00637041 - **DS**

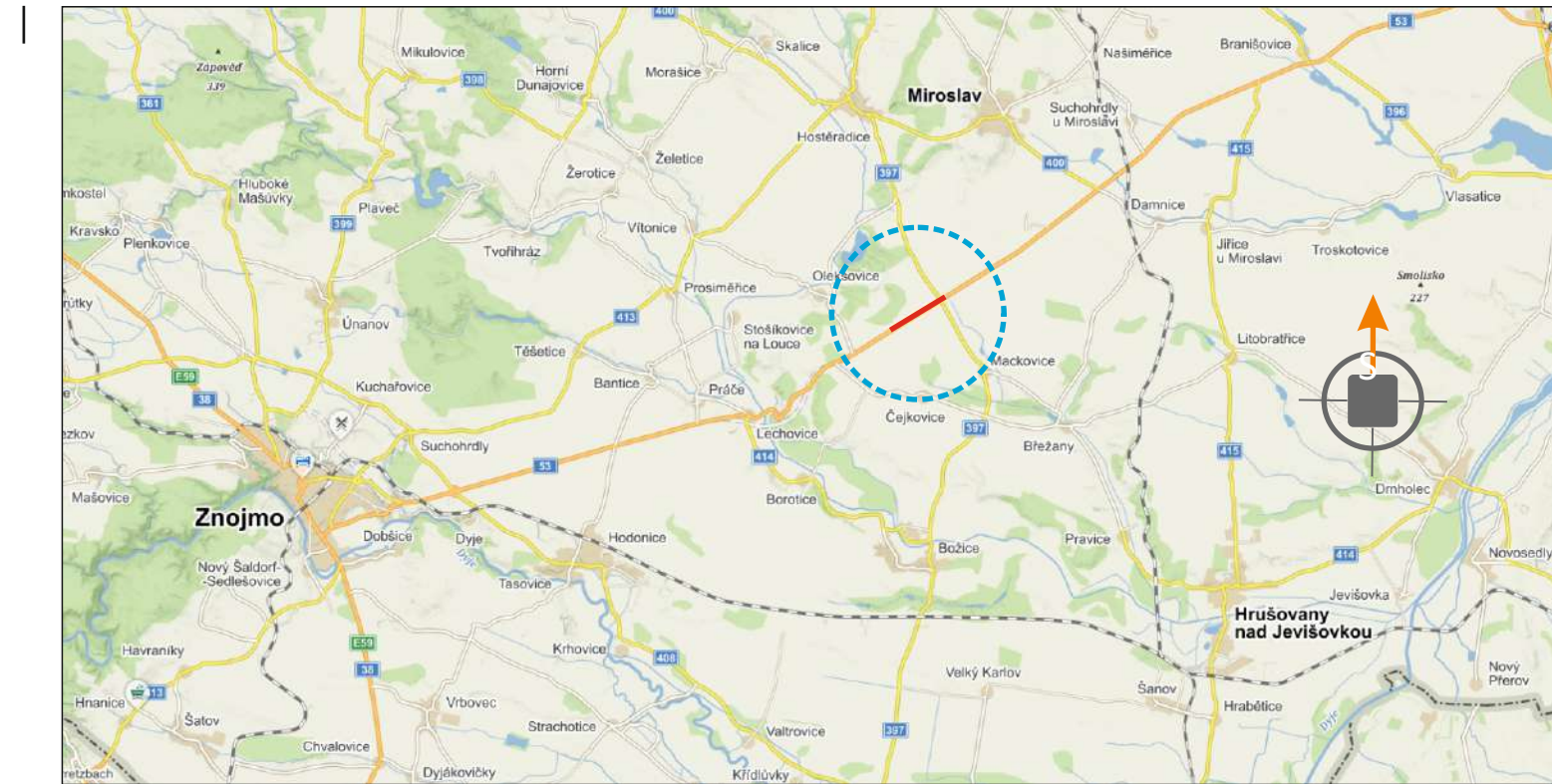
**SITUACE PŘECHODNÉHO DOPRAVNÍHO ZNAČENÍ
I/53 MACKOVICE - OLEKSOVICE KM 18,0 - 19,2
OPRAVA POVRCHU - ETAPA I**



LEGENDA:

	S7	- PŘECHODNÉ SVISLÉ DOPRAVNÍ ZNAČENÍ STANOVÍ KÚ JmK - ODBOR DOPRAVY BUDE OSAŽENO DLE ZÁSAD TP 65 a 66		- OPRAVOVANÝ ÚSEK (délka 1050m)
	A15	- PŘECHODNÉ SVISLÉ DOPRAVNÍ ZNAČENÍ STANOVÍ KÚ JmK - ODBOR DOPRAVY BUDE OSAŽENO DLE ZÁSAD TP 65 a 66		- ZNEPLATNĚNÉ TRVALÉ SVISLÉ DOPRAVNÍ ZNAČENÍ
	E7a	- PŘECHODNÉ SVISLÉ DOPRAVNÍ ZNAČENÍ STANOVÍ OD ZNOJMO BUDE OSAŽENO DLE ZÁSAD TP 65 a 66		
	BRNO IS11b LECHOVICE IS11b	- PŘECHODNÉ SVISLÉ DOPRAVNÍ ZNAČENÍ STANOVÍ OD ZNOJMO BUDE OSAŽENO DLE ZÁSAD TP 65 a 66		

POZN.:
- TRVALÉ DOPRAVNÍ ZNAČENÍ, KTERÉ BUDE V ROZPORU S PŘECHODNOU ÚPRAVOU PROVOZU BUDE ZNEPLATNĚNO



POTVRZENÍ PLATNOSTI DOKUMENTACE:
POLICIE ČESKÉ REPUBLIKY - DOPRAVNÍ INSPEKTORÁT ZNOJMO:

ŘSD ČR, ZÁVOD BRNO: Dne .../.../2019
SÚS JMK - OBLAST ZÁPAD: Dne .../.../2019

DOKA • Svislé dopravní značení • Provizorní dopravní značení
• Vodorovné dopravní značení • Projektování dopravního značení

DOKA, s.r.o., provozovna: Na návsi 11/5, Holásky, 620 00 Brno, IČ: 63471752, DIČ: CZ63471752, e-mail: info@dokadz.cz, www.dokadz.cz, mob.: 603 881 905

VEDOUcí PROJEKTANT	Aleš TESÁŘ																		
ZODPOVĚDNÝ PROJEKTANT	Aleš TESÁŘ																		
VYPRACOVAL	Tomáš JANIČEK		DOKA, s.r.o. Na návsi 11/5, Holásky, 620 00 Brno IČ: 63471752, DIČ: CZ63471752 e-mail: info@dokadz.cz www.dokadz.cz mob.: 603 881 905																
KRESLIL	Tomáš JANIČEK																		
KONTROLOVAL	Ondřej HEJDUŠEK		DOKA, s.r.o. Na návsi 11/5, Holásky, 620 00 Brno IČ: 63471752, DIČ: CZ63471752 e-mail: info@dokadz.cz www.dokadz.cz mob.: 603 881 905																
KRAJ: JIHO MORAVSKÝ	OKRES: ZNOJMO			KÚ:															
STAVBA:	I/53 MACKOVICE - OLEKSOVICE KM 18,0 - 19,2 OPRAVA POVRCHU		<table border="1"> <tr><td>DATA</td><td>04/2019</td></tr> <tr><td>FORMÁT</td><td>7x A4</td></tr> <tr><td>MĚŘÍTKO</td><td>-----</td></tr> <tr><td>ÚČEL</td><td>RDS</td></tr> <tr><td>ČÍS. ZAKÁZKY</td><td>PDZ - 031</td></tr> <tr><td>ARCHIVNÍ ČÍS.</td><td>2019 - 038</td></tr> <tr><td>ČÍS. SOUPRAVY</td><td>ČÍS. PŘÍLOHY</td></tr> <tr><td></td><td>II</td></tr> </table>	DATA	04/2019	FORMÁT	7x A4	MĚŘÍTKO	-----	ÚČEL	RDS	ČÍS. ZAKÁZKY	PDZ - 031	ARCHIVNÍ ČÍS.	2019 - 038	ČÍS. SOUPRAVY	ČÍS. PŘÍLOHY		II
DATA	04/2019																		
FORMÁT	7x A4																		
MĚŘÍTKO	-----																		
ÚČEL	RDS																		
ČÍS. ZAKÁZKY	PDZ - 031																		
ARCHIVNÍ ČÍS.	2019 - 038																		
ČÍS. SOUPRAVY	ČÍS. PŘÍLOHY																		
	II																		
NÁZEV VÝKRESU:	SITUACE PŘECHODNÉHO DOPRAVNÍHO ZNAČENÍ - ETAPA I																		



**SITUACE PŘECHODNÉHO DOPRAVNÍHO ZNAČENÍ
I/53 MACKOVICE - OLEKSOVICE KM 18,0 - 19,2
OPRAVA POVRCHU - ETAPA II**



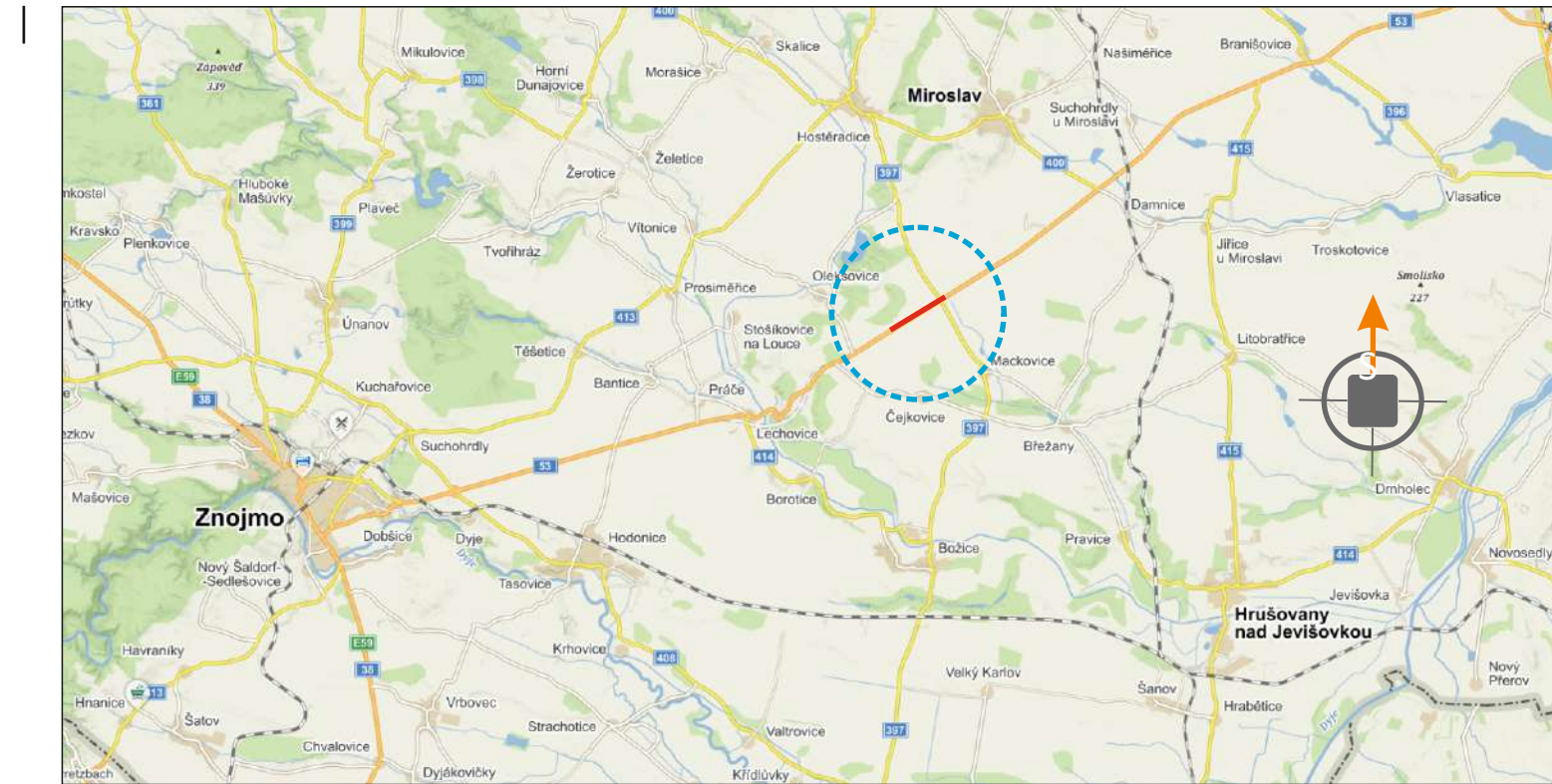
LEGENDA:

- S7** - PŘECHODNÉ SVISLÉ DOPRAVNÍ ZNAČENÍ STANOVÍ KÚ JMĚNÍ - ODBOR DOPRAVY BUDE OSAŽENO DLE ZÁSAD TP 65 a 66
- A15** - PŘECHODNÉ SVISLÉ DOPRAVNÍ ZNAČENÍ STANOVÍ KÚ JMĚNÍ - ODBOR DOPRAVY BUDE OSAŽENO DLE ZÁSAD TP 65 a 66
- E7a** - PŘECHODNÉ SVISLÉ DOPRAVNÍ ZNAČENÍ STANOVÍ KÚ JMĚNÍ - ODBOR DOPRAVY BUDE OSAŽENO DLE ZÁSAD TP 65 a 66
- BRNO** - PŘECHODNÉ SVISLÉ DOPRAVNÍ ZNAČENÍ STANOVÍ OD ZNOJMO BUDE OSAŽENO DLE ZÁSAD TP 65 a 66
- LECHOVICE** - PŘECHODNÉ SVISLÉ DOPRAVNÍ ZNAČENÍ STANOVÍ OD ZNOJMO BUDE OSAŽENO DLE ZÁSAD TP 65 a 66
- IS11b** - PŘECHODNÉ SVISLÉ DOPRAVNÍ ZNAČENÍ STANOVÍ OD ZNOJMO BUDE OSAŽENO DLE ZÁSAD TP 65 a 66
- IS11b** - PŘECHODNÉ SVISLÉ DOPRAVNÍ ZNAČENÍ STANOVÍ OD ZNOJMO BUDE OSAŽENO DLE ZÁSAD TP 65 a 66

OPRAVOVANÝ ÚSEK (délka 1050m)

ZNEPLATNĚNÉ TRVALÉ SVISLÉ DOPRAVNÍ ZNAČENÍ

POZN.:
- TRVALÉ DOPRAVNÍ ZNAČENÍ, KTERÉ BUDE V ROZPORU S PŘECHODNOU ÚPRAVOU PROVOZU BUDE ZNEPLATNĚNO



POTVRZENÍ PLATNOSTI DOKUMENTACE:
POLICIE ČESKÉ REPUBLIKY - DOPRAVNÍ INSPEKTORÁT ZNOJMO:

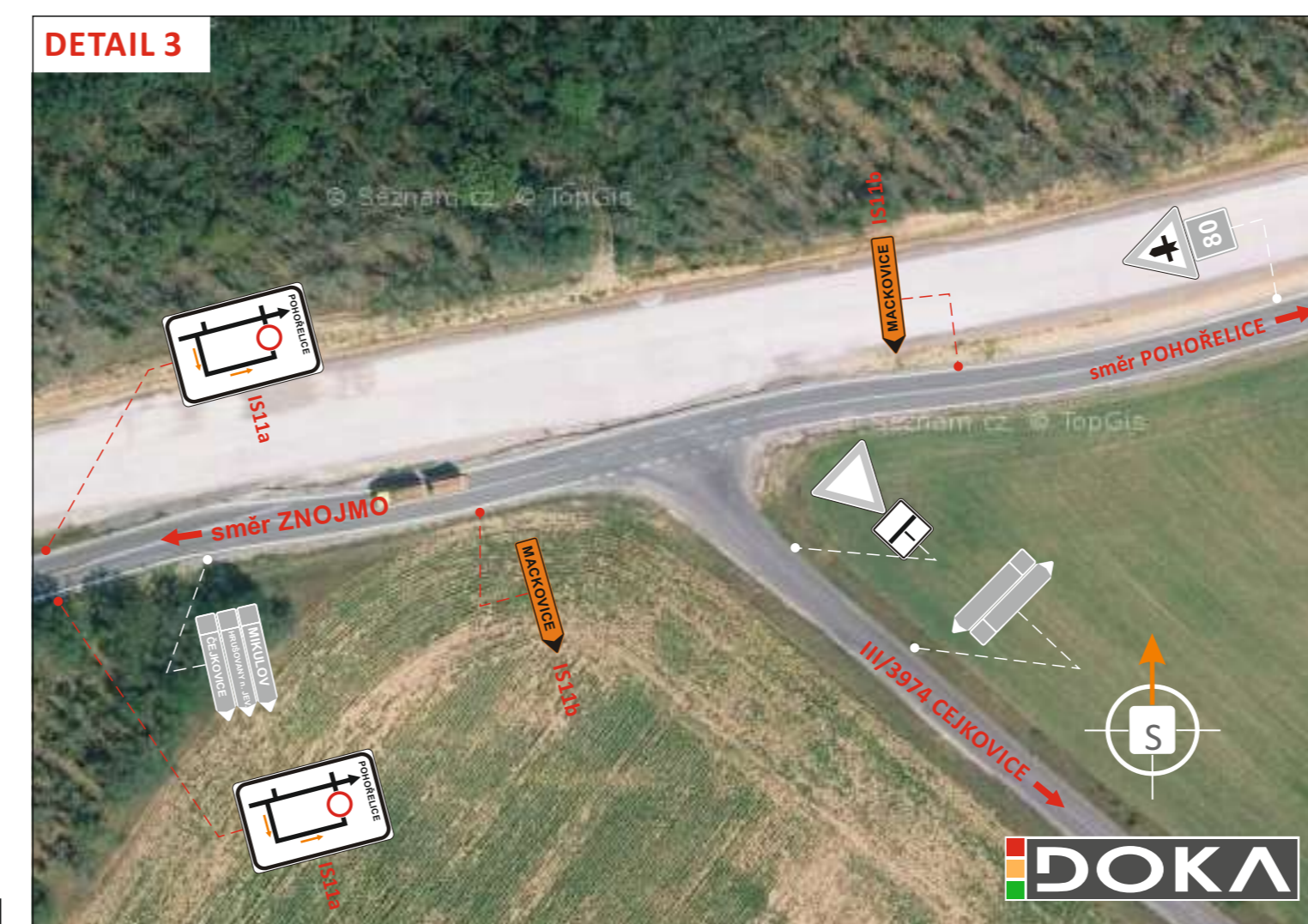
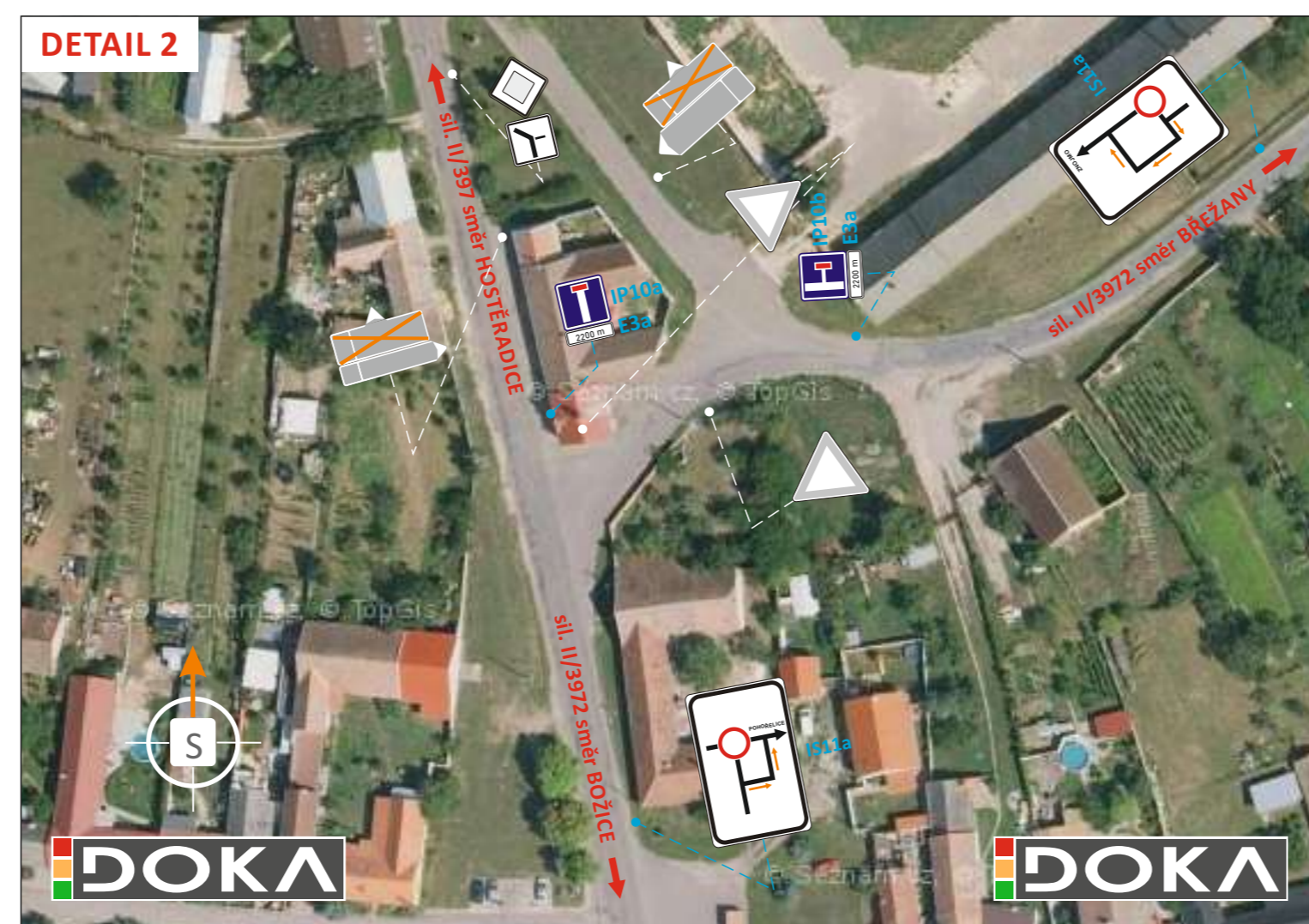
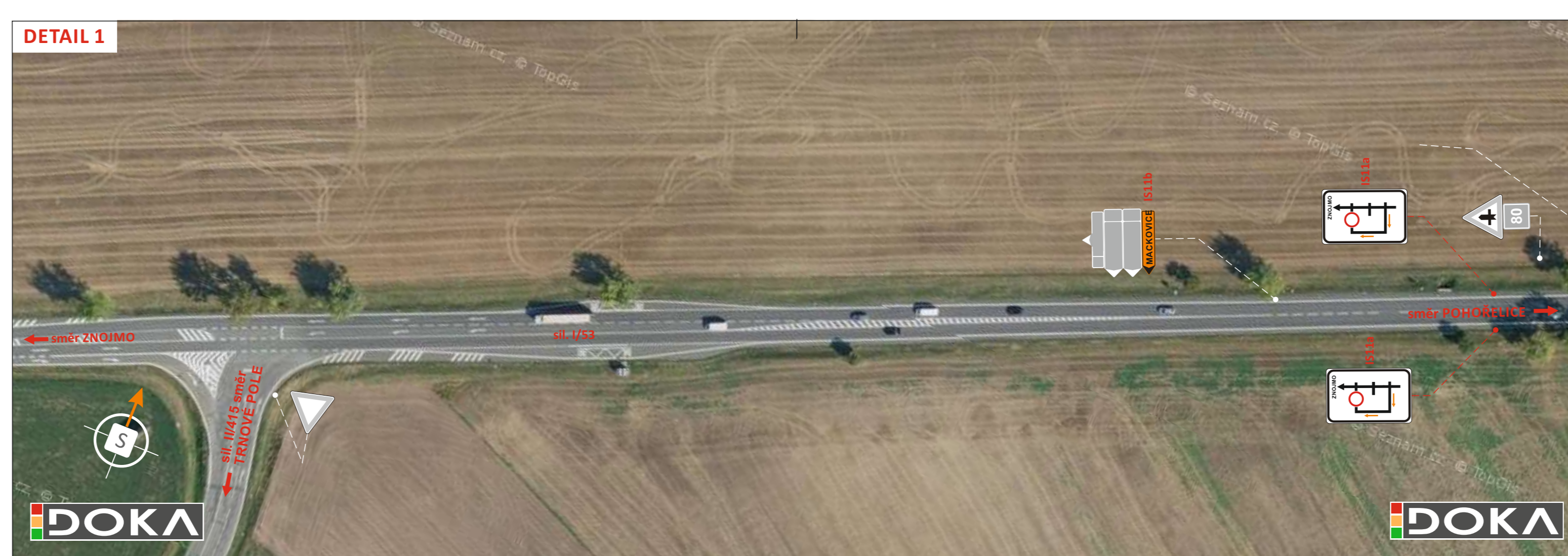
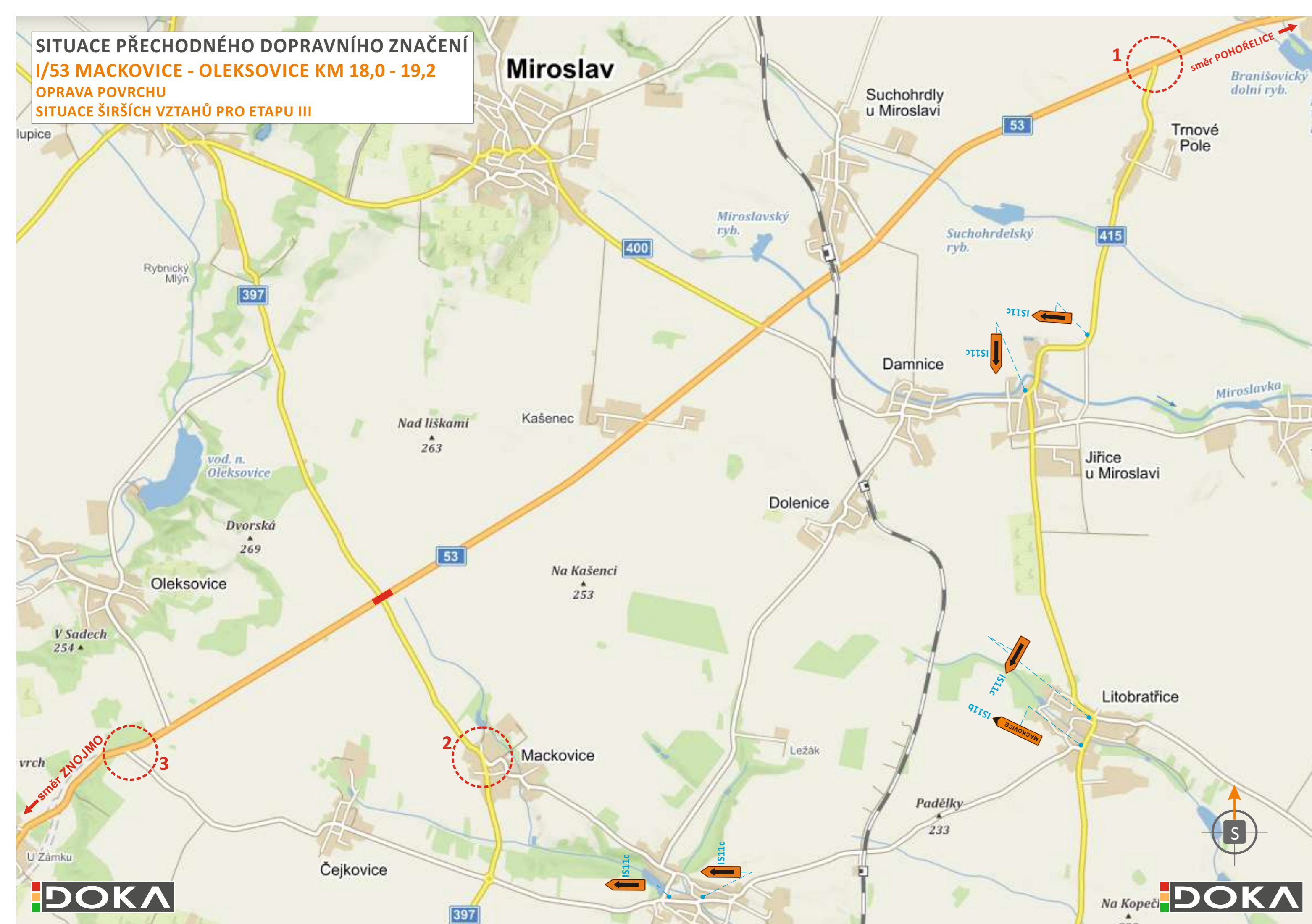
ŘSD Č.Ř. ZÁVOD BRNO:
Dne .../.../2019

SÚS JMK - OBLAST ZÁPAD:
Dne .../.../2019

DOKA • Svislé dopravní značení • Provizorní dopravní značení
• Vodorovné dopravní značení • Projektování dopravního značení

DOKA, s.r.o., provozovna: Na návsi 11/5, Holásky, 620 00 Brno, IČ: 63471752, DIČ: CZ63471752, e-mail: info@dokadz.cz, www.dokadz.cz, mob.: 603 881 905

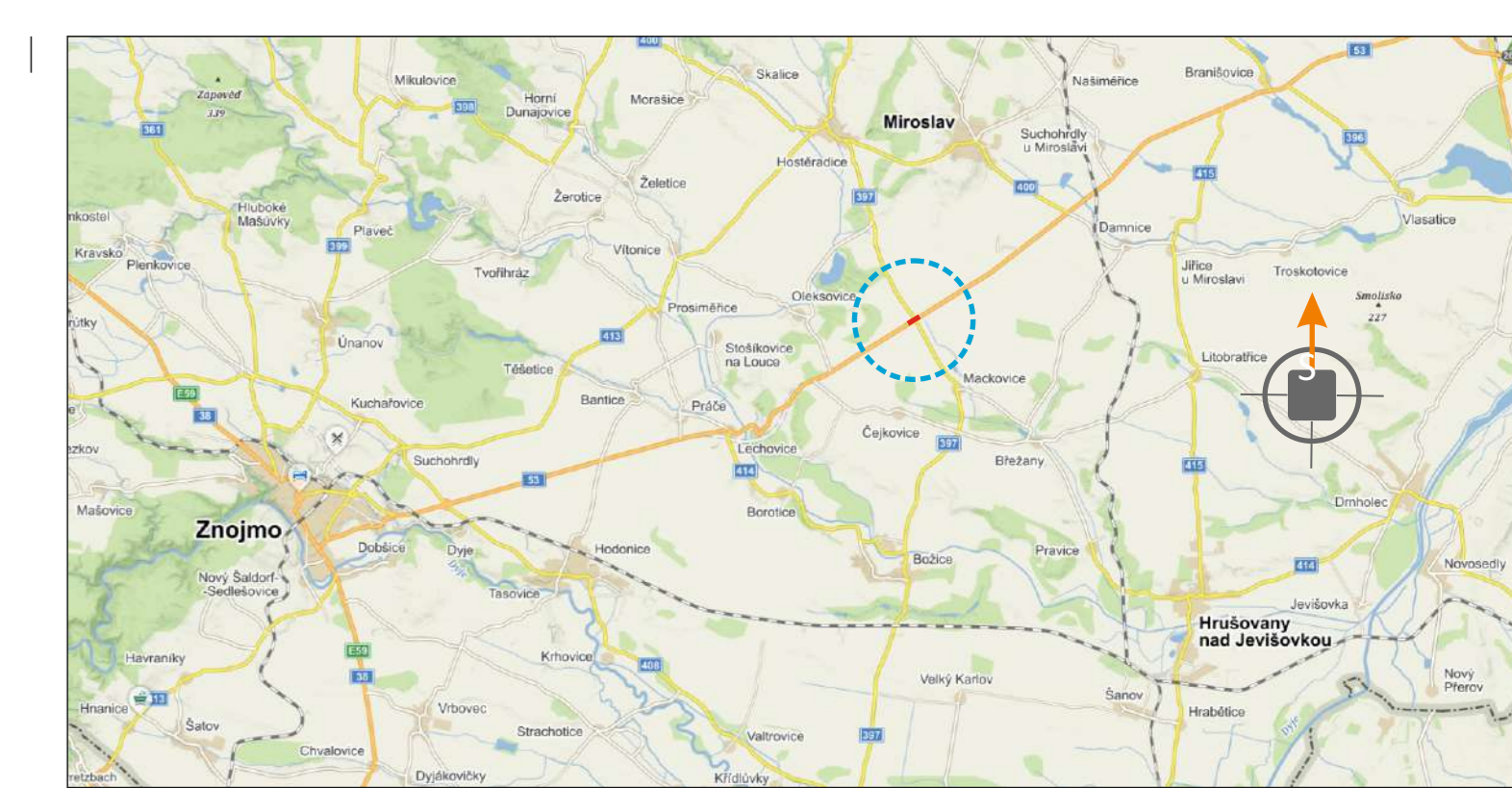
VEDOUcí PROJEKTANT	Aleš TESAŘ		DOKA DOKA, s.r.o. Na návsi 11/5, Holásky, 620 00 Brno IČ: 63471752, DIČ: CZ63471752 e-mail: info@dokadz.cz www.dokadz.cz mob.: 603 881 905																
ZODPOVĚDNÝ PROJEKTANT	Aleš TESAŘ																		
VYPRACOVAL	Tomáš JANIČEK																		
KRESLIL	Tomáš JANIČEK																		
KONTROLOVAL	Ondřej HEJDUŠEK																		
KRAJ: JIHO MORAVSKÝ	OKRES: ZNOJMO			KÚ:															
STAVBA:	I/53 MACKOVICE - OLEKSOVICE KM 18,0 - 19,2 OPRAVA POVRCHU		<table border="1"> <tr> <td>DATAUM</td> <td>04/2019</td> </tr> <tr> <td>FORMÁT</td> <td>7x A4</td> </tr> <tr> <td>MĚŘÍTKO</td> <td>-----</td> </tr> <tr> <td>ÚČEL</td> <td>RDS</td> </tr> <tr> <td>ČÍS. ZAKÁZKY</td> <td>PDZ - 031</td> </tr> <tr> <td>ARCHIVNÍ ČÍS.</td> <td>2019 - 038</td> </tr> <tr> <td>ČÍS. SOUPRAVY</td> <td>ČÍS. PŘÍLOHY</td> </tr> <tr> <td></td> <td>III</td> </tr> </table>	DATAUM	04/2019	FORMÁT	7x A4	MĚŘÍTKO	-----	ÚČEL	RDS	ČÍS. ZAKÁZKY	PDZ - 031	ARCHIVNÍ ČÍS.	2019 - 038	ČÍS. SOUPRAVY	ČÍS. PŘÍLOHY		III
DATAUM	04/2019																		
FORMÁT	7x A4																		
MĚŘÍTKO	-----																		
ÚČEL	RDS																		
ČÍS. ZAKÁZKY	PDZ - 031																		
ARCHIVNÍ ČÍS.	2019 - 038																		
ČÍS. SOUPRAVY	ČÍS. PŘÍLOHY																		
	III																		
NÁZEV VÝKRESU:	SITUACE PŘECHODNÉHO DOPRAVNÍHO ZNAČENÍ - ETAPA II																		



LEGENDA:

- B21a** - PŘECHODNÉ SVISLÉ DOPRAVNÍ ZNAČENÍ STANOVÍ KÚ JMK BUDE OSAZENO DLE ZÁSAD TP 65 a 66
- B20a** - PŘECHODNÉ SVISLÉ DOPRAVNÍ ZNAČENÍ STANOVÍ OD M. KRUMLOV BUDE OSAZENO DLE ZÁSAD TP 65 a 66
- POHOŘELICE IS11b** - PŘECHODNÉ SVISLÉ DOPRAVNÍ ZNAČENÍ STANOVÍ OD ZNOJMO BUDE OSAZENO DLE ZÁSAD TP 65 a 66
- STOP** - TRVALÉ SVISLÉ DOPRAVNÍ ZNAČENÍ
- DOČASNĚ ZNEPLATNĚNÉ TRVALÉ SVISLÉ DOPRAVNÍ ZNAČENÍ**
- UZAVŘENÝ ÚSEK V RÁMCI STAVEBNÍCH PRACÍ**
délka cca 200 m

DOKA



POTVRZENÍ PLATNOSTI DOKUMENTACE:

POLICIE ČESKÉ REPUBLIKY - DOPRAVNÍ INSPEKTORÁT ZNOJMO:	ŘSD ČR, ZÁVOD BRNO: Dne .../.../2019
SÚS JMK - OBLAST ZÁPAD: Dne .../.../2019	

DOKA • Svislé dopravní značení • Provizorní dopravní značení		DOKA • Vodorovné dopravní značení • Projektování dopravního značení	
DOKA, s.r.o., provozovna: Na návsi 11/5, Holásky, 620 00 Brno, IČ: 63471752, DIČ: CZ63471752, e-mail: info@dokadz.cz, www.dokadz.cz, mob.: 603 881 905			
VEDOUcí PROJEKTANT	Aleš TESÁŘ		DOKA DOKA, s.r.o., Na návsi 11/5, Holásky, 620 00 Brno IČ: 63471752, DIČ: CZ63471752 e-mail: info@dokadz.cz www.dokadz.cz mob.: 603 881 905
ZODPOVĚDNÝ PROJEKTANT	Aleš TESÁŘ		
VYPRACOVAL	Tomáš JANÍČEK		DATUM 04/2019
KRESLIL	Tomáš JANÍČEK		
KONTROLOVAL	Ondřej HEJDUŠEK		FORMÁT 6x A3
KRAJ: JIHO MORAVSKÝ	OKRES: ZNOJMO		KÚ:
STAVBA:	I/53 MACKOVICE - OLEKSOVICE KM 18,0 - 19,2 OPRAVA POVRCHU - OBJÍZDNÁ TRASA PRO ETAPU III		ÚČEL RDS
NÁZEV VÝKRESU:	SITUACE PŘECHODNÉHO DOPRAVNÍHO ZNAČENÍ		ČÍS. ZAKÁZKY PDZ - 031
			ARCHIVNÍ ČÍS. 2019 - 038
			ČÍS. SOUPRAVY ČÍS. PŘÍLOHY
			IV

SITUACE PŘECHODNÉHO DOPRAVNÍHO ZNAČENÍ
I/53 MACKOVICE - OLEKSOVICE KM 18,0 - 19,2
OPRAVA POVRCHU - ETAPA III

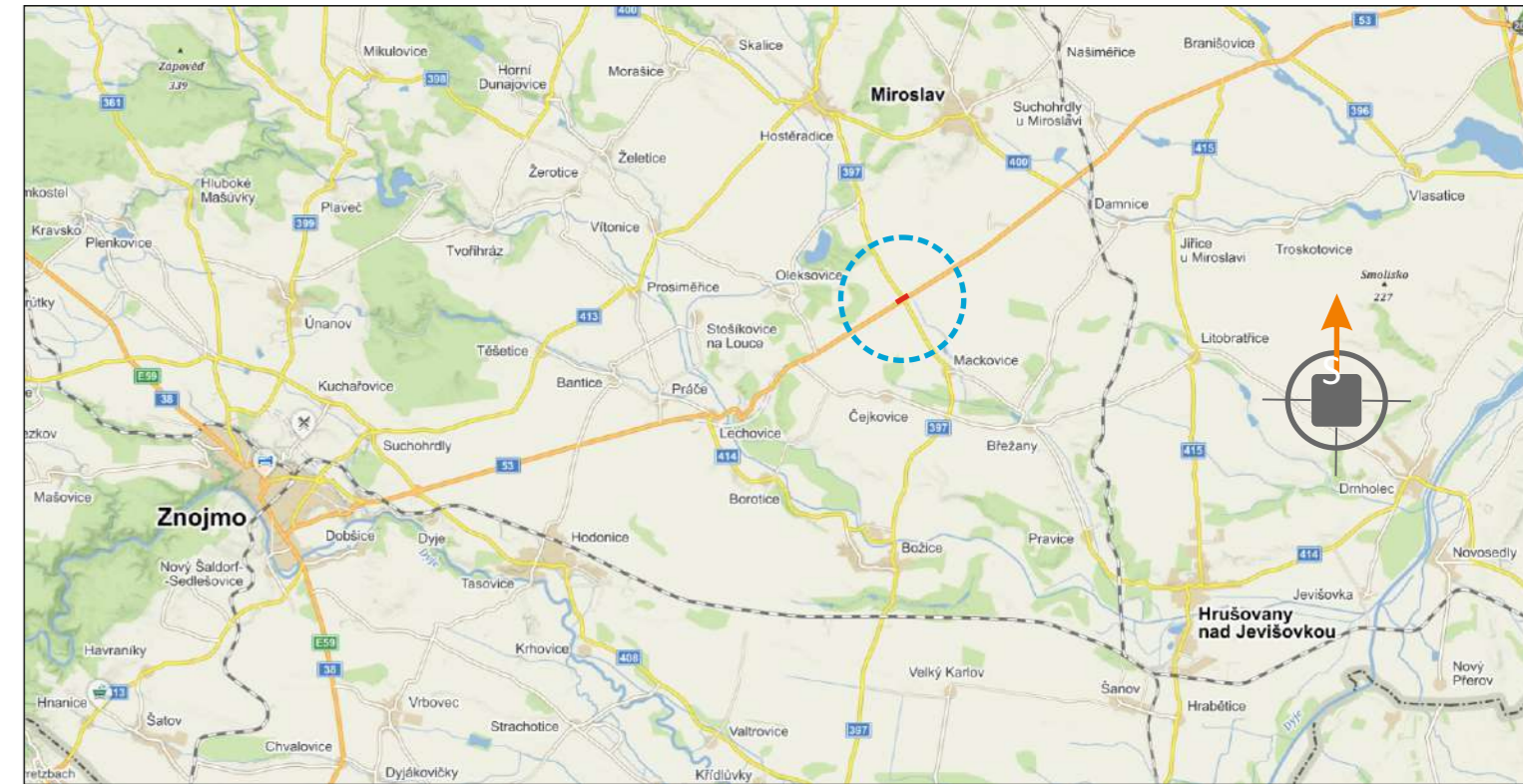


LEGENDA:

- PŘECHODNÉ SVISLÉ DOPRAVNÍ ZNAČENÍ STANOVÍ KÚ JMK - ODBOR DOPRAVY BUDE OSAZENO DLE ZÁSAD TP 65 a 66
- PŘECHODNÉ SVISLÉ DOPRAVNÍ ZNAČENÍ STANOVÍ OD ZNOJMO BUDE OSAZENO DLE ZÁSAD TP 65 a 66
- OPRAVOVANÝ ÚSEK ŘÍZEN SSZ (délka max. 200 m)
- ZNEPLATNĚNÉ TRVALÉ SVISLÉ DOPRAVNÍ ZNAČENÍ
- STANIČENÍ PŘECHODNÉHO DOPRAVNÍHO ZNAČENÍ

POZN.:

- TRVALÉ DOPRAVNÍ ZNAČENÍ, KTERÉ BUDE V ROZPORU S PŘECHODNOU ÚPRAVOU PROVOZU BUDE ZNEPLATNĚNO



POTVRZENÍ PLATNOSTI DOKUMENTACE:

POLICE ČESKÉ REPUBLIKY - DOPRAVNÍ INSPEKTORÁT ZNOJMO: _____

ŘSD ČR, ZÁVOD BRNO: _____

Dne/...../2019

SÚS JMK - OBLAST ZÁPAD: _____

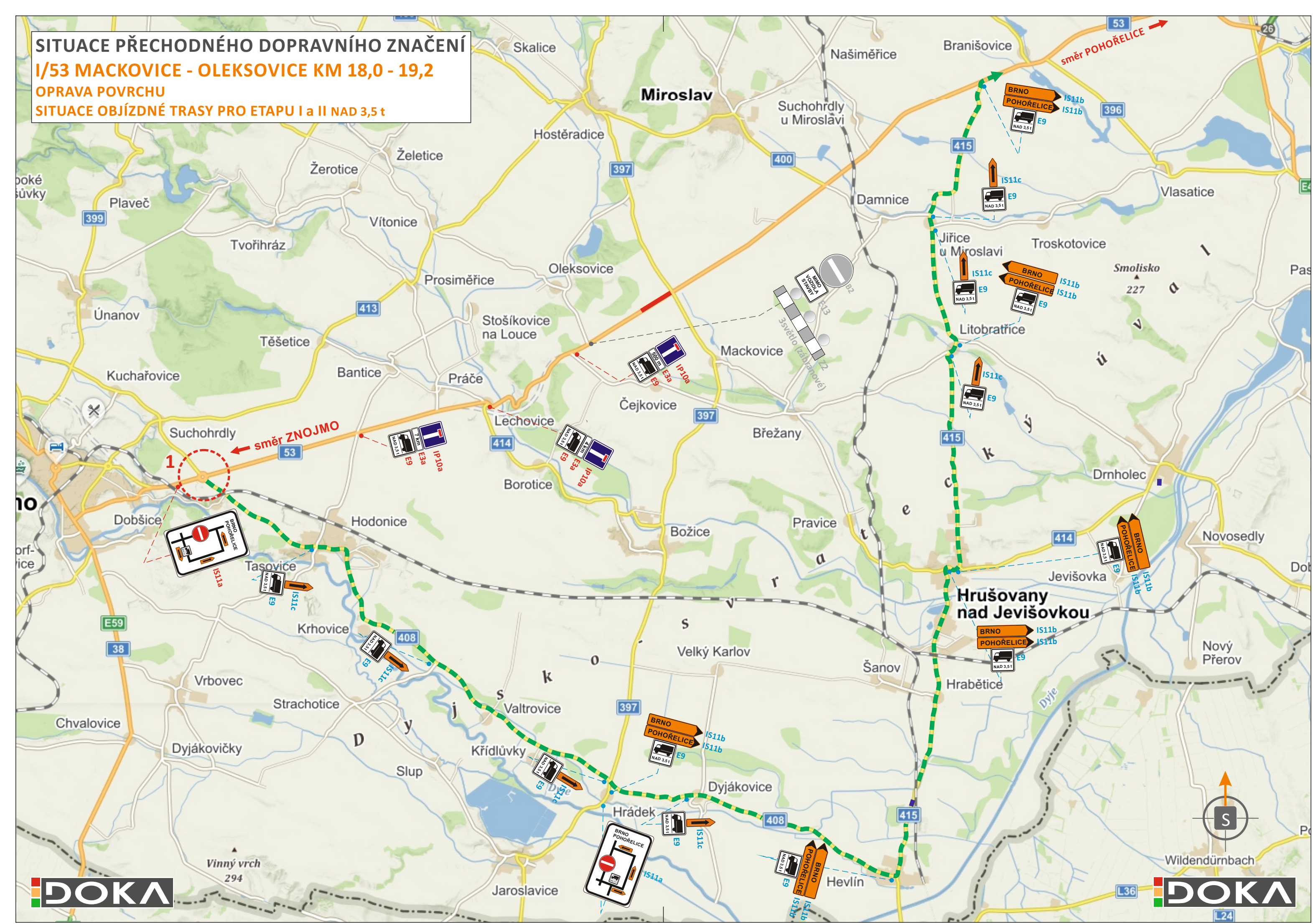
Dne/...../2019

DOKA • Svislé dopravní značení • Provizorní dopravní značení
 • Vodorovné dopravní značení • Projektování dopravního značení

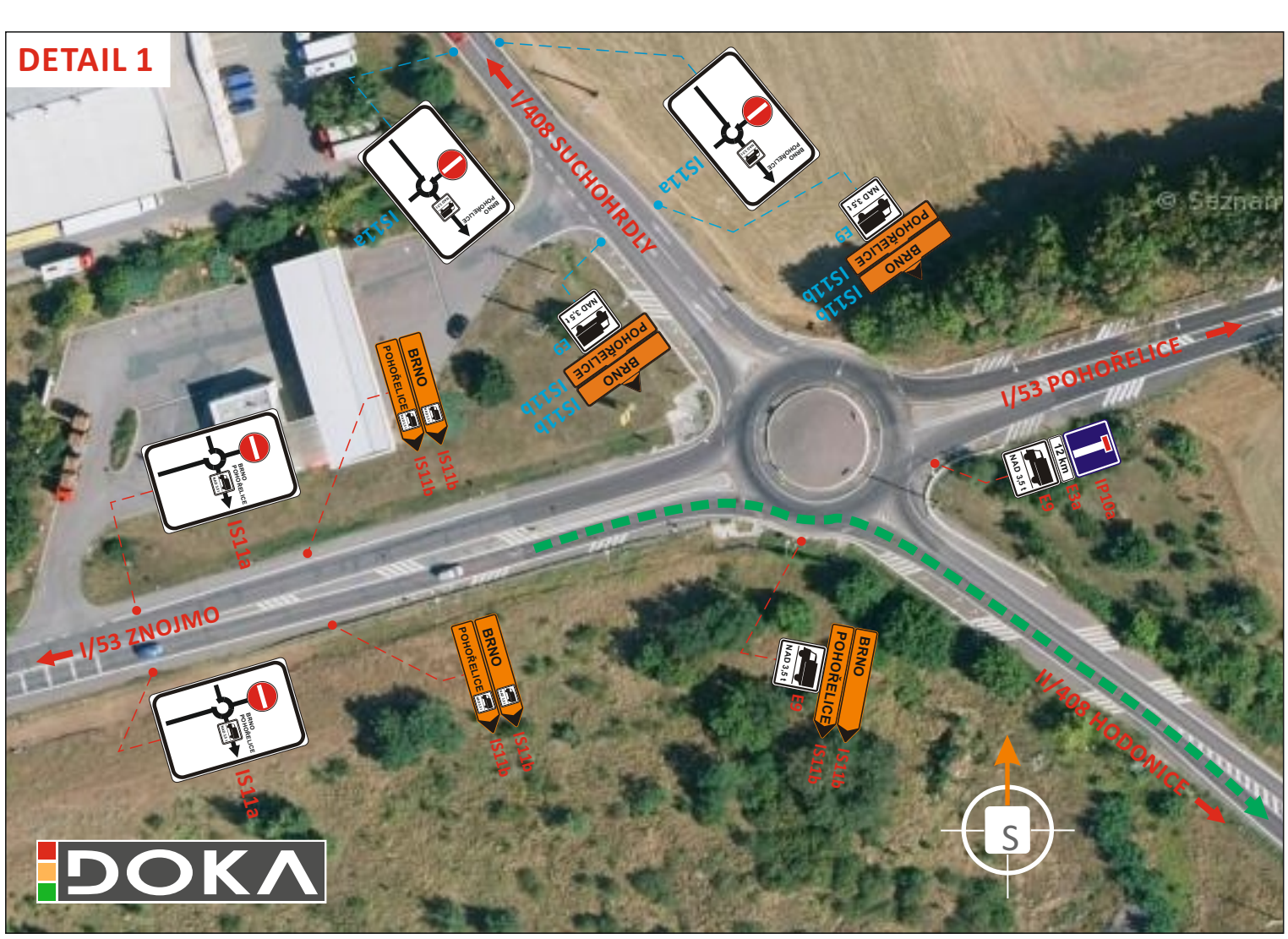
DOKA, s.r.o., provozovna: Na návisi 11/5, Holásky, 620 00 Brno, IČ: 63471752, DIČ: CZ63471752, e-mail: info@dokadz.cz, www.dokadz.cz, mob.: 603 881 905

VEDOUcí PROJEKTANT	Aleš TESAR			DOKA
ZODPOVĚDNÝ PROJEKTANT	Aleš TESAR			DOKA, s.r.o. Na návisi 11/5, Holásky, 620 00 Brno IČ: 63471752, DIČ: CZ63471752 e-mail: info@dokadz.cz www.dokadz.cz
VYPRACOVAL	Tomáš JANÍČEK			mob.: 603 881 905
KRESLIL	Tomáš JANÍČEK			
KONTROLOVAL	Ondřej HEJDUŠEK			
KRAJ: JIHO MORAVSKÝ	OKRES: ZNOJMO	KÚ:		
STAVBA:	I/53 MACKOVICE - OLEKSOVICE KM 18,0 - 19,2 OPRAVA POVRCHU			DATUM: 04/2019
				FORMÁT: 6x A4
				MĚŘÍTKO: -----
				ÚČEL: RDS
				ČÍS. ZAKÁZKY: PDZ - 031
				ARCHIVNÍ ČÍS.: 2018 - 038
NÁZEV VÝKRESU:	SITUACE PŘECHODNÉHO DOPRAVNÍHO ZNAČENÍ - ETAPA III			ČÍS. SOUPRAVY: _____
				ČÍS. PŘÍLOHY: V






SITUACE PŘECHODNÉHO DOPRAVNÍHO ZNAČENÍ
I/53 MACKOVICE - OLEKSOVICE KM 18,0 - 19,2
OPRAVA POVRCHU
SITUACE OBJÍZDNÉ TRASY PRO ETAPU I a II NAD 3,5 t

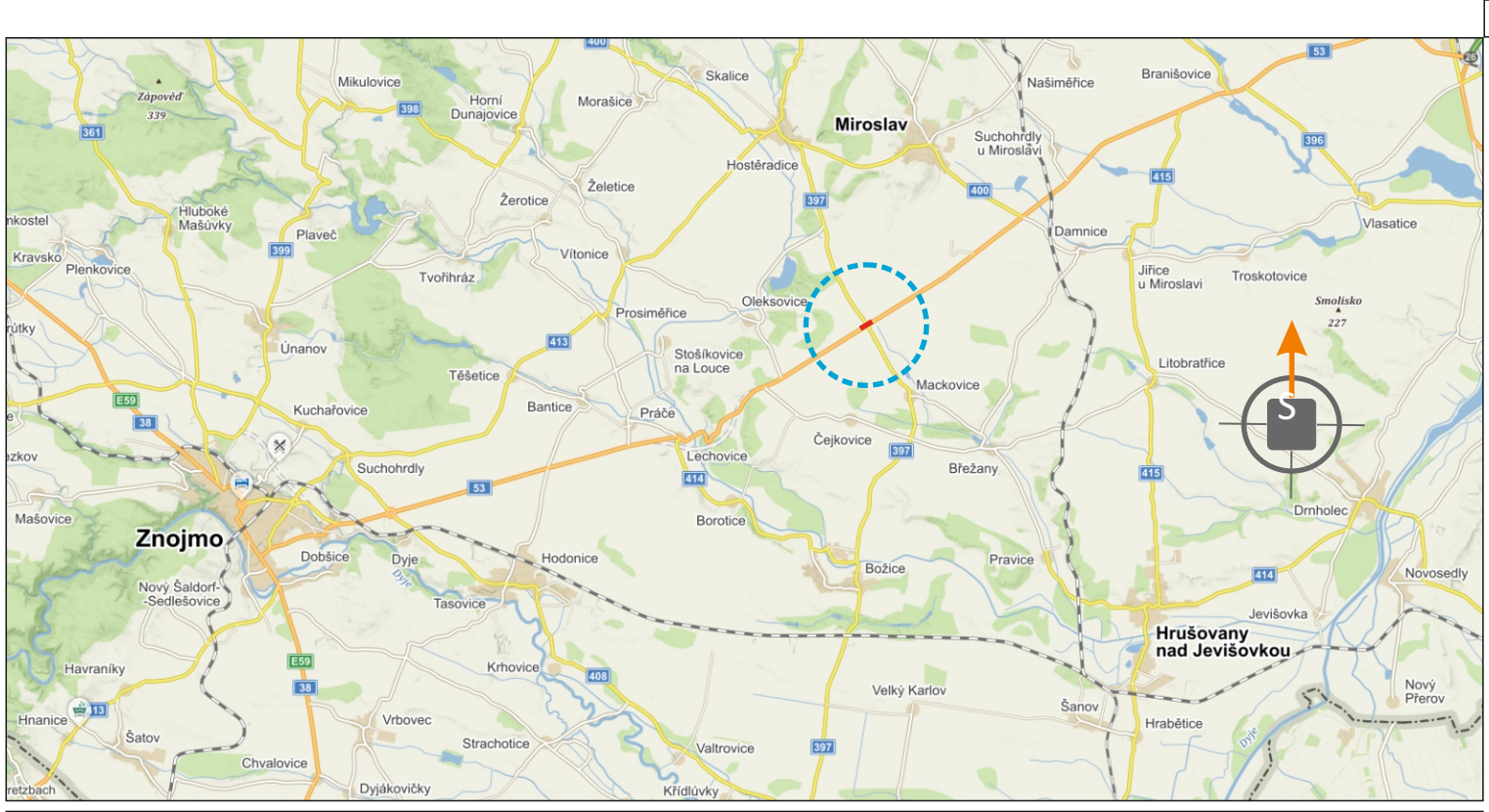


DETAIL 1



LEGENDA:

-  - PŘECHODNÉ SVISLÉ DOPRAVNÍ ZNAČENÍ STANOVÍ KÚ JMK BUDE OSAZENO DLE ZÁSAD TP 65 a 66
-  - PŘECHODNÉ SVISLÉ DOPRAVNÍ ZNAČENÍ STANOVÍ OD ZNOJMO BUDE OSAZENO DLE ZÁSAD TP 65 a 66
-  - JEDNOSMĚRNÁ OBJÍZDNÁ TRASA NAD 3,5t (ZNOJMO - POHOŘELICE) DÉLKA 48 km
-  - UZAVŘENÝ ÚSEK V RÁMCI STAVEBNÍCH PRACÍ délka cca 1050 m
-  - PŘECHODNÉ SVISLÉ DOPRAVNÍ ZNAČENÍ ZAHRNUTÉ V PŘÍLOZE I



POTVRZENÍ PLATNOSTI DOKUMENTACE:
 POLICIE ČESKÉ REPUBLIKY - DOPRAVNÍ INSPEKTORÁT ZNOJMO: _____

ŘSD ČR, ZÁVOD BRNO: _____
 Dne/....../2019

SÚS JMK - OBLAST ZÁPAD:
 Dne/....../2019

DOKA • Svislé dopravní značení • Provizorní dopravní značení
 • Vodorovné dopravní značení • Projektování dopravního značení

DOKA, s.r.o., provozovna: Na návsi 11/5, Holásky, 620 00 Brno, IČ: 63471752, DIČ: CZ63471752, e-mail: info@dokadz.cz, www.dokadz.cz, mob.: 603 881 905

VEDOUcí PROJEKTANT	Aleš TESAŘ			
ZODPOVĚDNÝ PROJEKTANT	Aleš TESAŘ			
VYPRACOVAL	Tomáš JANÍČEK			
KRESLIL	Tomáš JANÍČEK			
KONTROLOVAL	Ondřej HEJDUŠEK			
KRAJ: JIHO MORAVSKÝ	OKRES: ZNOJMO	KÚ: _____	DATUM	04/2019
STAVBA:			FORMÁT	6x A4
I/53 MACKOVICE - OLEKSOVICE KM 18,0 - 19,2 OPRAVA POVRCHU OBJÍZDNÁ TRASA PRO ETAPU I a II NAD 3,5 t			MĚŘÍTKO	-----
			ÚČEL	RDS
			ČÍS. ZAKÁZKY	PDZ - 031
			ARCHIVNÍ ČÍS.	2018 - 038
NÁZEV VÝKRESU:	SITUACE PŘECHODNÉHO DOPRAVNÍHO ZNAČENÍ		ČÍS. SOUPRAVY	ČÍS. PŘÍLOHY
				VIII