

Městský úřad Znojmo

odbor dopravy

nám. Armády 1213/8, 669 22 Znojmo

SPIS. ZN.: SMUZN 6663/2022 DOP/Lt
Č.J.: MUZN 34320/2022
VYŘIZUJE: Bc. Tomáš Laitner
TEL.: 515216438
E-MAIL: tomas.laitner@muznojmo.cz

DATUM: 07. 03. 2022

VEŘEJNÁ VYHLÁŠKA

OPATŘENÍ OBECNÉ POVAHY

STANOVENÍ PŘECHODNÉ ÚPRAVY PROVOZU NA PK

Městský úřad Znojmo, odbor dopravy (dále jen „správní orgán“), jako obecní úřad obce s rozšířenou působností, který je příslušným ke stanovení místní a přechodné úpravy provozu na pozemních komunikacích, silnici II. a III. třídy, místní komunikaci a veřejně přístupné účelové komunikaci, v územním obvodu Městského úřadu Znojmo, podle ust. § 77 odst. 1 písm. c) a § 124 odst. 6 zákona č. 361/2000 Sb., o provozu na pozemních komunikacích a o změnách některých zákonů, ve znění pozdějších předpisů (dále jen „zákon o silničním provozu“), na základě podnětu právnické osoby **Metrostav Infrastructure a.s., IČO 24204005, Koželužská 2246/5, 180 00 Praha 8, kterou zastupuje ZNAKOM s.r.o., IČO 26264641, Zengrova 2694/4, 615 00 Brno 15** (dále jen „žadatel“), podaného dne 01. 03. 2022, v řízení o opatření obecné povahy podle ust. § 171 a násl. části šesté zákona č. 500/2004 Sb., správní řád, ve znění pozdějších předpisů (dále jen „správní řád“) a podle zvláštní úpravy ust. § 77 odst. 5 zákona o silničním provozu, po projednání podle ust. § 77 odst. 3 zákona o silničním provozu s dotčeným orgánem, kterým je dle ust. § 77 odst. 2 písm. b) zákona o silničním provozu policie (Policie ČR, Krajské ředitelství Jihomoravského kraje, Dopravní inspektorát Znojmo),

stanoví

podle ust. § 77 odst. 5 zákona o silničním provozu

přechodnou úpravu provozu

na silnicích II/397, II/408, II/413, II/414, III/3971, III/3974, III/41311, III/41312, III/41313, III/41314, III/41315, III/41316, III/41317, III/40834, III/40842 a místní komunikaci v k. ú. Práče v rozsahu dle situace přechodného dopravního značení, která je přílohou opatření obecné povahy. Důvodem umístění dopravního značení a dopravního zařízení je úplná uzavírka silnice I/53 v km 4,100 – 11,292 staničení silnice a III/41313 v km 0,000 – 0,170 staničení silnice, pro realizaci akce „SILNICE I/53 ZNOJMO-LECHOVICE KM 4,100 AŽ KM 11,292“.

Podmínky pro provedení přechodné úpravy provozu

1. Provedení přechodné úpravy provozu musí být v souladu s vyhláškou č. 294/2015 Sb., kterou se provádějí pravidla provozu na pozemních komunikacích, ve znění pozdějších předpisů. Dopravní značky a zařízení musí v souladu s ust. § 62 odst. 6 zákona o silničním provozu, svými rozměry, barvami a technickými požadavky odpovídat zvláštním technickým předpisům, kterými jsou norma ČSN EN 12899–1 „Stálé svislé dopravní značení“ a Technické podmínky TP 66 „Zásady pro označování pracovních míst na pozemních komunikacích“, 3. vydání z roku 2015 (dále jen „TP 66“).
2. Veškeré dopravní značky budou základní velikosti podle TP 66 a musí být provedeny jako retroreflexní. Všechny součásti dopravních značek (podkladní deska, sloupek, značka, uchycení) musí

být schváleného typu. V souladu s ust. § 62 odst. 2 zákona o silničním provozu budou přenosné svíslé dopravní značky umístěny na červenobíle pruhovaném sloupku.

3. Trvalé dopravní značení, které je v rozporu s přechodným dopravním značením, bude překryto a po ukončení akce uvedeno do původního stavu.
4. Přechodná úprava provozu podle tohoto stanovení musí být provedena jen po dobu nezbytně nutnou při provádění prací v rámci shora uvedené akce. Neprodleně po jejím ukončení musí být přenosné dopravní značky a zařízení z komunikací odstraněny.
5. Městský úřad Znojmo, odbor dopravy, si vyhrazuje právo upravit nebo změnit rozsah stanoveného dopravního zařízení, bude-li to vyžadovat obecný zájem nebo bezpečnost dopravy.

Právo realizovat přechodnou úpravu provozu podle tohoto stanovení se zakládá žadateli o uzavírky a objížďku, na základě vykonatelného rozhodnutí Krajského úřadu Jihomoravského kraje, odboru dopravy a zdejšího silničního správního úřadu ve věci povolení uzavírek shora uvedených silnic podle ust. § 24 zákona č. 13/1997 Sb., o pozemních komunikacích, ve znění pozdějších předpisů (dále jen „zákon o pozemních komunikacích“). V souladu s ust. § 24 zákona o pozemních komunikacích žadatel o uzavírky a objížďku zabezpečí na svůj náklad odborné provedení přechodné úpravy provozu na pozemních komunikacích podle tohoto stanovení a zodpovídá za stav dopravních značek a zařízení po celou dobu trvání uzavírek a objížďky. Termín přechodné úpravy provozu (dle žádosti od 21. 03. 2022 do 10. 12. 2022) a osoba zodpovědná za organizování a zabezpečení akce budou stanoveny v rozhodnutí silničního správního úřadu ve věci povolení uzavírky předmětné silnice a nařízení objížďky.

Odůvodnění

Řízení z moci úřední podle § 77 odst. 1 písm. c) zákona o silničním provozu věci stanovení přechodné úpravy provozu na shora uvedených silnicích, bylo zahájeno na základě návrhu žadatele právnické osoby Metrostav Infrastructure a.s., IČO 24204005, Koželužská 2246/5, 180 00 Praha 8, kterou zastupuje ZNAKOM s.r.o., IČO 26264641, Zengrova 2694/4, 615 00 Brno 15, doručeného dne 01. 03. 2022, který byl doložen jednoduchou dokumentací přechodného dopravního značení.

Dotčeným orgánem v tomto řízení je v souladu s ust. § 77 odst. 2 písm. b) zákona o silničním provozu policie. Souhlasné vyjádření Policie ČR, Krajské ředitelství Jihomoravského kraje, Dopravní inspektorát Znojmo ze dne 11. 02. 2022, č. j. KRPB 32720/ČJ-2022-061306 je v souladu s ust. § 77 odst. 3 zákona o silničním provozu jedním z podkladů stanovení přechodné úpravy provozu na shora uvedených pozemních komunikacích.

Návrh stanovení přechodné úpravy provozu se přímo dotýká zájmů příspěvkové organizace Správy a údržby silnic JmK, p. o. k., IČO 70932581, se sídlem Žerotínovo náměstí 449/3, 602 00 Brno – právnická osoba, pověřená výkonem vlastnických práv kraje k dotčeným silnicím (dále jen „majetkový správce silnice“), na níž má být umístěno dopravní značení a dopravní zařízení a dále kteréhokoli účastníka silničního provozu na silnici předmětné komunikaci. K návrhu přechodné úpravy provozu se písemně vyjádřil majetkový správce dotčené silnice.

V souladu s ust. § 77 odst. 5 zákona o silničním provozu, jsou-li součástí přechodné úpravy provozu na pozemních komunikacích světelné signály, příkazové a zákazové dopravní značky, dopravní značky upravující přednost a dodatkové tabulky k nim nebo jiné dopravní značky ukládající účastníkům silničního provozu povinnosti odchylné od obecné úpravy provozu na pozemních komunikacích, stanoví příslušný správní orgán tuto úpravu provozu opatřením obecné povahy. Postup při vydávání opatření obecné povahy je obecně upraven v ust. § 171 a následné části šesté správního řádu a podrobnější procesní pravidla stanovení přechodné úpravy provozu na pozemních komunikacích jsou upravena v § 77 odst. 5 zákona o silničním provozu. Podle tohoto zvláštního právního předpisu nedoručuje příslušný správní orgán návrh opatření obecné povahy ve věci přechodné úpravy provozu na pozemních komunikacích a nevyzývá dotčené osoby k podávání připomínek nebo námitek. Opatření obecné povahy zveřejní správní orgán na úředních deskách obecních úřadů v obcích, jejichž správních obvodech se opatření obecné povahy týká, jen vztahuje-li se stanovení přechodné úpravy provozu na pozemních

komunikacích k provozu v zastavěném území dotčené obce nebo může-li tímto stanovením dojít ke zvýšení hustoty provozu v zastavěném území dotčené obce. Opatření obecné povahy nabývá účinnosti pátým dnem po vyvěšení na úřední desce Městského úřadu Znojmo.

Vzhledem k tomu, že návrh přechodné úpravy provozu obsahuje zákazové a příkazové dopravní značky, postupuje správní orgán podle obecné úpravy § 171 a následných částí šesté správního řádu a podle zvláštní úpravy § 77 odst. 5 zákona o silničním provozu (stanovení přechodné úpravy provozu opatřením obecné povahy).

Obsah stanovení přechodné úpravy provozu na pozemní komunikaci je v souladu s ust. § 24 odst. 9 zákona o pozemních komunikacích a podle ust. § 39 odst. 4 písm. f) vyhlášky č. 104/1997 Sb., kterou se provádí zákon o pozemních komunikacích, ve znění pozdějších předpisů, závazný pro výrokovou část rozhodnutí silničního správního úřadu ve věci povolení uzavírky silnice a nařízení objížďky.

Poučení

Proti opatření obecné povahy nelze v souladu s ust. § 173 odst. 2 správního řádu podat opravný prostředek. Podle ust. § 77 odst. 5 zákona o silničním provozu nabývá opatření obecné povahy ve věci stanovení přechodné úpravy provozu účinnosti pátým dnem po vyvěšení veřejné vyhlášky.



Bc. Ivana ZÍTKOVÁ v. r.

vedoucí oddělení silničního hospodářství
a silniční dopravy odboru dopravy

Oprávněná úřední osoba: Bc. Tomáš Laitner

Toto opatření obecné povahy musí být vyvěšeno po dobu 15ti dnů na úřední desce MěÚ Znojmo, MěÚ Hrušovany nad Jevišovkou, OÚ Práče, OÚ Dyje, OÚ Tasovice, OÚ Hodonice, OÚ Krhovice, OÚ Valtrovice, OÚ Křídlovky, OÚ Hrádek, OÚ Dyjákovice, OÚ Hevlín, OÚ Hrabětice, OÚ Litobratřice, OÚ Lechovice, OÚ Práče, OÚ Bantice, OÚ Suchohrdly, OÚ Těšetice, OÚ Vítonice, Úřadu městyse Oleksovice a Úřadu městyse Prosiměřice a rovněž způsobem, umožňujícím dálkový přístup. Opatření obecné povahy nabývá účinnosti pátým dnem po vyvěšení na úřední desce Městského úřadu Znojmo.

Vyvěšeno dne:

Sejmuto dne:

Razítko, podpis orgánu, který potvrzuje vyvěšení a sejmnutí opatření obecné povahy.

Příloha

situace dopravního značení

Obdrží

navrhovatel

1. ZNAKOM s.r.o., IDDS: 6kac9dh, sídlo: Zengrova č.p. 2694/4, Židenice, 615 00 Brno 15

účastníci (dodejky)

2. Správa a údržba silnic Jihomoravského kraje, příspěvková organizace kraje, IDDS: k3nk8e7
sídlo: Žerotínovo náměstí č.p. 449/3, Brno-střed, Veveří, 602 00 Brno 2
3. Obec Práče, IDDS: rqqarwr, sídlo: Práče č.p. 112, 671 61 Prosiměřice
4. Obec Dyje, IDDS: h4qa5zn, sídlo: Dyje č.p. 128, 669 02 Znojmo 2
5. Obec Tasovice, IDDS: x9pa2rj, sídlo: Tasovice č.p. 67, 671 25 Hodonice
6. Obec Hodonice, IDDS: hz4becg, sídlo: Obecní č.p. 287, 671 25 Hodonice
7. Obec Krhovice, IDDS: 9tebri3, sídlo: Krhovice č.p. 147, 671 28 Jaroslavice
8. Obec Valtrovice, IDDS: ykxbund, sídlo: Valtrovice č.p. 7, 671 28 Jaroslavice
9. Obec Křídlovky, IDDS: yg7bi4c, sídlo: Křídlovky č.p. 67, 671 28 Jaroslavice
10. Obec Hrádek, IDDS: f6qaz6e, sídlo: Hrádek č.p. 16, 671 27 Hrádek u Znojma
11. Obec Dyjákovice, IDDS: gutaz9q, sídlo: Dyjákovice č.p. 235, 671 26 Dyjákovice
12. Obec Hevlín, IDDS: i8iaqmr, sídlo: Hevlín č.p. 224, 671 69 Hevlín
13. Obec Hrabětice, IDDS: vhba2da, sídlo: Kostelní č.p. 230, 671 68 Hrabětice
14. Město Hrušovany nad Jevišovkou, IDDS: yuabdyv
sídlo: náměstí Míru č.p. 22, 671 67 Hrušovany nad Jevišovkou
15. Obec Litobratřice, IDDS: 5g4a23w, sídlo: Litobratřice č.p. 187, 671 78 Jiřice u Miroslavi
16. Obec Lechovice, IDDS: c4tbm24, sídlo: Lechovice č.p. 32, 671 63 Lechovice
17. Obec Práče, IDDS: rqqarwr, sídlo: Práče č.p. 112, 671 61 Prosiměřice
18. Obec Bantice, IDDS: gjgazti, sídlo: Bantice č.p. 14, 671 61 Prosiměřice
19. Obec Suchohrdly, IDDS: s3rbtwu, sídlo: Těšetická č.p. 114, Suchohrdly, 669 02 Znojmo 2
20. Obec Těšetice, IDDS: sgyb5dm, sídlo: Těšetice č.p. 62, 671 61 Prosiměřice
21. Městys Prosiměřice, IDDS: 8uxbbv8, sídlo: Prosiměřice č.p. 197, 671 61 Prosiměřice
22. Obec Vítonice, IDDS: kt5bjh9, sídlo: Vítonice č.p. 54, 671 61 Prosiměřice
23. Městys Oleksovice, IDDS: wbebvvg, sídlo: Oleksovice č.p. 69, 671 62 Oleksovice

ostatní

24. Jihomoravský kraj, odbor dopravy KÚ JmK, IDDS: x2pbqzq
sídlo: Žerotínovo náměstí č.p. 449/3, Veveří, 602 00 Brno 2

dotčené správní orgány

25. Krajské ředitelství policie Jihomoravského kraje, IDDS: jydai6g
sídlo: Kounicova č.p. 687/24, Veveří, 602 00 Brno 2

Ostatní dotčené osoby

V souladu s ust. § 173 odst. 1 správního řádu doručuje Městský úřad Znojmo toto opatření obecné povahy veřejnou vyhláškou. Doručení veřejnou vyhláškou bude provedeno v souladu s ust. § 25 správního řádu tak, že se písemnost vyvěsí na úřední desce Městského úřadu Znojmo MěÚ Hrušovany nad Jevišovkou, OÚ Práče, OÚ Dyje, OÚ Tasovice, OÚ Hodonice, OÚ Krhovice, OÚ Valtrovice, OÚ Křídlovky, OÚ Hrádek, OÚ Dyjákovice, OÚ Hevlín, OÚ Hrabětice, OÚ Litobratřice, OÚ Lechovice, OÚ Práče, OÚ Bantice, OÚ Suchohrdly, OÚ Těšetice, OÚ Vítonice, Úřadu městyse Oleksovice a Úřadu městyse Prosiměřice a současně bude zveřejněna způsobem umožňujícím dálkový přístup.

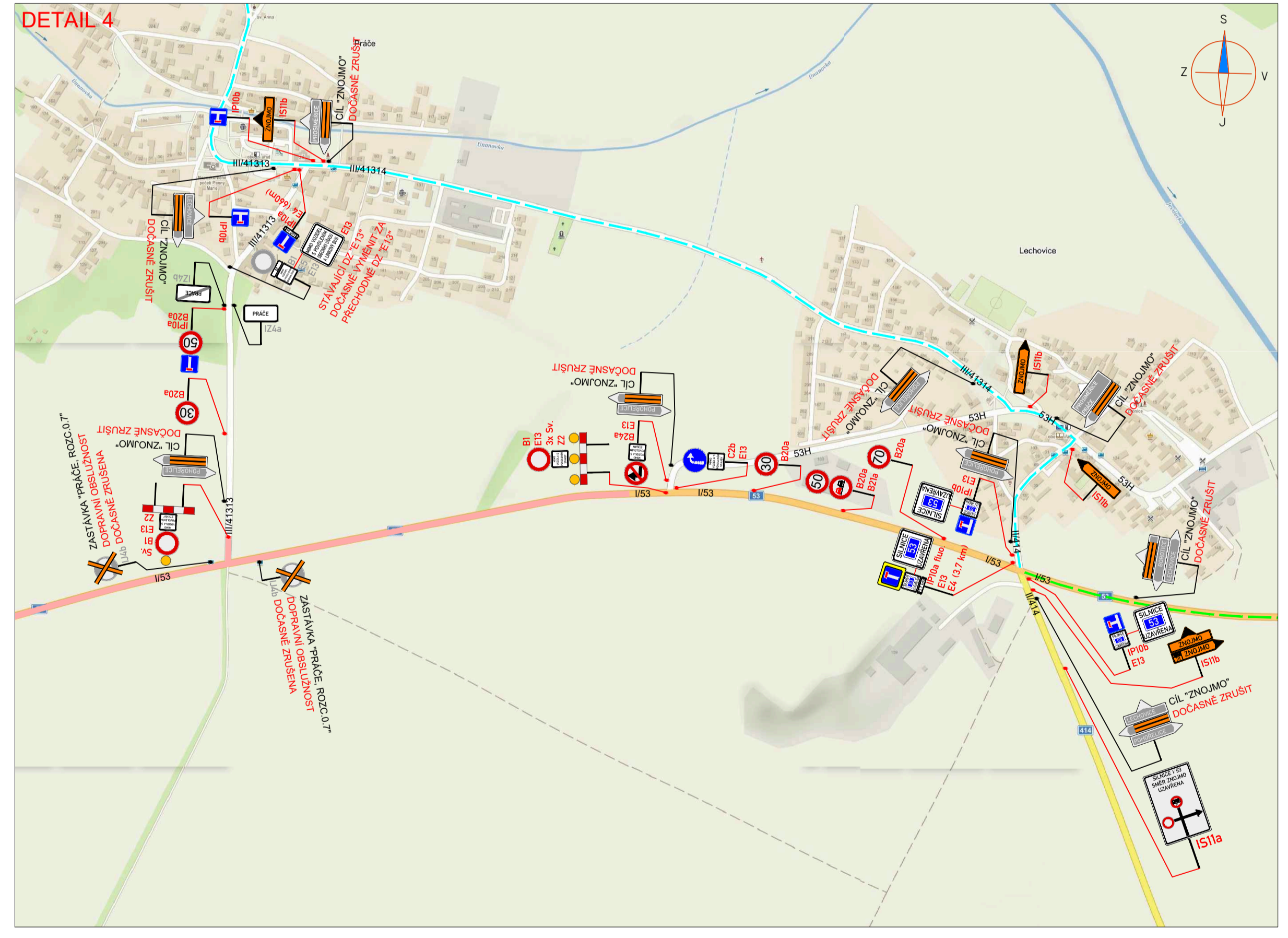
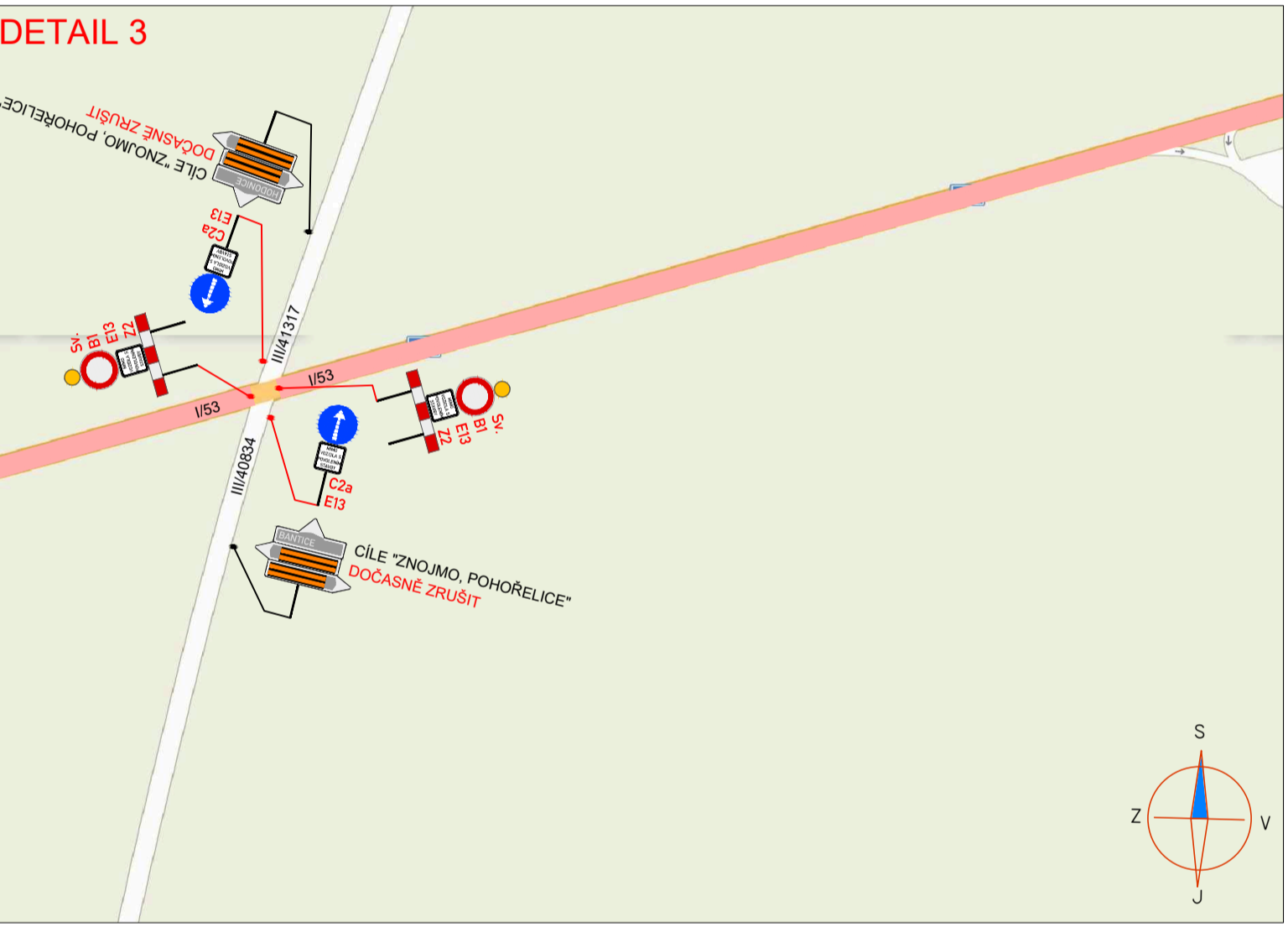
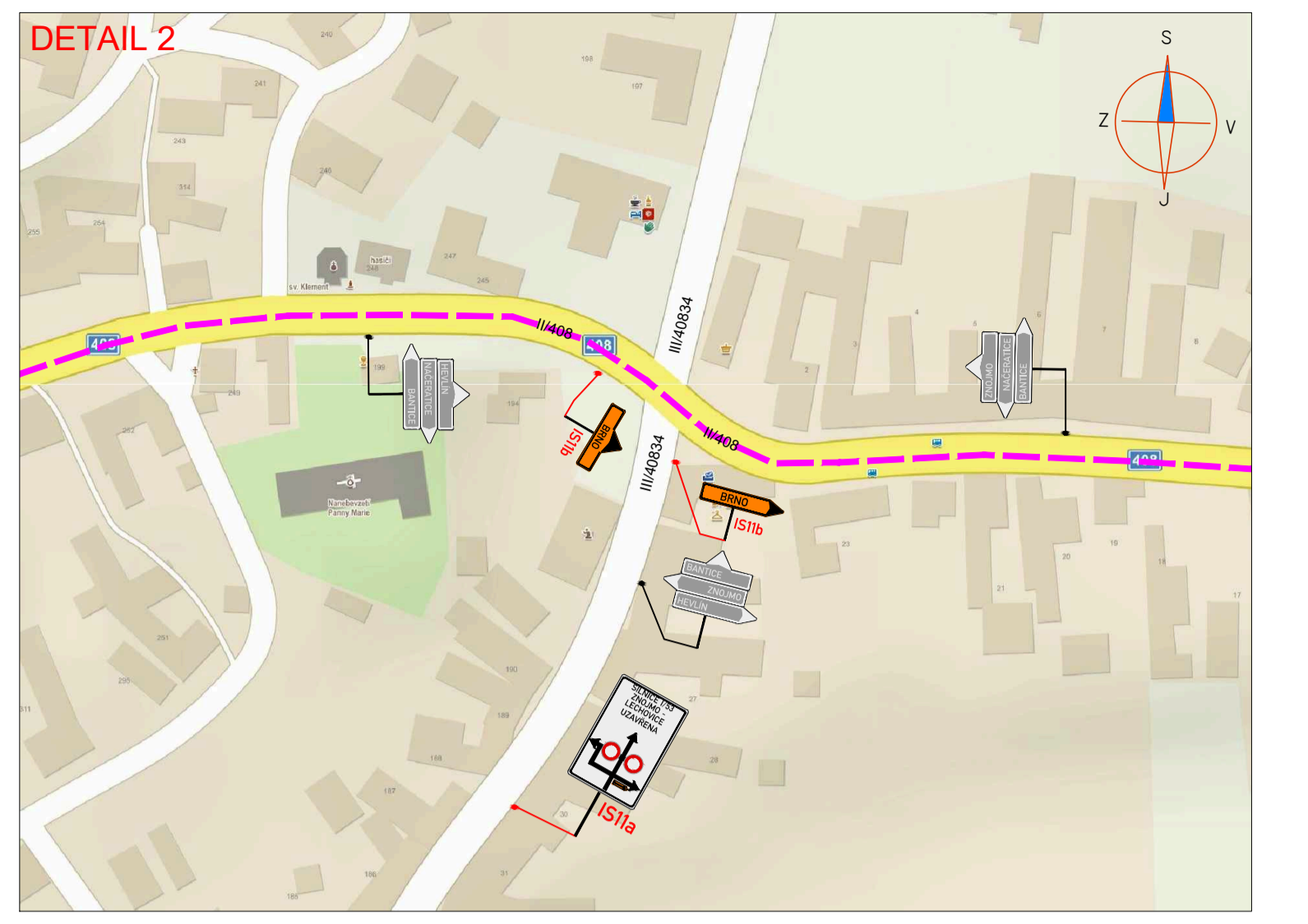
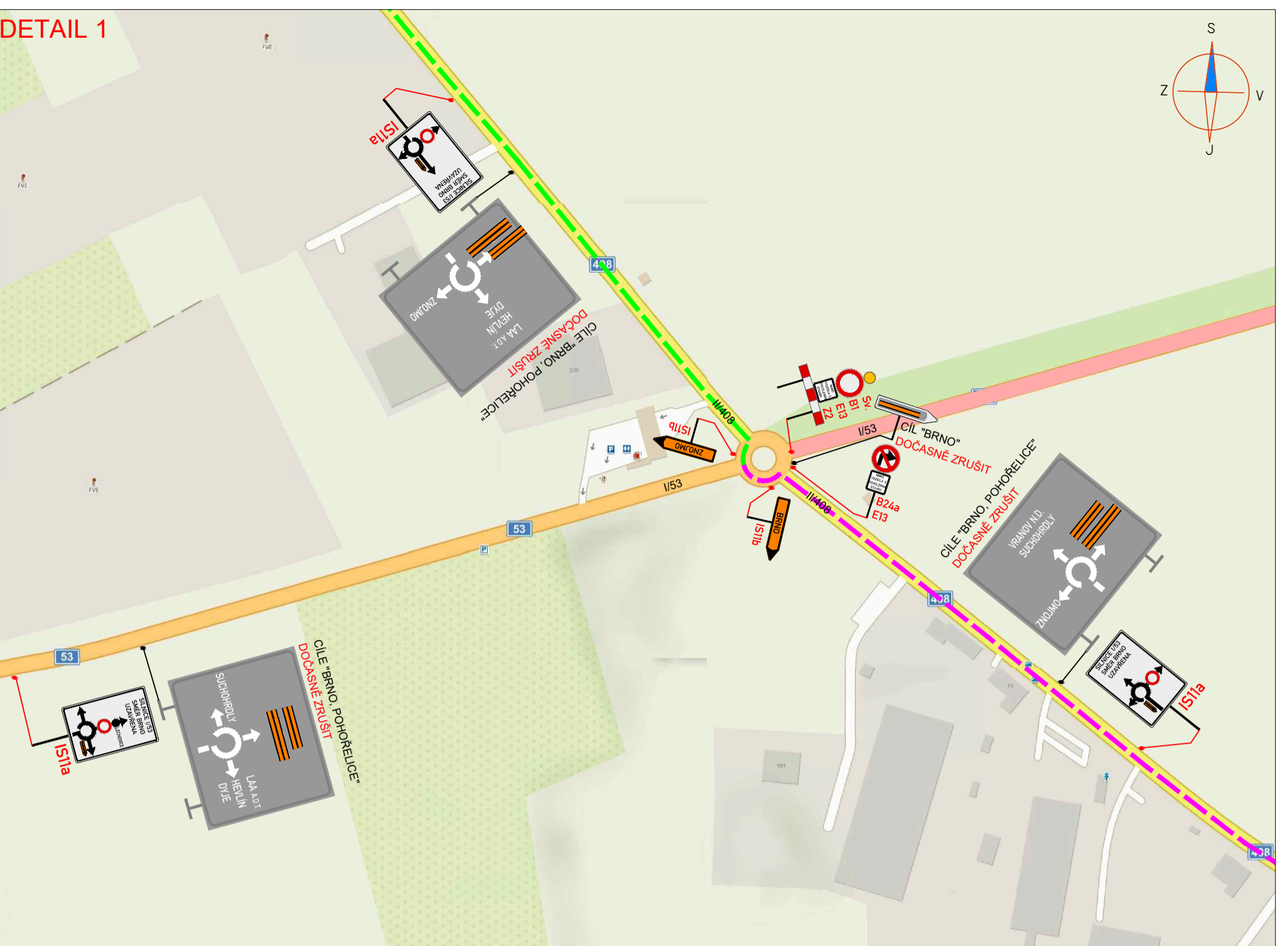
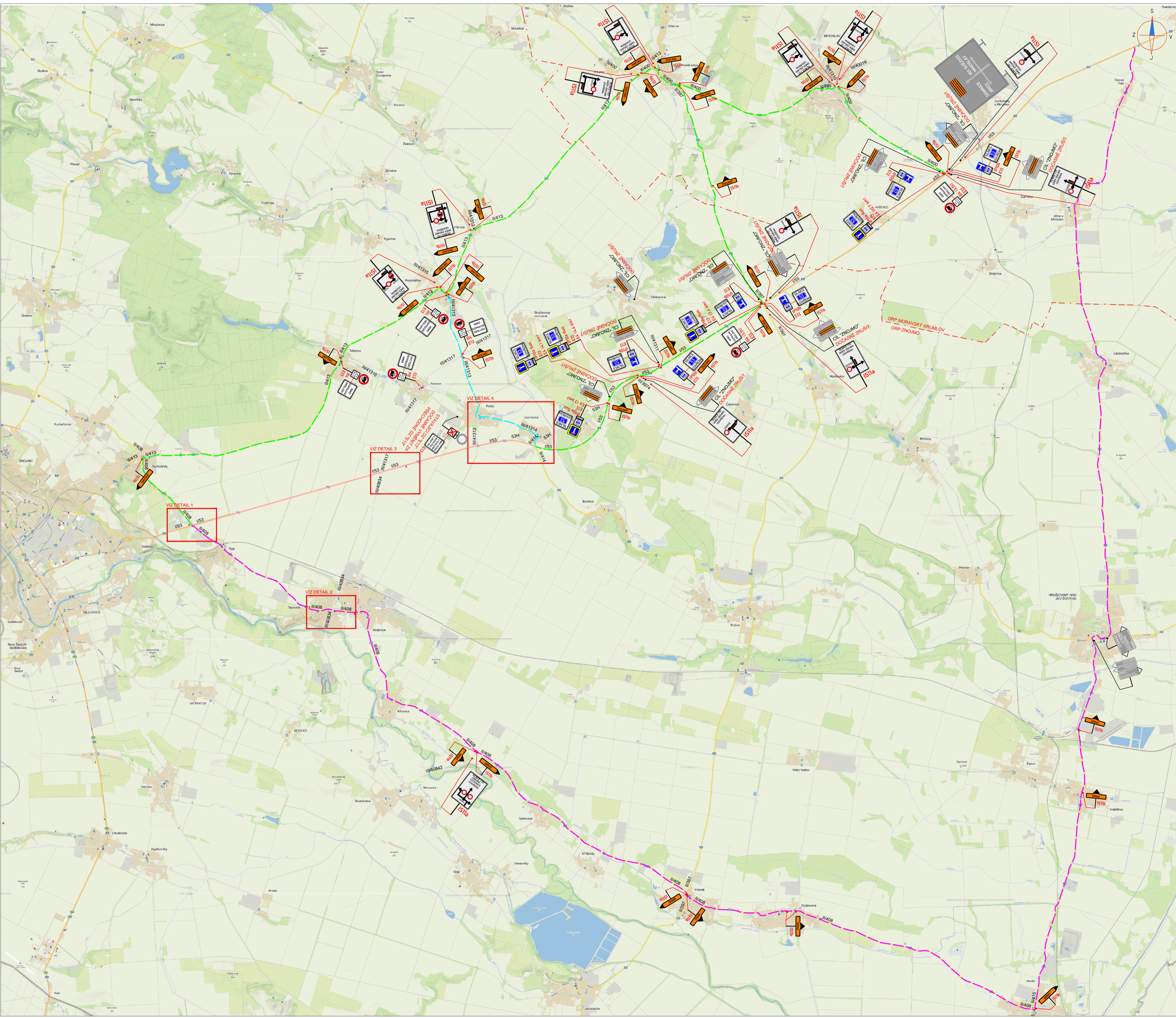
V souladu s ust. § 77 odst. 5 zákona o silničním provozu nabývá opatření obecné povahy účinnosti pátým dnem po vyvěšení na úřední desce MěÚ Znojmo.

Dále se doručí

- Městský úřad Znojmo, odbor vnitřní správy
- Obecní úřad Práče – IDDS

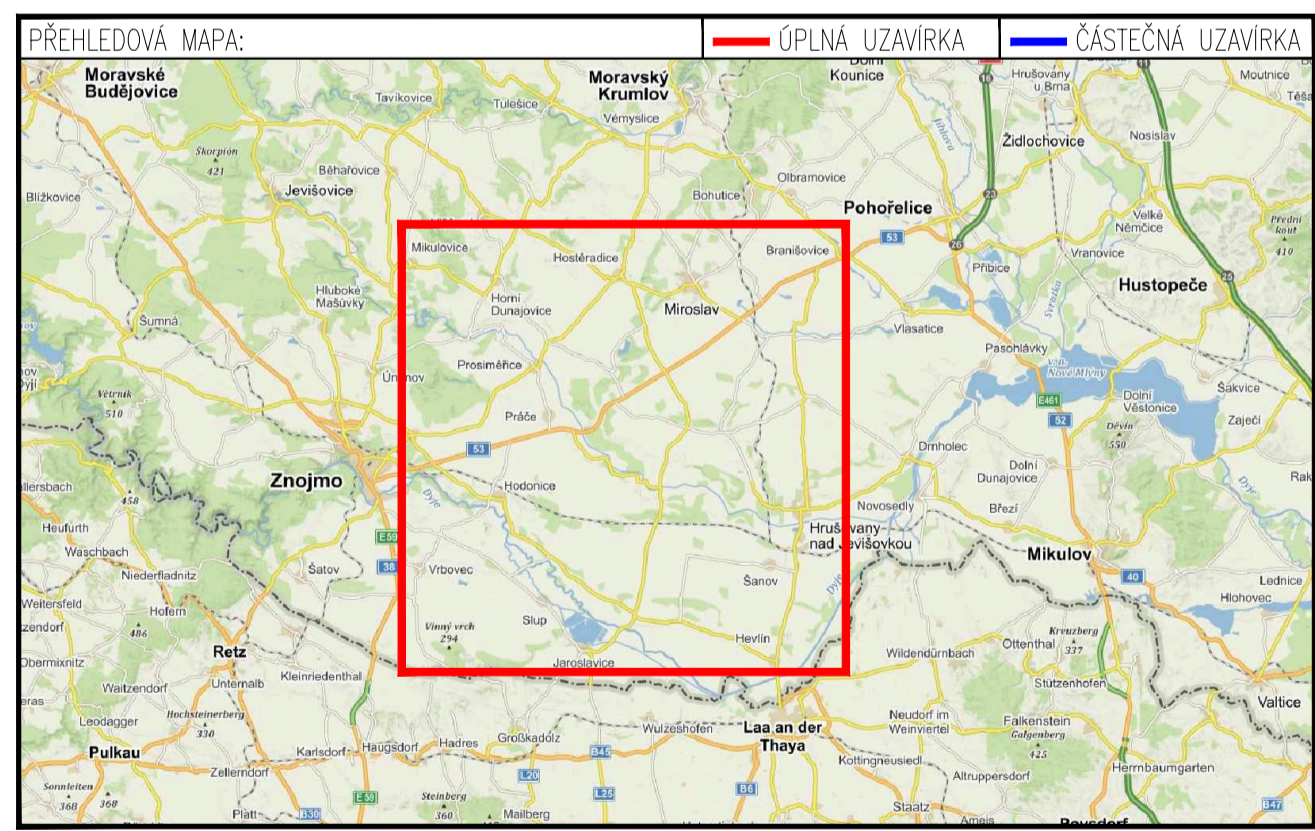
- Obecní úřad Dyje – IDDS
- Obecní úřad Tasovice – IDDS
- Obecní úřad Hodonice - IDDS
- Obecní úřad Krhovice - IDDS
- Obecní úřad Valtrovice - IDDS
- Obecní úřad Křídlovky- IDDS
- Obecní úřad Hrádek - IDDS
- Obecní úřad Dyjákovice - IDDS
- Obecní úřad Hevlín - IDDS
- Obecní úřad Hrabětice - IDDS
- Obecní úřad Litobratřice - IDDS
- Obecní úřad Lechovice - IDDS
- Obecní úřad Práče- IDDS
- Obecní úřad Bantice - IDDS
- Obecní úřad Suchohrdly - IDDS
- Obecní úřad Těšetice - IDDS
- Obecní úřad Vítonice – IDDS
- Úřad městyse Oleksovice - IDDS
- Úřad městyse Prosiměřice - IDDS

se žádají o bezodkladné vyvěšení opatření obecné povahy na své úřední desce a způsobem umožňujícím dálkový přístup po dobu nejméně 15 dnů a o jeho zpětné zaslání s potvrzením doby zveřejnění



LEGENDA:

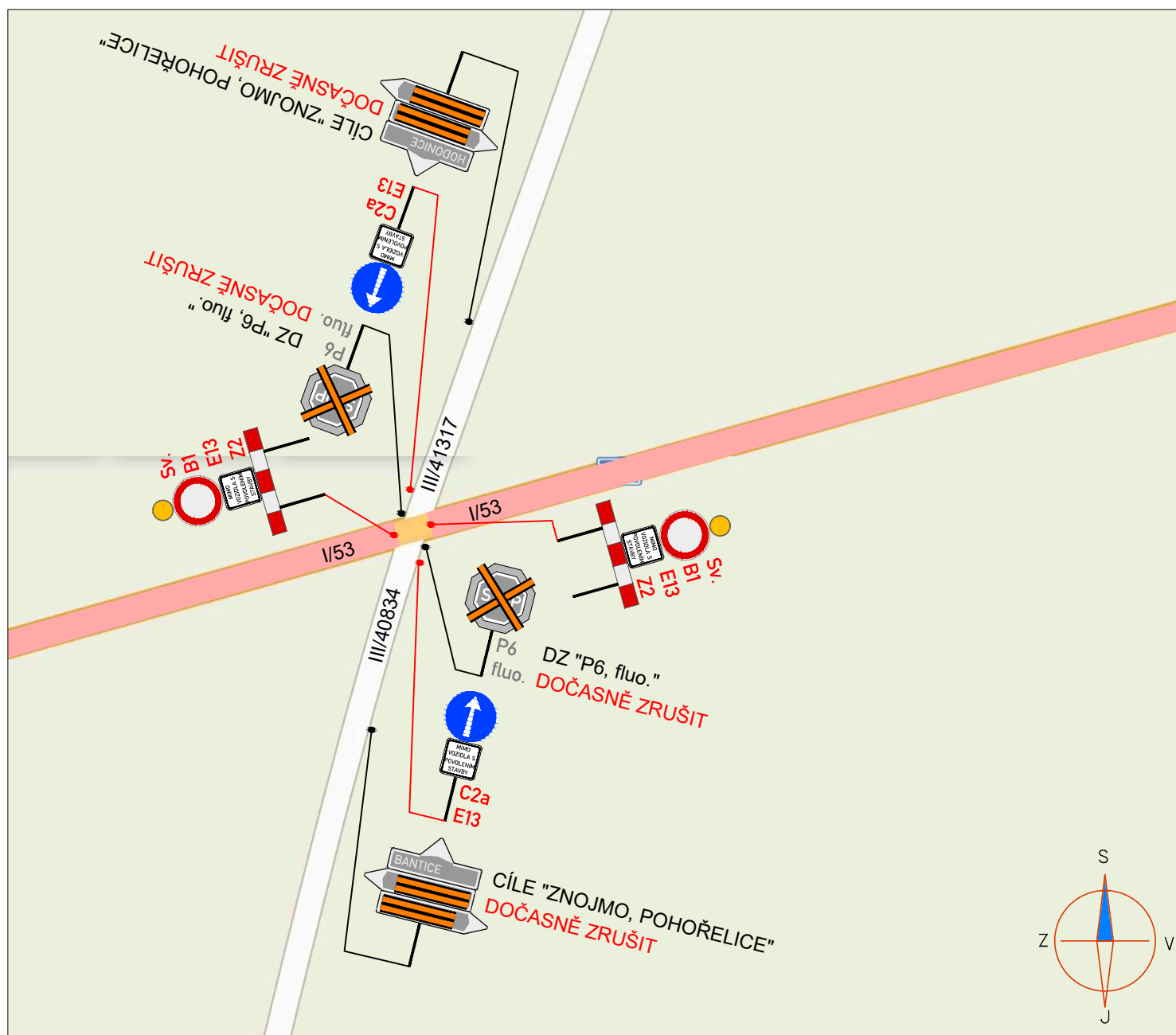
	PŘECHODNÉ DOPRAVNÍ ZNAČENÍ		TEXT DODATKOVÉ TABULKY
	STÁVAJÍCÍ DOPRAVNÍ ZNAČENÍ		OBJÍZDNÁ TRASA PRO SMĚR BRNO - ZNOJMO
	STÁVAJÍCÍ DOPRAVNÍ ZNAČENÍ DOČASNĚ ZRUŠENÉ		OBJÍZDNÁ TRASA PRO SMĚR ZNOJMO
	PRACOVNÍ MÍSTO		OBJÍZDNÁ TRASA PRO VOZIDLA DO 11t SMĚR LECHOVICE - ZNOJMO



ETAPA 1+2A

ZNAKOM s.r.o. - ZENOVA 2694/4, 615 00 BRNO, TEL. 602 303 303, ZNAKOM@ZNAKOM.CZ (PRACOVNÍČE: RYBIČEK 12, 602 00 BRNO)	Zpracoval: Karel HANÁK	Revizní: Radek SUCHOMEL	
Projekt: Karel HANÁK	Projekt: Karel HANÁK	Revizní: Radek SUCHOMEL	
Technická kontrola: Petr BEJVAL	Technická kontrola: Petr BEJVAL	Technická kontrola: Petr BEJVAL	

Místo: ZNOJMO	Číslo zak.: ZZZ00509
Střezba: 1/53	Formát: 594x1480
Staniční úsek: KM 3,950 – KM 8,545; KM 8,565 – KM 11,630	Datum: 02.02.2022
Měřítko: SILNICE I/53 ZNOJMO-LECHOVICE KM 4,100 AŽ KM 11,292	Číslo přílohy: 2
Obsah: PŘECHODNÉ DOPRAVNÍ ZNAČENÍ	



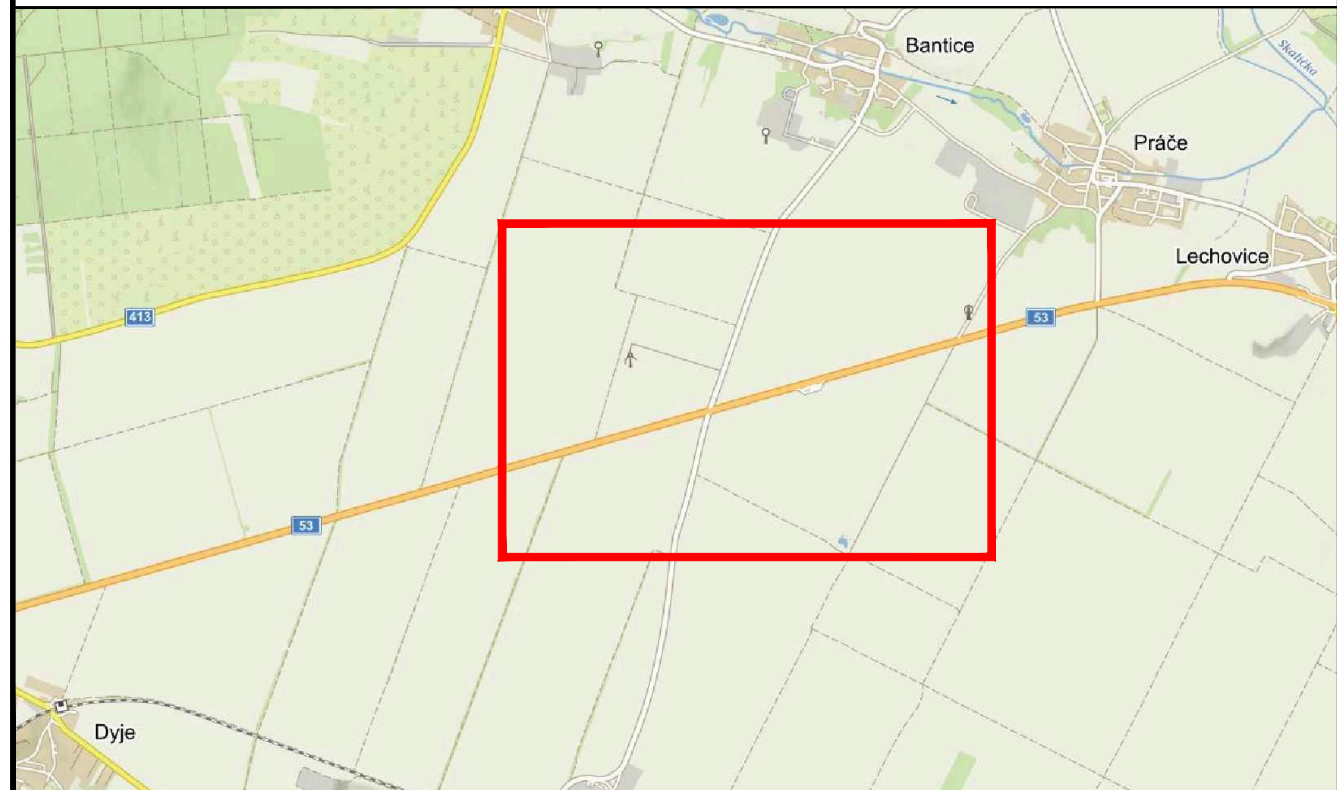
LEGENDA:

- A15** PŘECHODNÉ DOPRAVNÍ ZNAČENÍ
- IP4** STÁVAJÍCÍ DOPRAVNÍ ZNAČENÍ
- IP4** STÁVAJÍCÍ DOPRAVNÍ ZNAČENÍ DOČASNĚ ZRUŠENÉ
- PRACOVNÍ MÍSTO

POZNÁMKA:

- Umístění přechodného dopravního značení dle TP č.66 (Zásady pro označování pracovních míst na pozemních komunikacích)
- Stávající dopravní značení v rozporu s přechodnou úpravou provozu bude zneplatněno škrtnutím nebo zakryto.
- Dopravní značení B28 umístěno 7 dní před zahájením stavby.

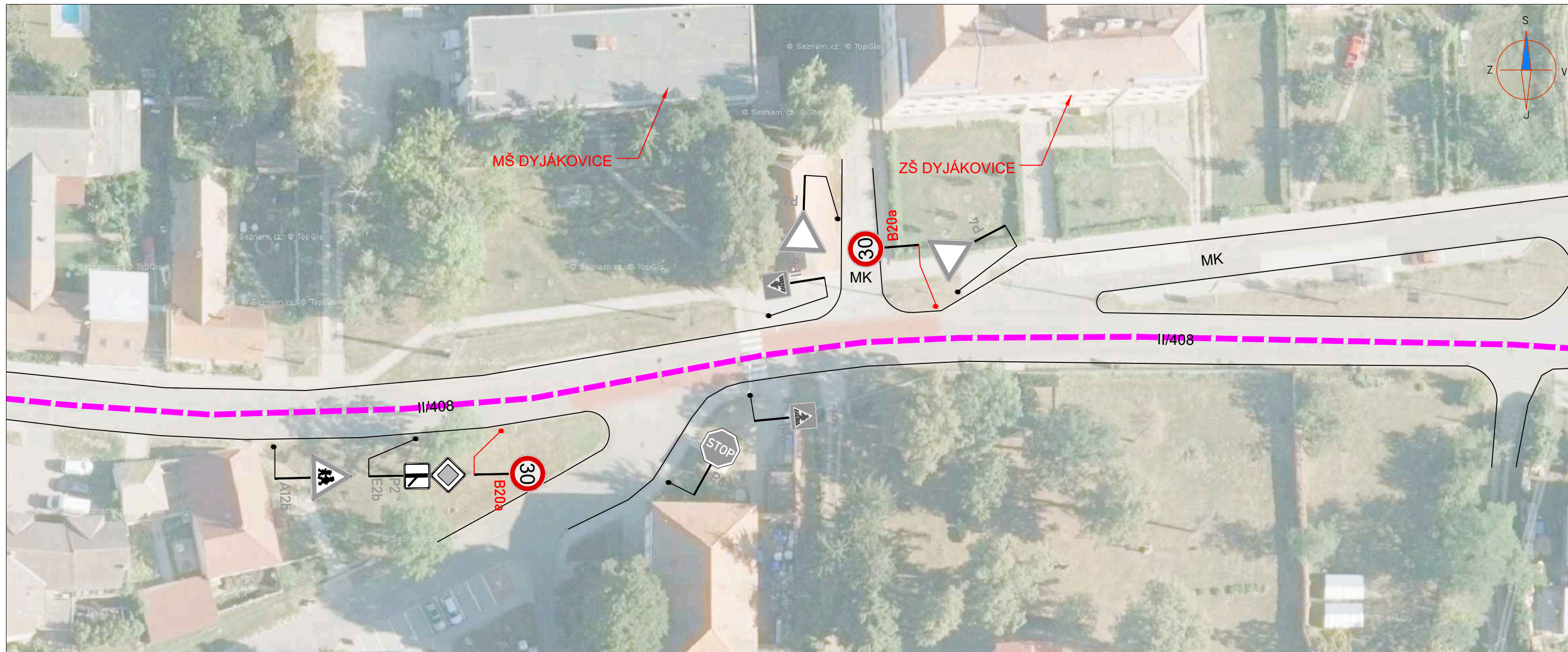
PŘEHLEDOVÁ MAPA:



DODATEK "BANTICKÁ KŘIŽ."

ZNAKOM s.r.o. – ZENGROVA 2694/4, 615 00 BRNO, TEL. 602 593 383, ZNAKOM@ZNAKOM.CZ, (PRACOVÍŠTĚ: RYBNÍČEK 12, 602 00 BRNO)			
Vypracoval: Karel HANÁK podpis:	Zodpovědný projektant: Karel HANÁK podpis:	Ředitel: Radek SUCHOMEL mob: 602 593 383	
Technická kontrola: Petr BEDNÁŘ podpis:	Vedoucí projektant: Petr BEDNÁŘ podpis:		
ZNAKOM s.r.o., ZENGROVA 2694/4, 615 00 BRNO			

Místo: BANTICE – TASOVICE	Číslo zak.: 22Z00509
Silnice: III/41317; III/40834	Formát: A3
Staničení úseku: –	Datum: 25.10.2022
Akce: SILNICE I/53 ZNOJMO-LECHOVICE KM 4,100 AŽ KM 11,292	Číslo přílohy: 2.16
Obsah: PŘECHODNÉ DOPRAVNÍ ZNAČENÍ	

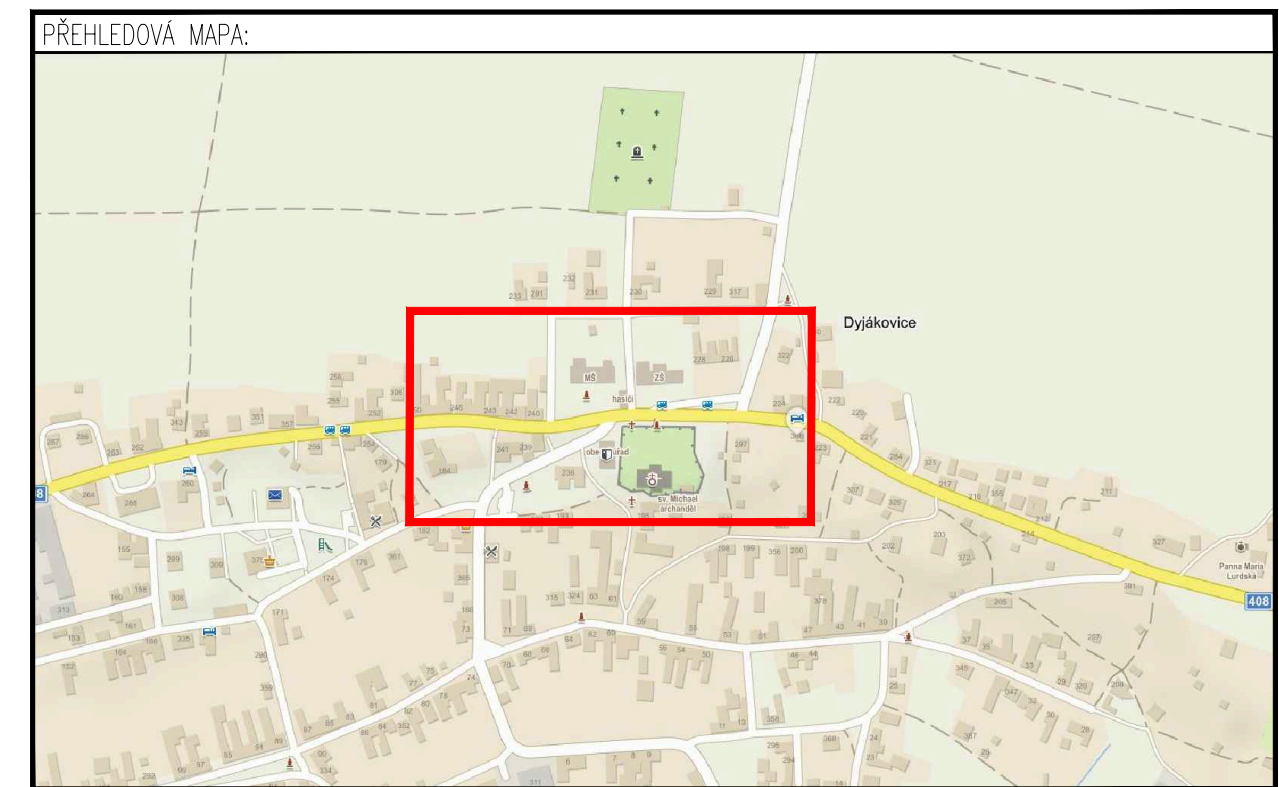


LEGENDA:

	A15 PŘECHODNÉ DOPRAVNÍ ZNAČENÍ		OBJÍZDNÁ TRASA PRO SMĚR ZNOJMO - BRNO
	IP4 STÁVAJÍCÍ DOPRAVNÍ ZNAČENÍ		
	IP4 STÁVAJÍCÍ DOPRAVNÍ ZNAČENÍ DOČASNĚ ZRUŠENÉ		

POZNÁMKA:

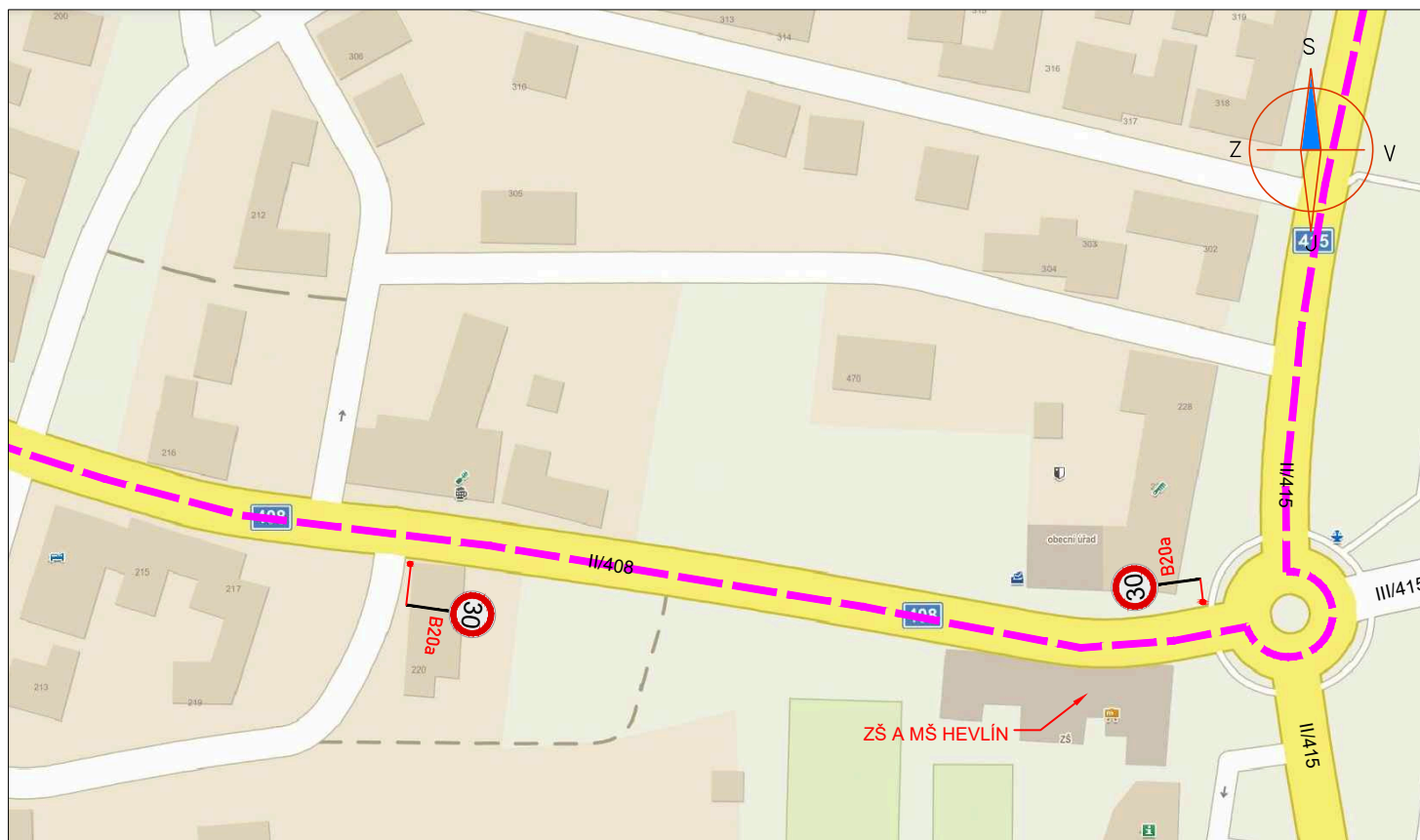
- Umístění přechodného dopravního značení dle TP č.66 (Zásady pro označování pracovních míst na pozemních komunikacích)
- Stávající dopravní značení v rozporu s přechodnou úpravou provozu bude zneplatněno skrtnutím nebo zakryto.
- Dopravní značení B28 umístěno 7 dní před zahájením stavby.



DODATEK DYJÁKOVICE

ZNAKOM s.r.o. – ZENGROVA 2694/4, 615 00 BRNO, TEL. 602 593 383, ZNAKOM@ZNAKOM.CZ, (PRACOVÍŠTĚ: RYBNÍČEK 12, 602 00 BRNO)			
Vypracoval: Karel HANÁK podpis:	Zodpovědný projektant: Karel HANÁK podpis:	Ředitel: Radek SUCHOMEL mob: 602 593 383	
Technická kontrola: Petr BEDNÁŘ podpis:	Vedoucí projektant: Petr BEDNÁŘ podpis:		
ZNAKOM s.r.o., ZENGROVA 2694/4, 615 00 BRNO			

Místo:	DYJÁKOVICE	Číslo zak.:	22Z00509
Silnice:	II/408	Formát:	297x670
Staničení úseku:	KM 90,215 – KM 90,420	Datum:	15.03.2022
Akce:	SILNICE I/53 ZNOJMO-LECHOVICE KM 4,100 AŽ KM 11,292	Číslo přílohy:	2.5
Obsah:	PŘECHODNÉ DOPRAVNÍ ZNAČENÍ		



LEGENDA:



PŘECHODNÉ DOPRAVNÍ ZNAČENÍ



STÁVAJÍCÍ DOPRAVNÍ ZNAČENÍ



STÁVAJÍCÍ DOPRAVNÍ ZNAČENÍ DOČASNĚ ZRUŠENÉ

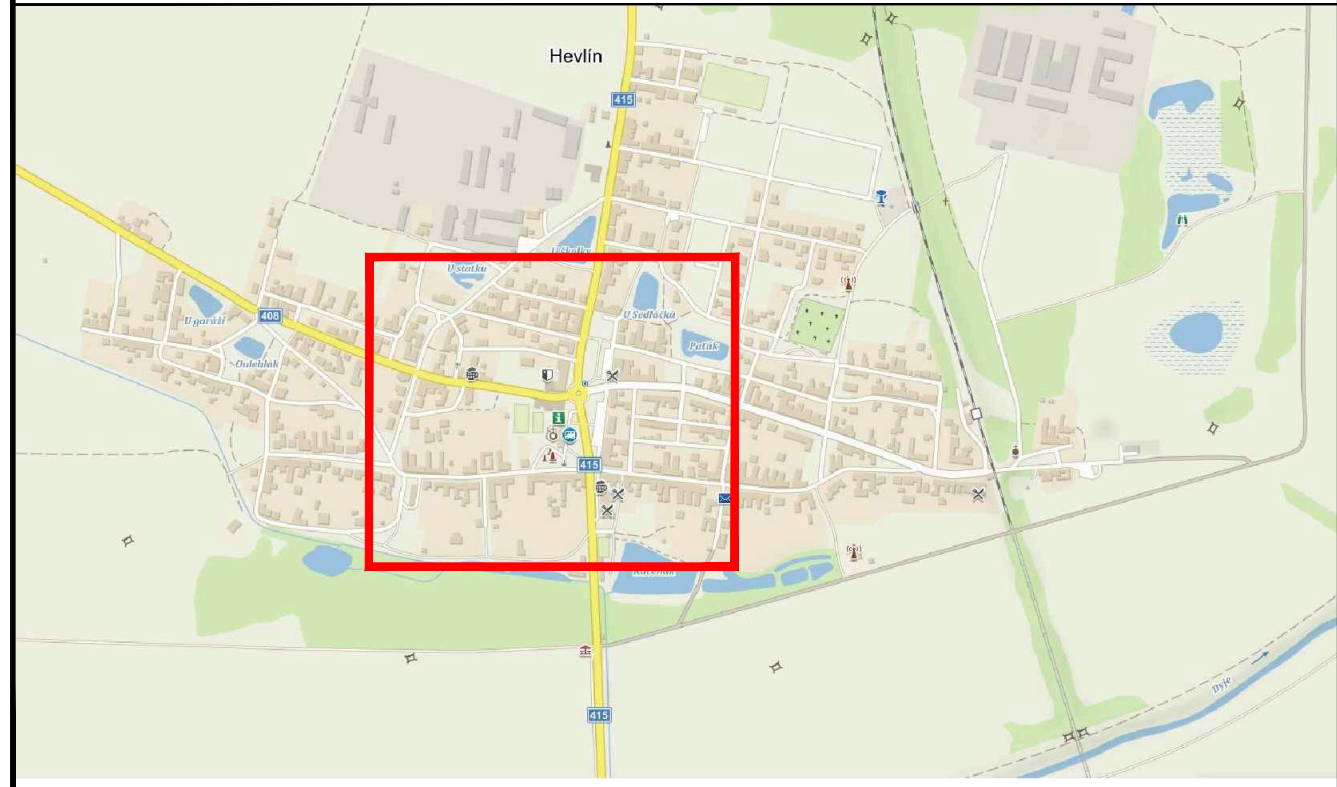


OBJÍZDNÁ TRASA PRO SMĚR ZNOJMO - BRNO

POZNÁMKA:

- Umístění přechodného dopravního značení dle TP č.66 (Zásady pro označování pracovních míst na pozemních komunikacích)
- Stávající dopravní značení v rozporu s přechodnou úpravou provozu bude zneplatněno škrtnutím nebo zakryto.
- Dopravní značení B28 umístěno 7 dní před zahájením stavby.

PŘEHLEDOVÁ MAPA:



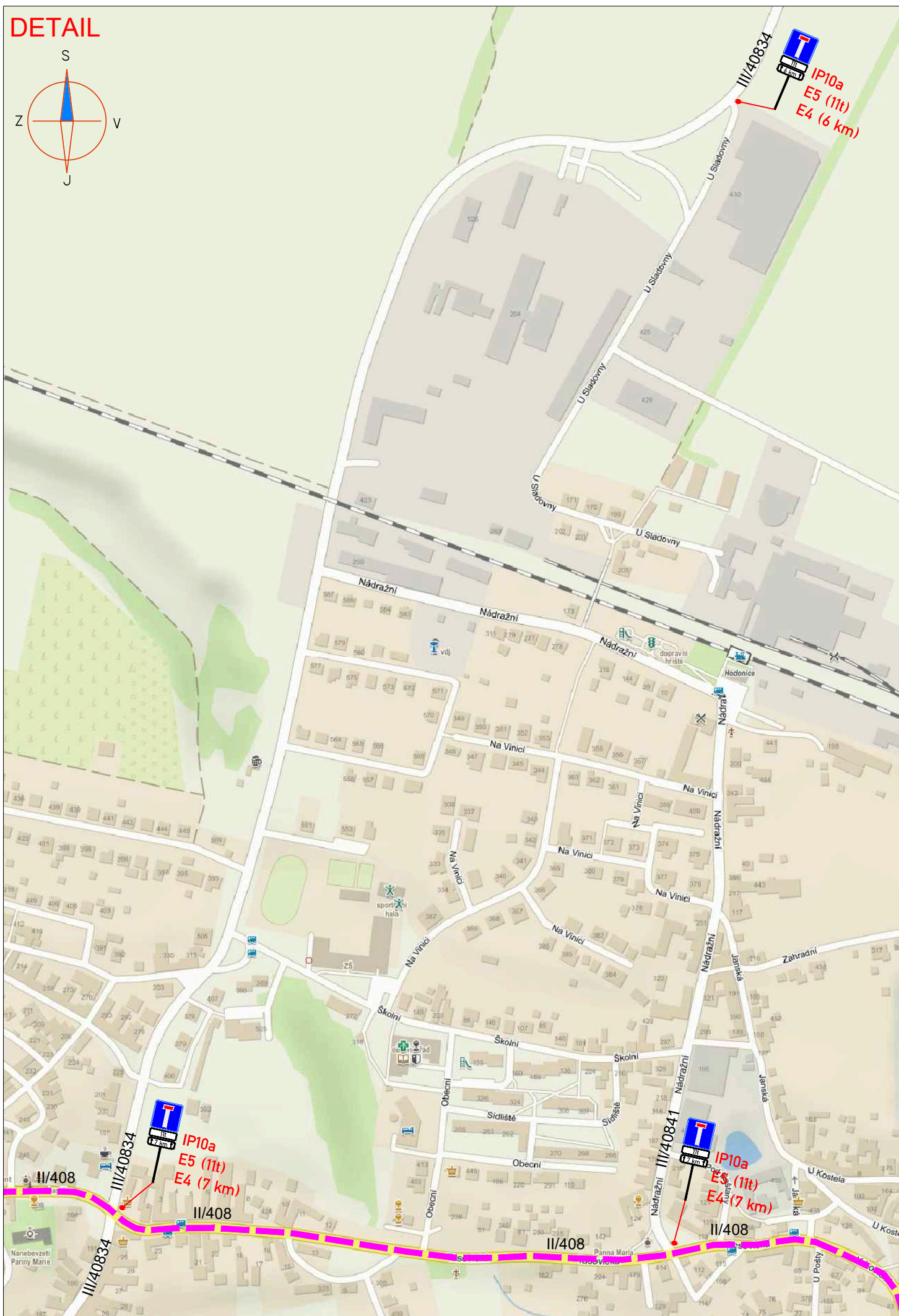
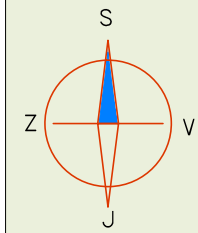
DODATEK HEVLÍN

ZNAKOM s.r.o. – ZENGROVA 2694/4, 615 00 BRNO, TEL. 602 593 383, ZNAKOM@ZNAKOM.CZ, (PRACOVIŠTĚ: RYBNÍČEK 12, 602 00 BRNO)

Vypracoval: Karel HANÁK podpis:	Zodpovědný projektant: Karel HANÁK podpis:	Ředitel: Radek SUCHOMEL mob: 602 593 383	
Technická kontrola: Petr BEDNÁŘ podpis:	Vedoucí projektant: Petr BEDNÁŘ podpis:		

Místo:	HEVLÍN	Číslo zak.:	22Z00509
Silnice:	II/408; II/415	Formát:	A3
Staničení úseku:	KM 96,600 – KM 96,570; 24,000 – 24,160	Datum:	15.03.2022
Akce:	SILNICE I/53 ZNOJMO-LECHOVICE KM 4,100 AŽ KM 11,292	Číslo přílohy:	2.6
Obsah:	PŘECHODNÉ DOPRAVNÍ ZNAČENÍ		

DETAIL



LEGENDA:



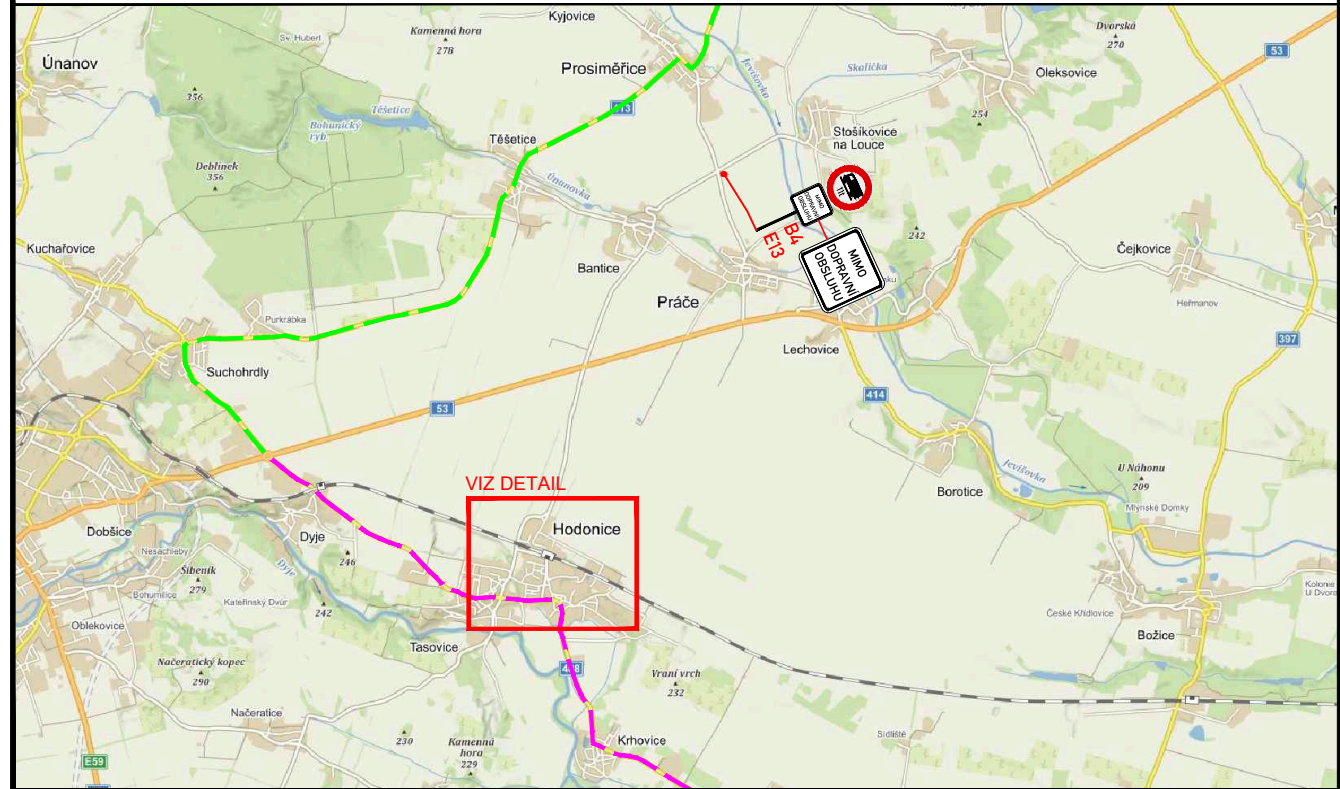
A15 PŘECHODNÉ DOPRAVNÍ ZNAČENÍ
IP4 STÁVAJÍCÍ DOPRAVNÍ ZNAČENÍ
IP4 STÁVAJÍCÍ DOPRAVNÍ ZNAČENÍ DOČASNĚ ZRUŠENÉ

OBJÍZDNÁ TRASA PRO SMĚR ZNOJMO - BRNO
OBJÍZDNÁ TRASA PRO SMĚR BRNO - ZNOJMO

POZNÁMKA:

- Umístění přechodného dopravního značení dle TP č.66 (Zásady pro označování pracovních míst na pozemních komunikacích)
- Stávající dopravní značení v rozporu s přechodnou úpravou provozu bude zneplatněno škrtnutím nebo zakryto.
- Dopravní značení B28 umístěno 7 dní před zahájením stavby.

PŘEHLEDOVÁ MAPA:

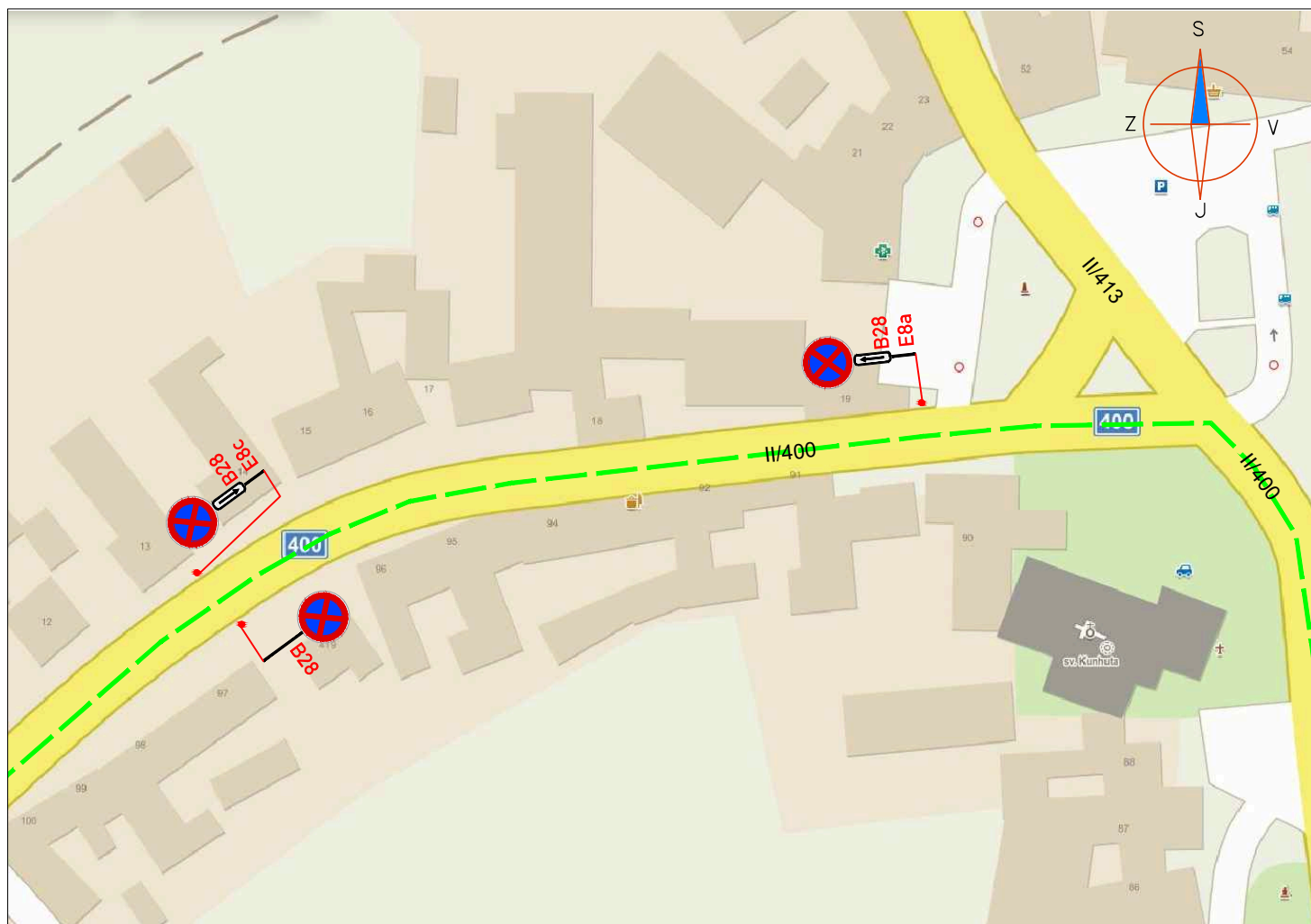


DODATEK HODONICE, STOŠÍKOVICE NA LOUCE

ZNAKOM s.r.o. – ZENGROVA 2694/4, 615 00 BRNO, TEL. 602 593 383, ZNAKOM@ZNAKOM.CZ, (PRACOVÍŠTĚ: RYBNÍČEK 12, 602 00 BRNO)

Vypracoval: Karel HANÁK podpis: <i>[Signature]</i>	Zodpovědný projektant: Karel HANÁK podpis: <i>[Signature]</i>	Ředitel: Radek SUCHOMEL mob: 602 593 383 podpis: <i>[Signature]</i>	<p>ZNAKOM s.r.o., ZENGROVA 2694/4, 615 00 BRNO</p>
Technická kontrola: Petr BEDNÁŘ podpis: <i>[Signature]</i>	Vedoucí projektant: Petr BEDNÁŘ podpis: <i>[Signature]</i>		

Místo:	HODONICE, STOŠÍKOVICE NA LOUCE	Číslo zak.:	22Z00509
Silnice:	–	Formát:	A3
Staničení úseku:	–	Datum:	08.04.2022
Akce:	SILNICE I/53 ZNOJMO-LECHOVICE KM 4,100 AŽ KM 11,292	Číslo přílohy:	2.14
Obsah:	PŘECHODNÉ DOPRAVNÍ ZNAČENÍ		



LEGENDA:



PŘECHODNÉ DOPRAVNÍ ZNAČENÍ



STÁVAJÍCÍ DOPRAVNÍ ZNAČENÍ



STÁVAJÍCÍ DOPRAVNÍ ZNAČENÍ DOČASNĚ ZRUŠENÉ

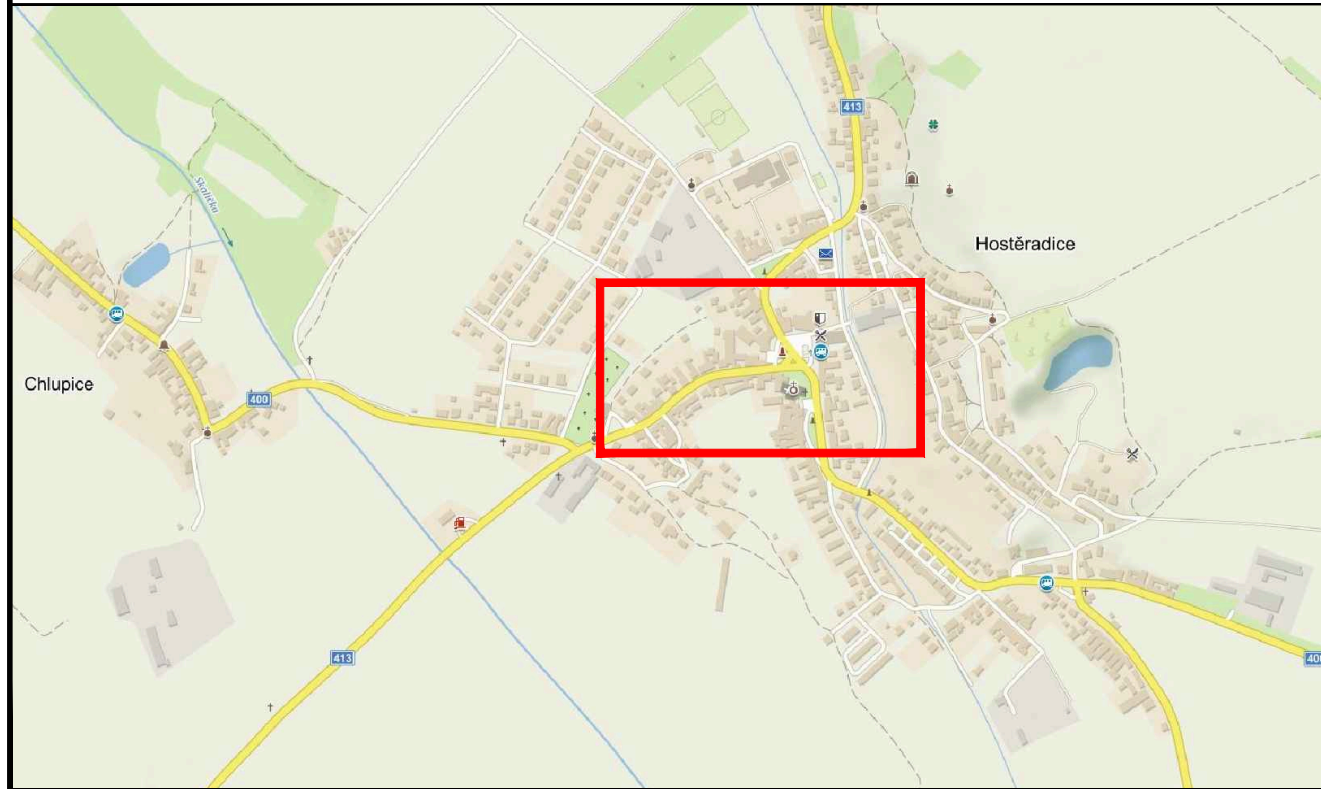


OBJÍZDNÁ TRASA PRO SMĚR BRNO - ZNOJMO

POZNÁMKA:

- Umístění přechodného dopravního značení dle TP č.66 (Zásady pro označování pracovních míst na pozemních komunikacích)
- Stávající dopravní značení v rozporu s přechodnou úpravou provozu bude zneplatněno škrtnutím nebo zakryto.
- Dopravní značení B28 umístěno 7 dní před zahájením stavby.

PŘEHLEDOVÁ MAPA:



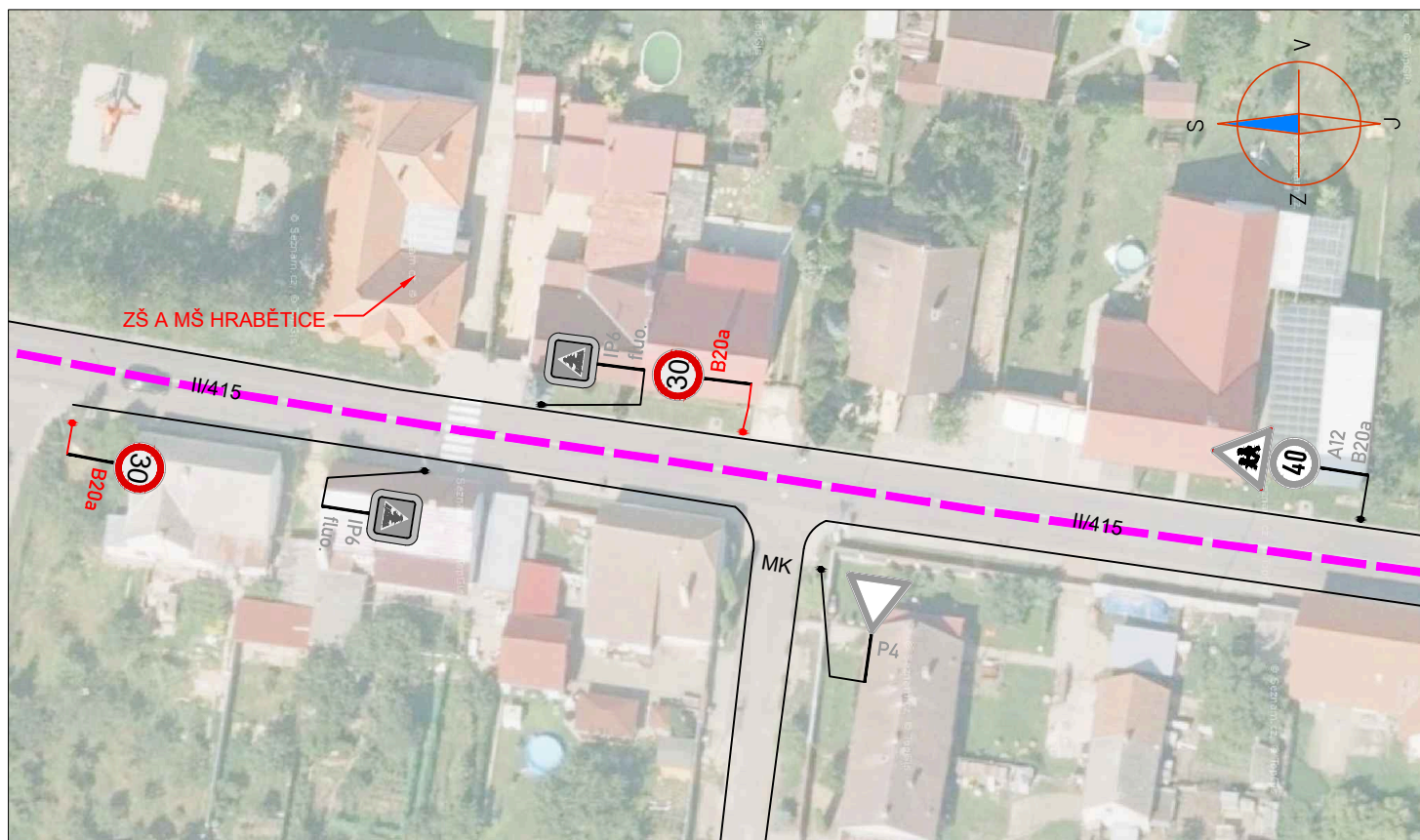
DODATEK HOSTĚRADICE

ZNAKOM s.r.o. – ZENGROVA 2694/4, 615 00 BRNO, TEL. 602 593 383, ZNAKOM@ZNAKOM.CZ, (PRACOVIŠTĚ: RYBNÍČEK 12, 602 00 BRNO)

Vypracoval: Karel HANÁK podpis:	Zodpovědný projektant: Karel HANÁK podpis:	Ředitel: Radek SUCHOMEL mob: 602 593 383	
Technická kontrola: Petr BEDNÁŘ podpis:	Vedoucí projektant: Petr BEDNÁŘ podpis:		

ZNAKOM s.r.o., ZENGROVA 2694/4, 615 00 BRNO

Místo:	HOSTĚRADICE	Číslo zak.:	22Z00509
Silnice:	II/400	Formát:	A3
Staničení úseku:	KM 35,950 – KM 31,115	Datum:	02.03.2022
Akce:	SILNICE I/53 ZNOJMO-LECHOVICE KM 4,100 AŽ KM 11,292	Číslo přílohy:	2.1
Obsah:	PŘECHODNÉ DOPRAVNÍ ZNAČENÍ		



LEGENDA:



PŘECHODNÉ DOPRAVNÍ ZNAČENÍ



OBJÍZDNÁ TRASA PRO SMĚR
ZNOJMO - BRNO



STÁVAJÍCÍ DOPRAVNÍ ZNAČENÍ

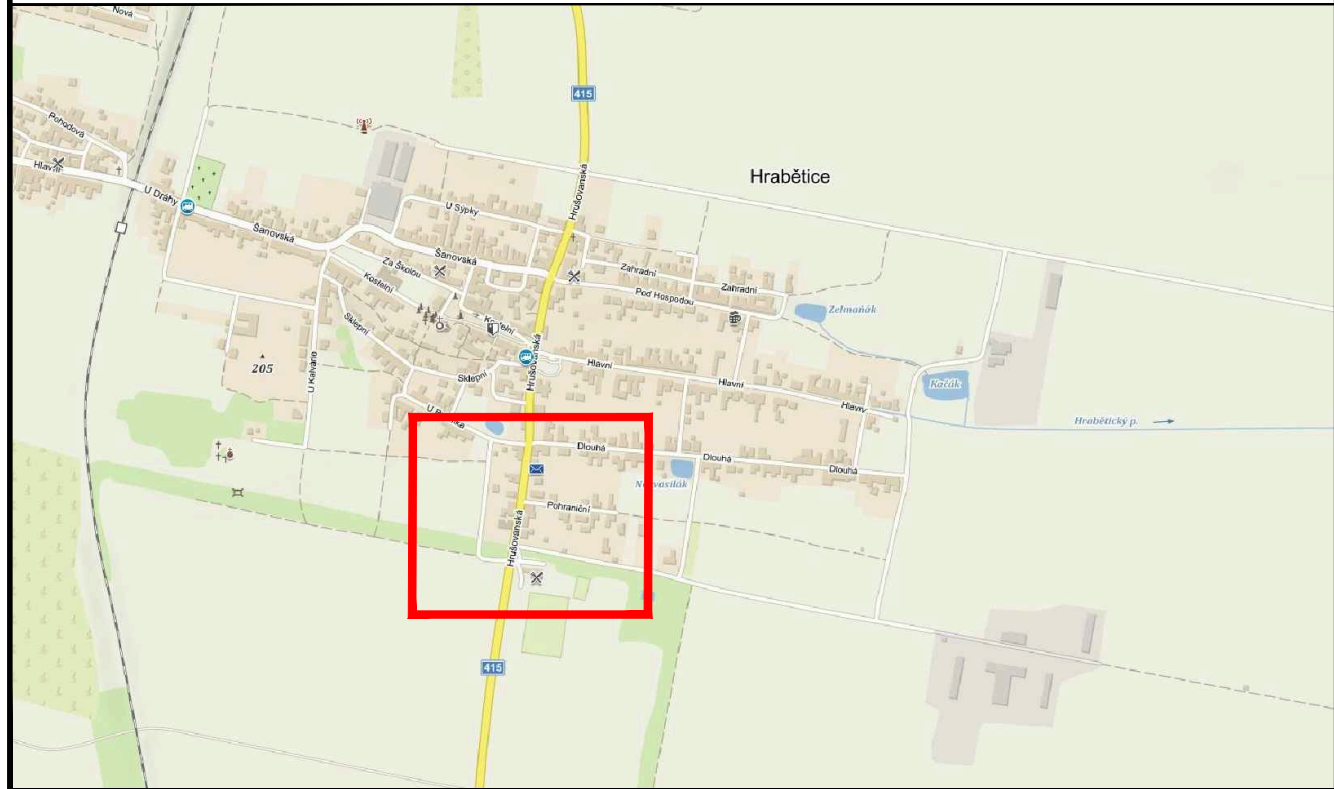


STÁVAJÍCÍ DOPRAVNÍ ZNAČENÍ
DOČASNĚ ZRUŠENÉ

POZNÁMKA:

- Umístění přechodného dopravního značení dle TP č.66 (Zásady pro označování pracovních míst na pozemních komunikacích)
- Stávající dopravní značení v rozporu s přechodnou úpravou provozu bude zneplatněno škrtnutím nebo zakryto.
- Dopravní značení B28 umístěno 7 dní před zahájením stavby.

PŘEHLEDOVÁ MAPA:



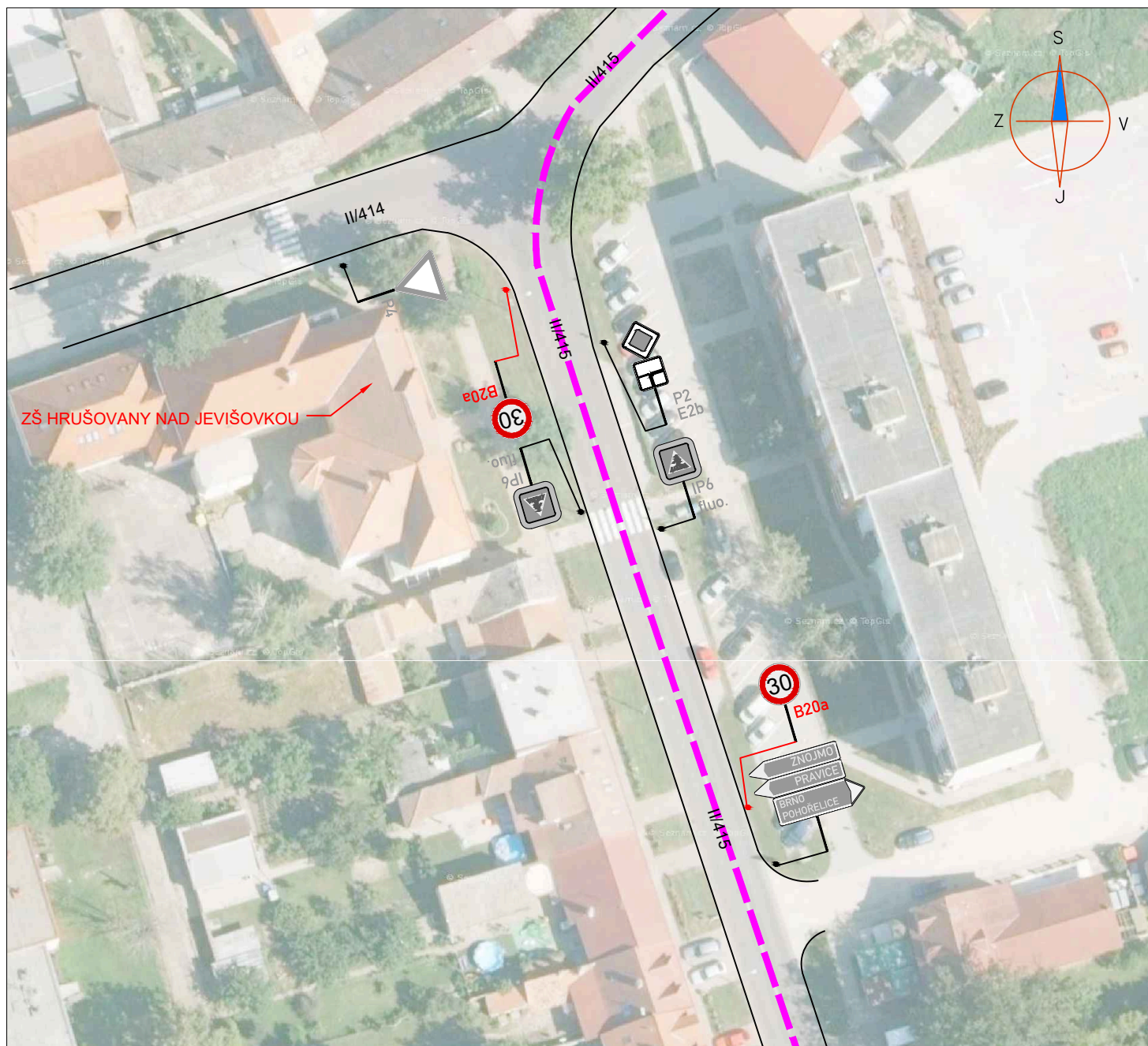
DODATEK HRABĚTICE

ZNAKOM s.r.o. – ZENGROVA 2694/4, 615 00 BRNO, TEL. 602 593 383, ZNAKOM@ZNAKOM.CZ, (PRACOVÍŠTĚ: RYBNÍČEK 12, 602 00 BRNO)

Vypracoval: Karel HANÁK podpis:	Zodpovědný projektant: Karel HANÁK podpis:	Ředitel: Radek SUCHOMEL mob: 602 593 383 	
Technická kontrola: Petr BEDNÁŘ podpis:	Vedoucí projektant: Petr BEDNÁŘ podpis:		

ZNAKOM s.r.o., ZENGROVA 2694/4, 615 00 BRNO

Místo:	HRABĚTICE	Číslo zak.:	22Z00509
Silnice:	II/415	Formát:	A3
Staničení úseku:	KM 19,270 – KM 19,370	Datum:	15.03.2022
Akce:	SILNICE I/53 ZNOJMO-LECHOVICE KM 4,100 AŽ KM 11,292	Číslo přílohy:	2.7
Obsah:	PŘECHODNÉ DOPRAVNÍ ZNAČENÍ		



LEGENDA:



PŘECHODNÉ DOPRAVNÍ ZNAČENÍ



STÁVAJÍCÍ DOPRAVNÍ ZNAČENÍ



STÁVAJÍCÍ DOPRAVNÍ ZNAČENÍ DOČASNĚ ZRUŠENÉ

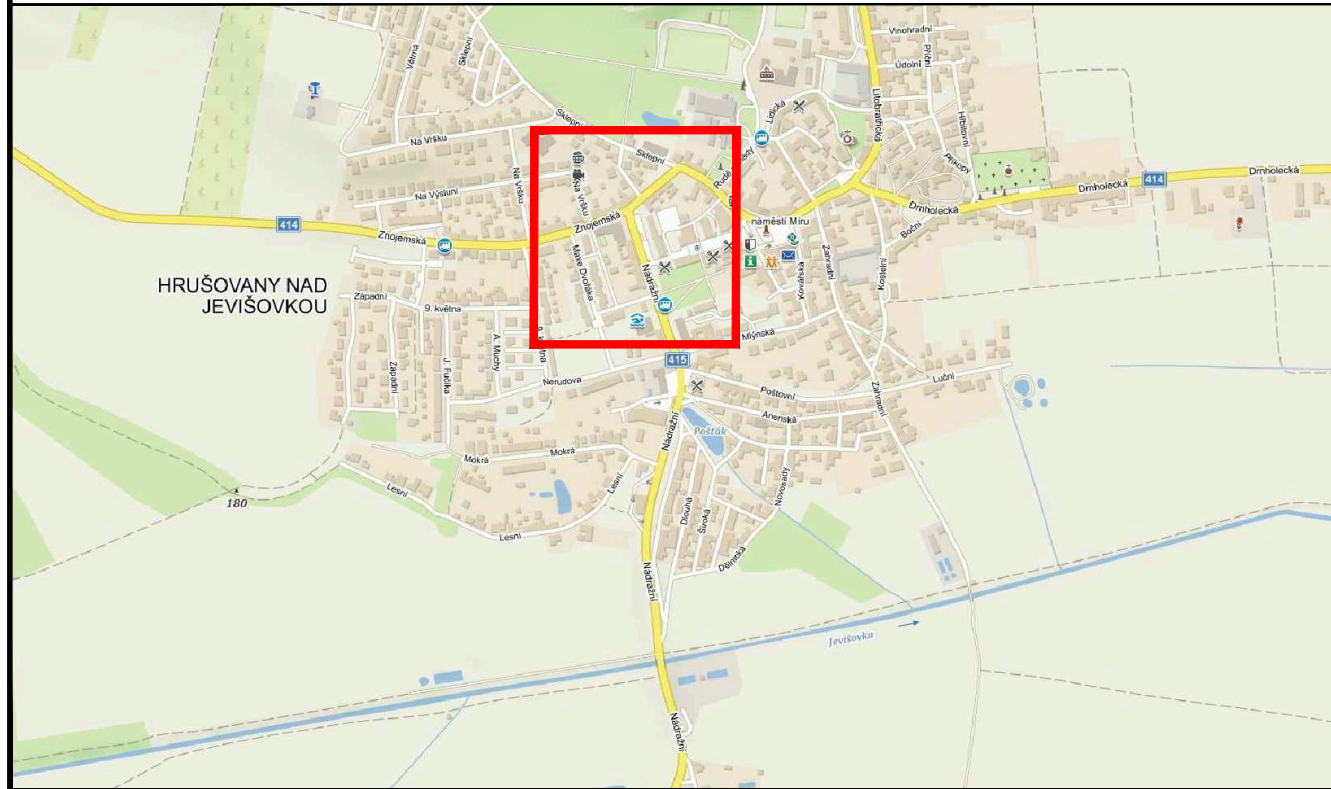


OBJÍZDNÁ TRASA PRO SMĚR ZNOJMO - BRNO

POZNÁMKA:

- Umístění přechodného dopravního značení dle TP č.66 (Zásady pro označování pracovních míst na pozemních komunikacích)
- Stávající dopravní značení v rozporu s přechodnou úpravou provozu bude zneplatněno škrtnutím nebo zakryto.
- Dopravní značení B28 umístěno 7 dní před zahájením stavby.

PŘEHLEDOVÁ MAPA:



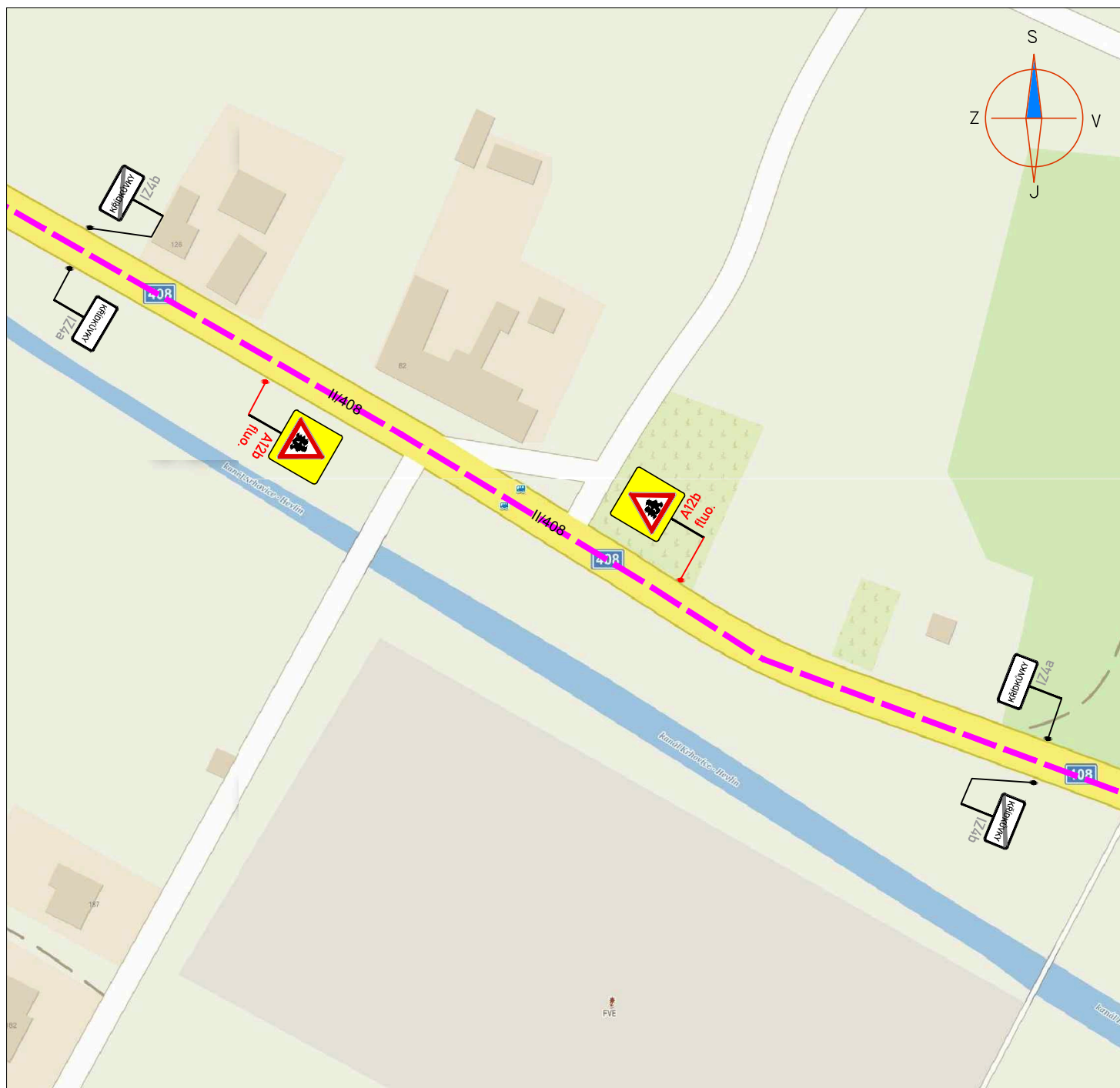
DODATEK HRUŠOVANY NAD JEVIŠOVKOU

ZNAKOM s.r.o. – ZENGROVA 2694/4, 615 00 BRNO, TEL. 602 593 383, ZNAKOM@ZNAKOM.CZ, (PRACOVIŠTĚ: RYBNÍČEK 12, 602 00 BRNO)

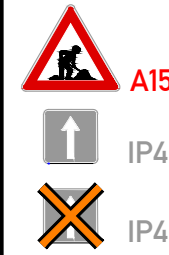
Vypracoval: Karel HANÁK podpis:	Zodpovědný projektant: Karel HANÁK podpis:	Ředitel: Radek SUCHOMEL mob: 602 593 383	
Technická kontrola: Petr BEDNÁŘ podpis:	Vedoucí projektant: Petr BEDNÁŘ podpis:		

ZNAKOM s.r.o., ZENGROVA 2694/4, 615 00 BRNO

Místo:	HRUŠOVANY NAD JEVIŠOVKOU	Číslo zak.:	22Z00509
Silnice:	II/415	Formát:	A3
Staničení úseku:	KM 15,160 – KM 15,260	Datum:	15.03.2022
Akce:	SILNICE I/53 ZNOJMO-LECHOVICE KM 4,100 AŽ KM 11,292	Číslo přílohy:	2.8
Obsah:	PŘECHODNÉ DOPRAVNÍ ZNAČENÍ		



LEGENDA:



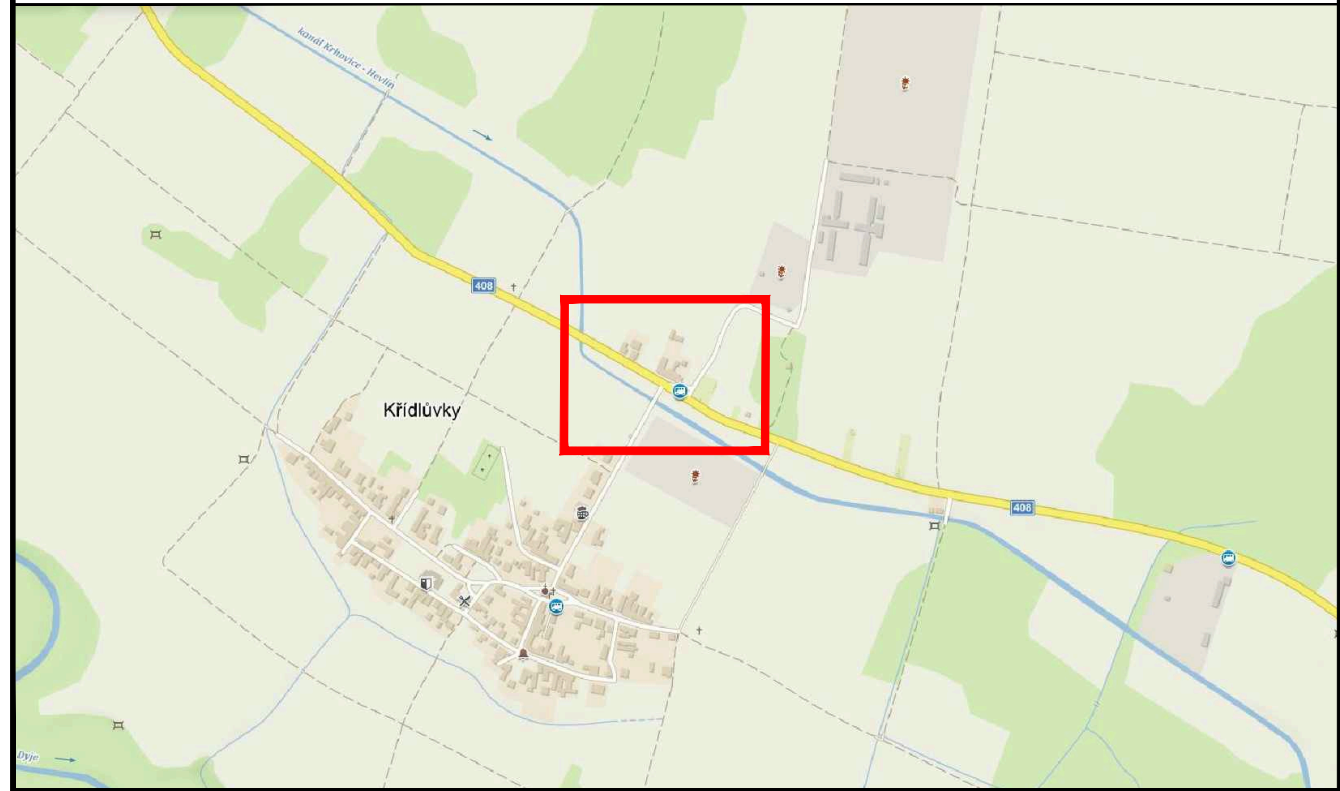
A15 PŘECHODNÉ DOPRAVNÍ ZNAČENÍ
IP4 STÁVAJÍCÍ DOPRAVNÍ ZNAČENÍ
IP4 STÁVAJÍCÍ DOPRAVNÍ ZNAČENÍ DOČASNĚ ZRUŠENÉ

OBJÍZDNÁ TRASA PRO SMĚR ZNOJMO - BRNO

POZNÁMKA:

- Umístění přechodného dopravního značení dle TP č.66 (Zásady pro označování pracovních míst na pozemních komunikacích)
- Stávající dopravní značení v rozporu s přechodnou úpravou provozu bude zneplatněno škrtnutím nebo zakryto.
- Dopravní značení B28 umístěno 7 dní před zahájením stavby.

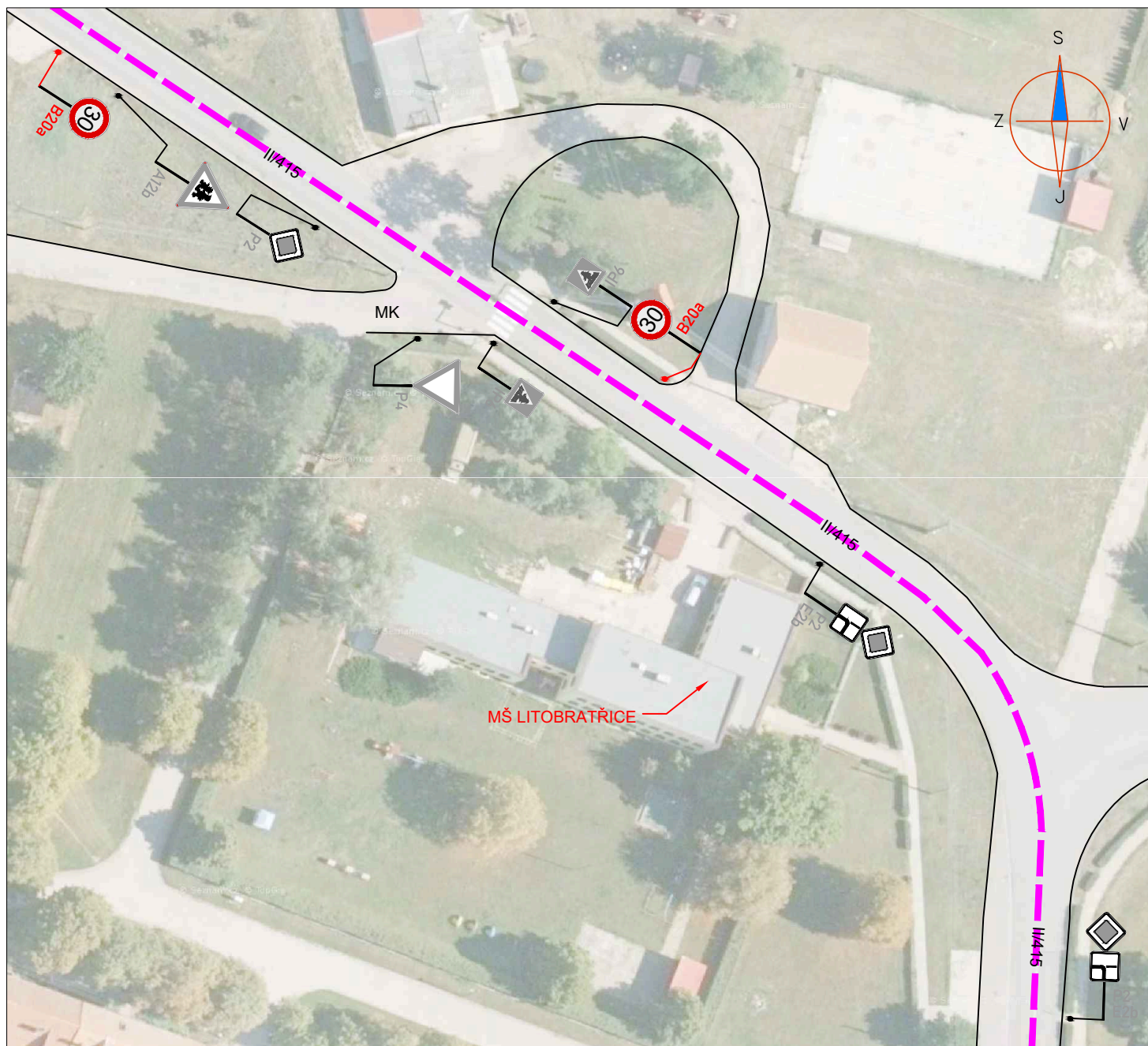
PŘEHLEDOVÁ MAPA:



DODATEK KŘÍDLŮVKY

ZNAKOM s.r.o. – ZENGROVA 2694/4, 615 00 BRNO, TEL. 602 593 383, ZNAKOM@ZNAKOM.CZ, (PRACOVÍŠTĚ: RYBNÍČEK 12, 602 00 BRNO)			
Vypracoval: Karel HANÁK podpis: <i>[Signature]</i>	Zodpovědný projektant: Karel HANÁK podpis: <i>[Signature]</i>	Ředitel: Radek SUCHOMEL mob: 602 593 383	
Technická kontrola: Petr BEDNÁŘ podpis: <i>[Signature]</i>	Vedoucí projektant: Petr BEDNÁŘ podpis: <i>[Signature]</i>		
			ZNAKOM s.r.o., ZENGROVA 2694/4, 615 00 BRNO

Místo:	KŘÍDLŮVKY	Číslo zak.:	22Z00509
Silnice:	II/408	Formát:	A3
Staničení úseku:	KM 85,400 – KM 85,570	Datum:	15.03.2022
Akce:	SILNICE I/53 ZNOJMO-LECHOVICE KM 4,100 AŽ KM 11,292	Číslo přílohy:	2.4
Obsah:	PŘECHODNÉ DOPRAVNÍ ZNAČENÍ		



LEGENDA:



PŘECHODNÉ DOPRAVNÍ ZNAČENÍ



OBJÍZDNÁ TRASA PRO SMĚR
ZNOJMO - BRNO



STÁVAJÍCÍ DOPRAVNÍ ZNAČENÍ



STÁVAJÍCÍ DOPRAVNÍ ZNAČENÍ
DOČASNĚ ZRUŠENÉ

POZNÁMKA:

- Umístění přechodného dopravního značení dle TP č.66 (Zásady pro označování pracovních míst na pozemních komunikacích)
- Stávající dopravní značení v rozporu s přechodnou úpravou provozu bude zneplatněno škrtnutím nebo zakryto.
- Dopravní značení B28 umístěno 7 dní před zahájením stavby.

PŘEHLEDOVÁ MAPA:



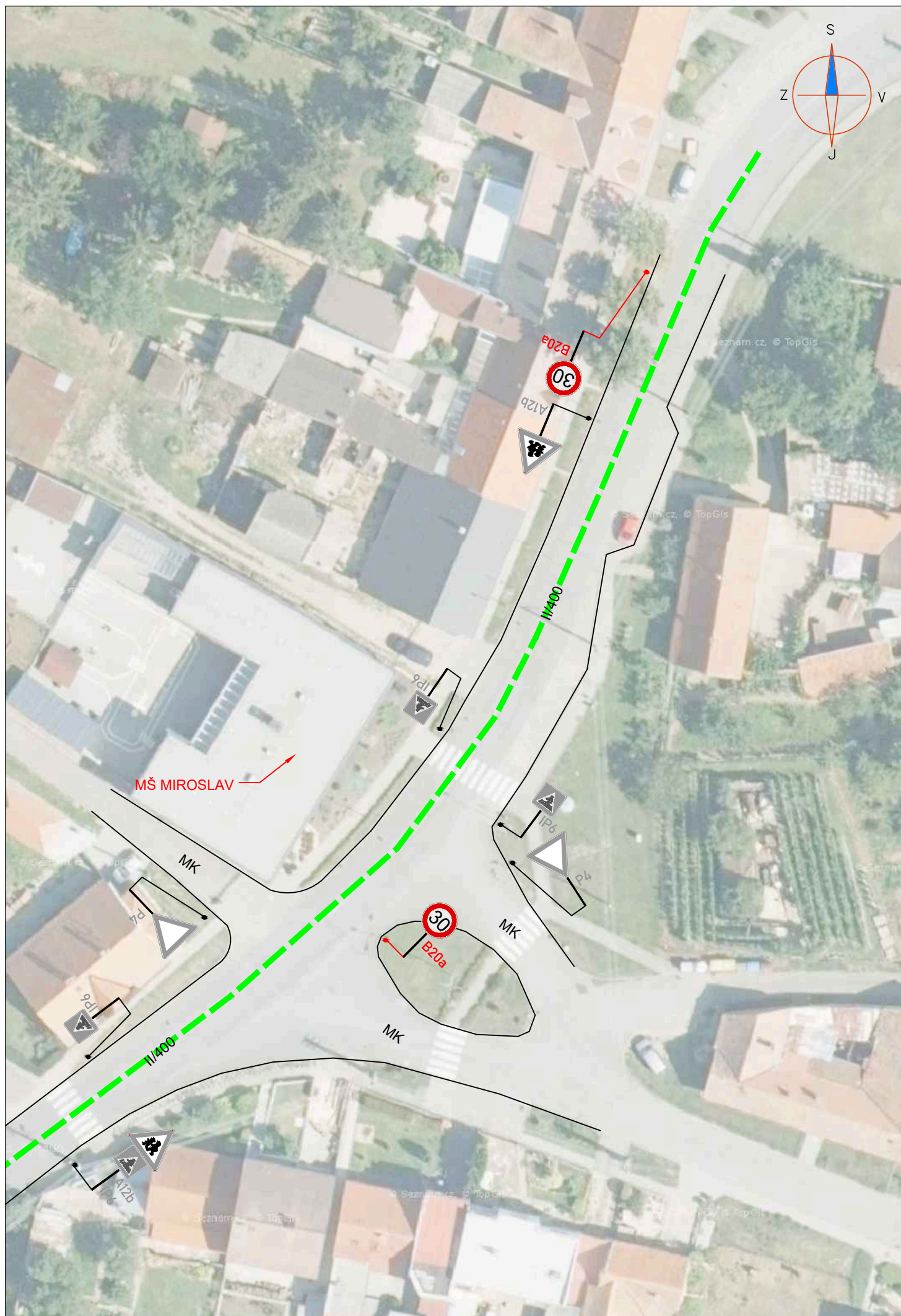
DODATEK LITOBTRATŘICE

ZNAKOM s.r.o. – ZENGROVA 2694/4, 615 00 BRNO, TEL. 602 593 383, ZNAKOM@ZNAKOM.CZ, (PRACOVIŠTĚ: RYBNÍČEK 12, 602 00 BRNO)

Vypracoval: Karel HANÁK podpis:	Zodpovědný projektant: Karel HANÁK podpis:	Ředitel: Radek SUCHOMEL mob: 602 593 383	
Technická kontrola: Petr BEDNÁŘ podpis:	Vedoucí projektant: Petr BEDNÁŘ podpis:		

ZNAKOM s.r.o., ZENGROVA 2694/4, 615 00 BRNO

Místo:	LITOBTRATŘICE	Číslo zak.:	22Z00509
Silnice:	II/415	Formát:	A3
Staničení úseku:	KM 8,000 – KM 8,220	Datum:	15.03.2022
Akce:	SILNICE I/53 ZNOJMO-LECHOVICE KM 4,100 AŽ KM 11,292	Číslo přílohy:	2.9
Obsah:	PŘECHODNÉ DOPRAVNÍ ZNAČENÍ		



LEGENDA:



PŘECHODNÉ DOPRAVNÍ ZNAČENÍ



STÁVAJÍCÍ DOPRAVNÍ ZNAČENÍ



STÁVAJÍCÍ DOPRAVNÍ ZNAČENÍ DOČASNĚ ZRUŠENÉ

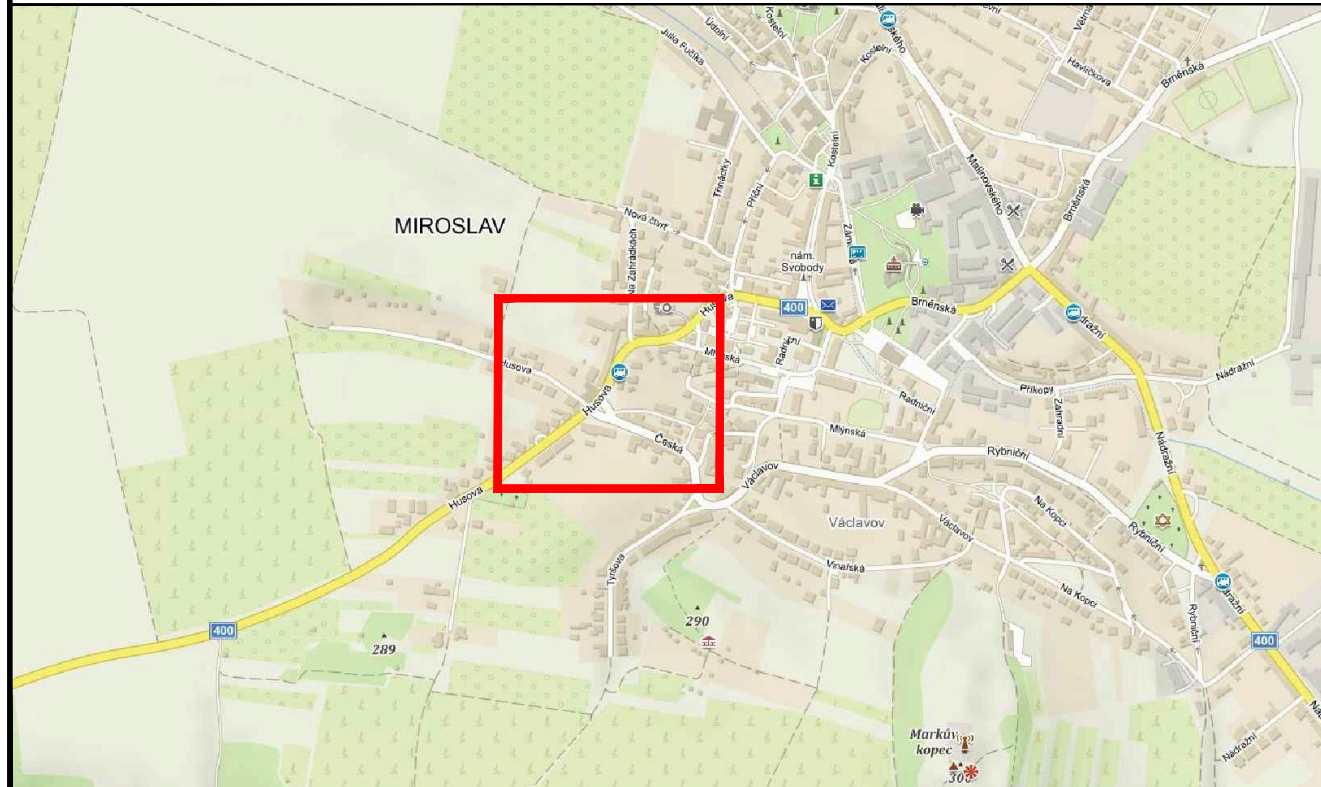


OBJÍZDNÁ TRASA PRO SMĚR BRNO - ZNOJMO

POZNÁMKA:

- Umístění přechodného dopravního značení dle TP č.66 (Zásady pro označování pracovních míst na pozemních komunikacích)
- Stávající dopravní značení v rozporu s přechodnou úpravou provozu bude zneplatněno škrtnutím nebo zakryto.
- Dopravní značení B28 umístěno 7 dní před zahájením stavby.

PŘEHLEDOVÁ MAPA:

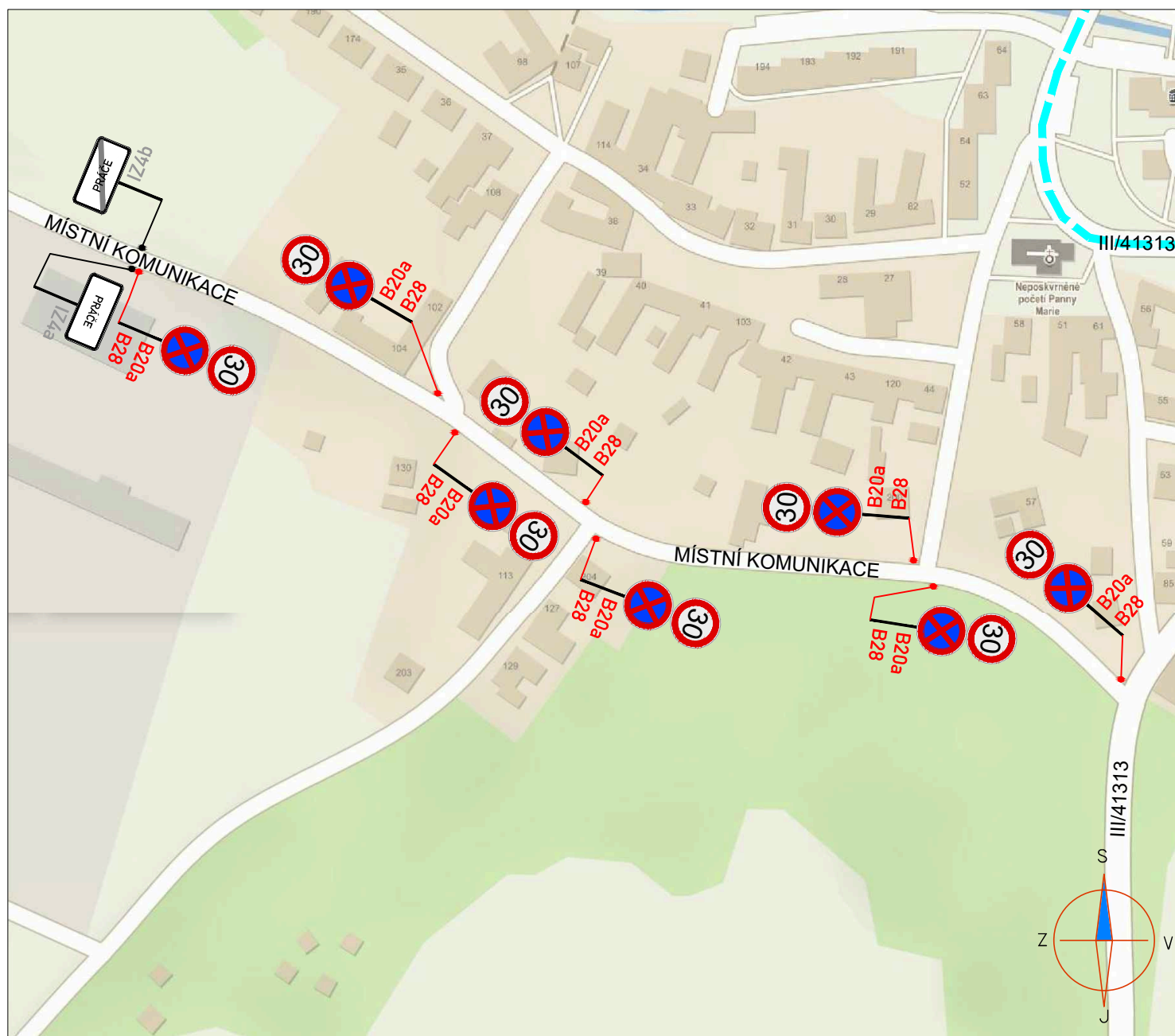


DODATEK MIROSLAV

ZNAKOM s.r.o. – ZENGROVA 2694/4, 615 00 BRNO, TEL. 602 593 383, ZNAKOM@ZNAKOM.CZ, (PRACOVIŠTĚ: RYBNÍČEK 12, 602 00 BRNO)

Vypracoval: Karel HANÁK podpis:	Zodpovědný projektant: Karel HANÁK podpis:	Ředitel: Radek SUCHOMEL mob: 602 593 383	
Technická kontrola: Petr BEDNÁŘ podpis:	Vedoucí projektant: Petr BEDNÁŘ podpis:		
ZNAKOM s.r.o., ZENGROVA 2694/4, 615 00 BRNO			

Místo:	MIROSLAV	Číslo zak.:	22Z00509
Silnice:	II/400	Formát:	A3
Staničení úseku:	KM 40,200 – KM 40,290	Datum:	24.03.2022
Akce:	SILNICE I/53 ZNOJMO-LECHOVICE KM 4,100 AŽ KM 11,292	Číslo přílohy:	2.11
Obsah:	PŘECHODNÉ DOPRAVNÍ ZNAČENÍ		



LEGENDA:



PŘECHODNÉ DOPRAVNÍ ZNAČENÍ



STÁVAJÍCÍ DOPRAVNÍ ZNAČENÍ



STÁVAJÍCÍ DOPRAVNÍ ZNAČENÍ DOČASNĚ ZRUŠENÉ

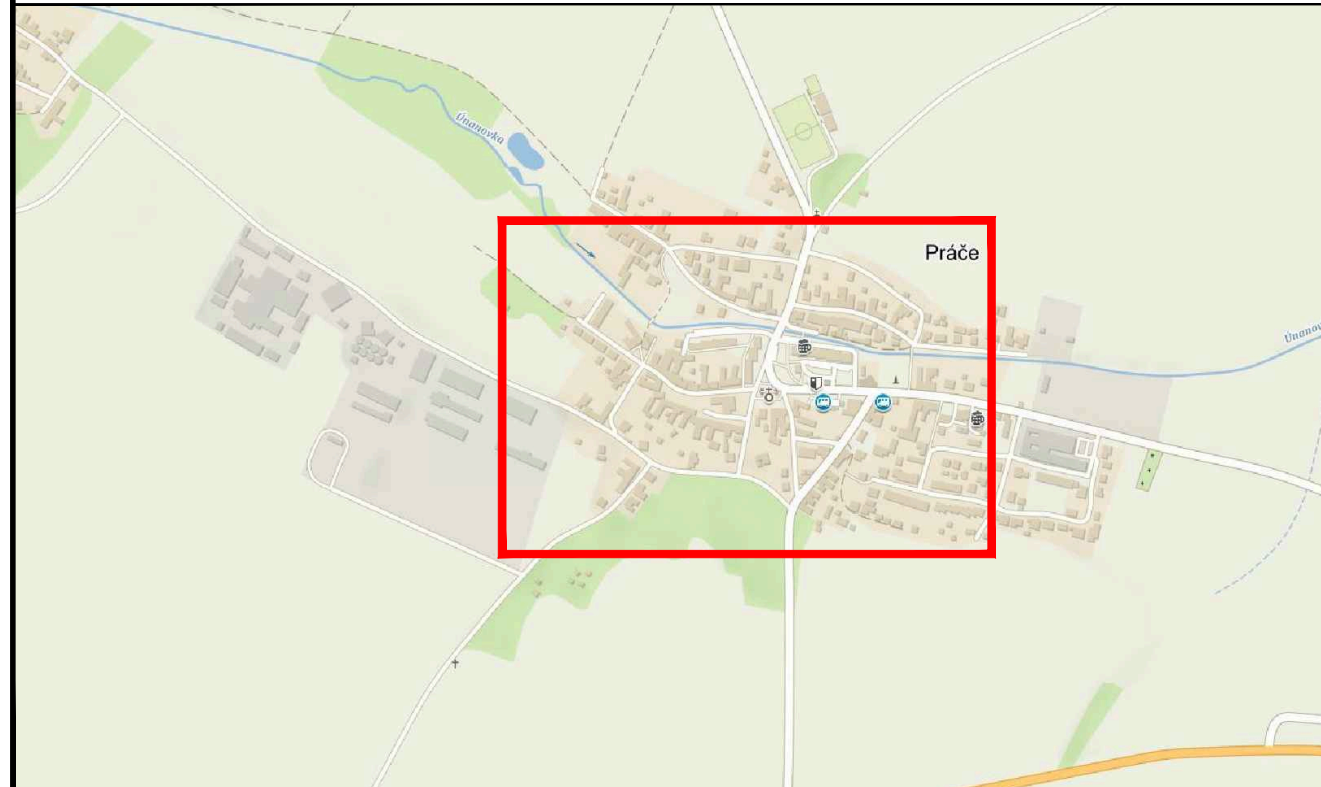


OBJÍZDNÁ TRASA PRO VOZIDLA DO 11t SMĚR LECHOVICE - ZNOJMO

POZNÁMKA:

- Umístění přechodného dopravního značení dle TP č.66 (Zásady pro označování pracovních míst na pozemních komunikacích)
- Stávající dopravní značení v rozporu s přechodnou úpravou provozu bude zneplatněno škrtnutím nebo zakryto.
- Dopravní značení B28 umístěno 7 dní před zahájením stavby.

PŘEHLEDOVÁ MAPA:

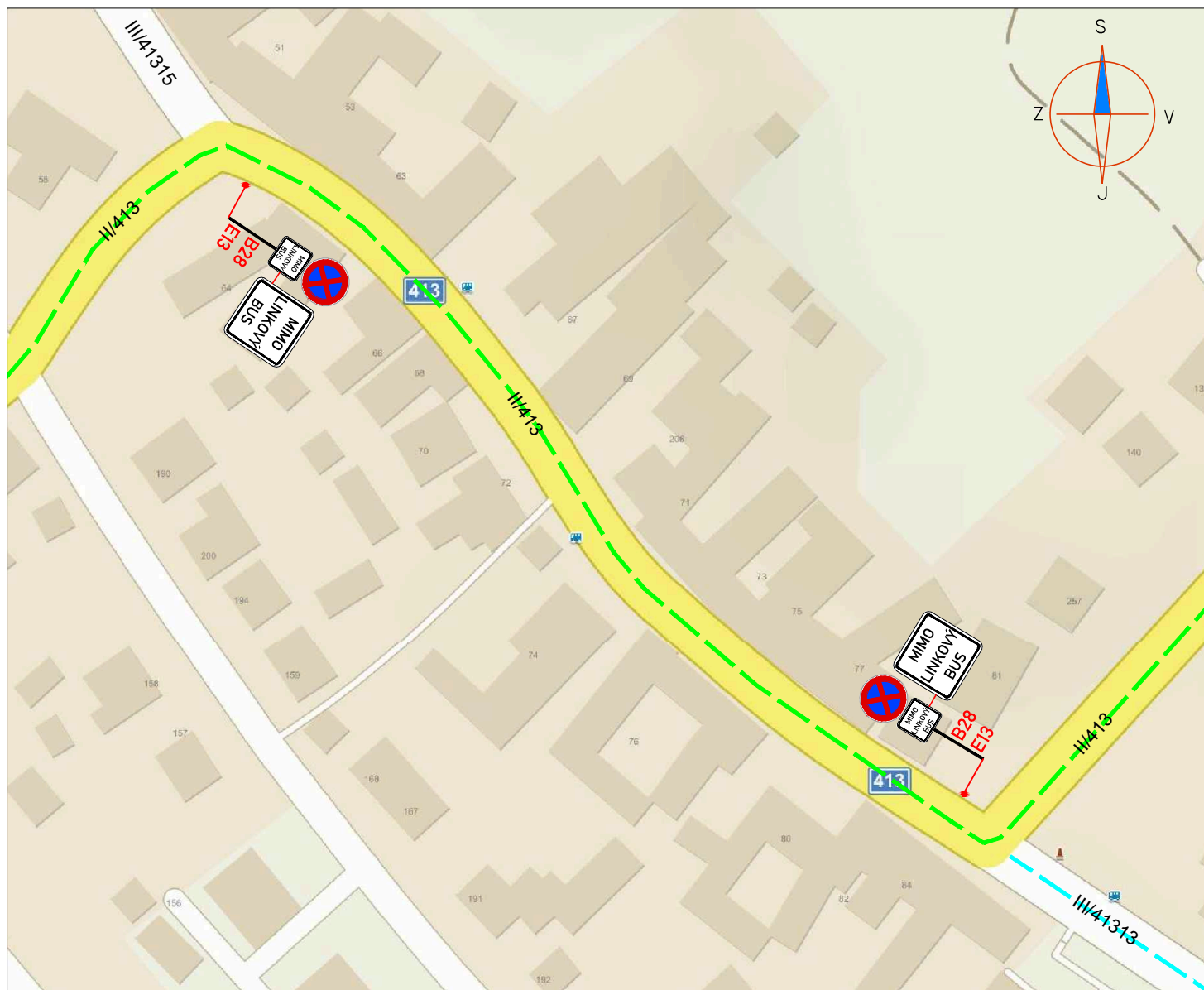


DODATEK PRÁČE

ZNAKOM s.r.o. – ZENGROVA 2694/4, 615 00 BRNO, TEL. 602 593 383, ZNAKOM@ZNAKOM.CZ, (PRACOVIŠTĚ: RYBNÍČEK 12, 602 00 BRNO)

Vypracoval: Karel HANÁK podpis:	Zodpovědný projektant: Karel HANÁK podpis:	Ředitel: Radek SUCHOMEL mob: 602 593 383	
Technická kontrola: Petr BEDNÁŘ podpis:	Vedoucí projektant: Petr BEDNÁŘ podpis:		

Místo:	PRÁČE	Číslo zak.:	22Z00509
Silnice:	MÍSTNÍ KOMUNIKACE	Formát:	A3
Staničení úseku:	–	Datum:	30.05.2022
Akce:	SILNICE I/53 ZNOJMO-LECHOVICE KM 4,100 AŽ KM 11,292	Číslo přílohy:	2.15
Obsah:	PŘECHODNÉ DOPRAVNÍ ZNAČENÍ		



LEGENDA:



PŘECHODNÉ DOPRAVNÍ ZNAČENÍ



STÁVAJÍCÍ DOPRAVNÍ ZNAČENÍ



STÁVAJÍCÍ DOPRAVNÍ ZNAČENÍ DOČASNĚ ZRUŠENÉ



OBJÍZDNÁ TRASA PRO SMĚR BRNO - ZNOJMO

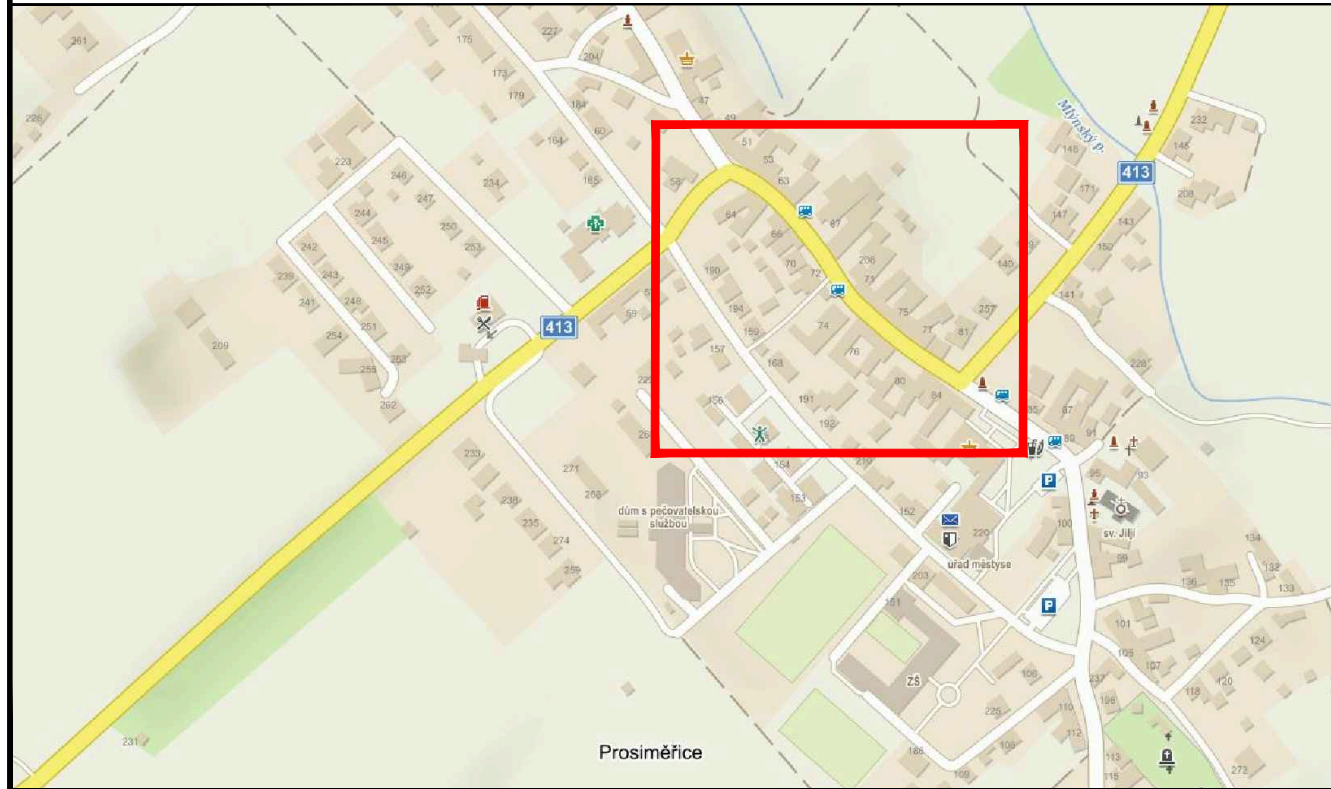


OBJÍZDNÁ TRASA PRO VOZIDLA DO 11t SMĚR LECHOVICE - ZNOJMO

POZNÁMKA:

- Umístění přechodného dopravního značení dle TP č.66 (Zásady pro označování pracovních míst na pozemních komunikacích)
- Stávající dopravní značení v rozporu s přechodnou úpravou provozu bude zneplatněno škrtnutím nebo zakryto.
- Dopravní značení B28 umístěno 7 dní před zahájením stavby.

PŘEHLEDOVÁ MAPA:

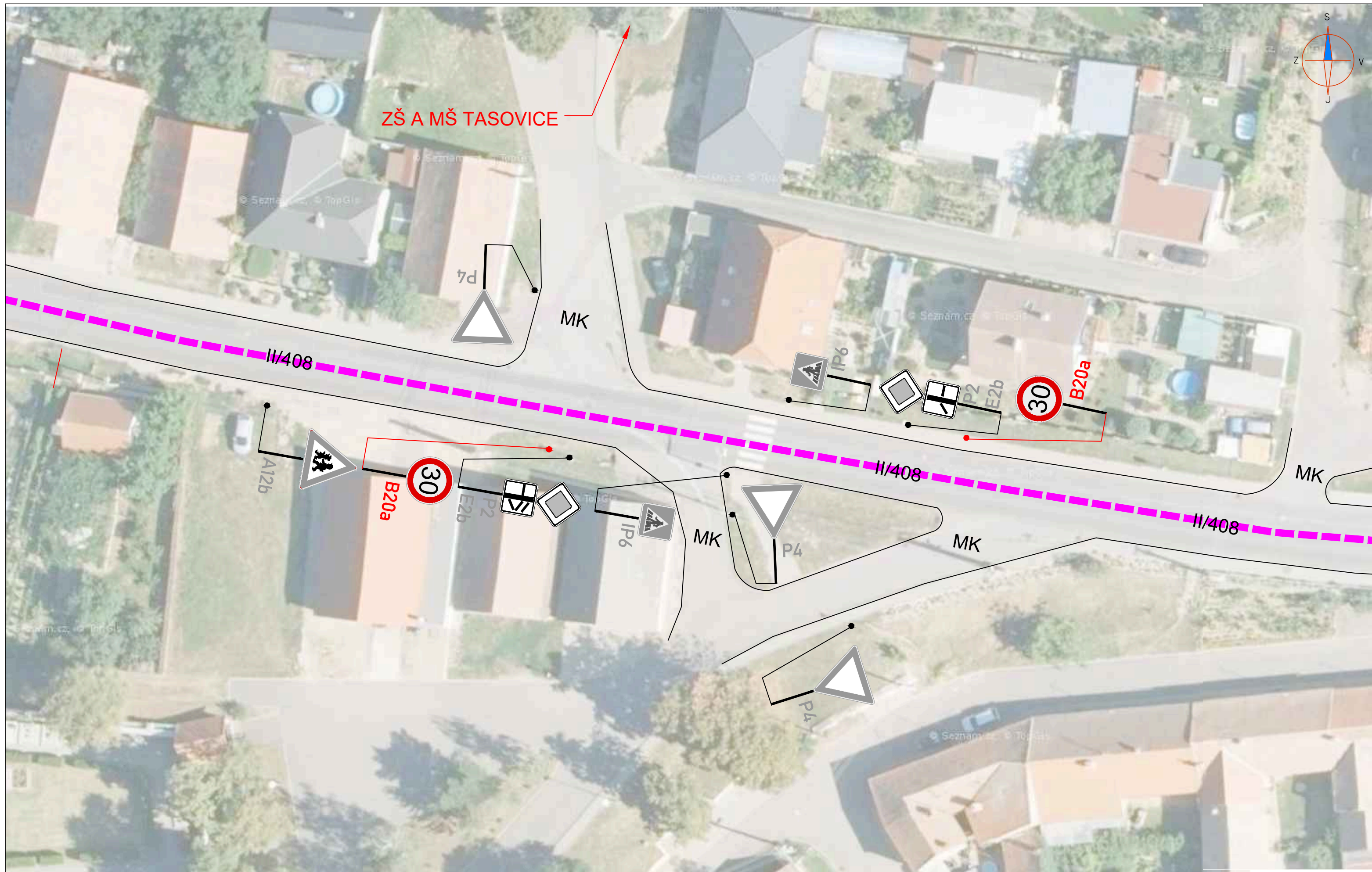


DODATEK PROSIMĚŘICE

ZNAKOM s.r.o. – ZENGROVA 2694/4, 615 00 BRNO, TEL. 602 593 383, ZNAKOM@ZNAKOM.CZ, (PRACOVÍŠTĚ: RYBNÍČEK 12, 602 00 BRNO)

Vypracoval: Karel HANÁK podpis:	Zodpovědný projektant: Karel HANÁK podpis:	Ředitel: Radek SUCHOMEL mob: 602 593 383	
Technická kontrola: Petr BEDNÁŘ podpis:	Vedoucí projektant: Petr BEDNÁŘ podpis:		

Místo: PROSIMĚŘICE	Číslo zak.: 22Z00509
Silnice: II/413	Formát: A3
Staničení úseku: KM 22,740 – KM 22,935	Datum: 02.03.2022
Akce: SILNICE I/53 ZNOJMO-LECHOVICE KM 4,100 AŽ KM 11,292	Číslo přílohy: 2.2
Obsah: PŘECHODNÉ DOPRAVNÍ ZNAČENÍ	

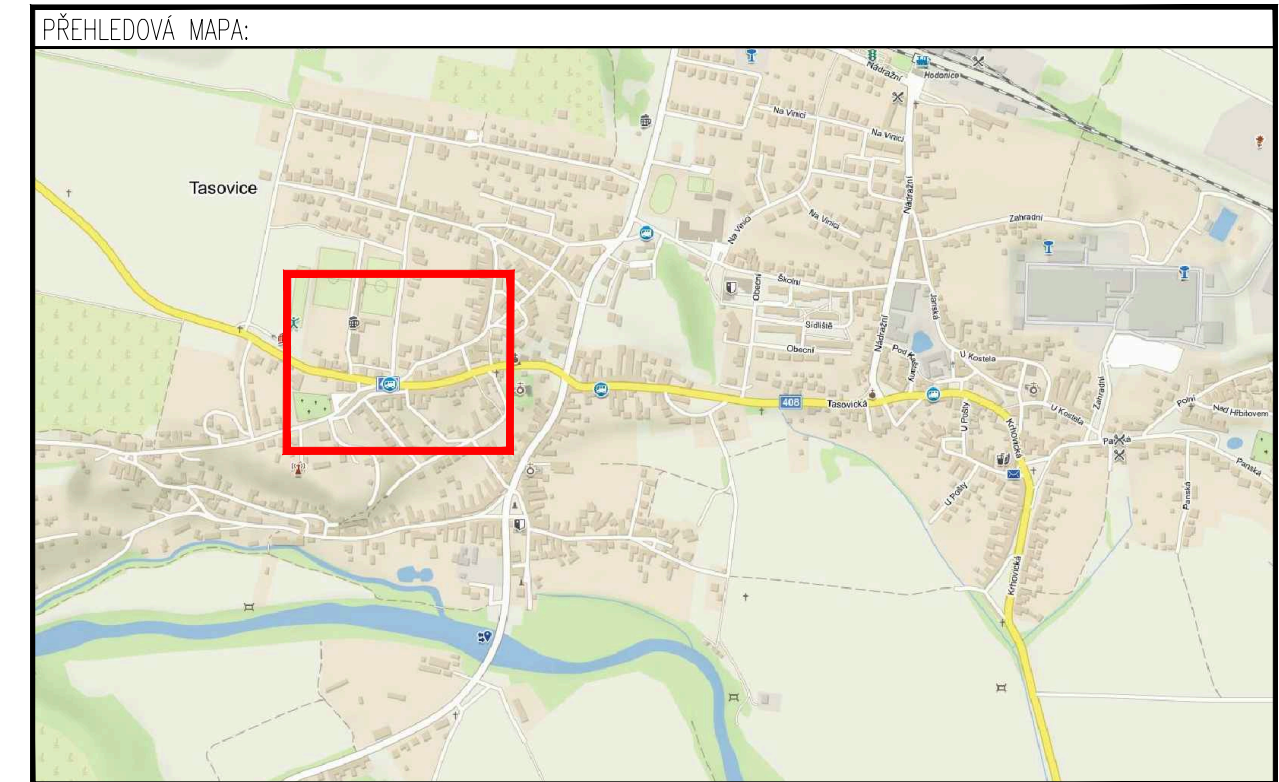


LEGENDA:

	A15 PŘECHODNÉ DOPRAVNÍ ZNAČENÍ		OBJÍZDNÁ TRASA PRO SMĚR ZNOJMO - BRNO
	IP4 STÁVAJÍCÍ DOPRAVNÍ ZNAČENÍ		
	IP4 STÁVAJÍCÍ DOPRAVNÍ ZNAČENÍ DOČASNĚ ZRUŠENÉ		

POZNÁMKA:

- Umístění přechodného dopravního značení dle TP č.66 (Zásady pro označování pracovních míst na pozemních komunikacích)
- Stávající dopravní značení v rozporu s přechodnou úpravou provozu bude zneplatněno skrutním nebo zakrytím.
- Dopravní značení B28 umístěno 7 dní před zahájením stavby.



DODATEK TASOVICE

ZNAKOM s.r.o. – ZENGROVA 2694/4, 615 00 BRNO, TEL. 602 593 383, ZNAKOM@ZNAKOM.CZ, (PRACOVNÍŠTĚ: RYBNÍČEK 12, 602 00 BRNO)			
Vypracoval: Karel HANÁK podpis:	Zodpovědný projektant: Karel HANÁK podpis:	Ředitel: Radek SUCHOMEL mob: 602 593 383 podpis:	
Technická kontrola: Petr BEDNÁŘ podpis:	Vedoucí projektant: Petr BEDNÁŘ podpis:	ZNAKOM s.r.o., ZENGROVA 2694/4, 615 00 BRNO	

Místo:	TASOVICE	Číslo zak.:	22Z00509
Silnice:	II/408	Formát:	297x670
Staničení úseku:	KM 75,690 – KM 75,820	Datum:	15.03.2022
Akce:	SILNICE I/53 ZNOJMO-LECHOVICE KM 4,100 AŽ KM 11,292	Číslo přílohy:	2.3
Obsah:	PŘECHODNÉ DOPRAVNÍ ZNAČENÍ		



LEGENDA:



PŘECHODNÉ DOPRAVNÍ ZNAČENÍ



OBJÍZDNÁ TRASA PRO SMĚR
BRNO - ZNOJMO



STÁVAJÍCÍ DOPRAVNÍ ZNAČENÍ

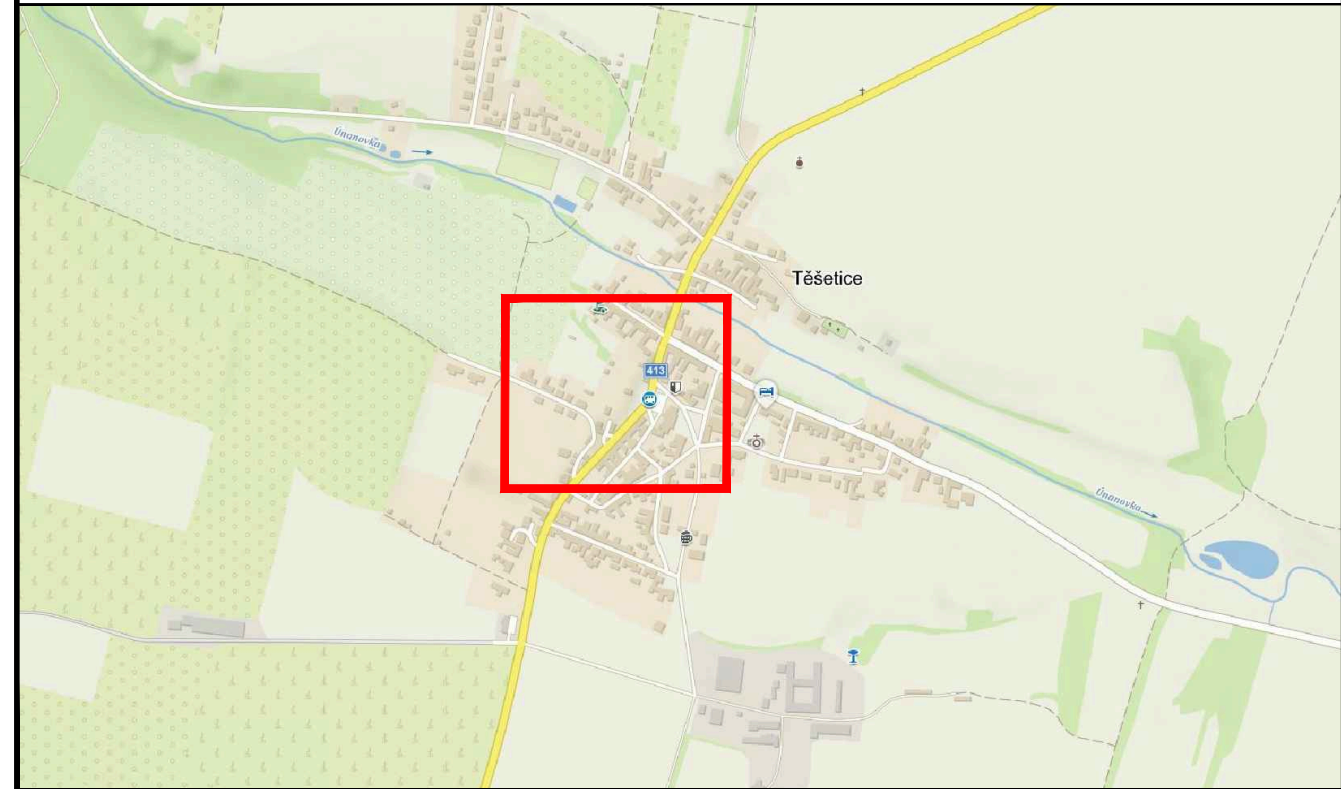


STÁVAJÍCÍ DOPRAVNÍ ZNAČENÍ
DOČASNĚ ZRUŠENÉ

POZNÁMKA:

- Umístění přechodného dopravního značení dle TP č.66 (Zásady pro označování pracovních míst na pozemních komunikacích)
- Stávající dopravní značení v rozporu s přechodnou úpravou provozu bude zneplatněno škrtnutím nebo zakryto.
- Dopravní značení B28 umístěno 7 dní před zahájením stavby.

PŘEHLEDOVÁ MAPA:



DODATEK TĚŠETICE

ZNAKOM s.r.o. – ZENGROVA 2694/4, 615 00 BRNO, TEL. 602 593 383, ZNAKOM@ZNAKOM.CZ, (PRACOVÍŠTĚ: RYBNÍČEK 12, 602 00 BRNO)

Vypracoval: Karel HANÁK podpis:	Zodpovědný projektant: Karel HANÁK podpis:	Ředitel: Radek SUCHOMEL mob: 602 593 383	
Technická kontrola: Petr BEDNÁŘ podpis:	Vedoucí projektant: Petr BEDNÁŘ podpis:		

Místo:	TĚŠETICE	Číslo zak.:	22Z00509
Silnice:	II/413	Formát:	A3
Staničení úseku:	KM 25,870 – KM 26,055	Datum:	15.03.2022
Akce:	SILNICE I/53 ZNOJMO-LECHOVICE KM 4,100 AŽ KM 11,292	Číslo přílohy:	2.10
Obsah:	PŘECHODNÉ DOPRAVNÍ ZNAČENÍ		